

СТИСЛА ПОЯСНЮВАЛЬНА ЗАПИСКА

1. Група стаціонарних тимчасових споруд для здійснення підприємницької діяльності має торгівельні приміщення для тимчасового перебування людей. За умовну позначку ± 0.000 прийнятий рівень чистої підлоги ТС.

Ступень вогнестійкості - IIIб.

Група тимчасових споруд являє собою чотири павільйони прямокутної та складної форми у плані. Максимальні габаритні розміри групи ТС - 15,73 x 10,38 м у плані. Загальна площа групи ТС - 110,42 м².

Внутрішня висота від рівня чистої підлоги складає - 2,70 м.

Загальна висота складає - 3,60 м.

Грунт заснування, до встановлення ТС, ретельно утрамбовується щебнем та укладається бетонна тротуарна плитка. ТС встановлюються без улаштування фундаменту.

Стіни споруд запроектовані товщиною 100 мм із утеплювачем з мінеральної вати та обшивкою з обох сторін.

Обшивка стін по каркасу: зовнішня - пофарбований дерев'яний сайдінг; внутрішня (стіни та стеля) - гіпсокартонні листи.

Підлога - дерев'яні дошки 40 мм по металевому каркасу з утеплювачем з мінераловатних плит та покриттям з негорючого матеріалу.

Покрівля - по металевим прогонам і решетуванню з покриттям бітумною черепицею, з утеплювачем з мінераловатних плит, гідро- і пароізоляцією.

Зовнішня обробка:

поверхні стін - пофарбований дерев'яний сайдінг;

вікна та двері - металопластикові з вакуумними склопакетами;

покрівля - бітумна черепиця.

2. Група тимчасових споруд підключається до мереж електропостачання згідно з діючими нормами та ТУ. Точка підключення - згідно з ТУ.

Опалення - електричне з встановленням навісних електро-конвекторів з регулюванням температури.

Освітлення приміщення виконується світильниками з люмінісцентними лампами.

Розподільні мережі виконуються проводами з мідними жилами, які прокладаються у трубах та приховуються в обшивці стін.

Захист мереж від дії струмів коротких замикань та перевантажень здійснюється автоматичними вимикачами щитка.

3. Благоустрій прилеглої території виконується згідно з планом благоустрою.

Освітлення території передбачене світильниками, що розміщуються під покрівлею ТС.

ФОП

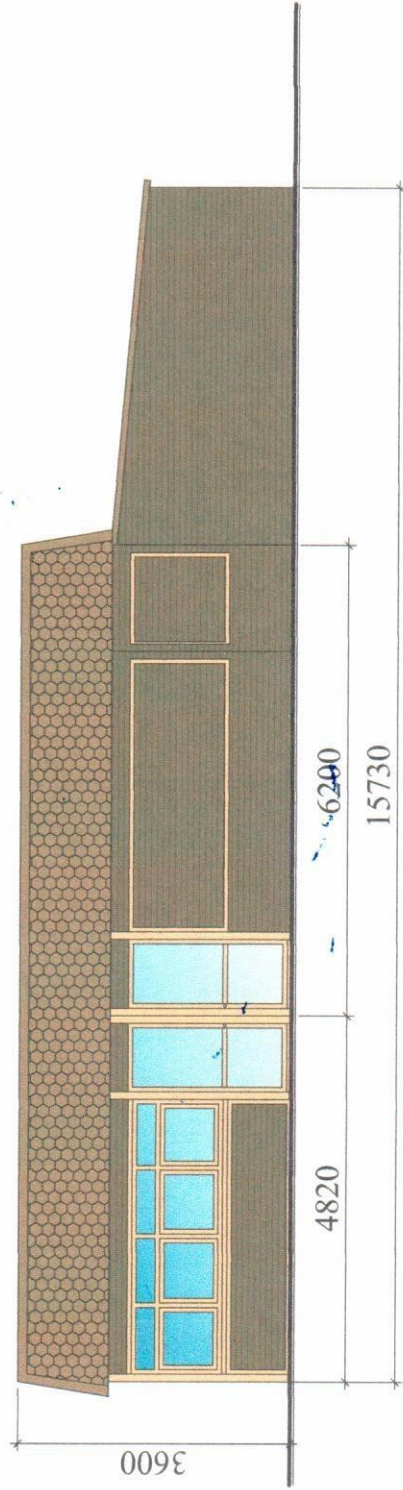
Архітектор

Кваліфікаційний сертифікат серія АА № 001542

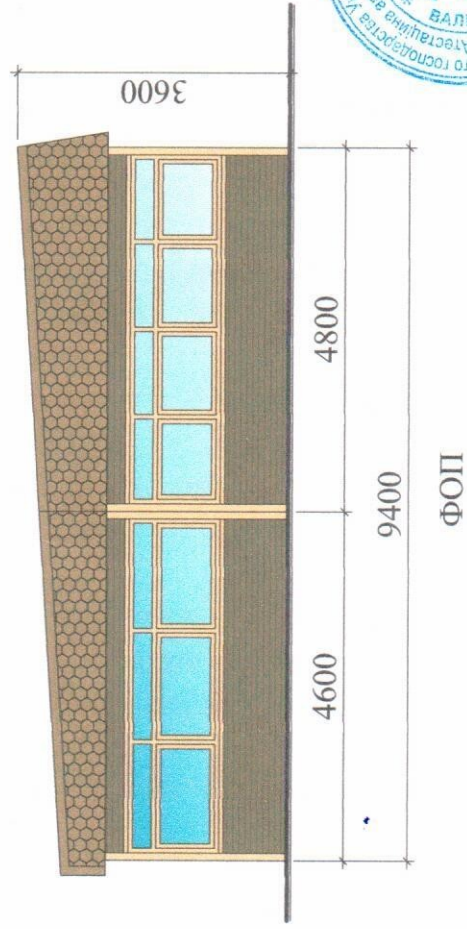


ЕСКІЗИ ФАСАДІВ ГРУПИ ТС

Головний фасад ТС М 1:50



Бічний фасад ТС М 1:50



ФОП

Архітектор

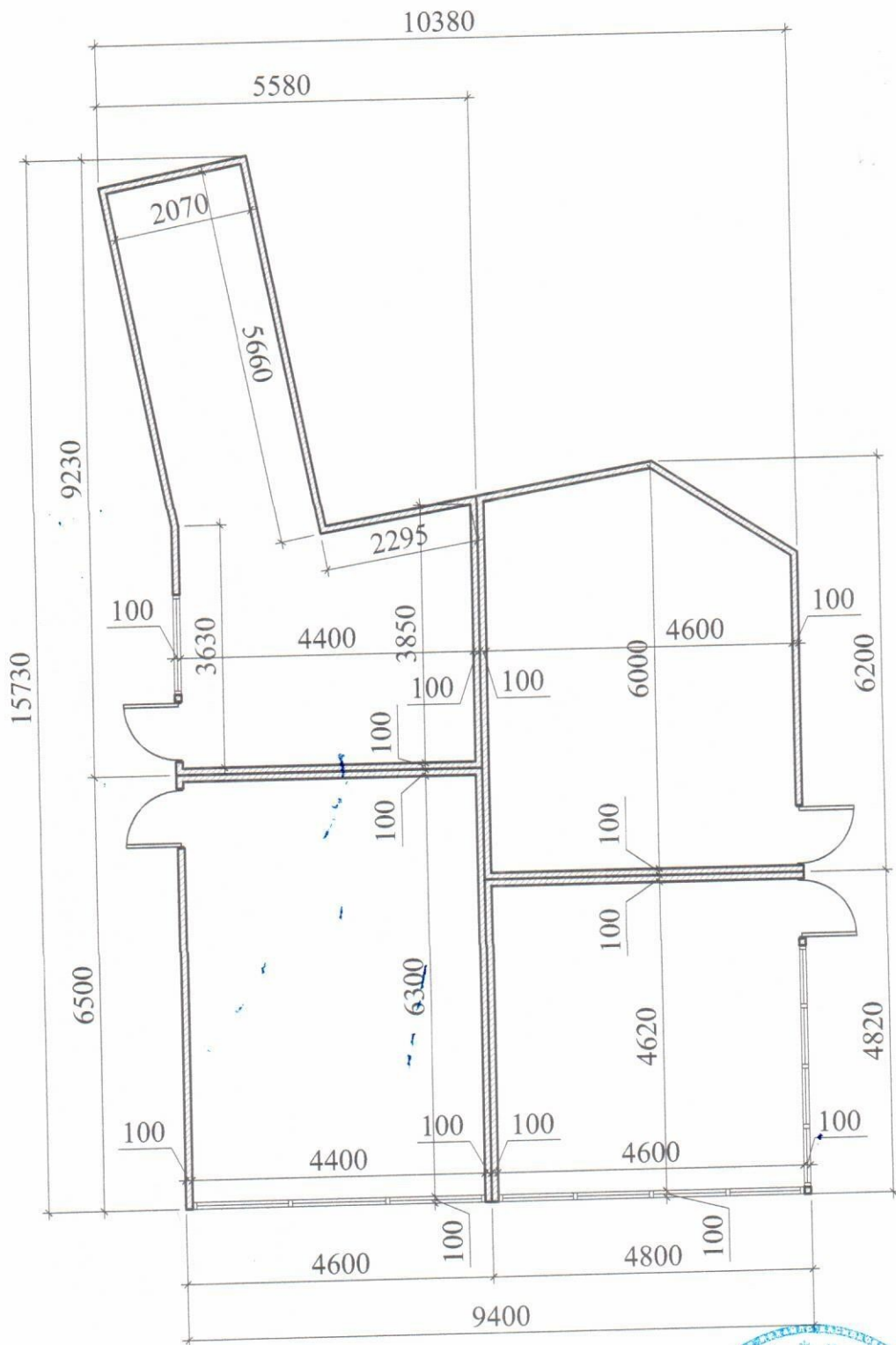
Кваліфікаційний сертифікат серія АА № 001542



Л.В. Вальтер



План групи ТС М 1:100



ФОР

Архітектор

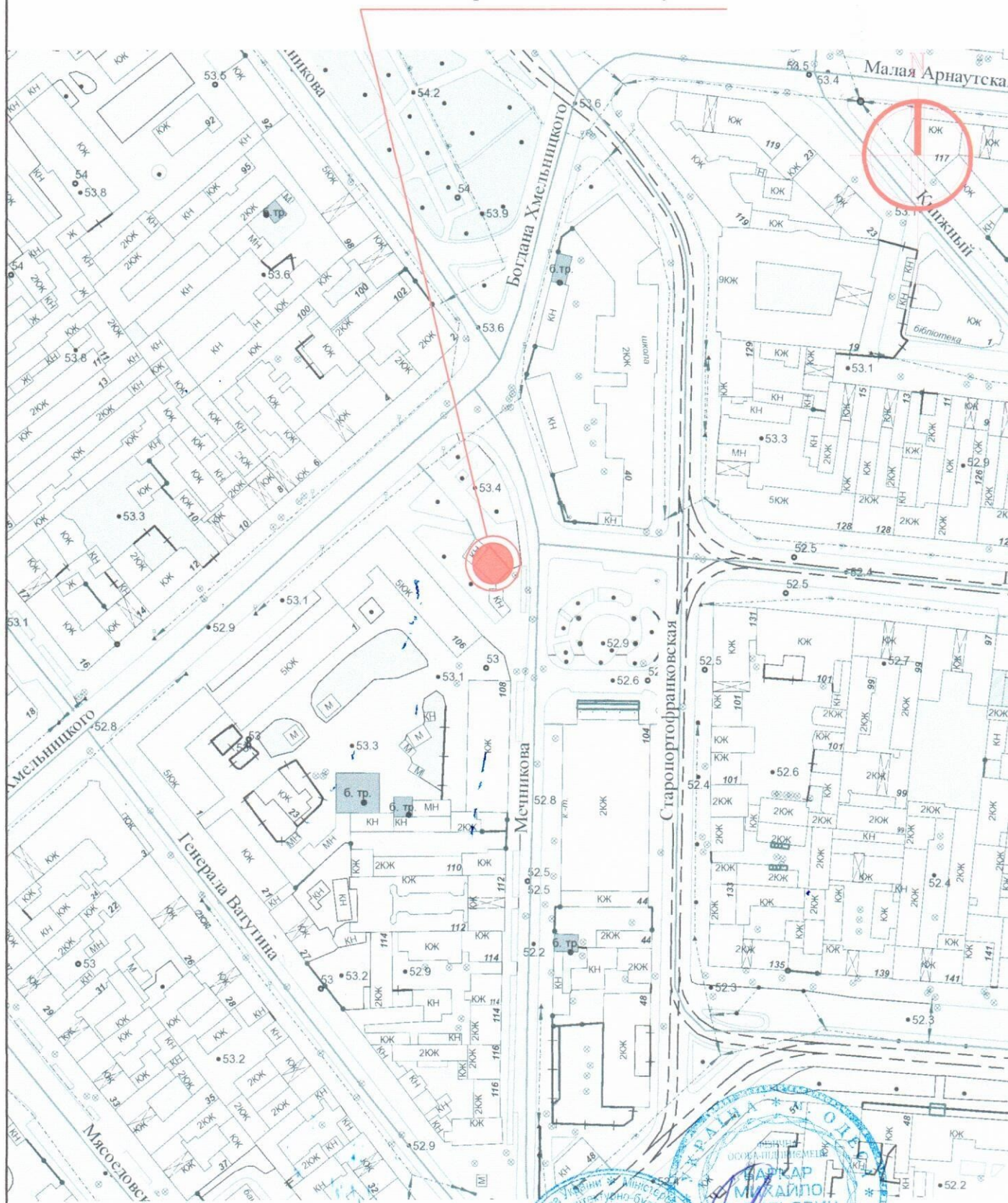
Кваліфікаційний сертифікат серія АА № 001542



Л.В. Вальтер

Ситуаційний план М 1:2000

Місце розміщення об'єкту



ФОП

Архітектор

Кваліфікаційний сертифікат серія АА № 001542

