

ПОЯСНЮВАЛЬНА ЗАПИСКА

1. Група тимчасових споруд (ТС) для здійснення підприємницької діяльності має закриті приміщення для тимчасового перебування людей.

За умовну позначку 0.000 прийнятий рівень чистої підлоги ТС.

Ступінь вогнестійкості - Ша. Кількість споруд - 2 шт.

Габаритні розміри стаціонарних тимчасових споруд в плані -

1 - 5.60м x 5.10м. Площа забудови ТС - 28.00м²;

2 - 4.60м x 4.00м. Площа забудови ТС - 18.40м².

Площа забудови групи ТС - 46.40м².

У павільйонах розташовані приміщення, загальною площею - 43.11м².

Внутрішня висота групи ТС від рівня чистої підлоги складає - 2.70м.

Загальна висота групи ТС - 3.30м.

Грунт заснування, до встановлення групи ТС, ретельно утрамбован щебнем та покладен асфальтобетон. Група ТС встановлена без улаштування фундаментів.

Стіни споруд запроектовані по типу «Сендвич», товщиною 100мм із утеплювачем з мінеральної вати та обшивкою з обох сторін.

Обшивка стін по каркасу: зовнішня - кольорова пластикова вагонка, внутрішня (стіни й стеля) - гіпсокартонні листи.

Підлога - дерев'яні дошки 40мм по металевому каркасу з утеплювачем із мінераловатних плит та покриттям з негорючого матеріалу.

Покрівля - по металевим прогонам і решетуванню з покриттям із профільованого сталевих листа, з утеплювачем із мінераловатних плит, гідро- і пароізоляцією.

Зовнішня обробка.

поверхні стін - кольорова пластикова вагонка;

вікна - металопластикові з вакуумними склопакетами;

двері - металопластикові з вакуумними склопакетами;

покрівля - металевий профнастил;

козирок - кольорова пластикова вагонка.

2. Група ТС підключена до мереж електропостачання згідно з діючими нормами та ТУ. Точка підключення - близька опора, що розташована поряд з територією ділянки, згідно з ТУ.

Опалювання - електричне з встановленням навісних електро-конвекторів з регулюванням температури.

Освітлення приміщення виконане стельовими світильниками з люмінесцентними лампами.

Розподільні мережі павільйонів, виконані проводами з мідними жилами, що прокладені у трубах та приховані в обшивці стін. Мережі обрані по тривало-допустимим струмам навантаження.

Захист мереж від дії струмів коротких замикань і перевантаження здійснюється автоматичними вимикачами щитка.

3. Благоустрій прилеглої території виконується згідно з планом благоустрою.

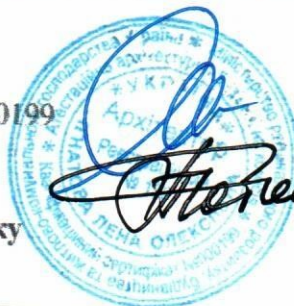
Освітлення території передбачене світильником, що розташований під козирком ТС.

ГАП

Кваліфікаційний сертифікат серія АА №000199

Архітектор

Дата складання "20" 08. 2019 року

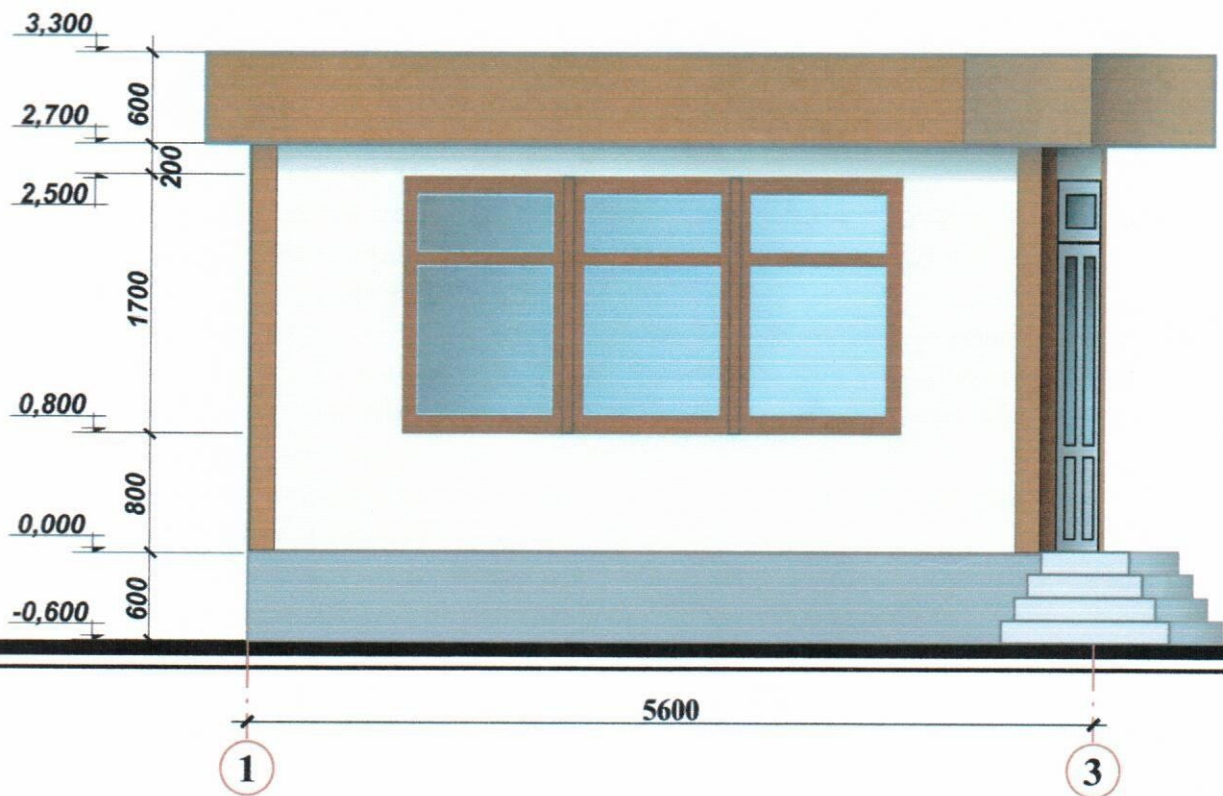


Ігнатова Л.О.

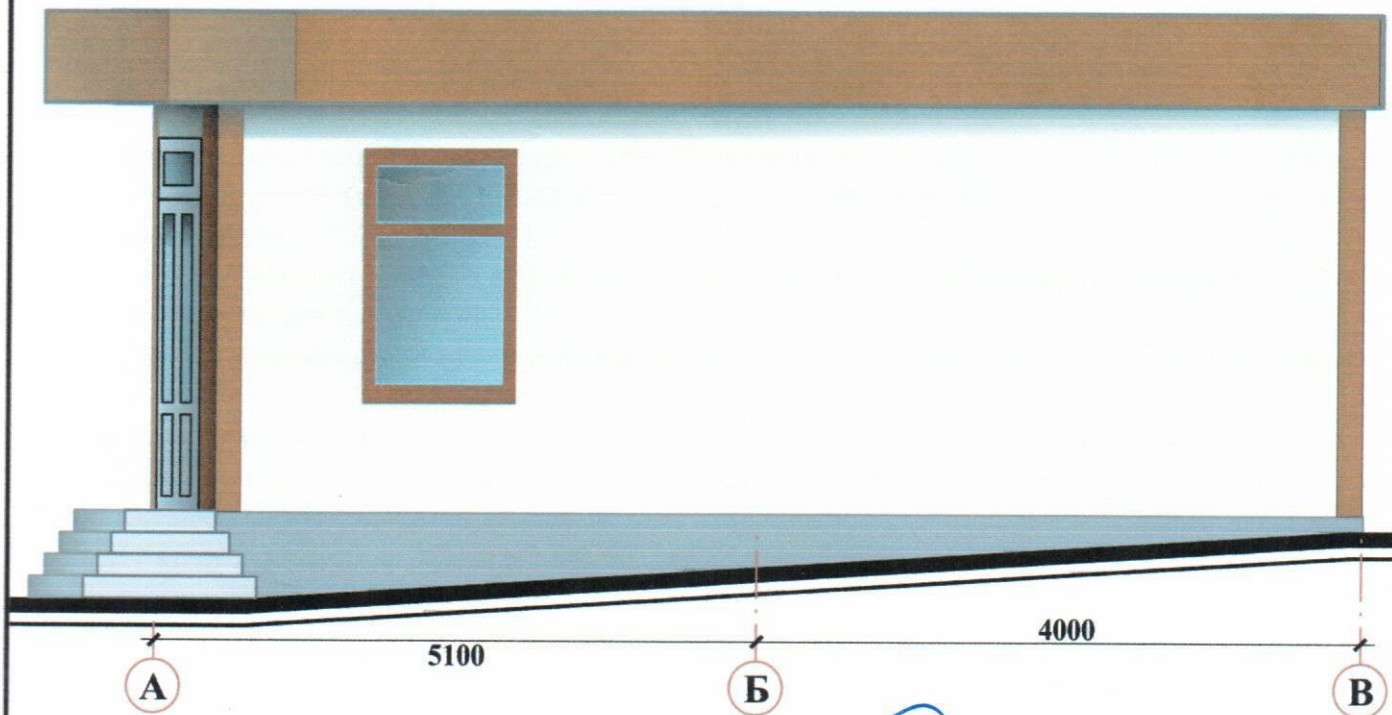
Чабан Л.В.

ЕСКІЗИ ФАСАДІВ ГРУПИ ТС, М 1:50

Головний фасад



Бічний фасад



ГАП
Кваліфікаційний сертифікат серія АА №000199

Архітектор

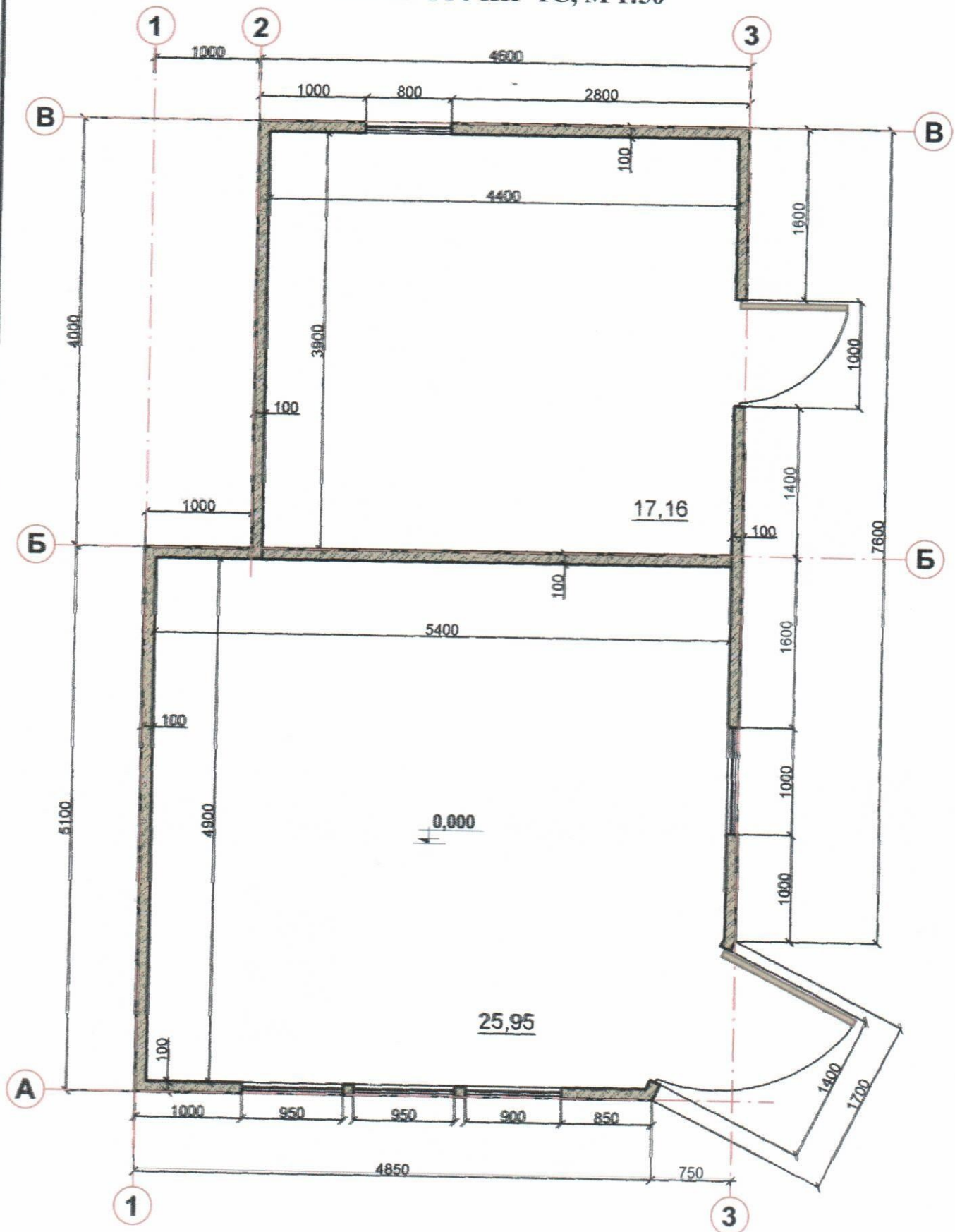
Дата складання "20" 08. 2019 року

Ігнатова Л.О.

Чабан Л.В.



ПЛАН ГРУПИ ТС, М 1:50



ГАП
Кваліфікаційний сертифікат серія АА №000199

Архітектор

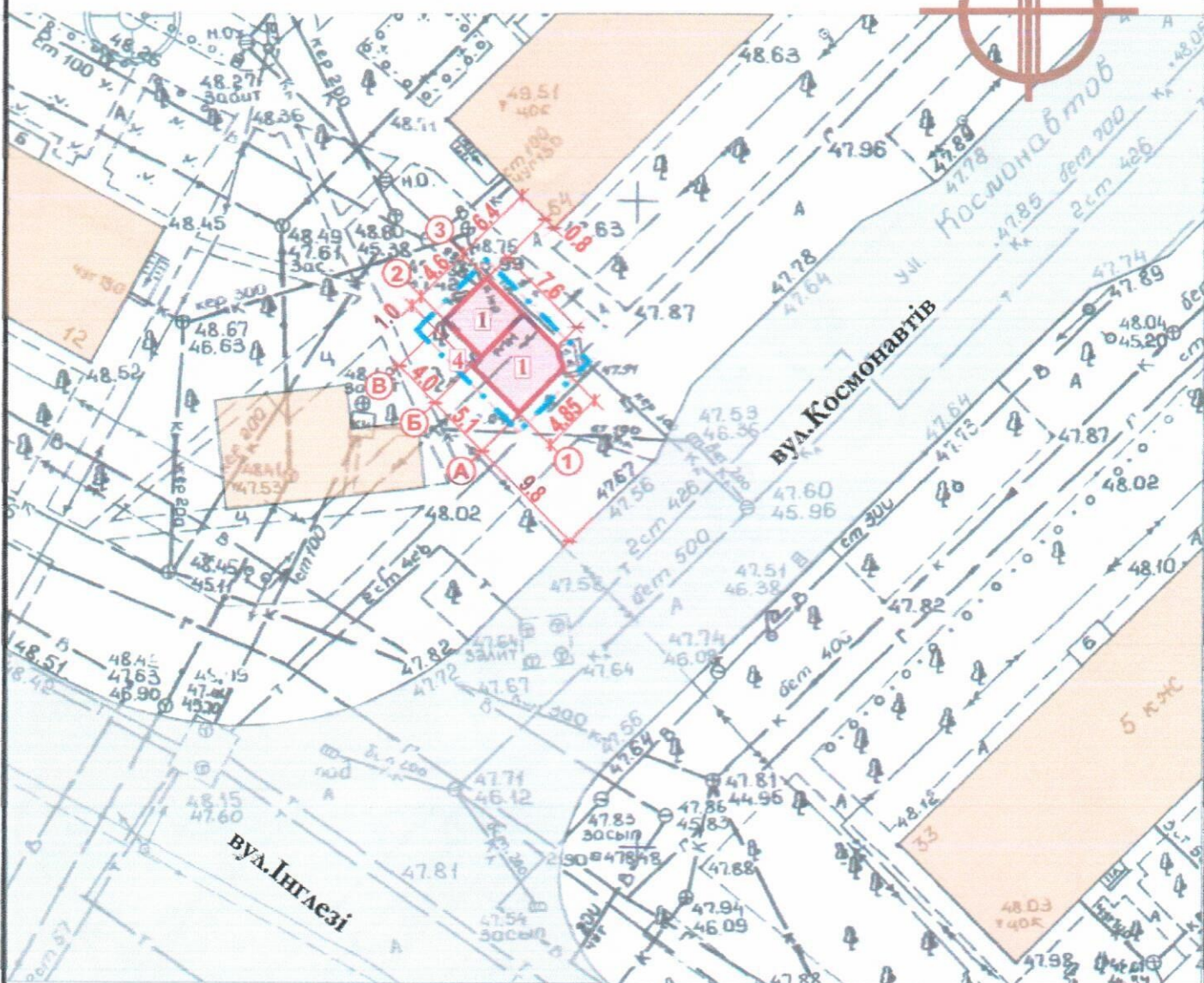
Дата складання "20" 08. 2019 року

Ігнатова Л.О.


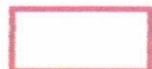
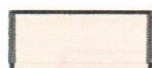
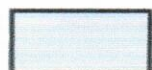
Чабан Л.В.

СХЕМА РОЗМІЩЕННЯ ТС М 1:500

Площа земельної ділянки згідно з документами на землекористування
Город земель фонд земля м.Одеси



Умовні позначення:

-  - Межа благоустрою ділянки розміщення ТС
-  - Тимчасова споруда
-  - Існуючі будівлі і споруди
-  - Існуючі дороги

Експлікація:

- 1) місце розташування ТС;
- 2) лінії регулювання забудови;
- 3) червоні лінії;
- 4) місця підключення до інженерних мереж.

ГАП
Кваліфікаційний сертифікат серія АА №000199

Архітектор

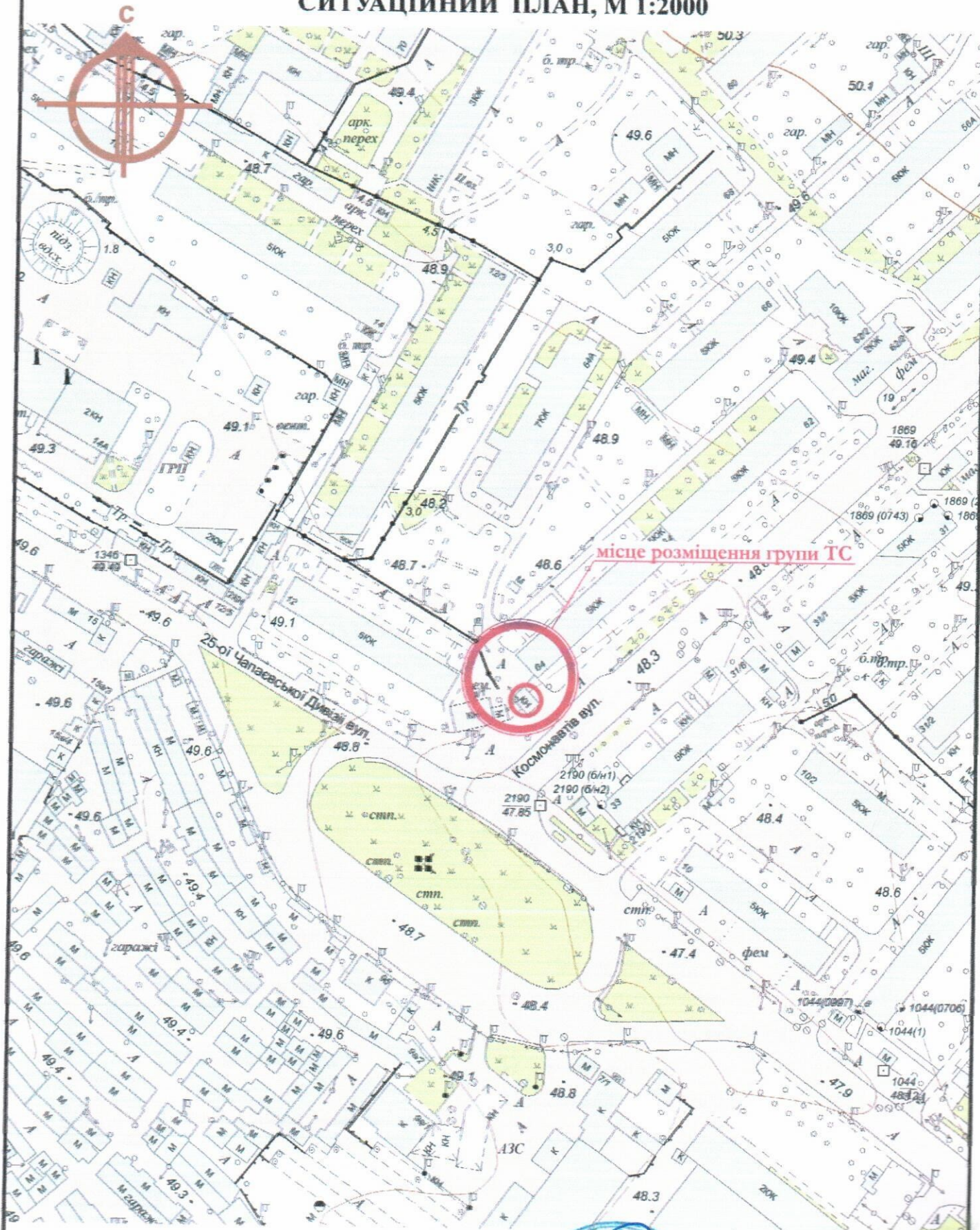
Дата складання "20" 08. 2019 року



Ігнатова Л.О.

Чабан Л.В.

СИТУАЦІЙНИЙ ПЛАН, М 1:2000



ГАП
Кваліфікаційний сертифікат серія АА №000199

Архітектор

Дата складання "20" 08. 2019 року



Ігнатова Л.О.

Чабан Л.В.