

Стисла пояснювальна записка

1. Група стаціонарних тимчасових споруд (ТС) для здійснення підприємницької діяльності має торгівельне приміщення для тимчасового перебування людей. За умовну позначку 0,000 прийнятий рівень чистої підлоги ТС.

Максимальні габаритні розміри групи ТС у плані – 12,69х8,0м.

Загальна площа групи ТС – 59 м.кв.

Внутрішня висота від рівня чистої підлоги – 3,0 м.

Загальна висота складає – 4,00 м.

Стіни споруди запроектовані товщиною 200 мм із утеплювачем з мінеральної вати та обшивкою металевими касетами та 380 мм з облицюванням декоративних панелей, що імітують цегельну кладку.

Обшивка стін по каркасу: зовнішня – декоративні панелі імітують цегельну кладку, сталеві касети; внутрішня (стіни та стеля) – гіпсокартонні листи.

Підлога – дерев'яні дошки по металевому каркасу з утеплювачем.

Покрівельна мембрана – по металевим прогонам і решетуванню з OSB, з утеплювачем з мінераловатних плит, гідро- і пароізоляцією, та засипкою щебенем дрібної фракції.

Зовнішнє опорядження:

- поверхні стін – декоративні панелі імітують цегельну кладку, сталеві касети;

- вікна та двері – металопластикові та алюмінієві з вакуумними склопакетами;

- покрівля – покрівельна мембрана з засипкою щебенем дрібної фракції.

2. Група тимчасових споруд підключається до мереж електропостачання згідно з діючими нормами та ТУ. Точка підключення – згідно ТУ.

Освітлення приміщення виконується світильниками з люмінесцентними або діодними лампами.

2. Кондиціювання – стельові кондиціонери

3. Розподільні мережі виконані проводами з мідними жилами, що прокладенні у трубах та прихованні в обшивці стін.

Захист мереж від дії струмів коротких замикань та перевантажень здійснюється автоматичними вимикачами щитка.

Благоустрій прилеглої території виконується згідно з планом благоустрою.

Освітлення території передбачене ліхтарями, що встановлюються на прилеглій території.

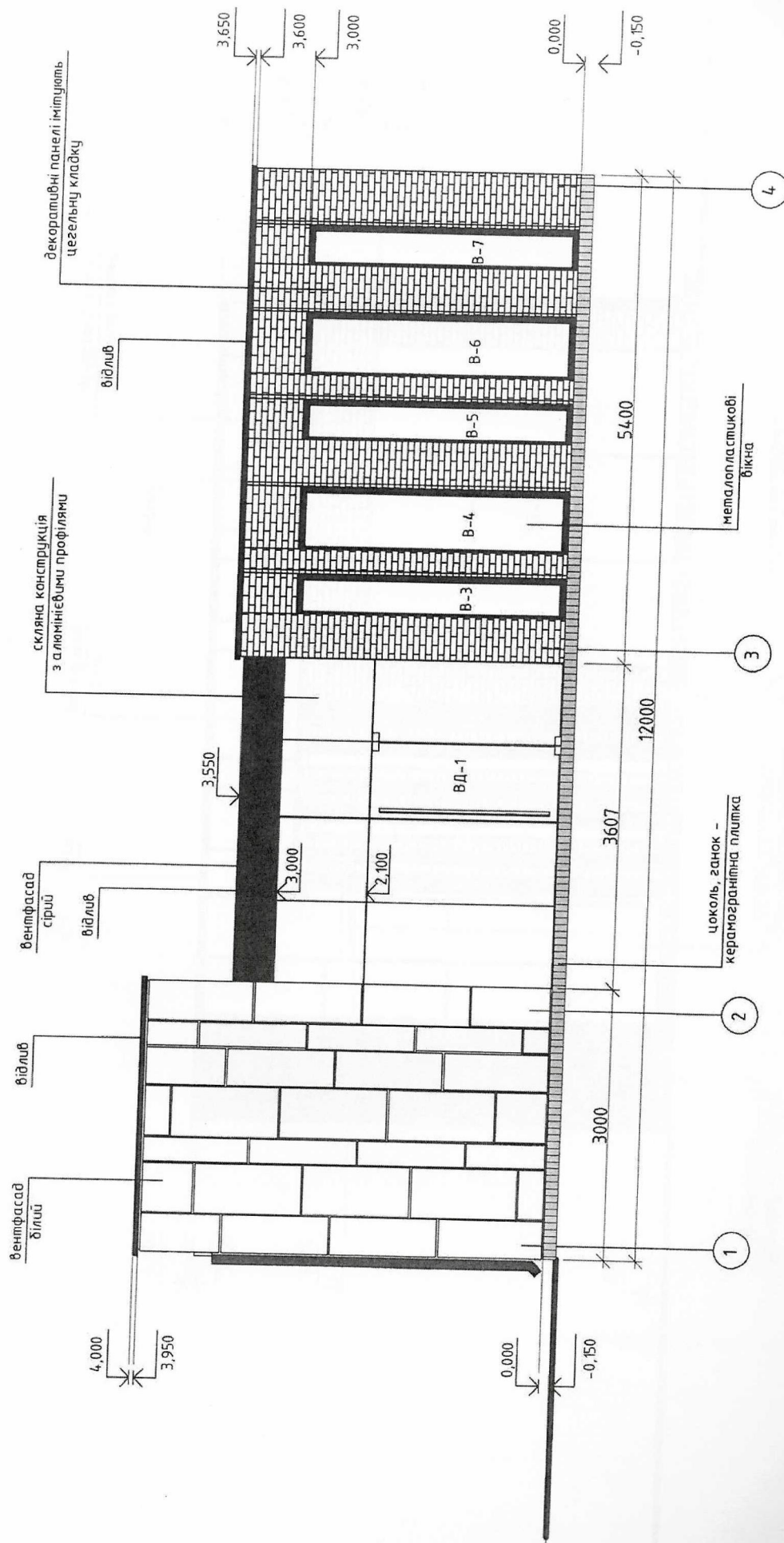
Архітектор



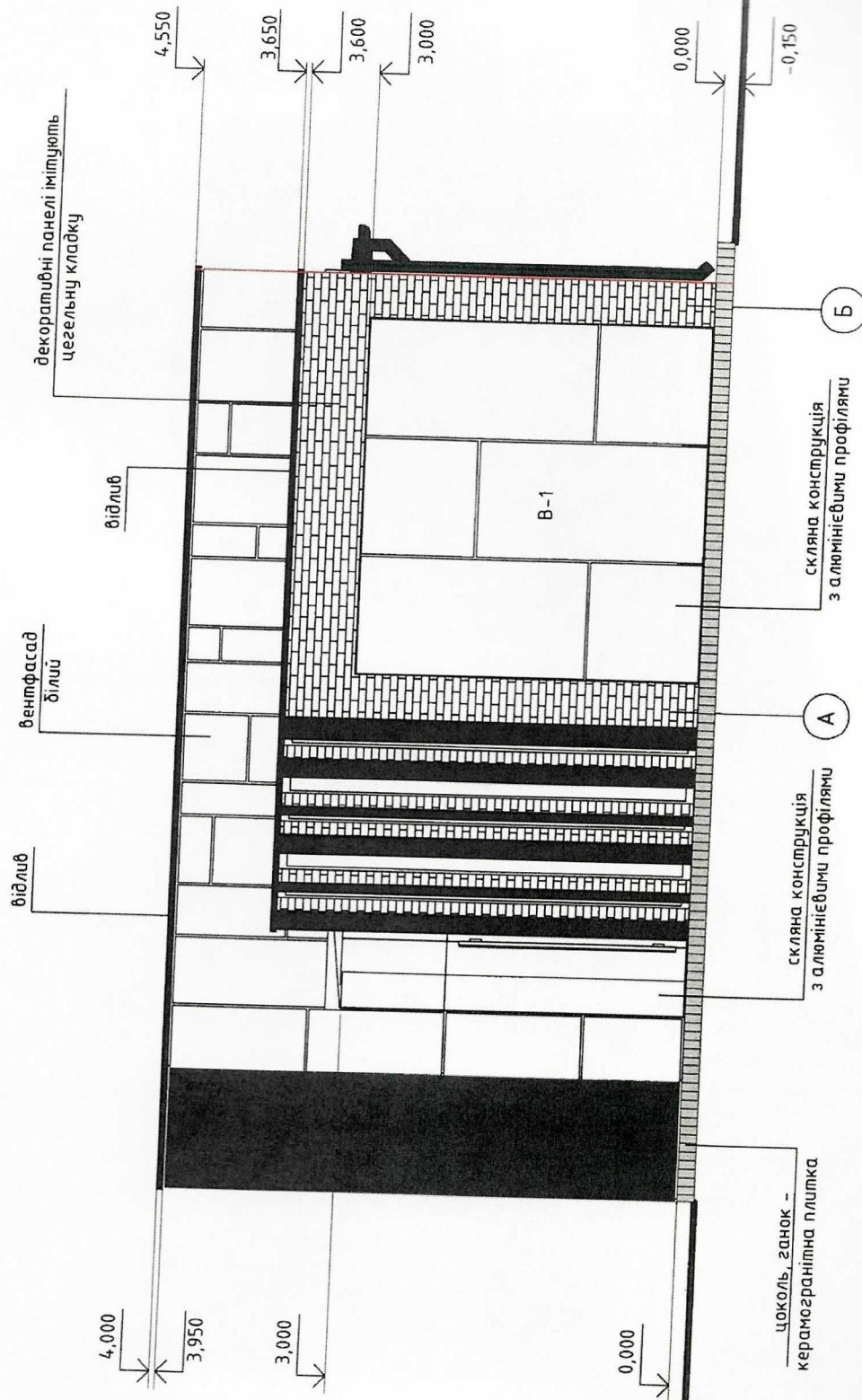
Фісєнко М. А.

Кваліфікаційний сертифікат Серія АА № 001264

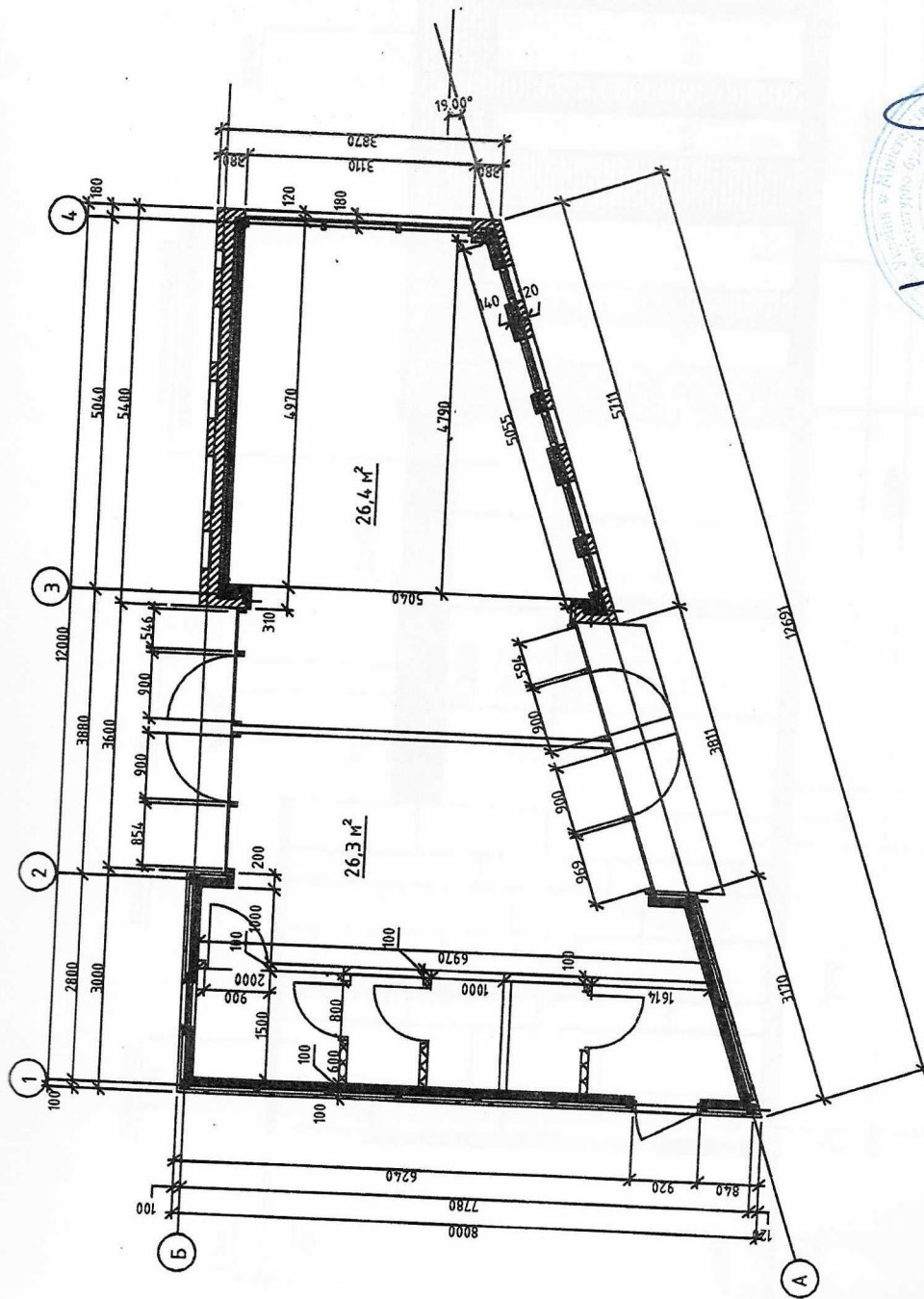
ФАСАД В ОСЯХ 1-4, М 1:50.



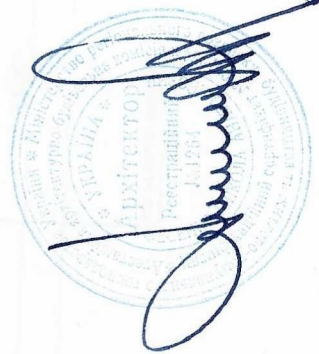
ФАСАД В ОСЯХ А-Б. М 1:50.



План групи ТС М 1:100



$S_{\text{забудови}} = 59 \text{ м}^2$
 $S_{\text{маф 1}} = 26,3 \text{ м}^2$
 $S_{\text{маф 2}} = 26,4 \text{ м}^2$
 Разом : 59 м^2



Архітектор

Кваліфікаційний сертифікат Серія АА № 001264

Фесенко М. А.

Схема розташування тимчасової споруди М1500



УМОВНІ ПОЗНАЧЕННЯ

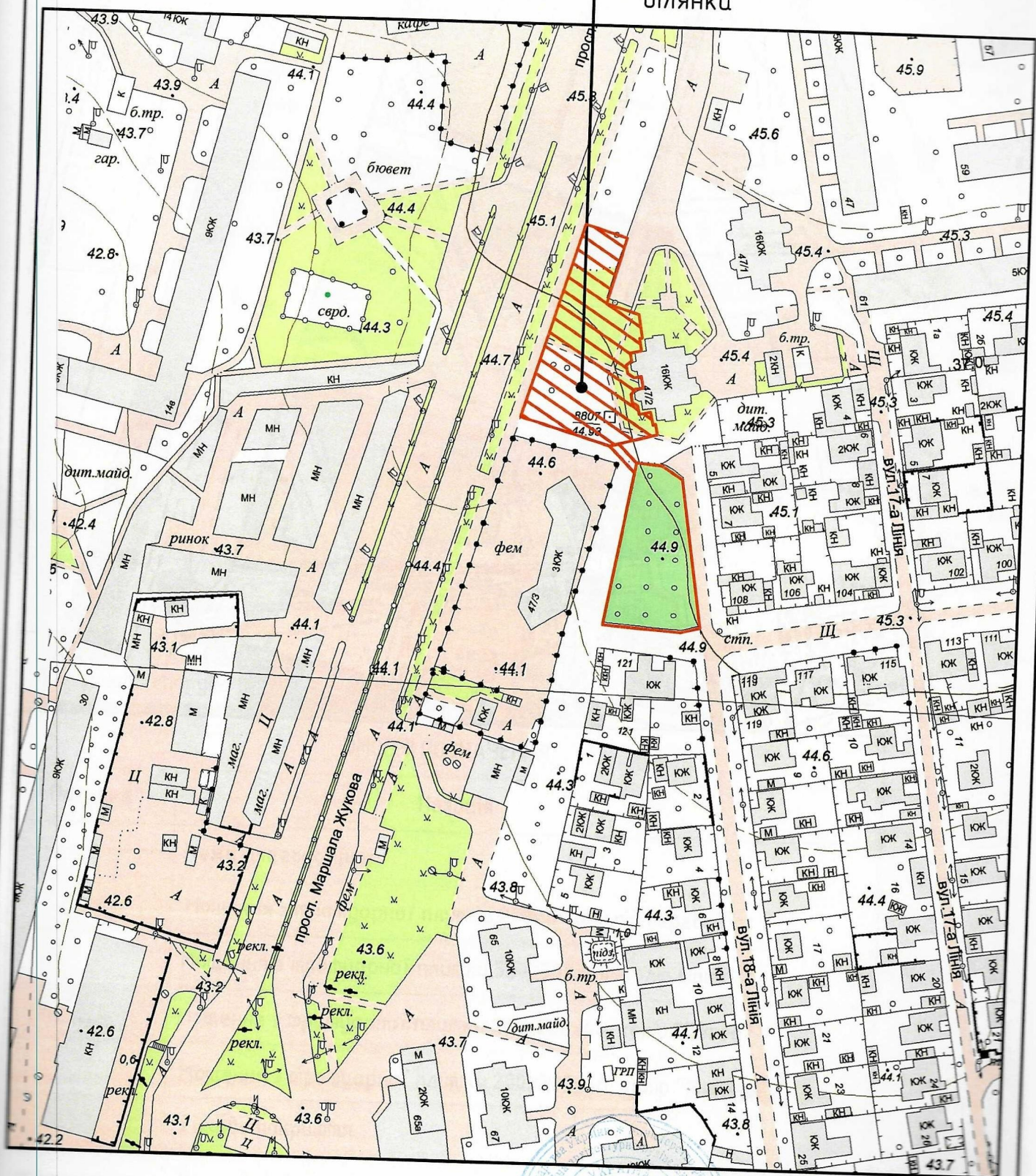
Познака	Позиція
	Межа благоустрою
	Мощення з тротуарної плитки 240x120x40 під дерево
	Мощення з тротуарної плитки 500x500x40, колір сірий
	Мощення з тротуарної плитки 200x200x40, колір "Венге"
	Мощення з тротуарної плитки 200x200x40, колір "Жемчуг"
	Гумове покриття
	Бортовий бетонний камінь БР 100.20.8
	Тимчасова споруда

Архітектор

Кваліфікаційний сертифікат Серія АА № 001264

Фесенко М. А.

Проектована
ділянка



Архітектор

кваліфікаційний сертифікат серія АА № 001264

Архітектор
Регістраційний
№ 1264

Фесенко М.А.