

## Стисла пояснювальна записка

1. Стаціонарна тимчасова споруда (ТС) для здійснення підприємницької діяльності має торгівельне приміщення для тимчасового перебування людей.  
За умовну позначку 0,000 прийнятий рівень чистої підлоги ТС.  
Габаритні розміри ТС у плані – 4,8х2,6 м.  
Загальна площа ТС – 12,4 м.кв  
Внутрішня висота від рівня чистої підлоги – 2,85 м.  
Загальна висота складає – 3,2 м.  
Стіни споруди запроектовані товщиною 200 мм із утеплювачем з мінеральної вати та обшивкою з обох сторін.  
Обшивка стін по каркасу: зовнішня – дерев'яні термодощки, металевий профнастил; внутрішня (стіни та стеля) – гіпсокартонні листи зі шпалерами під фарбування на стінах та фарбуванням стелі у білий колір.  
Підлога – дерев'яні дошки 40 мм по металевому каркасу з утеплювачем з мінераловатних плит та покриттям з негорючого матеріалу.  
Покрівля – по металевим прогонам і решетуванню з металевим профнастилом, і утеплювачем з мінераловатних плит, гідро- і пароізоляцією.  
Зовнішнє опорядження:
  - поверхні стін – дошка, профнастил;
  - вікна та двері – металопластикові з вакуумними склопакетами;
  - покрівля – профнастил.
2. Тимчасова споруда підключається до мереж електропостачання згідно з діючими нормами та ТУ. Точка підключення – згідно ТУ.  
Опалення – електричне з встановленням навісних електро – конвекторів з регулюванням температури.  
Освітлення приміщення виконується світильниками з люмінесцентними або діодними лампами.  
Розподільні мережі виконані проводами з мідними жилами, що прокладенні у трубах та прихованні в обшивці стін.  
Захист мереж від дії струмів коротких замикань та перевантажень здійснюється автоматичними вимикачами щитка.
3. Благоустрій прилеглої території виконується згідно з планом благоустрою.  
Освітлення території передбачене ліхтарями, що встановлюються на прилеглій території.

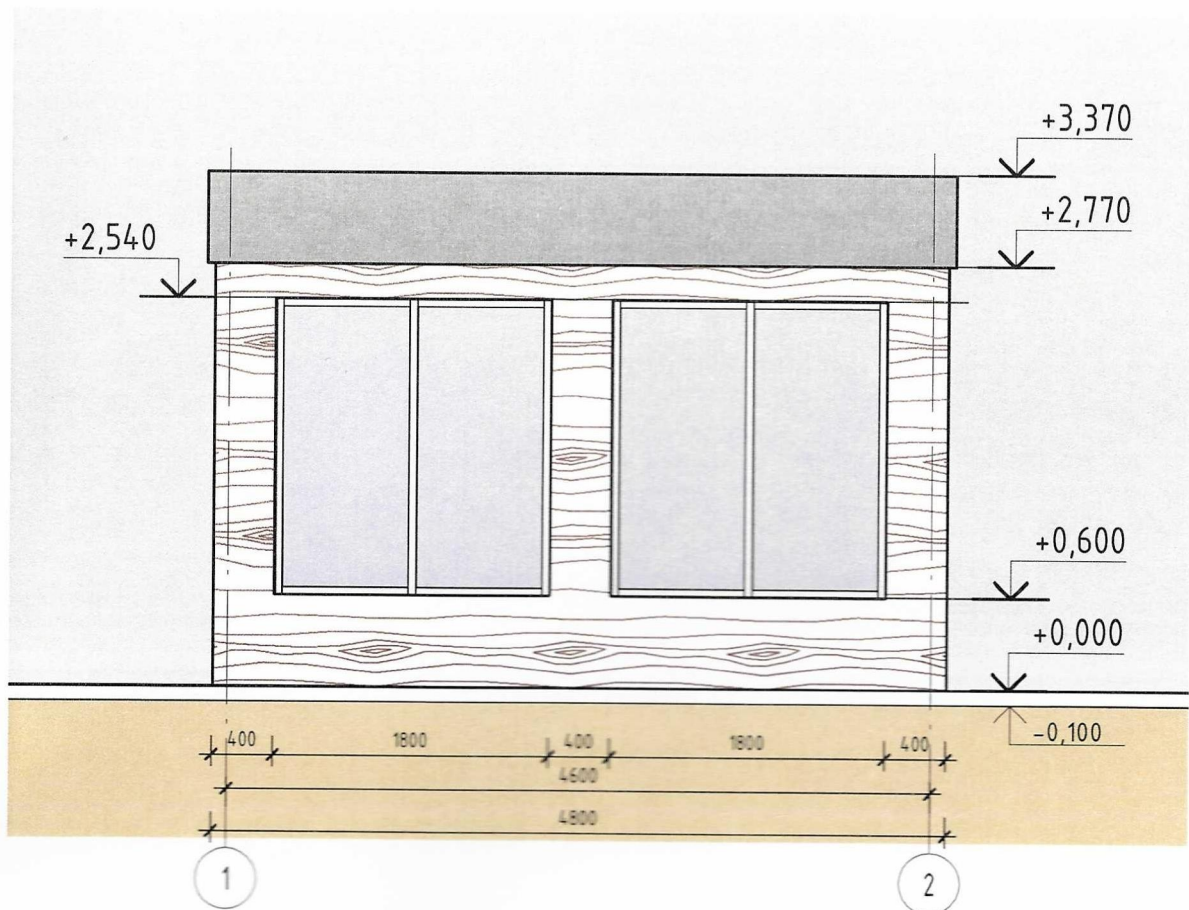
ГАП



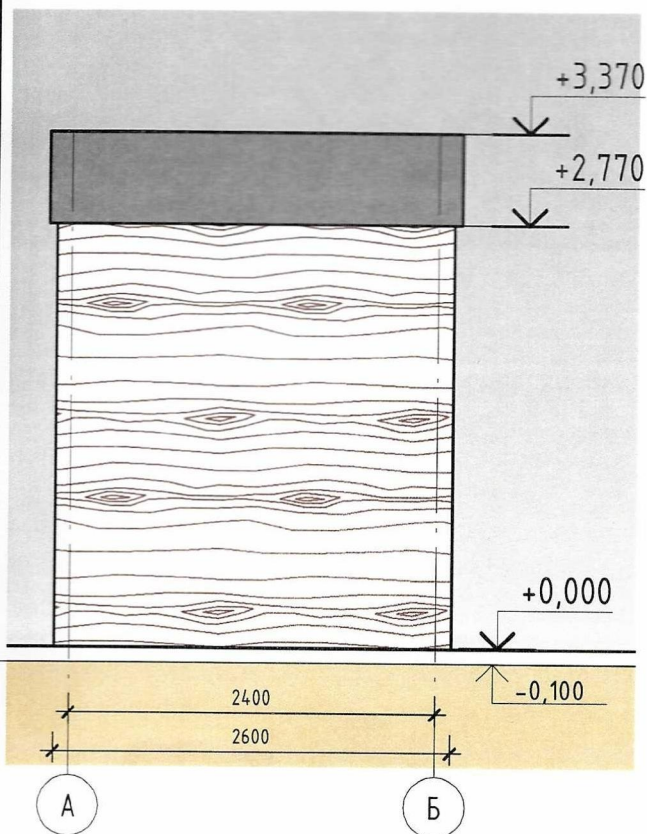
Фесенко М.А.



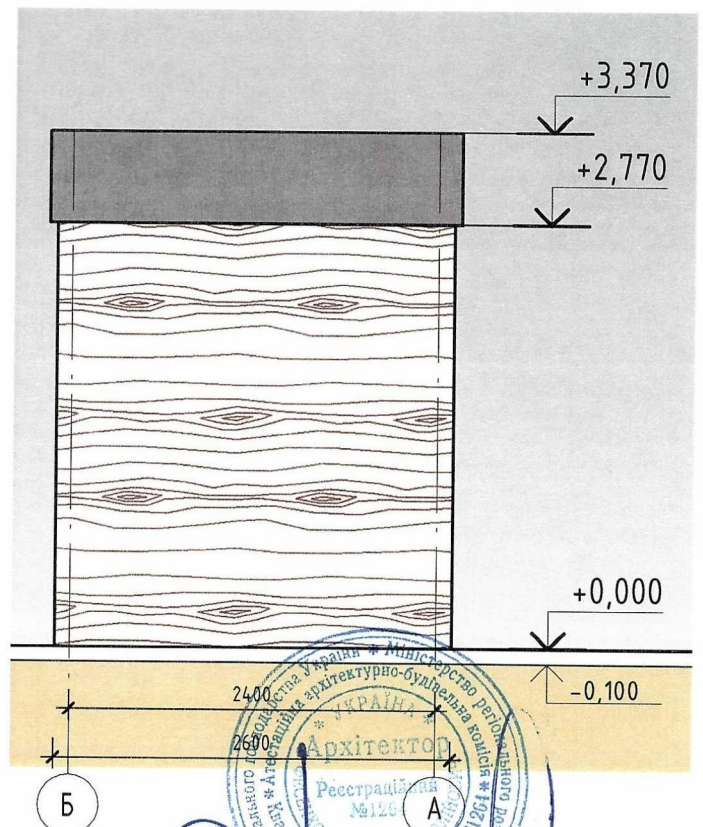
Фасад в осях 1-2 М 1:50



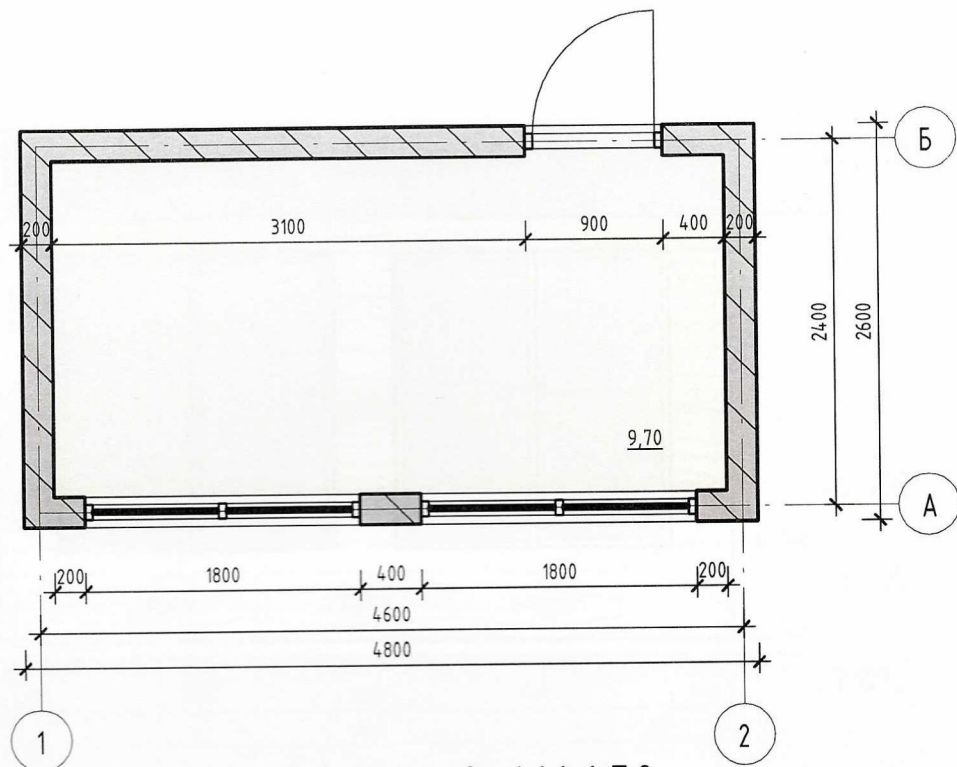
Фасад в осях А-Б М 1:50



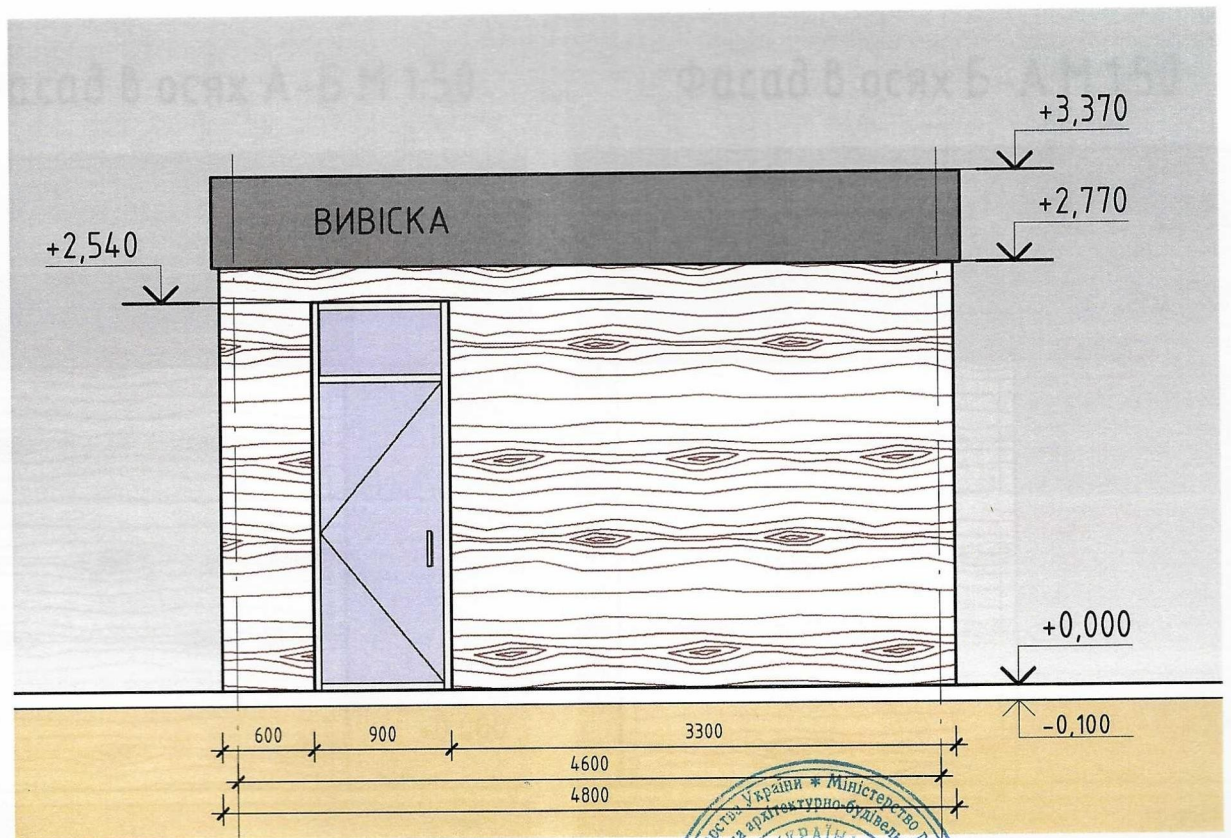
Фасад в осях Б-А М 1:50







Фасад в осях 2-1 М 1:50





2

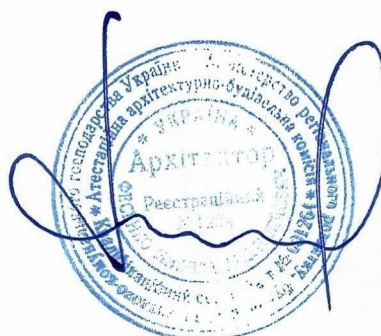




[illegible]

 - Тимчасова споруда

 - Асфальтне покриття





# Ситуаційний план М1:2000

