

## СТИСЛА ПОЯСНЮВАЛЬНА ЗАПИСКА

1. Тимчасова споруда - остановчий комплекс з диспетчерською та вбиральною для людей з обмеженими можливостями, для тимчасового перебування людей.

За умовну позначку  $\pm 0.000$  прийнятий рівень чистої підлоги ТС.

Ступень вогнестійкості - Ша.

Габаритні розміри павільйона у плані - 6,00 м. x 2,50 м.

Загальна площа ТС - 6,44 м<sup>2</sup> та 6,44 м<sup>2</sup>. Площа твердого покриття - 15,00 м<sup>2</sup>.

Внутрішня висота від рівня чистої підлоги складає - 2,50 м.

Загальна висота складає - 3,00 м.

Ґрунт заснування, до встановлення ТС, ретельно утрамбовується щебнем та укладається бетонна тротуарна плитка.

Стіни споруд запроектовані товщиною 100 мм із утеплювачем з мінеральної вати та обшивкою з обох сторін.

Обшивка стін по каркасу: фасадне скління з вакуумними склопакетами, внутрішня (стіни та стеля) - вагонка пластикова.

Підлога - дерев'яні дошки 40 мм по металевому каркасу з утеплювачем з мінераловатних плит та покриттям з негорючого матеріалу.

Покрівля - по металевим прогонам і решетуванню з покриттям листами оцинкованою покрівельною сталлю, з утеплювачем з мінераловатних плит, гідро- і пароізоляцією.

Зовнішня обробка:

поверхні стін - фасадне скління з вакуумними склопакетами, металевий лист для зовнішніх робіт.

покрівля - металева.

2. Тимчасова споруда підключається до мереж електропостачання, водопостачання та каналізації згідно з діючими нормами та ТУ.

Точка підключення - згідно з ТУ.

Опалення - електричне з встановленням навісних електро-конвекторів з регулюванням температури.

Освітлення приміщення виконується світильниками з люмінісцентними лампами.

Розподільні мережі виконані проводами з мідними жилами, що прокладені у трубах та приховані в обшивці стін.

Захист мереж від дії струмів коротких замикань та перевантажень здійснюється автоматичними вимикачами щитка.

3. Благоустрій прилеглої території виконується згідно з планом благоустрою. Освітлення території передбачене світильниками, що розміщуються на головному фасаді над входом у ТС.

ФОП ГОРБАЧОВ О.О.

(інн. 3136613771)

Архітектор

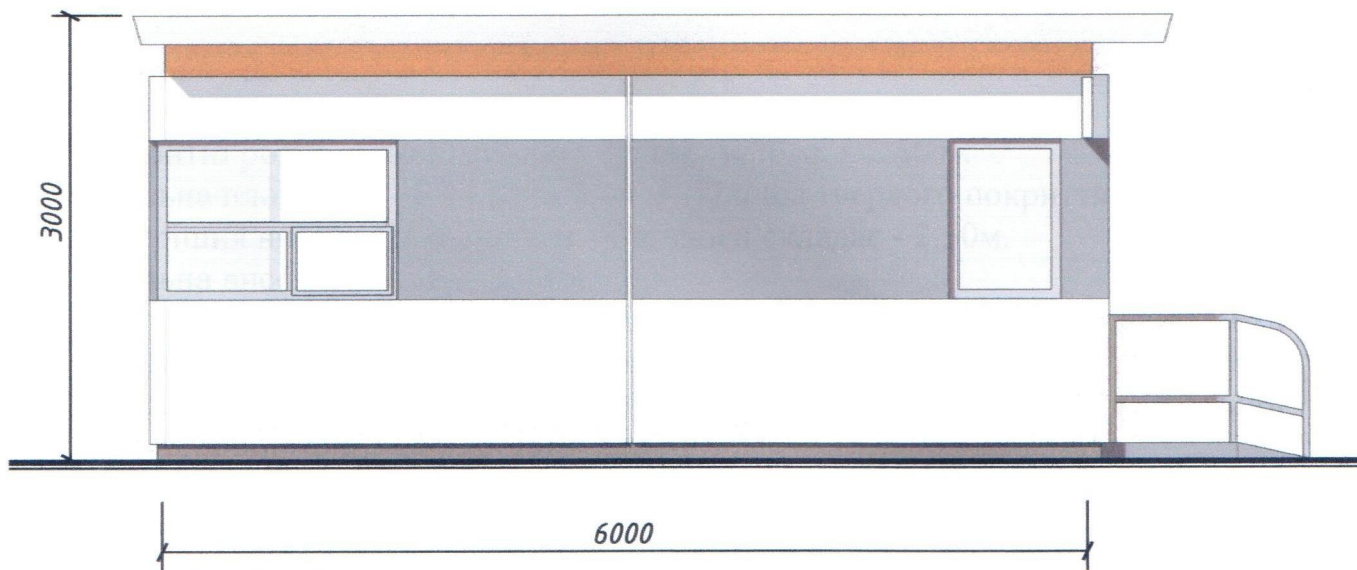
Кваліфікаційний сертифікат серія АА №002730



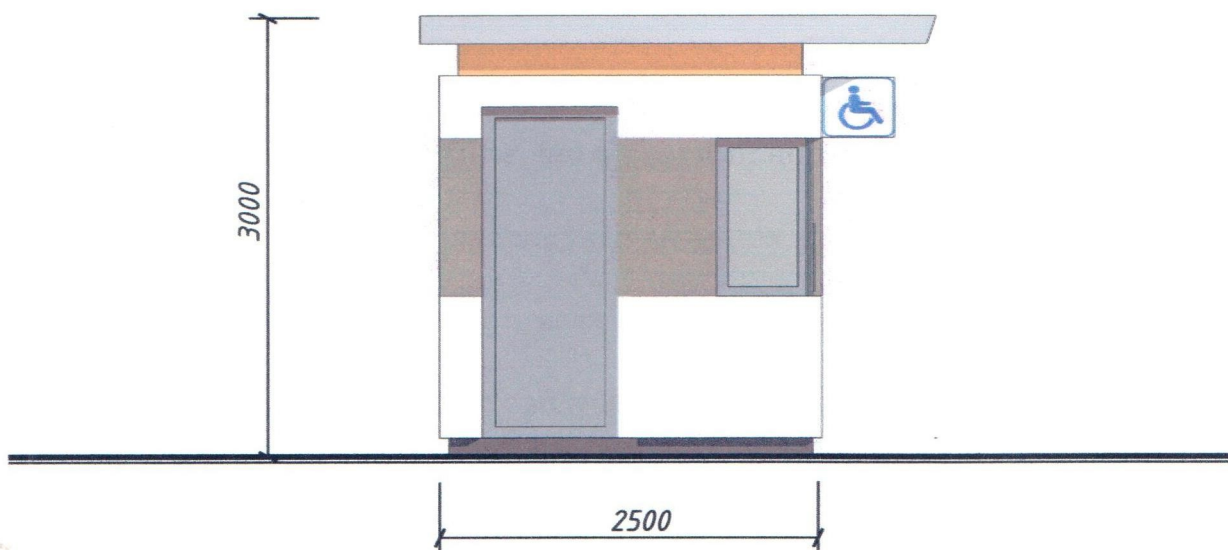
Горбачов О.О.

Бойцова С.П.

ЕСКІЗИ ФАСАДІВ ТС  
Головний фасад ТС М 1:50



Бічний фасад ТС М 1:50



ФОП ГОРБАЧОВ О.О.  
(інн. 3136613771)

Архітектор  
Кваліфікаційний сертифікат серія АА №002730



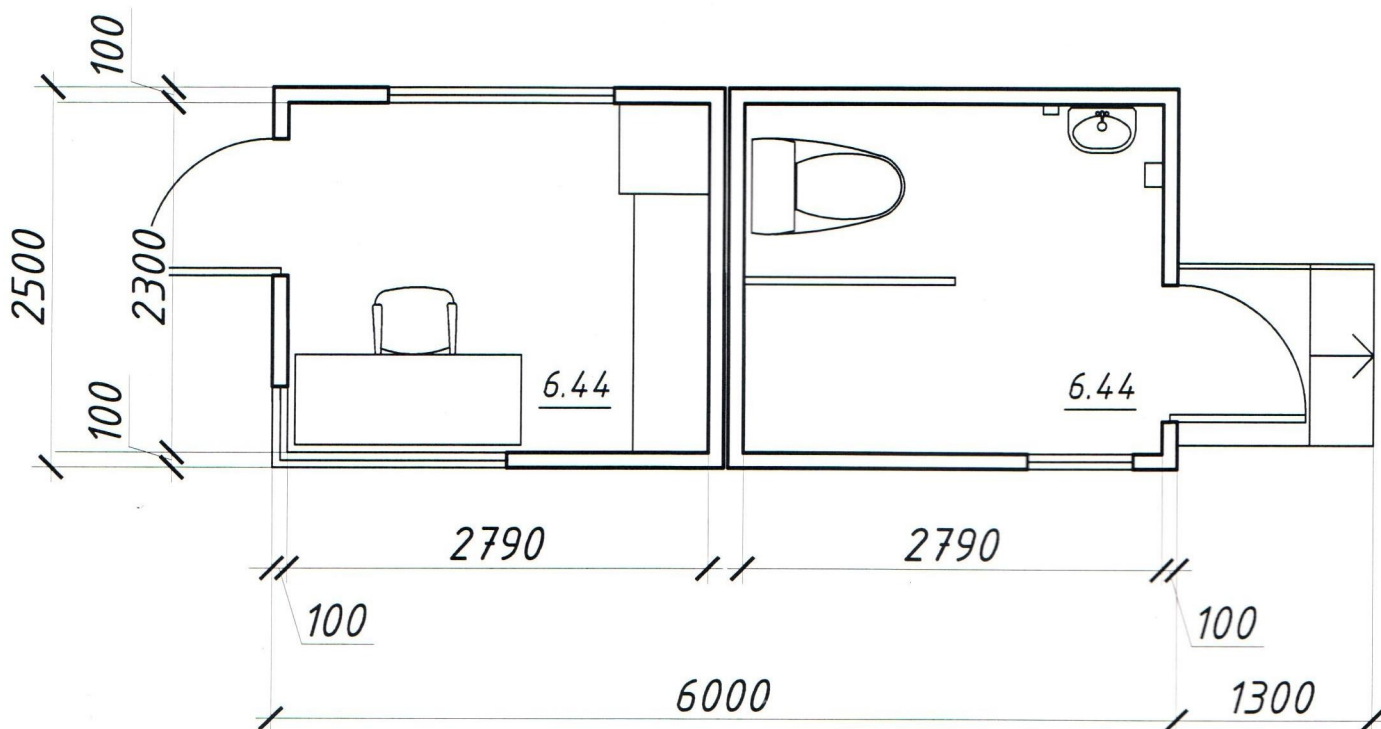
Горбачов О.О.

Бойцова С.П

ПЛАН ТС М 1:50

Диспетчерська та вбиральня

«Модуль»



Експлікація до плану:

1 - Диспетчерська

2 - Вбиральня (для людей з обмеженими можливостями)

ФОП ГОРБАЧОВ О.О.  
(інн. 3136613771)

Архітектор

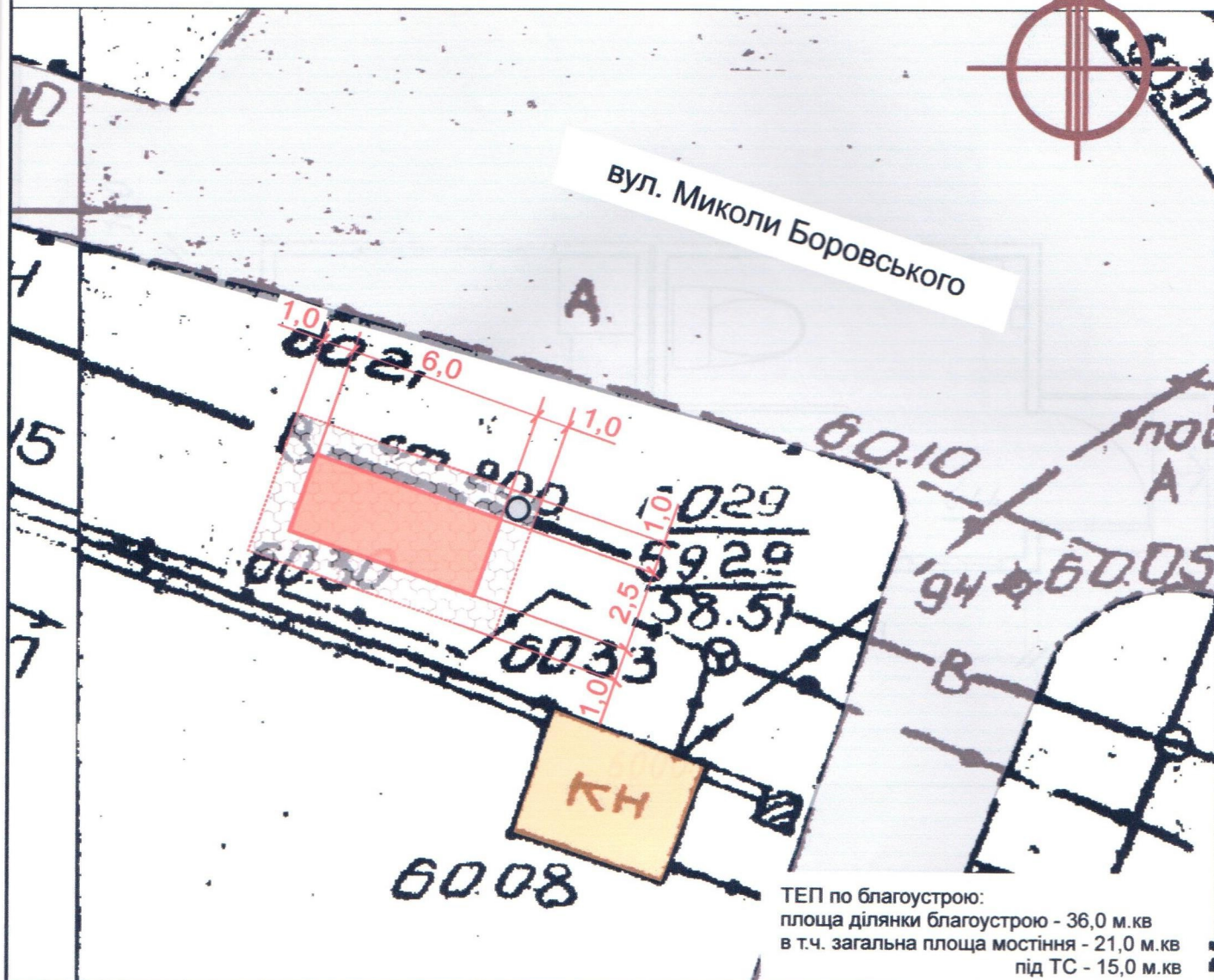
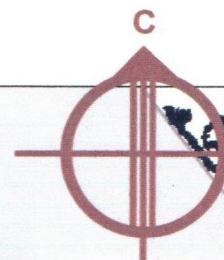
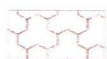
Кваліфікаційний сертифікат серія АА №002730



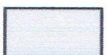
Горбачов О.О.

Бойцова С.П

**Площа земельної ділянки згідно з документами  
на землекористування - землі міста**

 - озеленения

- тротуарна плитка



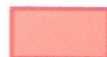
- асфальтне покриття



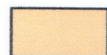
- урна



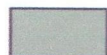
- межа благоустрою ділянки розміщення ТС



- проектна ТС



- існуючі будівлі



- існуючі дороги



- підключення до мереж електропостачання

ФОП ГОРБАЧОВ О.О.  
(інн. 3136613771)

Архітектор  
Кваліфікаційний сертифікат серія АА №002730



Горбачов О.О.

Бойцова С.П

# Ситуаційний план 1:2000

Місце розміщення об'єкту



ФОП ГОРБАЧОВ О.О.  
(інн. 3136613771)

Архітектор  
Кваліфікаційний сертифікат серія АА №002730



Горбачов О.О.

Бойцова С.П