

## ПОЯСНЮВАЛЬНА ЗАПИСКА

1. Група тимчасових споруд (ТС) для здійснення підприємницької діяльності має закриті приміщення для тимчасового перебування людей.

За умовну позначку 0.000 прийнятий рівень чистої підлоги ТС.

Ступінь вогнестійкості - Ша. Кількість споруд - 2шт.

Габаритні розміри стаціонарних тимчасових споруд в плані -

1 - 5.60м x 5.10м. Площа забудови ТС - 28.00м<sup>2</sup>;

2 - 4.60м x 4.00м. Площа забудови ТС - 18.40м<sup>2</sup>.

Площа забудови групи ТС - 46.40м<sup>2</sup>.

У павільйонах розташовані приміщення, загальною площею - 43.11м<sup>2</sup>.

Внутрішня висота групи ТС від рівня чистої підлоги складає - 2.70м.

Загальна висота групи ТС - 3.30м.

Грунт заснування, до встановлення групи ТС, ретельно утрамбован щебнем та покладен асфальтобетон. Група ТС встановлена без улаштування фундаментів.

Стіни споруд запроектовані по типу «Сендвич», товщиною 100мм із утеплювачем з мінеральної вати та обшивкою з обох сторін.

Обшивка стін по каркасу: зовнішня - кольорова пластикова вагонка, внутрішня (стіни й стеля) - гіпсокартонні листи.

Підлога - дерев'яні дошки 40мм по металевому каркасу з утеплювачем із мінераловатних плит та покриттям з негорючого матеріалу.

Покрівля - по металевим прогонам і решетуванню з покриттям із профільованого сталевих листа, з утеплювачем із мінераловатних плит, гидро- і пароізоляцією.

### Зовнішня обробка.

**поверхні стін** - кольорова пластикова вагонка;

**вікна** - металопластикові з вакуумними склопакетами;

**двері** - металопластикові з вакуумними склопакетами;

**покрівля** - металевий профнастил;

**козирок** - кольорова пластикова вагонка.

2. Група ТС підключена до мереж електропостачання згідно з діючими нормами та ТУ. Точка підключення - близька опора, що розташована поряд з територією ділянки, згідно з ТУ.

Опалювання - електричне з встановленням навісних електро-конвекторів з регулюванням температури.

Освітлення приміщення виконане стельовими світильниками з люмінесцентними лампами.

Розподільні мережі павільйонів, виконані проводами з мідними жилами, що прокладені у трубах та приховані в обшивці стін. Мережі обрані по тривало-допустимим струмам навантаження.

Захист мереж від дії струмів коротких замикань і перевантаження здійснюється автоматичними вимикачами щитка.

3. Благоустрій прилеглої території виконується згідно з планом благоустрою.

Освітлення території передбачене світильниками, що розташовані під козирьком ТС.

ГАП

Кваліфікаційний сертифікат серія АА №000199

Архітектор

Дата складання "28" 08. 2021 року



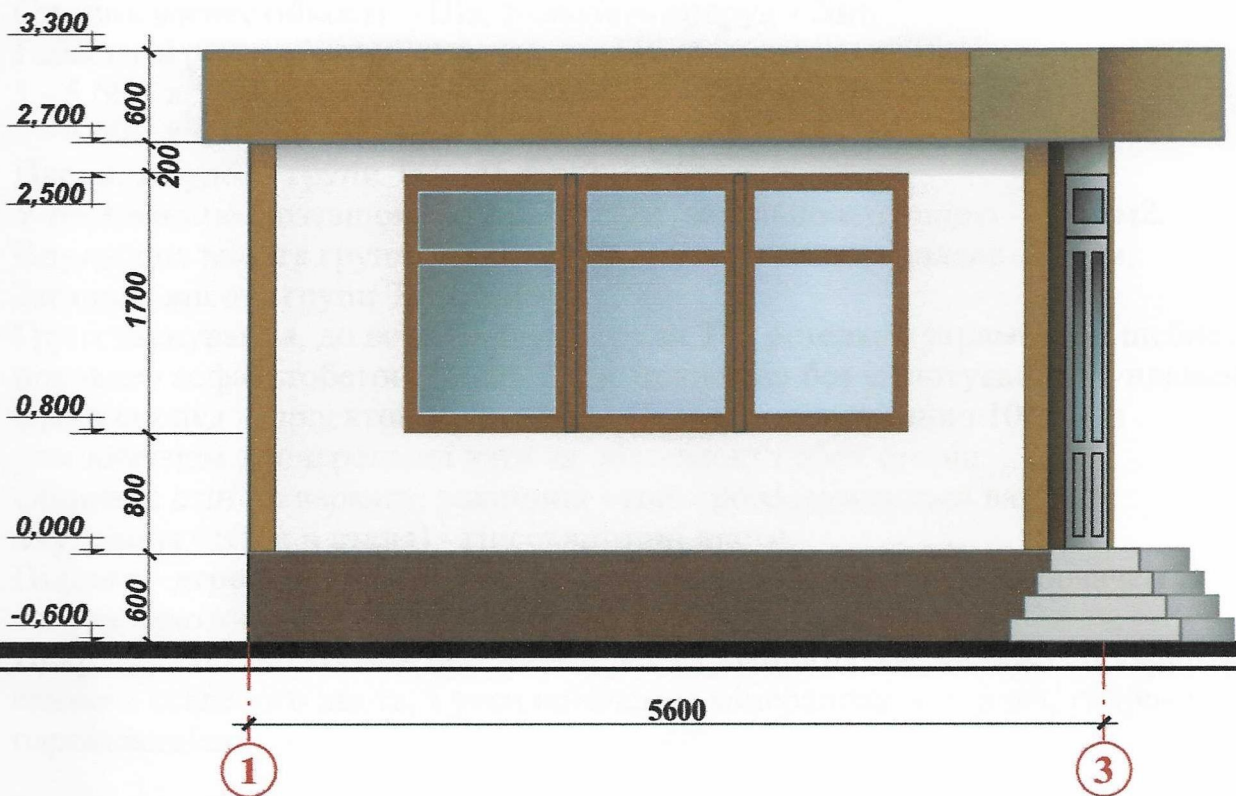
Ігнатова Л.О.

Чабан Л.В.

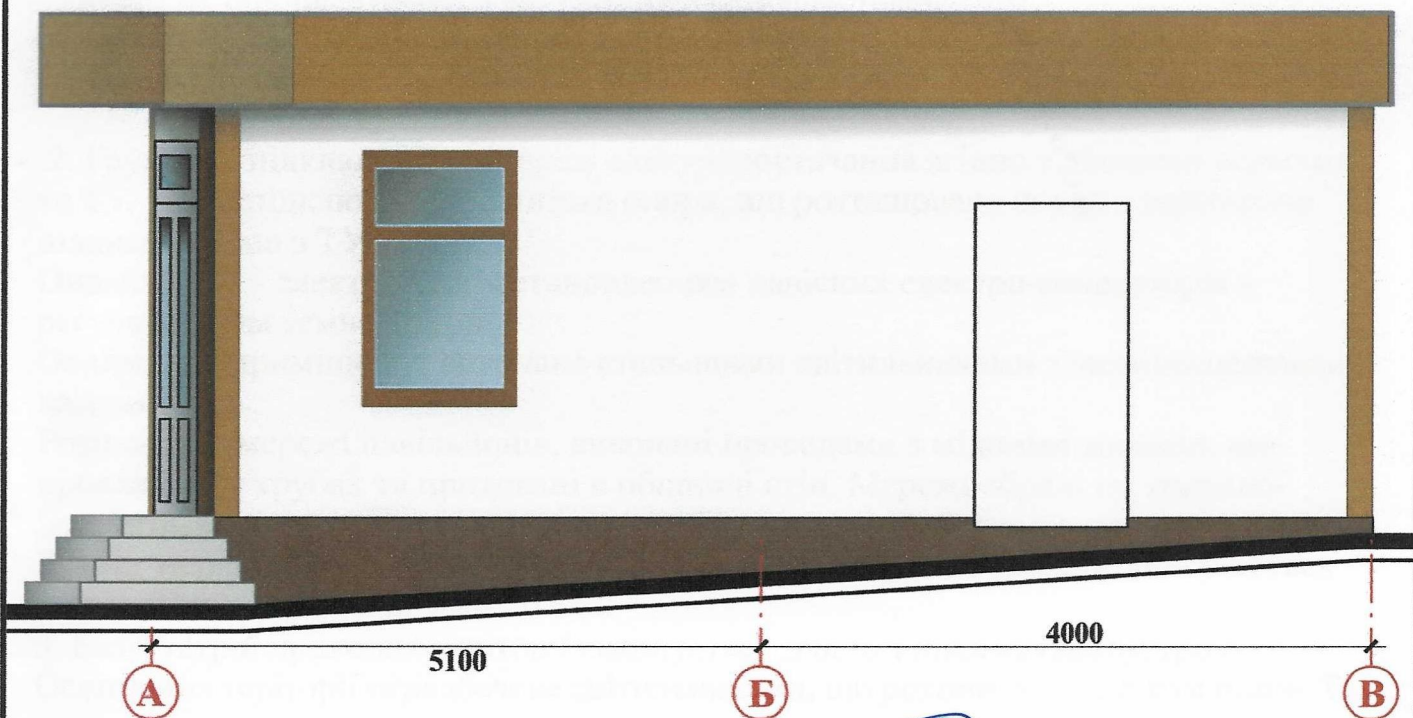


# ЕСКІЗИ ФАСАДІВ ГРУПИ ТС, М 1:50

## Головний фасад



## Бічний фасад



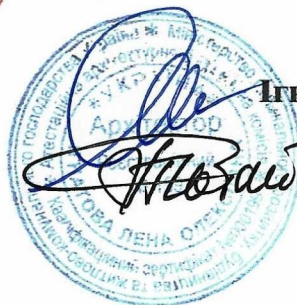
ГАП  
Кваліфікаційний сертифікат серія АА №000199

Архітектор

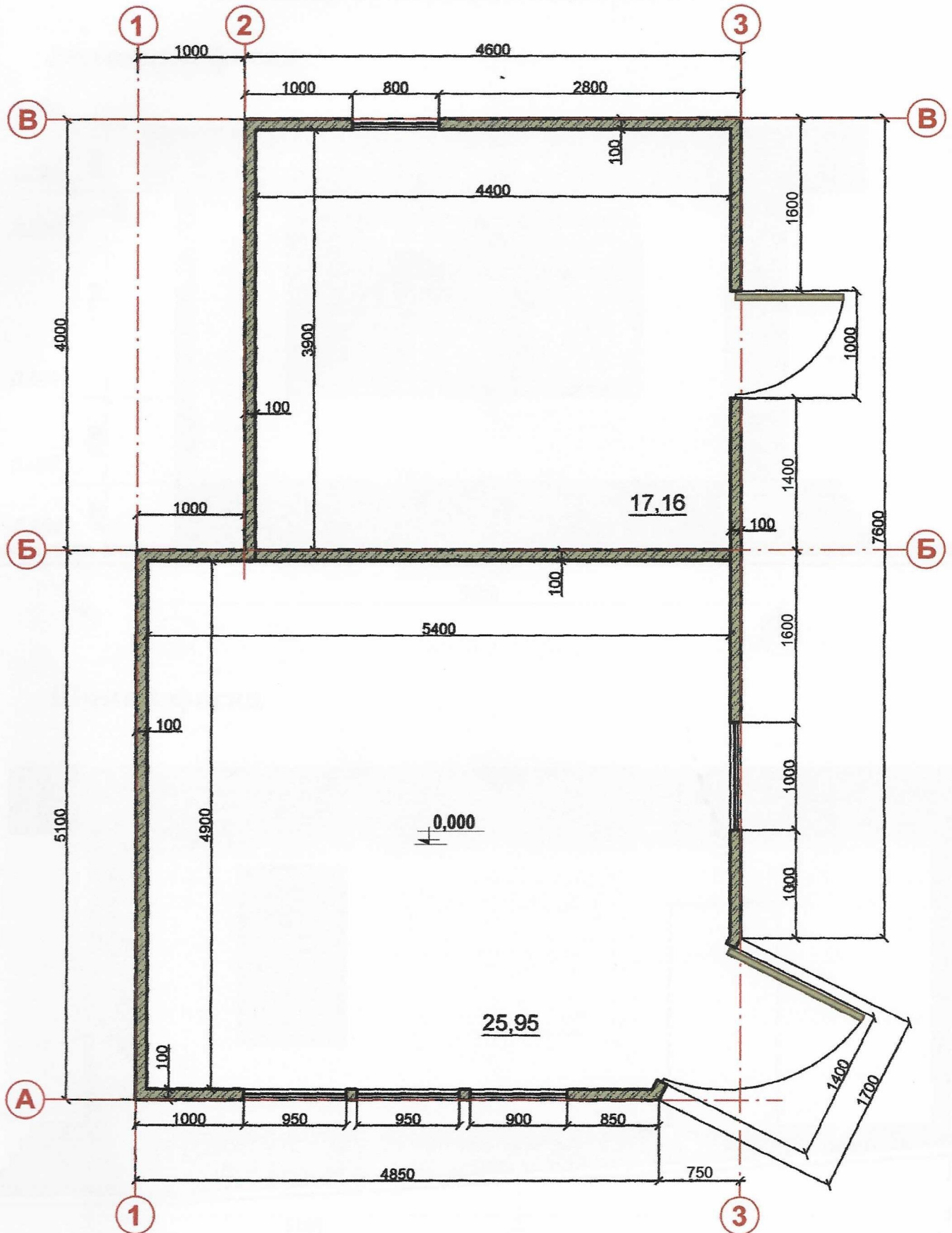
Дата складання "28" 08. 2021 року

Ігнатова Л.О.

Чабан Л.В.



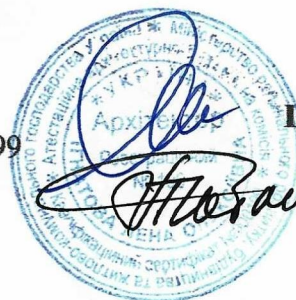
# ПЛАН ГРУПИ ТС, М 1:50



ГАП  
Кваліфікаційний сертифікат серія АА №000199

Архітектор

Дата складання "28" 08. 2021 року



Ігнатова Л.О.

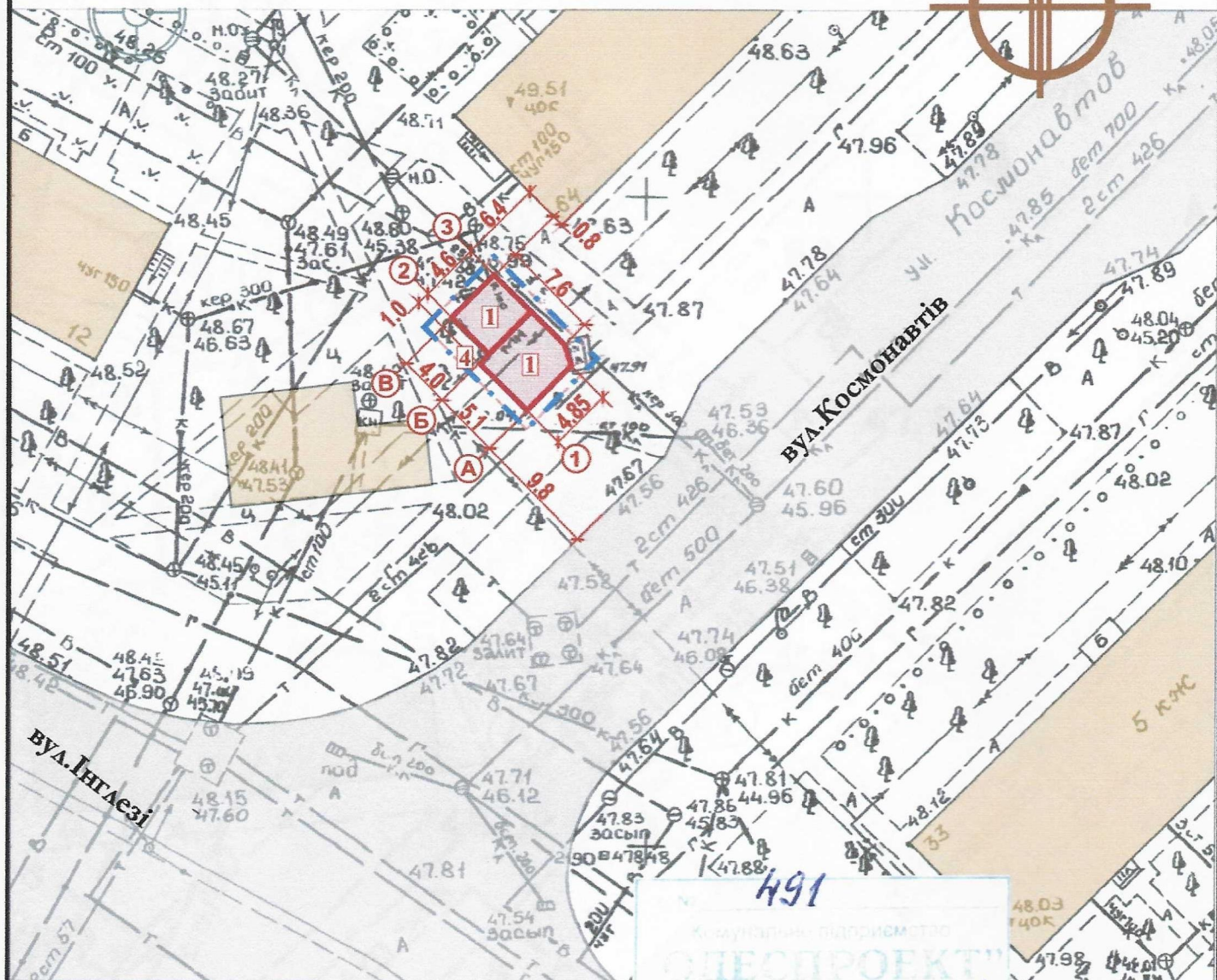
Чабан Л.В.






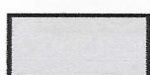
# СХЕМА РОЗМІЩЕННЯ ТС М 1:500

Площа земельної ділянки згідно з документами на землекористування

Город земель фонд \_\_\_\_\_ земля м.Одеси



## Умовні позначення:

-  - Межа благоустрою ділянки розміщення ТС
-  - Тимчасова споруда
-  - Існуючі будівлі і споруди
-  - Існуючі дороги

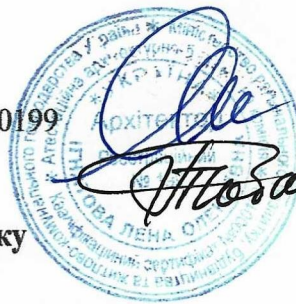
## Експлікація:

- 1) місце розташування ТС;
- 2) лінії регулювання забудови;
- 3) червоні лінії;
- 4) місця підключення до інженерних мереж.

ГАП  
Кваліфікаційний сертифікат серія АА №000199

Архітектор

Дата складання "28" 08. 2021 року

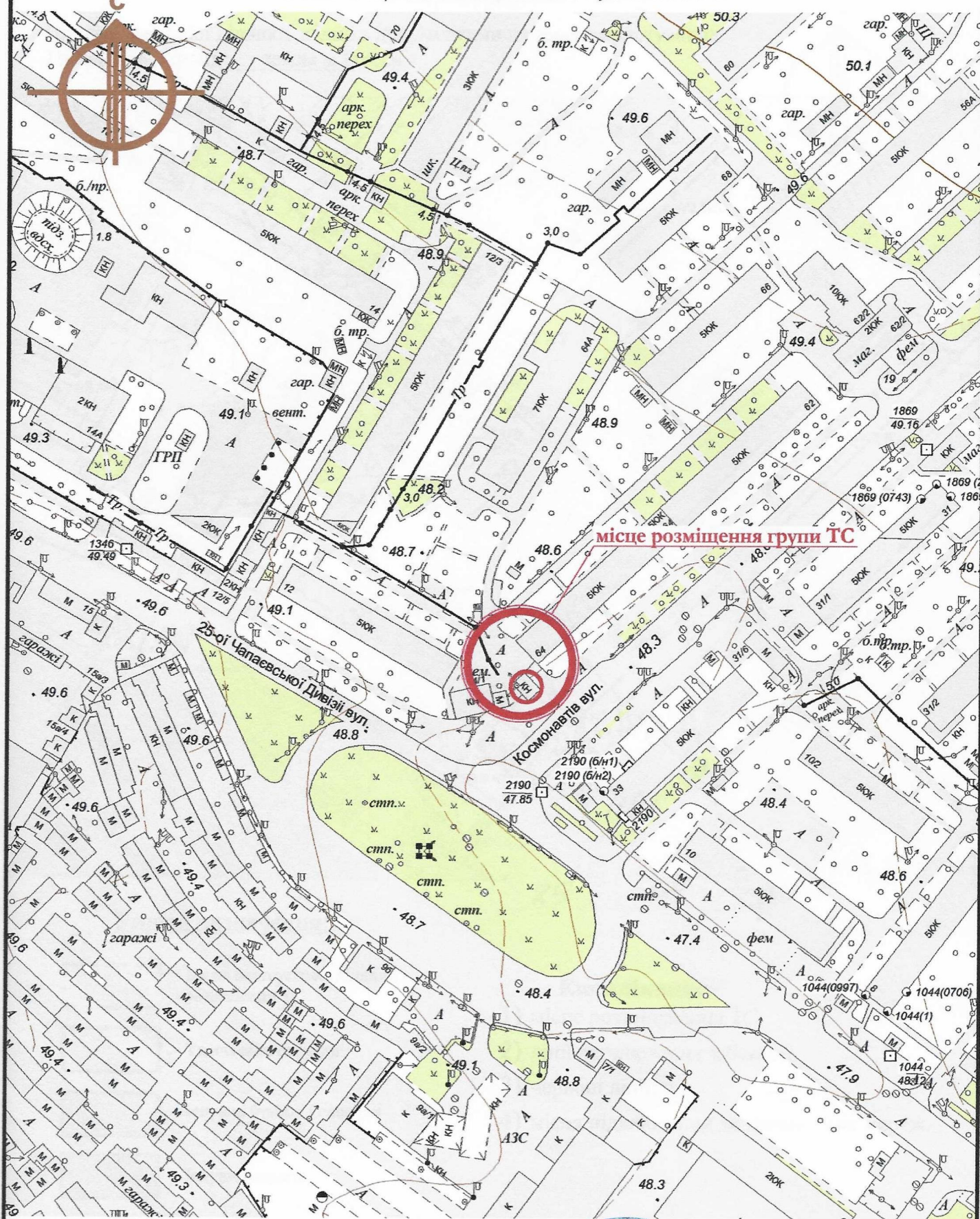


Ігнатова Л.О.

Чабан Л.В.



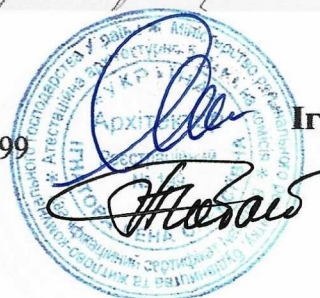
# СИТУАЦІЙНИЙ ПЛАН, М 1:2000



ГАП  
Кваліфікаційний сертифікат серія АА №000199

Архітектор

Дата складання "28" 08. 2021 року



Ігнатова Л.О.

Чабан Л.В.