

ПОЯСНЮВАЛЬНА ЗАПИСКА

1. Група тимчасових споруд (ТС) для здійснення підприємницької діяльності має закриті приміщення для тимчасового перебування людей.

За умовну позначку 0.000 прийнятий рівень чистої підлоги ТС.

Ступінь вогнестійкості - IIIа. Кількість споруд - 3 шт.

Габаритні розміри типової стаціонарної споруди в плані

- 4.40м x 4.73м. Площа забудови - 20.81м².

Площа забудови групи ТС - 62.43м².

Внутрішня висота групи ТС від рівня чистої підлоги складає - 2.55м.

Загальна висота групи ТС - 3.50м.

Грунт заснування, до встановлення групи ТС, ретельно утрамбован щебнем та покладена тротуарна плитка. Група ТС встановлена без улаштування фундаментів.

Стіни споруд запроектовані по типу «Сендвич», товщиною 100мм із утеплювачем з мінеральної вати та обшивкою з обох сторін.

Обшивка стін по каркасу: зовнішня - кольорові алюмінієві композитні панелі, внутрішня (стіни й стеля) - гіпсокартон.

Підлога - дерев'яні дошки 40мм по металевому каркасу з утеплювачем із мінераловатних плит та покриттям з негорючого матеріалу.

Покрівля - по металевим прогонам і решетуванню з покриттям із металочерепиці, з утеплювачем із мінераловатних плит, гідро- і пароізоляцією.

Зовнішня обробка.

поверхні стін - кольорові алюмінієві композитні панелі;

вікна - металопластикові з вакуумними склопакетами;

двері - металопластикові з вакуумними склопакетами;

покрівля - металочерепиця;

козирок - акрилова тканина с тефлоновим напиленням.

2. Група ТС підключена до мереж електропостачання згідно з діючими нормами та ТУ. Точка підключення - близька опора, що розташована поряд з територією ділянки, згідно з ТУ.

Опалювання - електричне з встановленням навісних електро-конвекторів з регулюванням температури.

Освітлення приміщення виконується стельовими світильниками з люмінесцентними лампами.

Розподільні мережі павільйонів, виконані проводами з мідними жилами, що прокладені у трубах та приховані в обшивці стін. Мережі обрані по тривало-допустимим струмам навантаження.

Захист мереж від дії струмів коротких замикань і перевантаження здійснюється автоматичними вимикачами щитка.

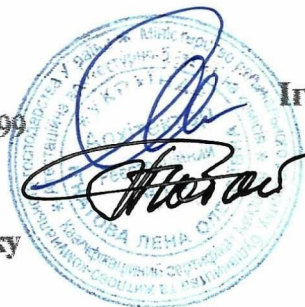
3. Благоустрій прилеглої території виконується згідно з планом благоустрою. Освітлення території передбачене світильниками, що розташовані під козирьками ТС.

ГАП

Кваліфікаційний сертифікат серія АА №000199

Архітектор

Дата складання "10" 07. 2020 року

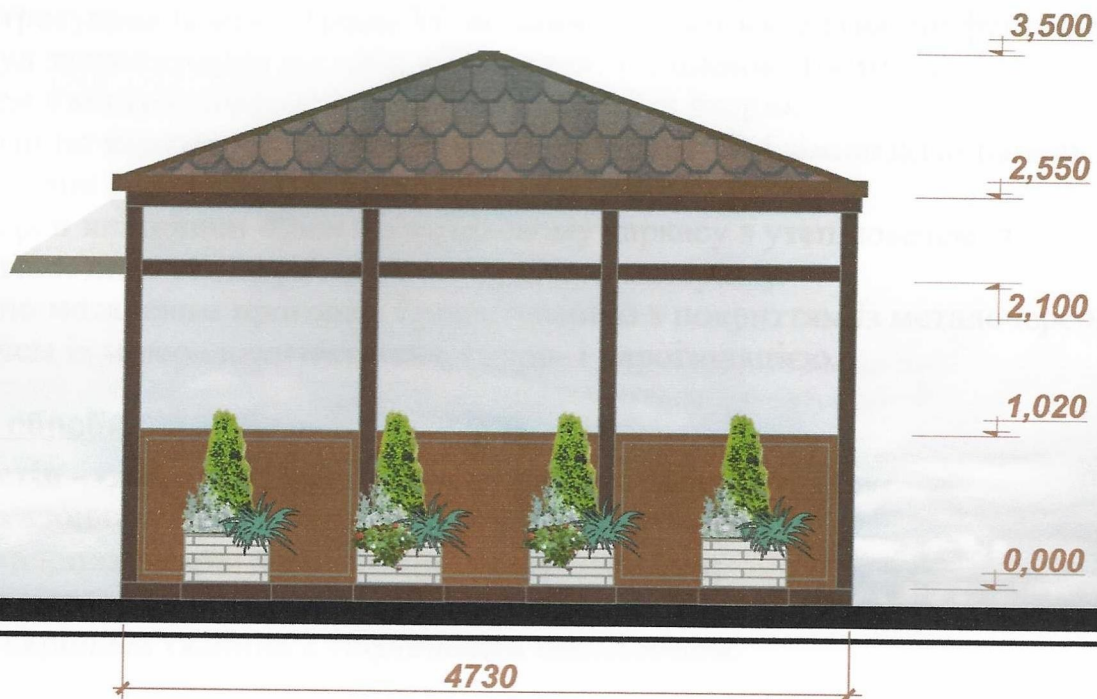


Ігнатова Л.О.

Чабан Л.В.

ЕСКІЗИ ФАСАДІВ ГРУПИ ТС, М 1:50

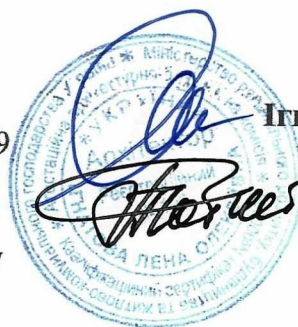
Бічний фасад



ГАП
Кваліфікаційний сертифікат серія АА №000199

Архітектор

Дата складання "10" 07. 2020 року

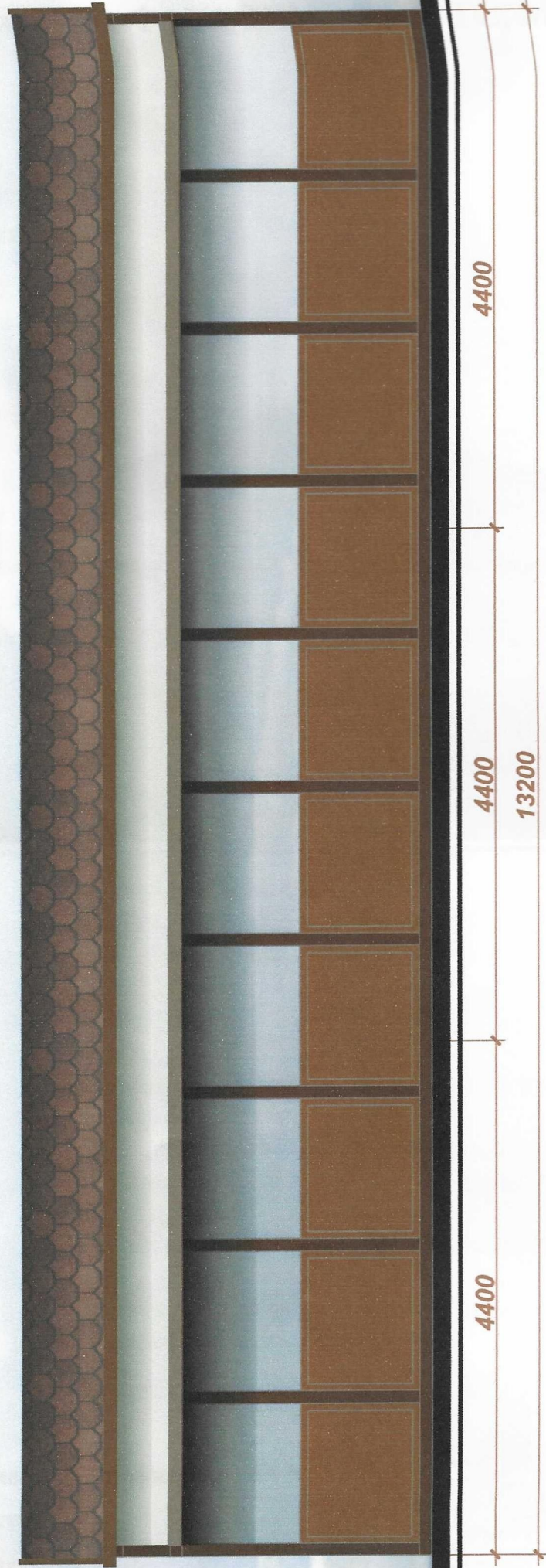


Ігнатова Л.О.

Чабан Л.В.

ЕСКІЗИ ФАСАДІВ ГРУПИ ТС, М 1:50

Головний фасад

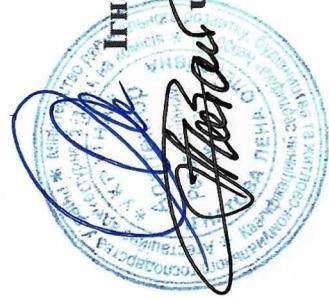


ГАП

Кваліфікаційний сертифікат серія АА №000199

Архітектор

Дата складання "10" 07. 2020 року



Ігнатова Л.О.

Чабан Л.В.

ПЛАН ГРУПИ ТС, М 1:50



ГАП

Кваліфікаційний сертифікат серія АА №000199

Архітектор

Дата складання " 10 " 07. 2020 року

Ігнатова Л.О.

Чабан Л.В.

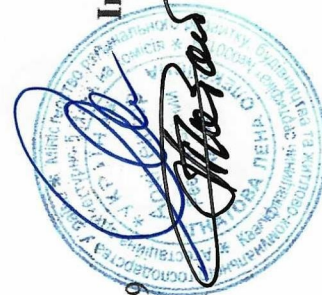
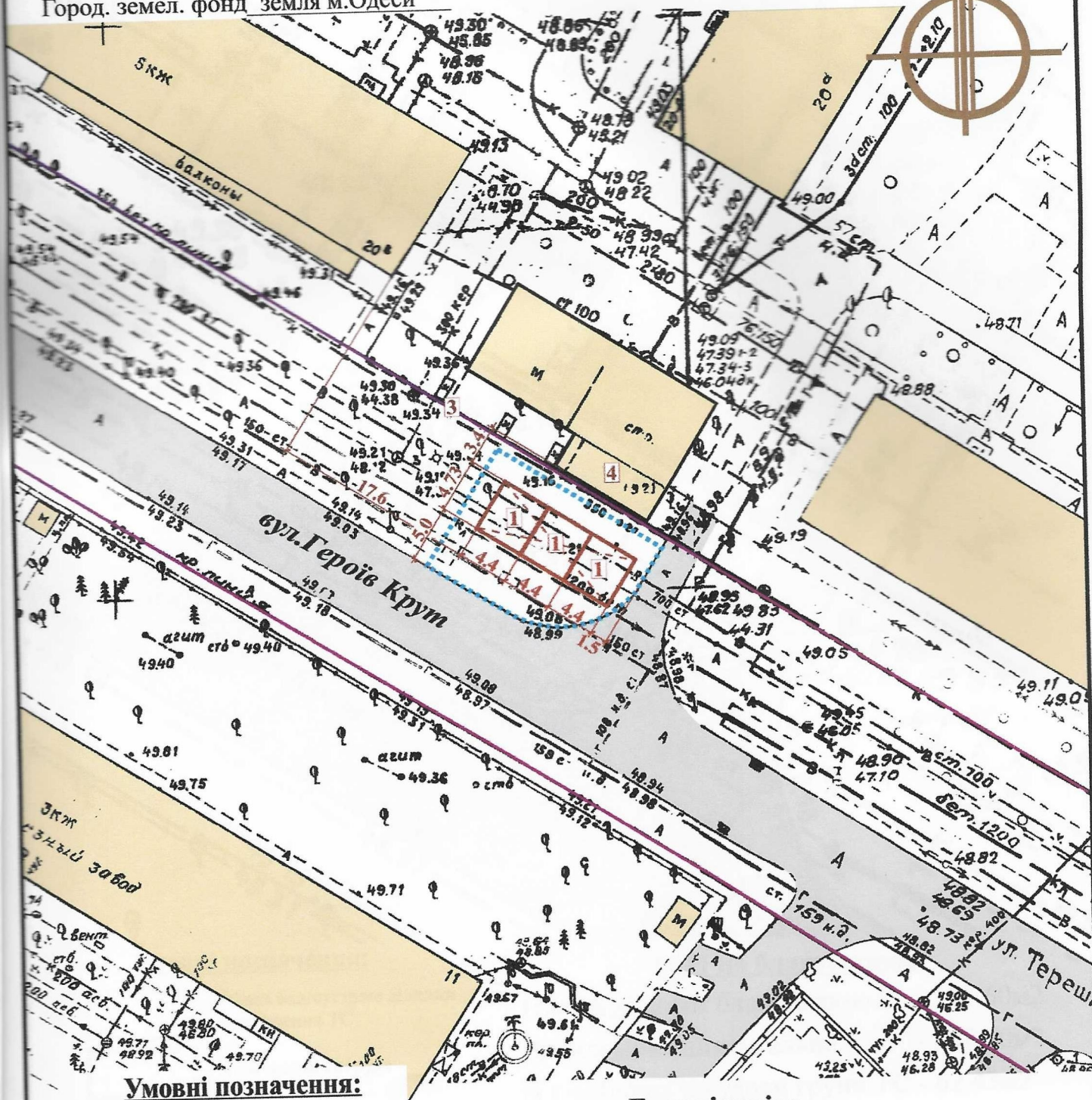






СХЕМА РОЗМІЩЕННЯ ТС М 1:500

Площа земельної ділянки згідно з документами на землекористування
Город. земел. фонд земля м.Одеси



Умовні позначення:

-  - Тимчасова споруда
-  - Існуючі будівлі і споруди
-  - Існуючі дороги
-  - Межа благоустрою ділянки розміщення ТС

Експлікація:

- 1) місце розташування ТС;
- 2) лінії регулювання забудови;
- 3) червоні лінії;
- 4) місця підключення до інженерних мереж.

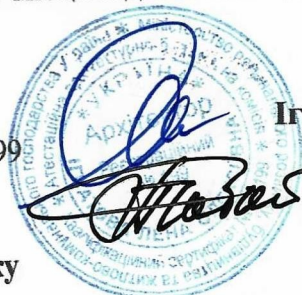
ГАП
Кваліфікаційний сертифікат серія АА №000199

Архітектор

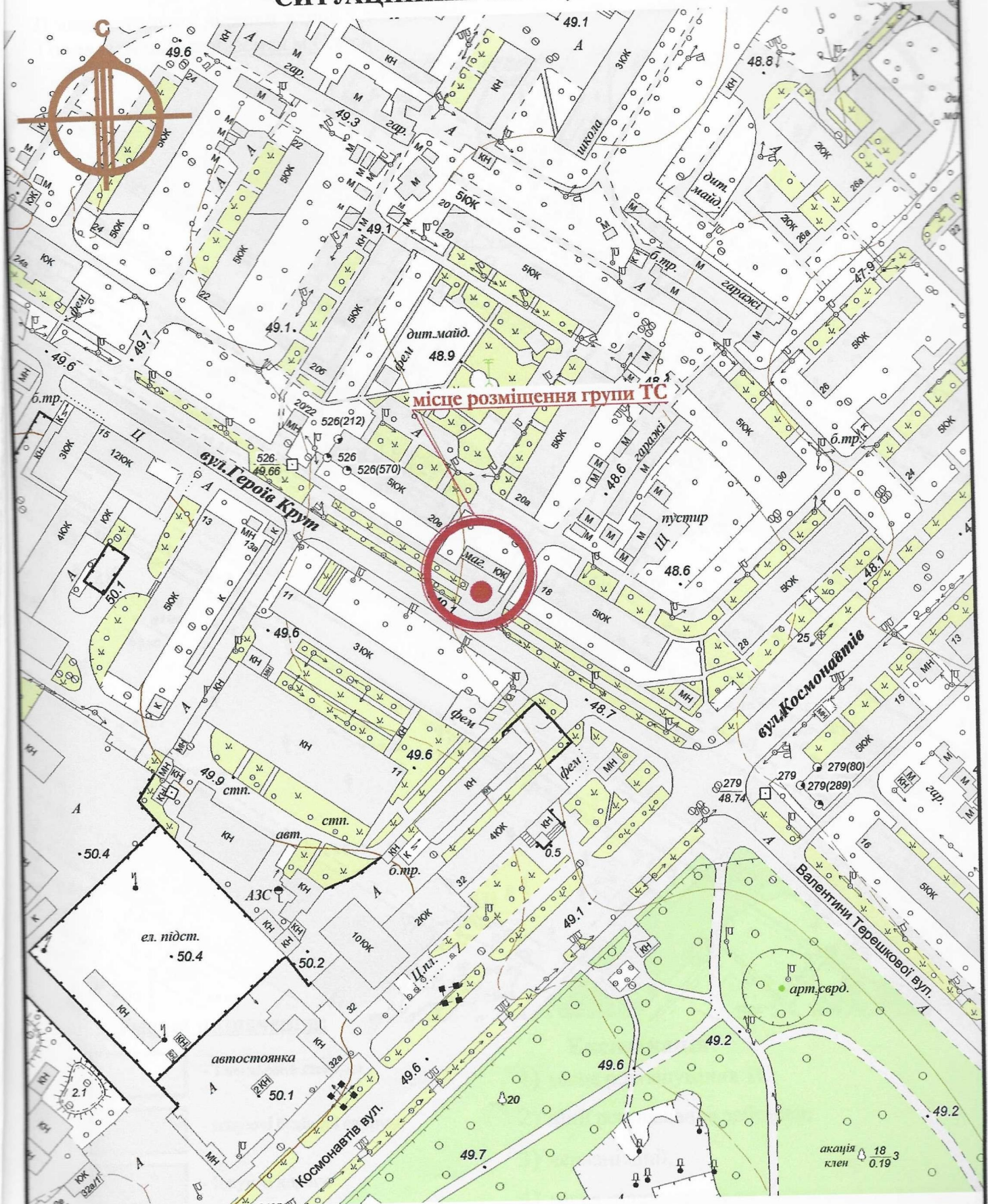
Дата складання "10" 07. 2020 року

Ігнатова Л.О.

Чабан Л.В.



СИТУАЦІЙНИЙ ПЛАН, М 1:2000



ГАП
Кваліфікаційний сертифікат серія АА №000199

Архітектор

Дата складання "10" 07. 2020 року

Ігнатова Л.О.

Чабан Л.В.

