

ПОЯСНЮВАЛЬНА ЗАПИСКА

1. Тимчасова споруда (ТС) для здійснення підприємницької діяльності має закриті приміщення для тимчасового перебування людей.

За умовну позначку 0.000 прийнятий рівень чистої підлоги ТС.

Ступінь вогнестійкості - IIIа.

Габаритні розміри кіоска в плані - 4.00м x 1.80м.

Площа забудови ТС - 6.00м².

У кіоску розташоване приміщення, загальною площею - 5.50м².

Внутрішня висота ТС від рівня чистої підлоги складає - 2.45м.

Загальна висота ТС - 2.75м.

Грунт заснування, до встановлення кіоску, ретельно утрамбован щебнем та покладен асфальтобетон. ТС встановлена без улаштування фундаментів.

Стіни споруди запроектовані по типу «Сендвич», товщиною 80мм із утеплювачем з мінеральної вати і обшивкою з обох сторін.

Обшивка стін по каркасу: зовнішня - алюмінієві композитні панелі, товщиною 3мм темно-зеленого кольору;

внутрішня (стіни й стеля) - ПВХ-вагонка білого кольору.

Підлога з покриттям дошки 40мм і утеплювачем (керамзитовий гравій - 200мм) та покриття з негорючого матеріала.

Покрівля - по металевим прогонам і решетуванню з покриттям із профільованого сталевих листа, з утеплювачем з листового пінополістирола, гидро- і пароізоляцією.

Зовнішня обробка.

поверхні стін - алюмінієві композитні панелі,

вікна - фасадні гнуті скла-вітрини (радіус кривизни 1.5м) - 4мм ударостійкий (антивандальний) прозорий полікарбонат обрамлений декоративним алюмінієвим анодированим профілем.

двері - металопластикові;

покрівля - металевий профнастил;

козирок - полікарбонат.

2. Стационарна тимчасова споруда підключена до мереж електропостачання згідно з діючими нормами та ТУ. Точка підключення - близька опора, що розташована поряд з територією ділянки, згідно з ТУ.

Опалювання - електричне з встановленням навісних електро-конвекторів з регулюванням температури.

Освітлення приміщення виконане стельовими світильниками з люмінесцентними лампами.

Розподільні мережі ТС, виконані проводами з мідними жилами, що прокладені у трубах та приховані в обшивці стін. Мережі обрані по тривало-допустимим струмам навантаження.

Захист мереж від дії струмів коротких замикань і перевантаження здійснюється автоматичними вимикачами щитка.

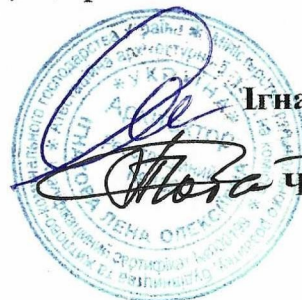
3. Благоустрій прилеглої території виконується згідно з планом благоустрою.

Освітлення території передбачене світильниками, що розташовані під козирьком ТС.

ГАП

Кваліфікаційний сертифікат серія АА №000199

Архітектор

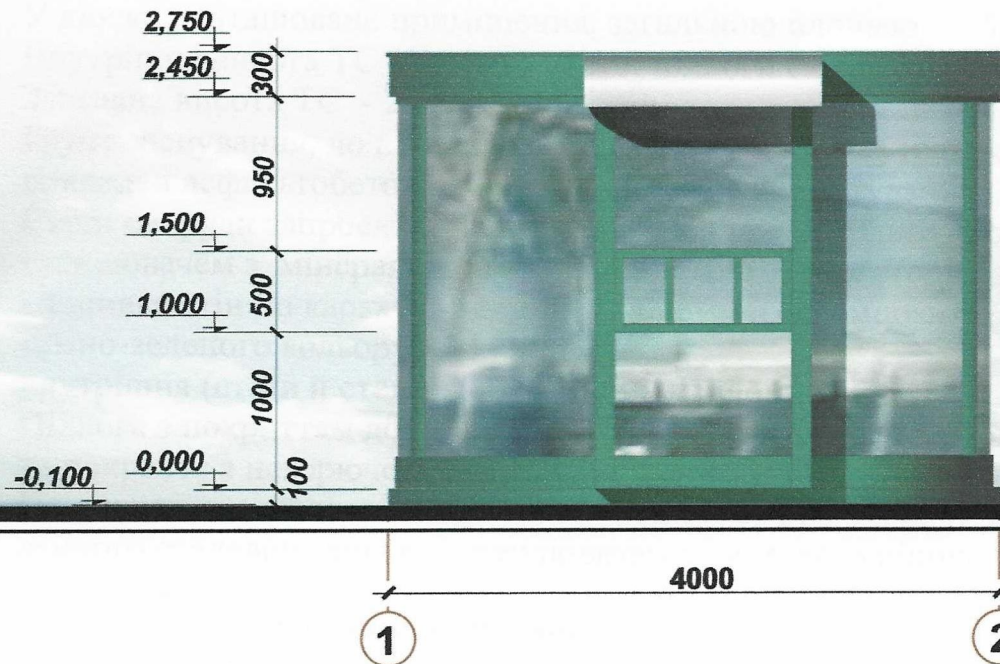


Ігнатова Л.А.

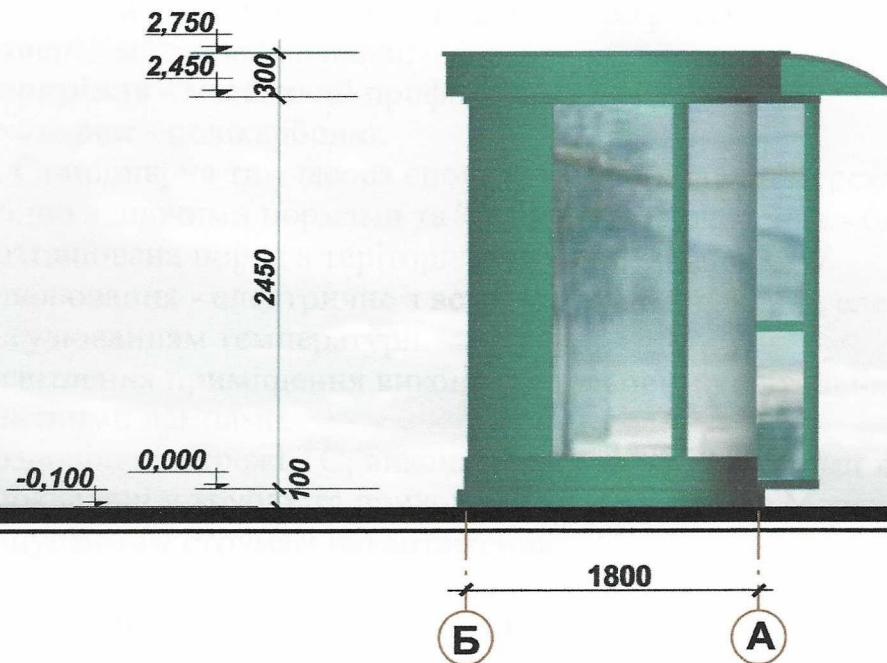
Чабан Л.В.

ЕСКІЗИ ФАСАДІВ ТС, М 1:50

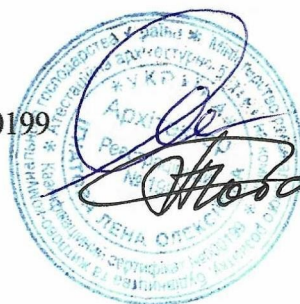
Головний фасад



Бічний фасад



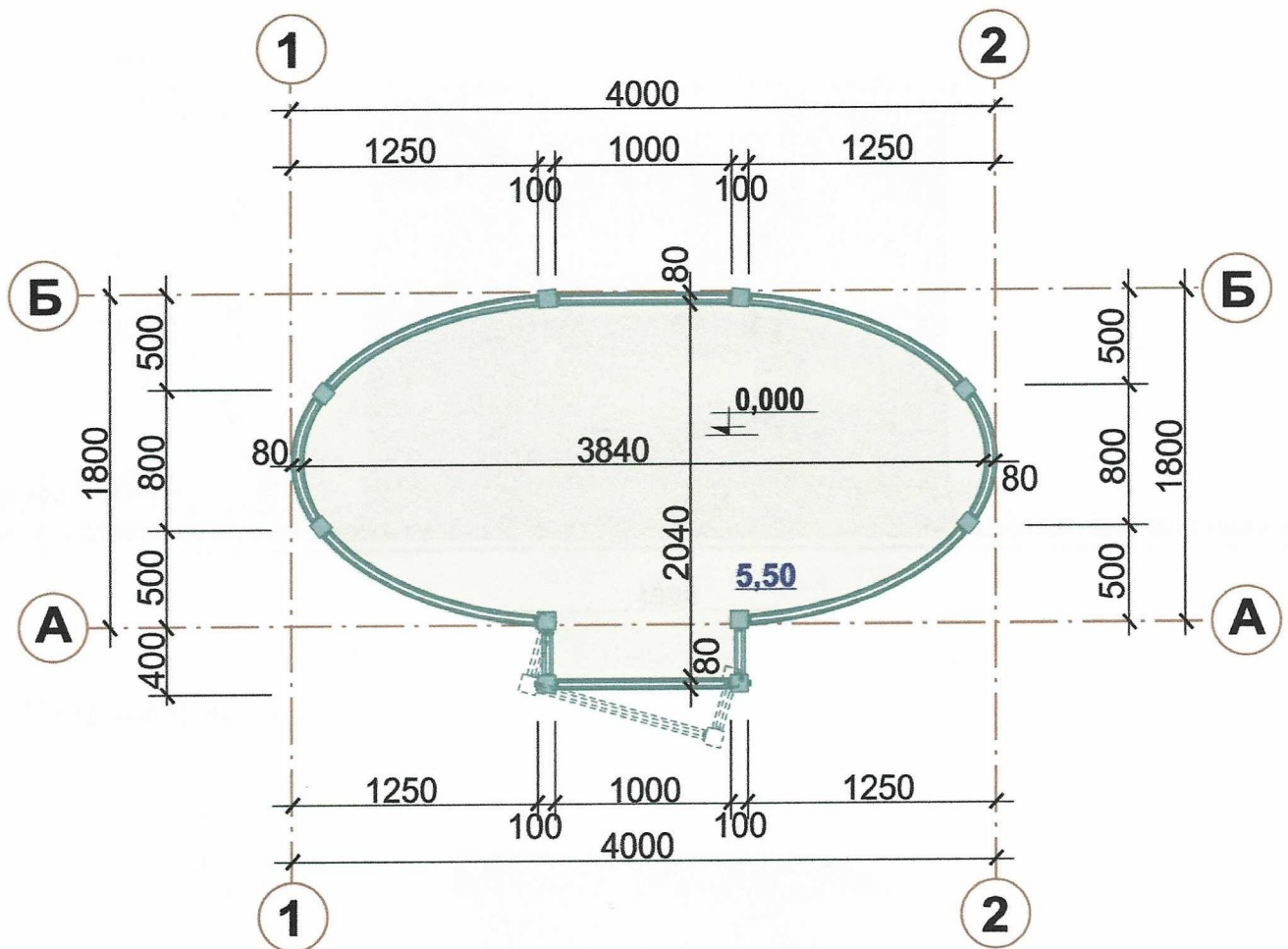
ГАП
Кваліфікаційний сертифікат серія АА №000199
Архітектор



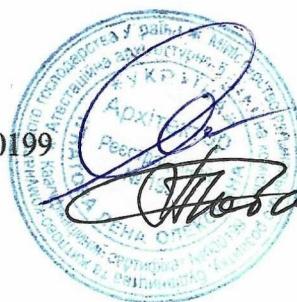
Ігнатова Л.А.

Чабан Л.В.

ПЛАН ТС, М 1:50



ГАП
Кваліфікаційний сертифікат серія АА №000199
Архітектор

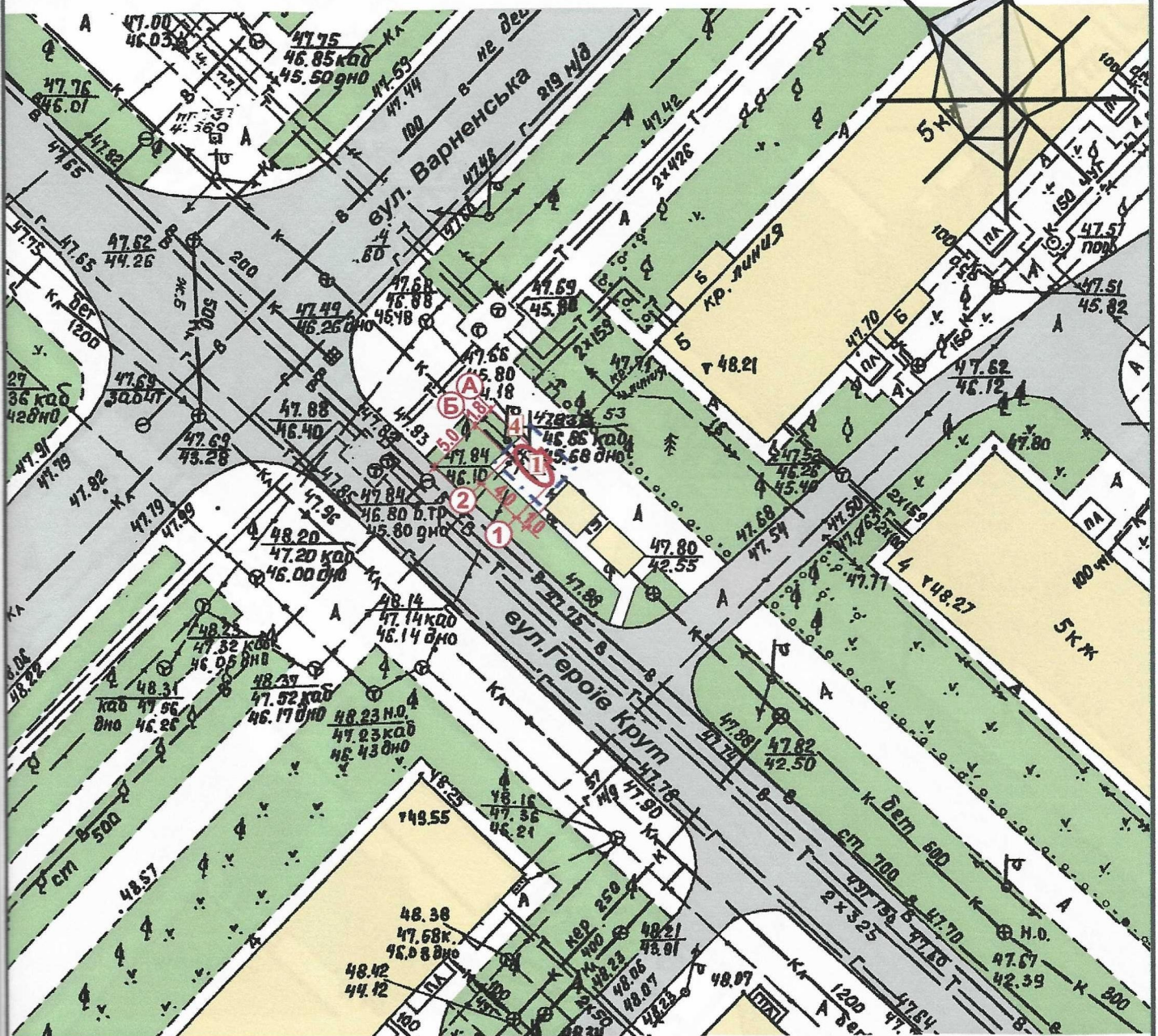


Ігнатова Л.А.

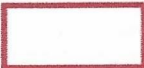
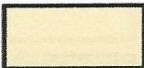
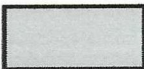


Чабан Л.В.

СХЕМА РОЗМІЩЕННЯ ТС М 1:500

Площа земельної ділянки згідно з документами на землекористування
Город земель фонд земля м.Одеси



Умовні позначення:

-  - Тимчасова споруда
-  - Існуючі будівлі і споруди
-  - Існуючі дороги
-  - Озеленення
-  - Межа благоустрою ділянки розміщення ТС

Експлікація:

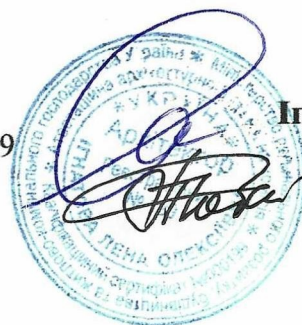
- 1) місце розташування ТС;
- 2) лінії регулювання забудови;
- 3) червоні лінії;
- 4) місця підключення до інженерних мереж.

ГАП
Кваліфікаційний сертифікат серія АА №000199

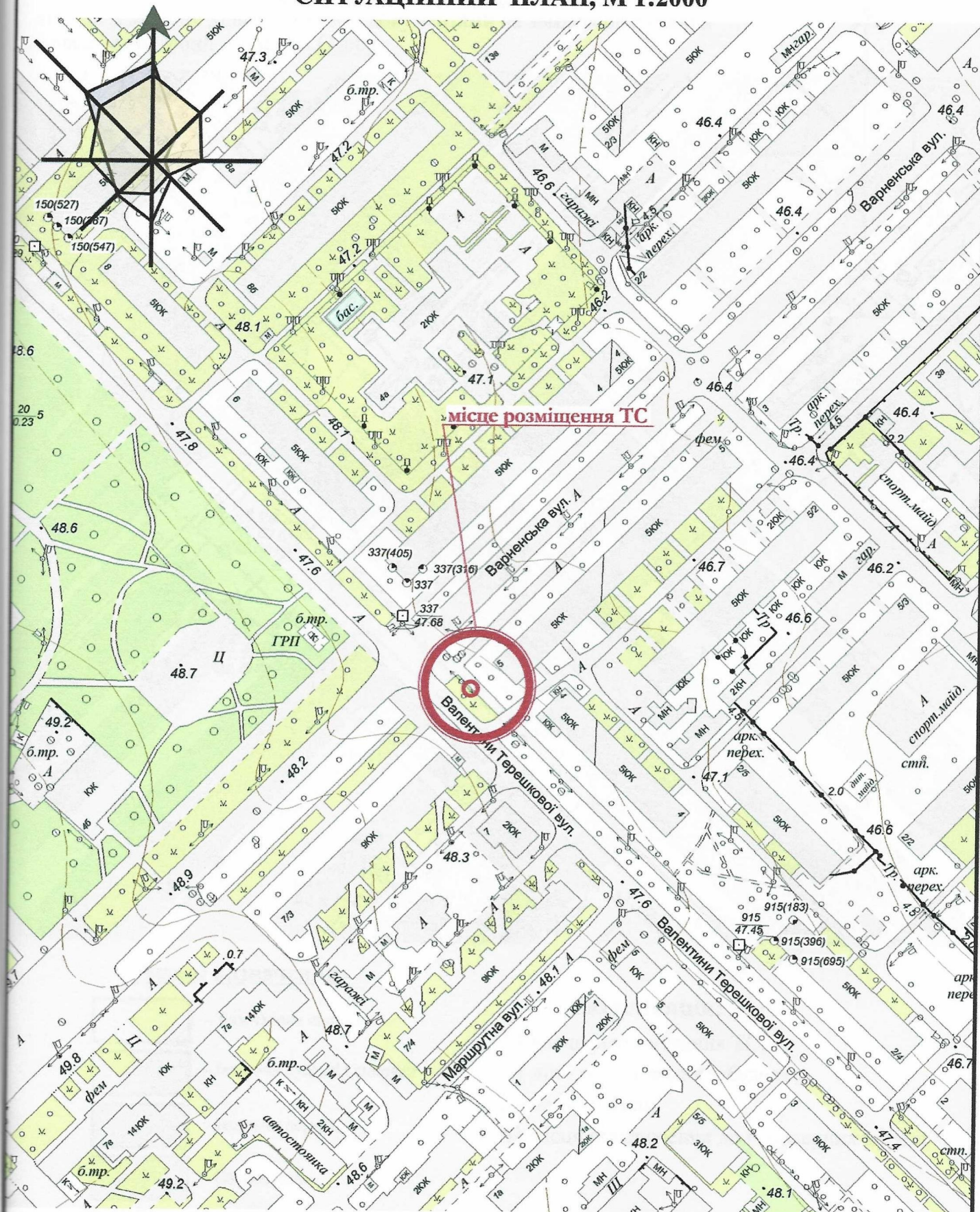
Архітектор

Ігнатова Л.А.

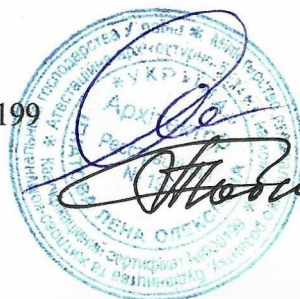
Чабан Л.В.



СИТУАЦІЙНИЙ ПЛАН, М 1:2000



ГАП
Кваліфікаційний сертифікат серія АА №000199
Архітектор



Ігнатова Л.А.

Чабан Л.В.