

СТИСЛА ПОЯСНЮВАЛЬНА ЗАПИСКА

(шифр об'єкта 20/20-О-СХ)

1. Тимчасова споруда для здійснення підприємницької діяльності, розташована за адресою: м. Одеса, Київський район, вул. Академіка Корольова, 46а має торговельне приміщення для тимчасового перебування людей.

За умовну позначку 0.000 прийнятий рівень чистої підлоги ТС.

Ступень вогнестійкості - IIIа.

Габаритний розмір павільйону у плані - 6,0 x 5,0м.

Загальна площа ТС - 30,0 м².

Внутрішня висота павільйону від рівня чистої підлоги складає - 2,5 м.

Загальна висота складає - 2,9 м.

Грунт заснування, до встановлення ТС, ретельно утрамбовується щебнем та укладається бетонна тротуарна плитка.

Стіни споруд запроектовані товщиною 100 мм із утеплювачем з мінеральної вати та обшивкою з обох сторін.

Обшивка стін по каркасу: зовнішня - композитні матеріали типу "Алюкобонд";

внутрішня (стіни та стеля) - гіпсокартонні листи.

Підлога - дерев'яні дошки 40 мм по металевому каркасу з утеплювачем з мінераловатних плит та покриттям з негорючого матеріалу.

Покрівля - по металевим прогонам і решетуванню з покриттям оцинкованою покрівельною сталлю з утеплювачем з мінераловатних плит, гідро- і пароізоляцією.

Зовнішня обробка:

поверхні стін - композитні матеріали типу "Алюкобонд";

вікна та двері - металопластикові з вакуумними склопакетами;

покрівля - оцинкована покрівельна сталь.

2. Тимчасова споруда підключається до мереж електропостачання згідно з діючими нормами та ТУ. Точка підключення - згідно з ТУ.

Зовнішнє освітлення: прожектор, потужністю 500Вт, закріплений над входом на зовнішній стіні ТС.

Опалення - електричне з встановленням навісних електро-конвекторів з регулюванням температури.

Освітлення приміщення виконується світильниками з люмінісцентними лампами.

Розподільні мережі виконані проводами з мідними жилами, що прокладені у трубах та приховані в обшивці стін.

Захист мереж від дії струмів коротких замикань та перевантажень здійснюється автоматичними вимикачами щитка.

3. Благоустрій прилеглої території виконується згідно з планом благоустрою.

Директор ТОВ "АРХИТЕКТОР-ПРОЕКТ"

О.В. Кльоб

Головний інженер

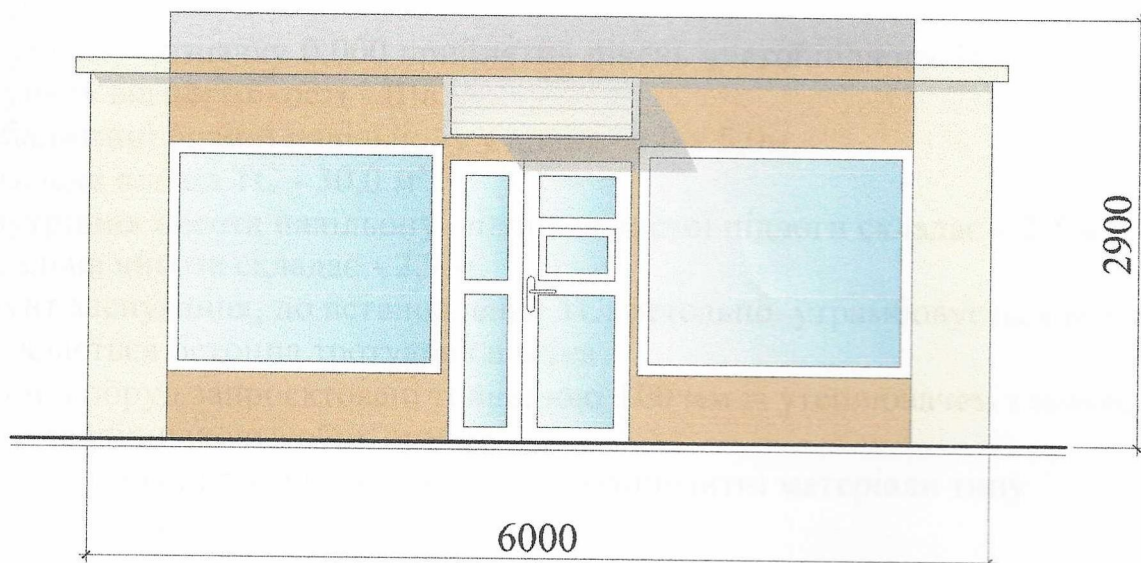
О.В.Кльоб

Кваліфікаційний сертифікат серія АР № 015205

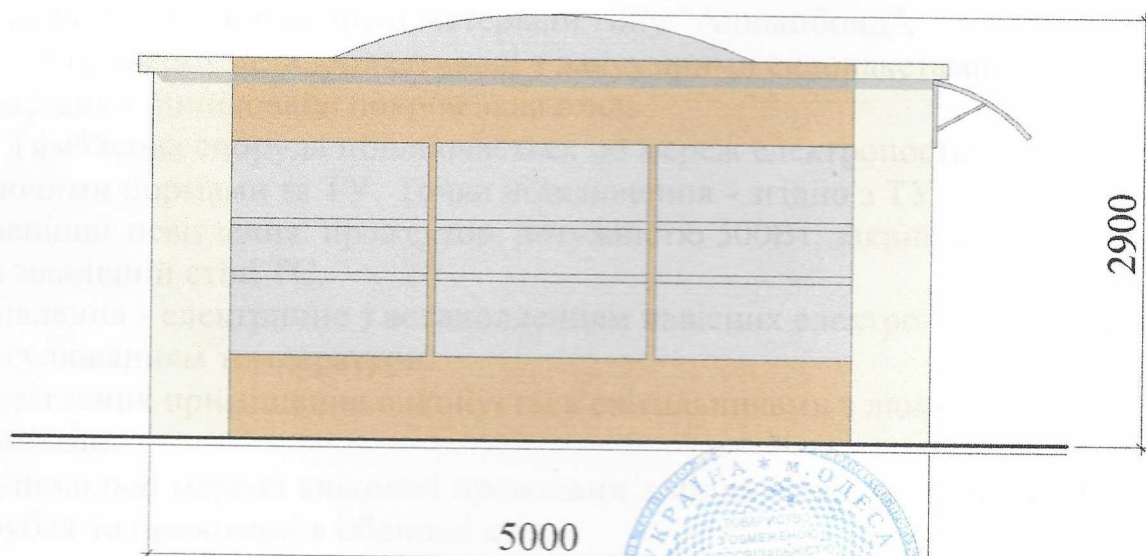


ЕСКІЗИ ФАСАДІВ ТС

Головний фасад ТС М 1:50



Бічний фасад ТС М 1:50



Директор ТОВ "АРХІТЕКТОР-ПРОЕКТ"

О.В. Кльоб

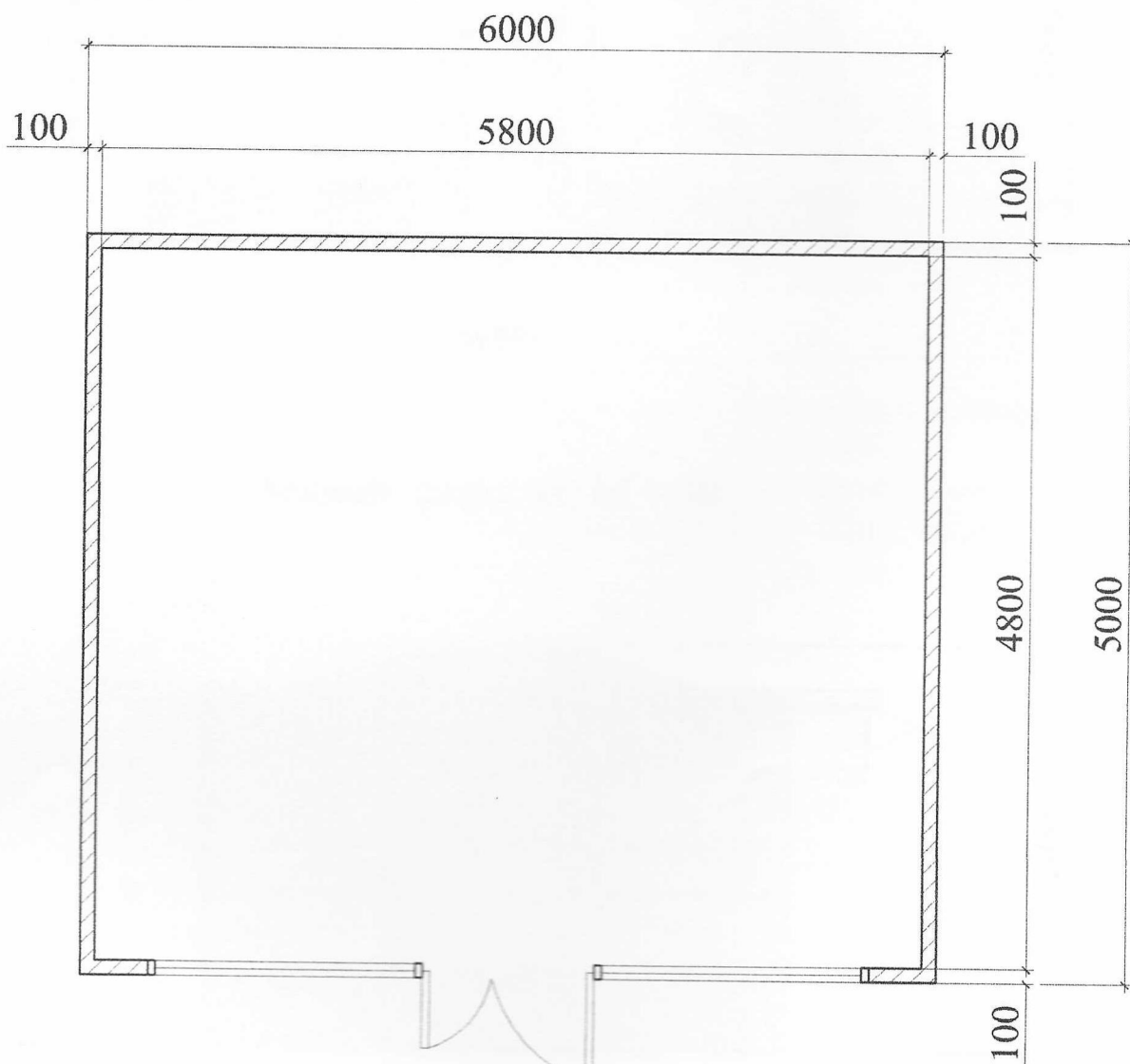
Головний інженер

Кваліфікаційний сертифікат серія АР № 015205

О.В.Кльоб



План ТС М 1:50



Директор ТОВ "АРХІТЕКТОР-ПРОЕКТ"

Головний інженер

Кваліфікаційний сертифікат серія АР № 015205

О.В. Кльоб

О.В. Кльоб



СХЕМА РОЗМІЩЕННЯ ТС М 1:500

Площа земельної ділянки згідно з документами
на землекористування - землі міста



Експлікація:

- 1) місце розташування ТС;
- 2) червоні лінії;
- 3) лінії регулювання забудови;
- 4) місця підключення до інженерних мереж.

Умовні позначення:

- межа благоустрою ділянки розміщення ТС
- проектна ТС
- існуючі будівлі
- існуючі дороги
- підключення до мереж електропостачання

Директор ТОВ "АРХІТЕКТОР-ПРОЕКТ"

Головний інженер

Кваліфікаційний сертифікат серія АР № 015205

О.В. Кльоб

О.В.Кльоб



Ситуаційний план 1:2000

Місце розміщення об'єкту



Директор ТОВ "АРХІТЕКТОР-ПРОЕКТ"

О.В. Кльоб

Головний інженер

Кваліфікаційний сертифікат серія АР № 015205

О.В.Кльоб

