

СТИСЛА ПОЯСНЮВАЛЬНА ЗАПИСКА

1. Група стаціонарних тимчасових споруд для здійснення підприємницької діяльності, яка має торговельні приміщення для тимчасового перебування людей.

Ступінь вогнестійкості — IIIa

Павільйони мають форму наближену до прямокутної.

Габаритні розміри групи у плані — 7.40м x 11.20м x 8.20м x 10.50м x 1.10м

Загальна площа групи — 86.10м²

Загальна висота групи — 4.00 м

Внутрішня висота складає — 3.30м

Ґрунт заснування, до встановлення ТС, ретельно утрамбовується щебенем та укладається тротуарна плитка.

Стіни споруди запроектовані товщиною 100 мм із сертифікованим утеплювачем із мінеральної вати та обшивкою з обох сторін.

Обшивка сторін по каркасу: пластикова вагонка, декоративні панелі . внутрішня (стіни та стеля) — гіпсокартонні листи.

Підлога — дерев'яні дошки 40 мм по металевому каркасу з утеплювачем з мінераловатних плит та покриттям антипіринами та антигрибковими засобами.

Покрівлю — по металевим прогонам і решетуванню з покриттям металочерепицею, з утеплювачем з мінераловатних плит.

Зовнішня обробка:

поверхні стін — пластикова вагонка, декоративні панелі .

вікна та двері — металопластикові із вакуумними склопакетами;

покрівля — металочерепиця.

2. Група стаціонарних тимчасових споруд підключається до мереж електропостачання згідно з чинними нормами та ТУ. Точка підключення згідно з ТУ.

Опалення - електричне з встановленням навісних електро-конвекторів з регулюванням температури.

Освітлення приміщення виконується світильниками з діодними лампами.

Розподільні мережі виконані проводами із мідними жилами , що прокладені у трубах та приховані в обшивці стін.

Захист мереж від дії струмів, коротких замикань та перевантажень здійснюється автоматичними вимикачами щитка. Передбачене заземлення.

3. Благоустрій прилеглої території виконується згідно з планом благоустрою, Освітлення території передбачене світильниками, що розміщуються на основному фасаді та над входом в ТС.

Директор ТОВ "Архітектурне Бюро "АРКАДІЯ" Смаглій Д.П.

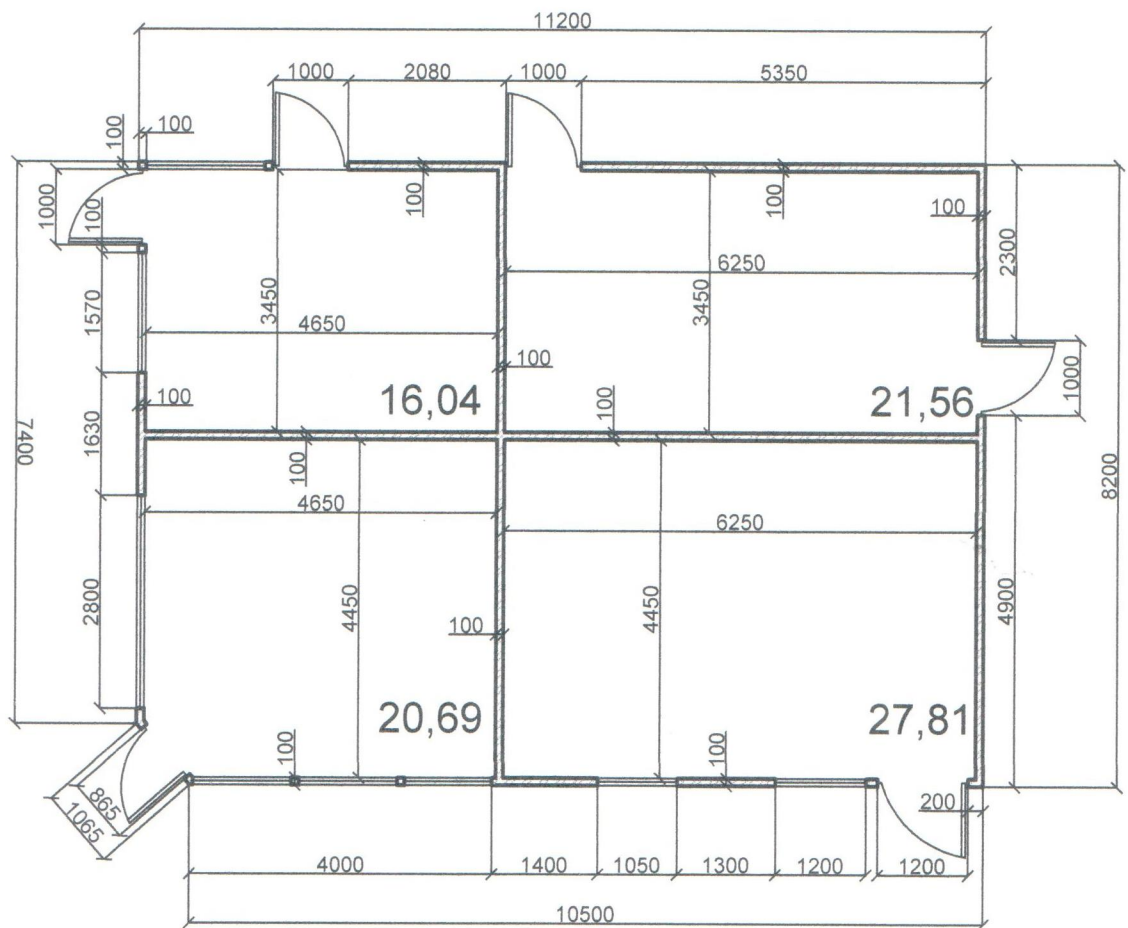
Архітектор

Кваліфікаційний сертифікат серія АА №002590



Глінін Д.Ю.

ПЛАН ГРУПИ ТС М 1:100



Директор ТОВ "Архітектура Бюро " Аркадія"

Архітектор

Кваліфікаційний сертифікат серія АА №002590

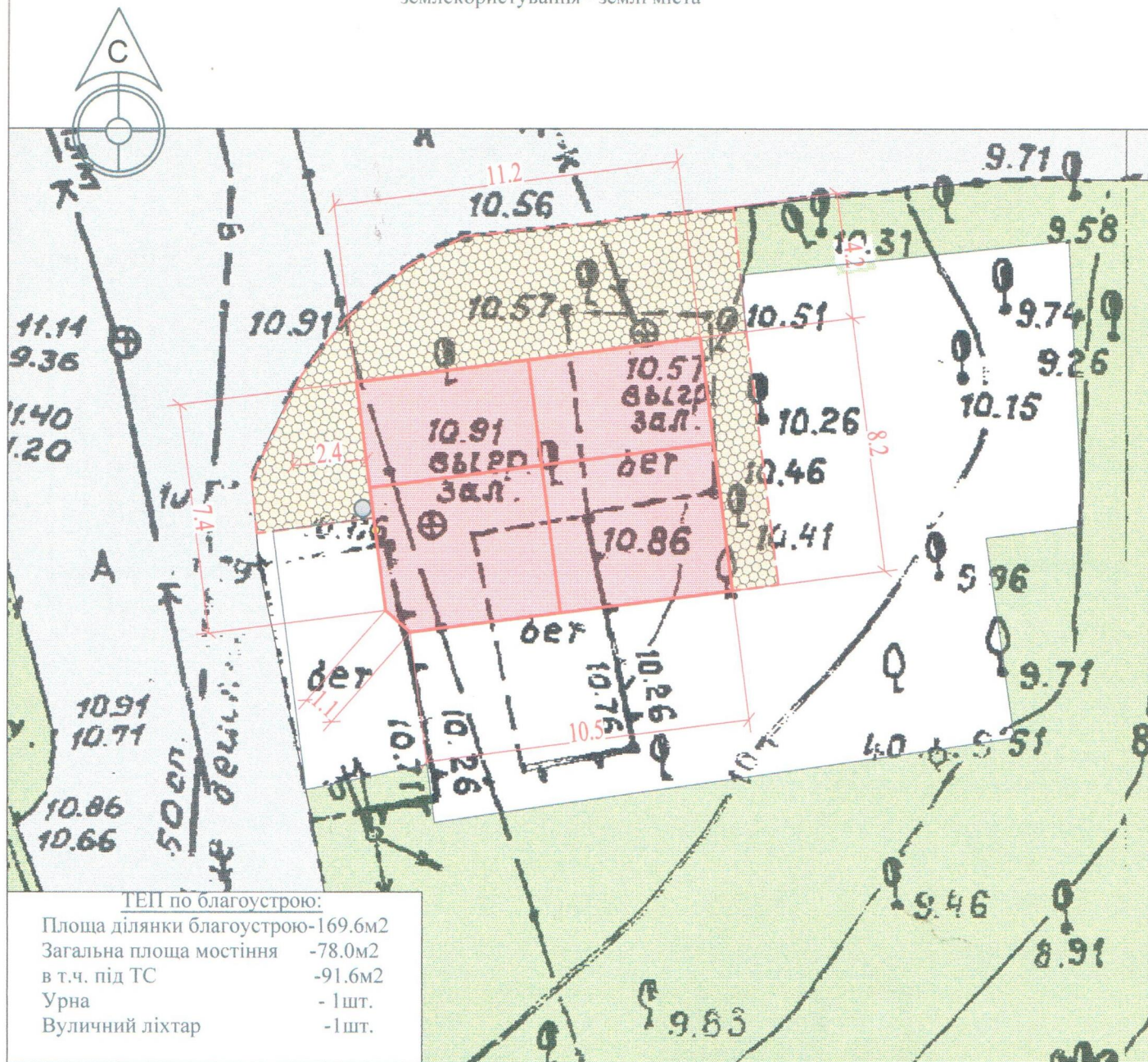


Смаглій Д.П.

Плінін Д.Ю.

СХЕМА РОЗМІЩЕННЯ ГРУПИ СТАЦІОНАРНИХ ТС М 1:200

Площа земельної ділянки згідно з документами на
землекористування - землі міста



Умовні позначення:

- | | | | |
|--|------------------------------|--|--|
| | - існуючі газони | | - межа благоустрою ділянки розміщення ТС |
| | - існуюча тротуарна плитка | | - існуюча ТС |
| | - існуюче асфальтне покриття | | - існуючі будівлі |
| | - урна | | - існуючі дороги |
| | - вуличний ліхтар | | |

Директор ТОВ "Архітектурне Бюро "Аркадія"

Архітектор

Кваліфікаційний сертифікат серія АА №002590



Смайл Д.П.

Смайл Д.Ю.

СИТУАЦІЙНИЙ ПЛАН М 1:2000

Місце розміщення об'єкту



Директор ТОВ "Архітектурне Бюро "Аркадія"

Архітектор

Кваліфікаційний сертифікат серія АА №002590

Смаглій Д.П.

Глінін Д.Ю.

