

## СТИСЛА ПОЯСНЮВАЛЬНА ЗАПИСКА

1. Тимчасова споруда (ТС) для здійснення підприємницької діяльності має закриті приміщення для тимчасового перебування людей.  
За умовну позначку 0.000 прийнятий рівень чистої підлоги ТС.  
Ступінь вогнестійкості - IIIа  
Габаритні розміри павільйона в плані - 5.55 x 4.00 м.  
Загальна площа ТС - 22.20 м.кв.  
Загальна висота ТС - 3.10м.  
Внутрішня висота ТС - 2.80м.  
Встановлюється ТС на існуючу тротуарну плитку.  
Стіни споруди дерев'яні із утеплювачем з мінеральної вати та обшивкою.  
Обшивка стін по каркасу: зовнішня - дерев'яні бруси;  
внутрішня (стіни й стеля)- дерев'яна вагонка.  
Підлога з покриттям дошки 40мм. і утеплювачем (керамзитовий ґравій - 200мм.) та покриття з негорючого матеріалу.  
Покрівля - по металевим прогонам і решетуванню з покриттям із профільованного сталевго листа, з утеплювачем з мінераловатних плит, гідро-і пароізоляцією.

### ЗОВНІШНЯ ОБРОБКА:

поверхні стін - обшивка металевий лист для зовнішніх робіт;  
вікна - металопластикові;  
двері - металопластикові;  
покрівля - профільований сталевий лист;  
ТС встановлюється без улаштування фундаменту.

2. Стационарна тимчасова споруда підключається до мереж електропостачання згідно з діючими нормами та ТУ. Точка підключення - тільки згідно з ТУ. ТУ на підключення не були надані Замовником під час розробки паспорту привязки.  
Опалювання - електричне з встановленням навісних електро-конвекторів з регулюванням температури.  
Освітлення приміщення виконується стельовими світильниками з люмінесцентними лампами.  
Розподільні мережі виконані проводами з мідними жилами, що прокладені у трубах та приховані в обшивці стін.  
Захист мереж від дії струмів коротких замикань і перевантаження здійснюється автоматичними вимикачами щитка.

3. Благоустрій прилеглої території виконується згідно з планом благоустрою. Освітлення території передбачене світильниками, що розміщуються на головному фасаді ТС.

Директор ФОП "Волкова Г.А."  
Кваліфікаційний сертифікат серія АА № 001828

Архітектор

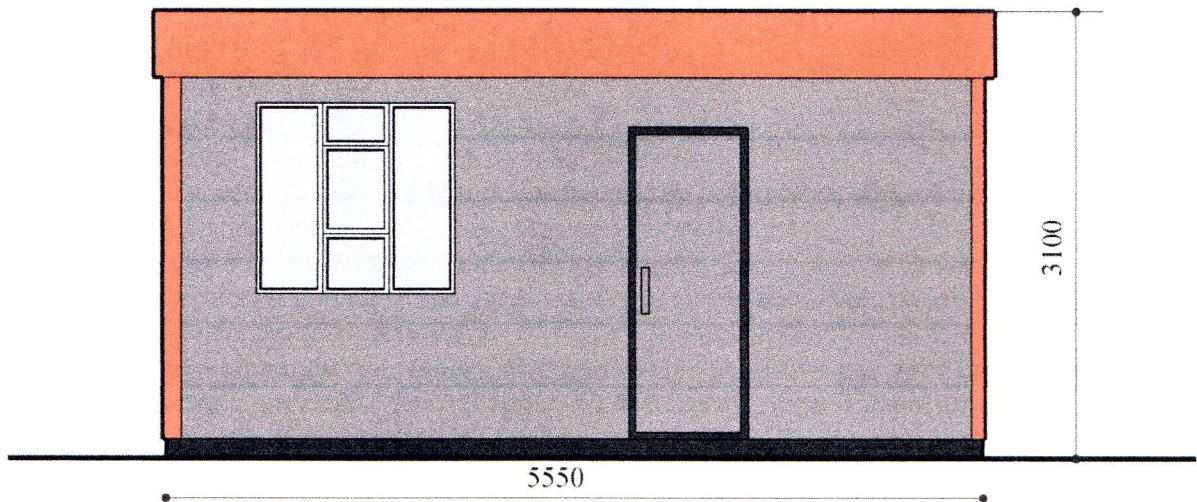


Волкова Г.А.

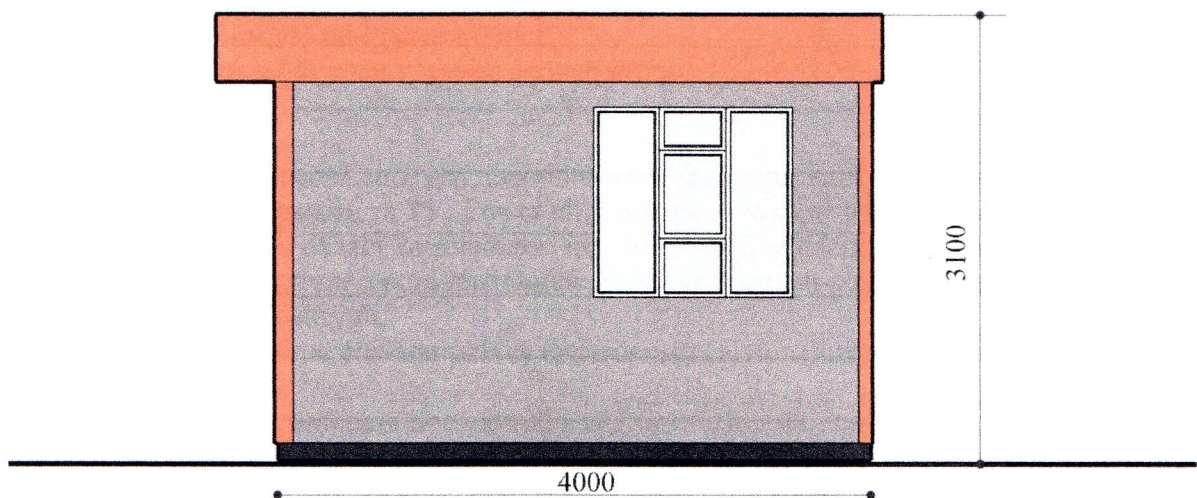
Скаженко Л.М.

ЕСКІЗИ ФАСАДІВ ТС м.1:50

Головний фасад



Боковий фасад



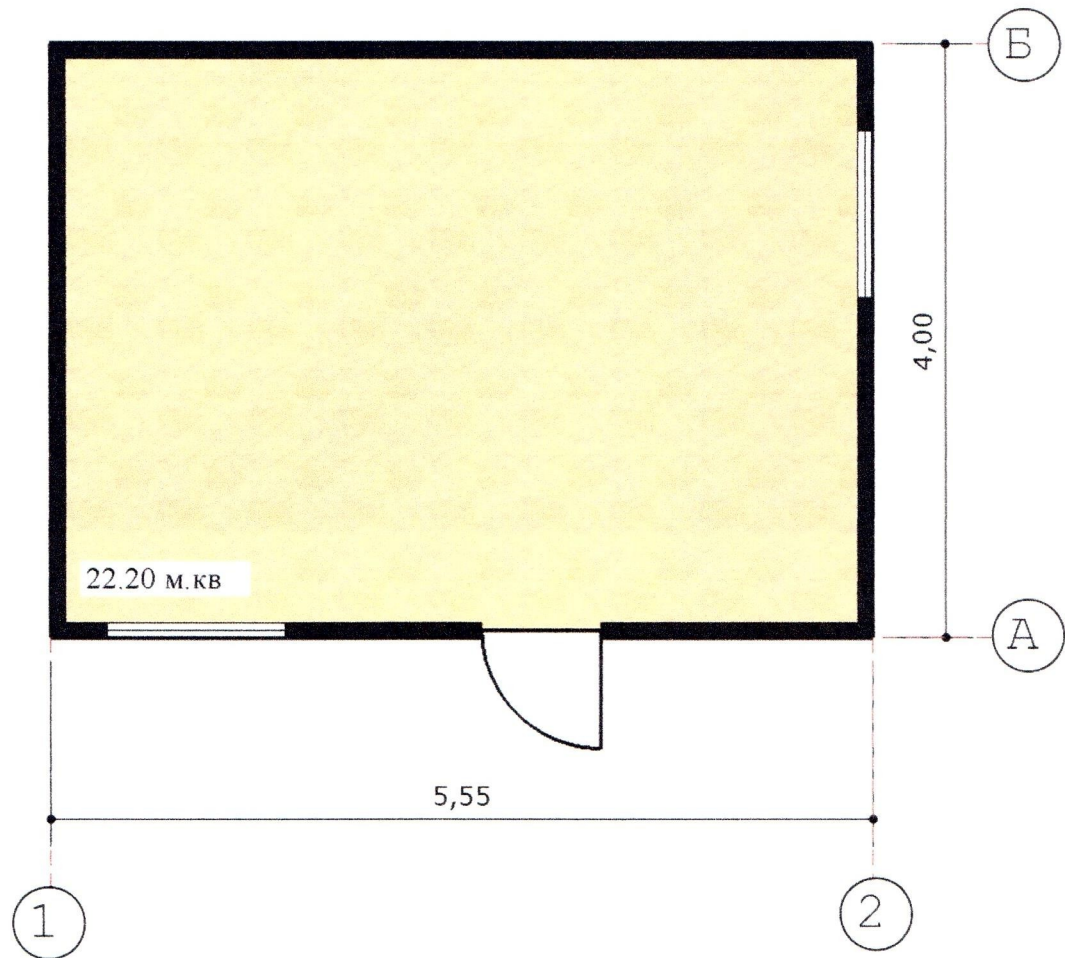
Директор ФОП "Волкова Г.А."  
Кваліфікаційний сертифікат серія АА № 001828

Архітектор





ПЛАН ТС М.1:50



Площа мощення під ТС 22.20 м.кв

Директор ФОП "Волкова Г.А."  
Кваліфікаційний сертифікат серія АА № 001828

Архітектор



Волкова Г.А.






Скаленко Л.М.



Площа земельної ділянки згідно з документами  
на землекористування - землі міста



- 1) місце розташування ТС;
- 2) червоні лінії;
- 3) лінії регулювання забудови;
- 4) місця підключення до інженерних мереж.  
(електропостачання)

-  межа благоустрою ділянки розміщення ТС  
 ТС  
 існуючі будівлі  
 існуючі дороги  
 підключення до мереж електропостачання

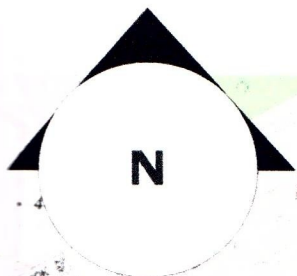
Директор ФОП "Волкова Г.А."  
Кваліфікаційний сертифікат серія АА № 001828

Архітектор





# СИТУАЦІЙНИЙ ПЛАН м. 1:2000



Місце розміщення ТС

Директор ФОП "Волкова Г.А."  
Кваліфікаційний сертифікат серія АА № 001828

Архітектор



Волкова Г.А.

Скаченко Л.М.