

СТИСЛА ПОЯСНЮВАЛЬНА ЗАПИСКА

1. Стационарна тимчасова споруда для здійснення підприємницької діяльності має приміщення для тимчасового перебування людей. За умовну позначку +0.000 прийнятий рівень чистої підлоги ТС.

Ступінь вогнестійкості – IIIa

Стационарна тимчасова споруда являє собою павільйон прямокутної форми в плані, з габаритними розмірами – 3,0 м x 5,0 м.

Загальна площа ТС – 15,0 м².

Внутрішня висота від рівня чистої підлоги складає - 2,60 м.

Загальна висота складає – 2,95 м.

Тимчасова споруда встановлюється без влаштування фундаменту на існуючу тротуарну плитку.

Стіни споруди запроектовані товщиною 100 мм із утеплювачем з мінеральної вати та обшивкою з обох сторін.

Обшивка стін по каркасу:

внутрішня (стіни та стеля) - гіпсокартонні листи.

Підлога - дерев'яні дошки 40 мм по металевому каркасу з утеплювачем з мінераловатних плит та покриттям з негорючого матеріалу.

Покрівля - по металевим прогонам і решетуванню з покриттям профільованими покрівельними металевими, з утеплювачем з мінераловатних плит, гідро- і пароізоляцією.

Зовнішня обробка:

поверхні стін - металопластикові панелі;

вікна - металопастикові з вакуумними склопакетами; двері - металеві;

покрівля - профільовані покрівельні металеві листи.

2. Стационарна тимчасова споруда підключається до мереж електропостачання згідно з діючими нормами та ТУ. Точка підключення згідно з ТУ. ТУ на підключення об'єкту до інженерних мереж замовник отримує самостійно.

Опалення – електричне з встановленням навісних електро-конвекторів з регулюванням температури.

Освітлення приміщення виконується світильниками з люмінесцентними лампами.

Розподільні мережі виконані проводами з мідними жилами, що прокладені у трубах та приховані в обшивці стін.

Захист мереж від дії струмів коротких замикань та перевантажень здійснюється автоматичними вимикачами щитка.

3. Благоустрій прилеглий території виконується згідно з планом благоустрою.

Освітлення території передбачене світильниками, що розміщуються на головному фасаді під покрівлею ТС.

ФОП (2010350000000013361)

Архітектор

Кваліфікаційний сертифікат серія АА №002647

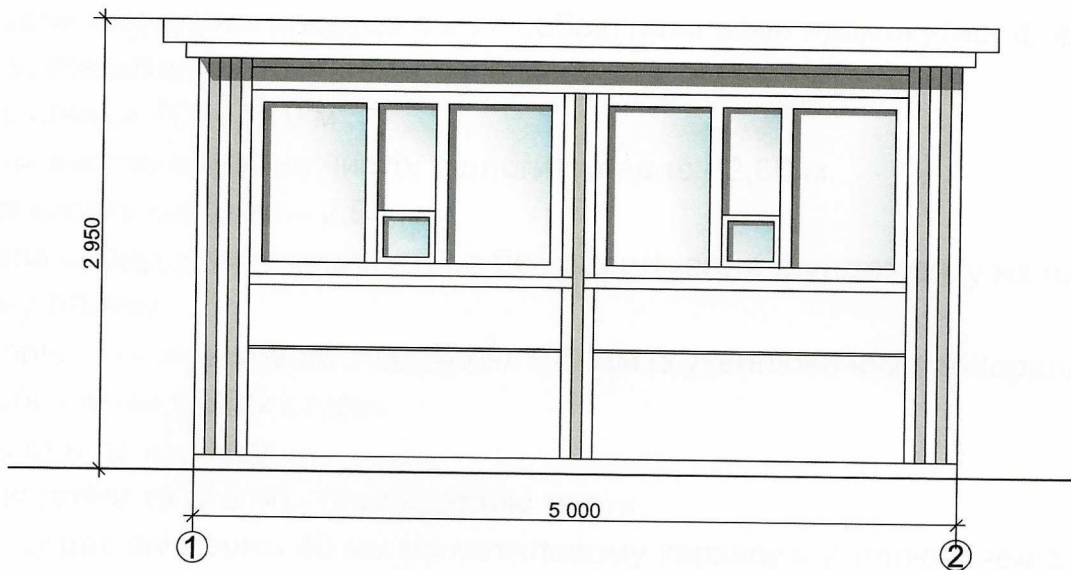


Гришова О.Р.

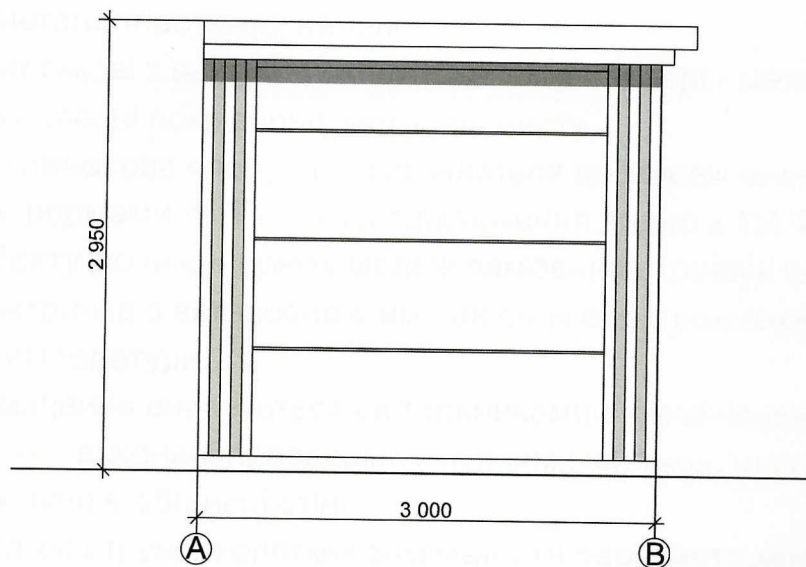
Гришова О.Р.

ЕСКІЗИ ФАСАДІВ ТС М 1:50

Головний фасад



Бічний фасад



ФОР (2010350000000013361)

Архітектор

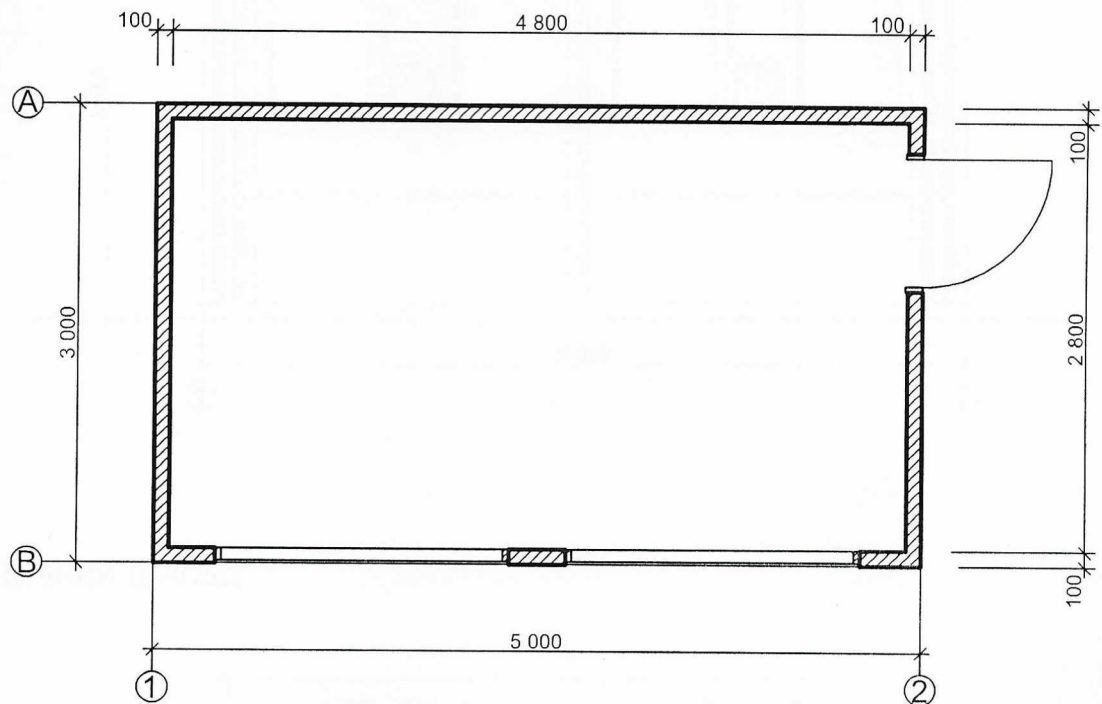
Кваліфікаційний сертифікат серія АА №002647



Громова О.Р.

Громова О.Р.

ПЛАН ТС М 1:50



ФОП (2010350000000013361)

Архітектор
Кваліфікаційний сертифікат серія АА №002647

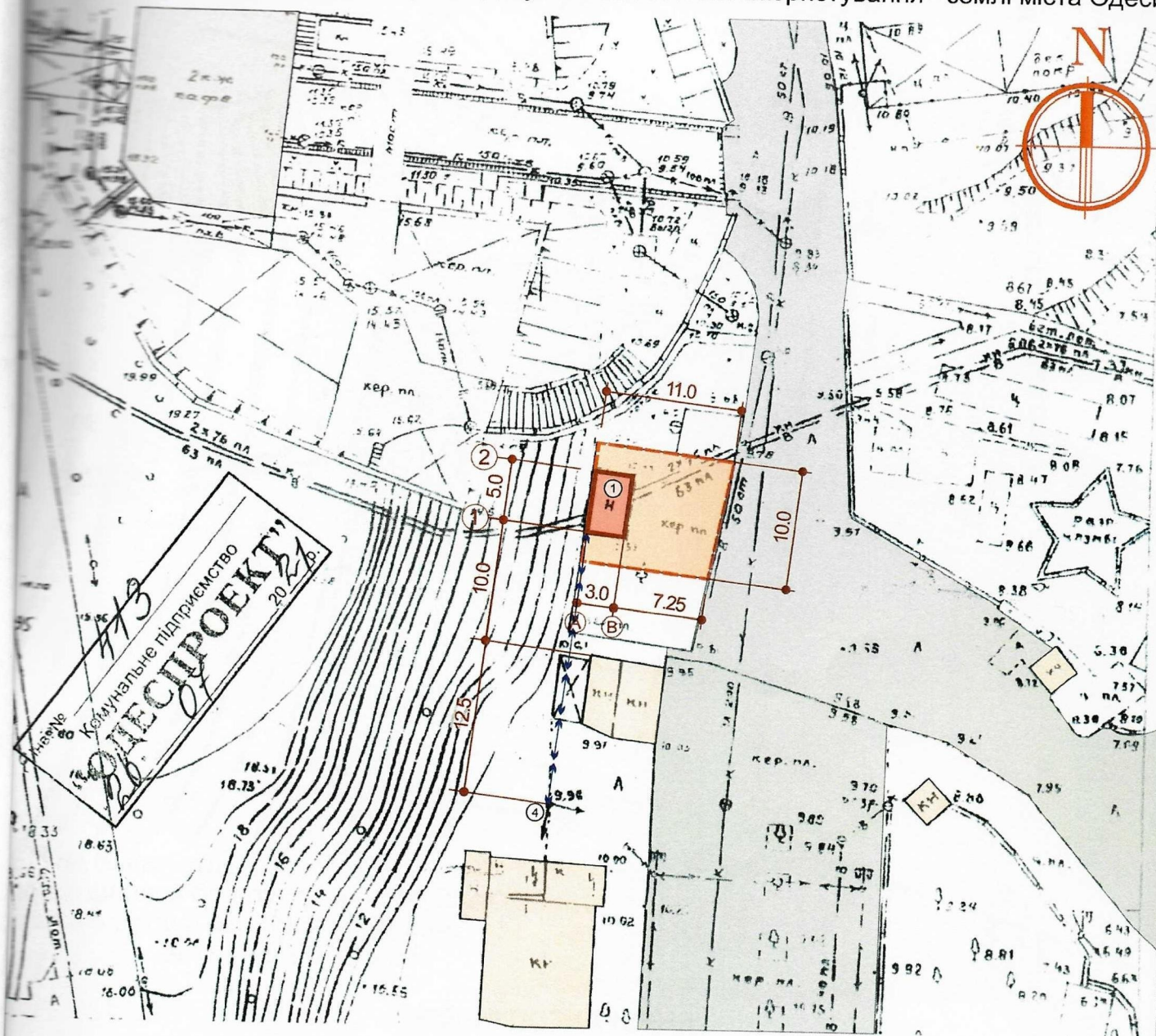


Громова О.Р.

Громова О.Р.

СХЕМА РОЗМІЩЕННЯ ТС М 1:500

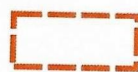
Площа земельної ділянки згідно з документами на землекористування - землі міста Одеси



ЕКСПЛІКАЦІЯ:

УМОВНІ ПОЗНАЧЕННЯ:

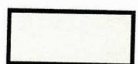
- 1) Місце розташування ТС
- 2) Червоні лінії
- 3) Лінії регулювання забудови
- 4) Місця підключення до інженерних мереж



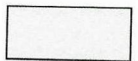
Межа благоустрою ділянки розміщення ТС



Тимчасова споруда



Існуючі будівлі та споруди



Існуючі дороги



Підключення до інженерних мереж

ФОР (2010350000000013361)

Архітектор

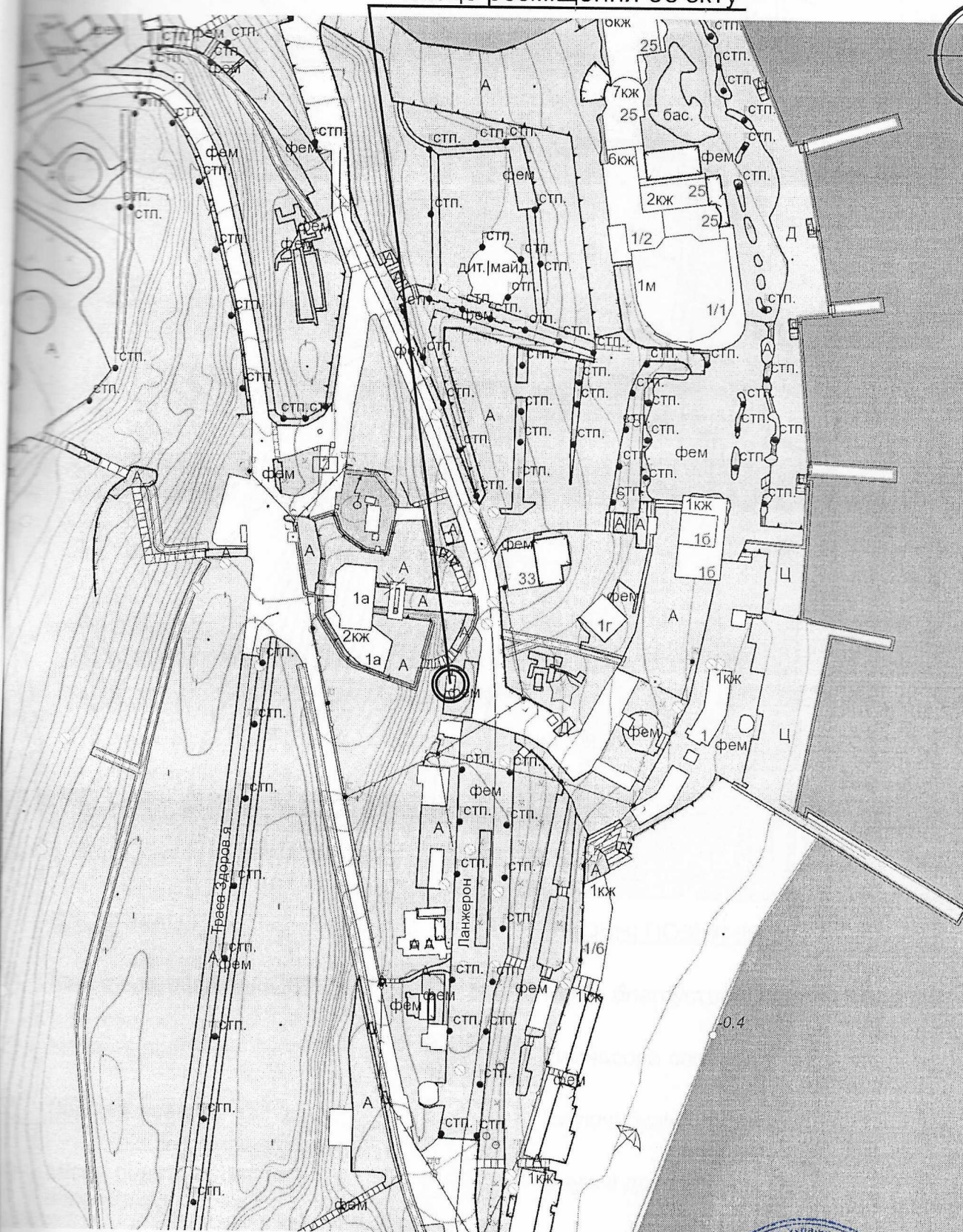
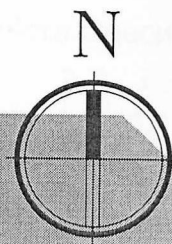
Кваліфікаційний сертифікат серія АА №002647

Дата складання: «22» 07 2021 року



СИТУАЦІЙНИЙ ПЛАН М 1:2000

Місце розміщення об'єкту



ФАП (2010350000000013361)

Архітектор

Кваліфікаційний сертифікат серія АА №002647

Гримова О.Р.

Громова О.Р.

