

СТИСЛА ПОЯСНЮВАЛЬНА ЗАПИСКА

1. Стаціонарна тимчасова споруда для здійснення підприємницької діяльності має торговельні приміщення для тимчасового перебування людей. За умовну позначку ± 0.000 прийнятий рівень чистої підлоги ТС.

Ступень вогнестійкості - Ша.

Габарити павільйона прямокутної форми,

розміри у плані - 3,05м x 2,60м.

Загальна площа ТС - 6,84 м².

Площа твердого покриття - 7,93 м².

Внутрішня висота від рівня чистої підлоги складає - 2,40м.

Загальна висота складає - 2,80м.

Ґрунт заснування, до встановлення ТС, ретельно утрамбовується щебнем та укладається бетонна тротуарна плитка.

Стіни споруди запроектовані товщиною 100 мм із утеплювачем з мінеральної вати та обшивкою з обох сторін.

Обшивка стін по каркасу. Фасадне скління з вакуумними склопакетами, внутрішня обробка (стіни та стеля) - пластикова вагонка.

Підлога - дерев'яні дошки 40 мм по металевому каркасу з утеплювачем з мінераловатних плит та покриттям з негорючого матеріалу.

Покрівля - по металевим прогонам і решетуванню з покриттям листами оцинкованою покрівельною сталлю, з утеплювачем з мінераловатних плит, гідро- і пароізоляцією.

Зовнішня обробка:

поверхні стін - фасадне скління з вакуумними склопакетами, обшивка металевий лист для зовнішніх робіт,

покрівля - оцинкована покрівельна сталь.

2. Тимчасова споруда підключається до мереж електропостачання згідно з діючими нормами та ТУ. Точка підключення - згідно з ТУ.

Опалення - електричне з встановленням навісних електро-конвекторів з регулюванням температури.

Освітлення приміщення виконується світильниками з люмінісцентними лампами.

Розподільні мережі виконані проводами з мідними жилами, що прокладені у трубах та приховані в обшивці стін.

Захист мереж від дії струмів коротких замикань та перевантажень здійснюється автоматичними вимикачами щитка.

3. Благоустрій прилеглої території виконується згідно з планом благоустрою. Освітлення території передбачене світильником, що розміщується на головному фасаді над входом у ТС.

ФОП ГОРБАЧОВ О.О.
(инн. 3136613771)

Архітектор

Кваліфікаційний сертифікат серія АА №002730

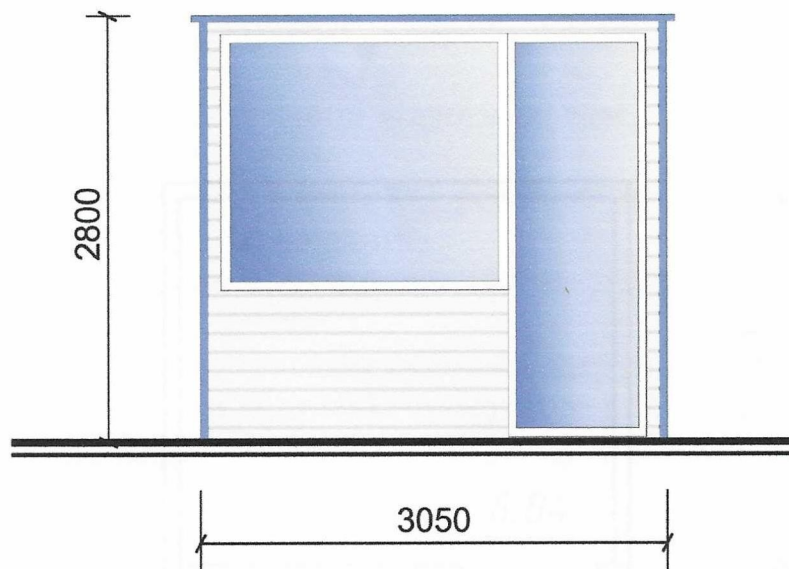


Горбачов О.О.

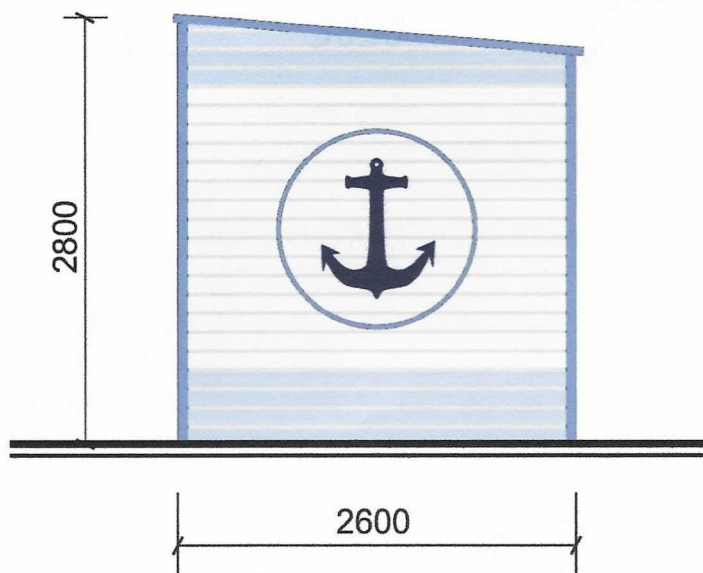
Бойцова С.П

ЕСКІЗИ ФАСАДІВ Тс

Головний фасад ТС М 1:50



Бічний фасад ТС М 1:50



ФОП ГОРБАЧОВ О.О.
(инн. 3136613771)

Архітектор

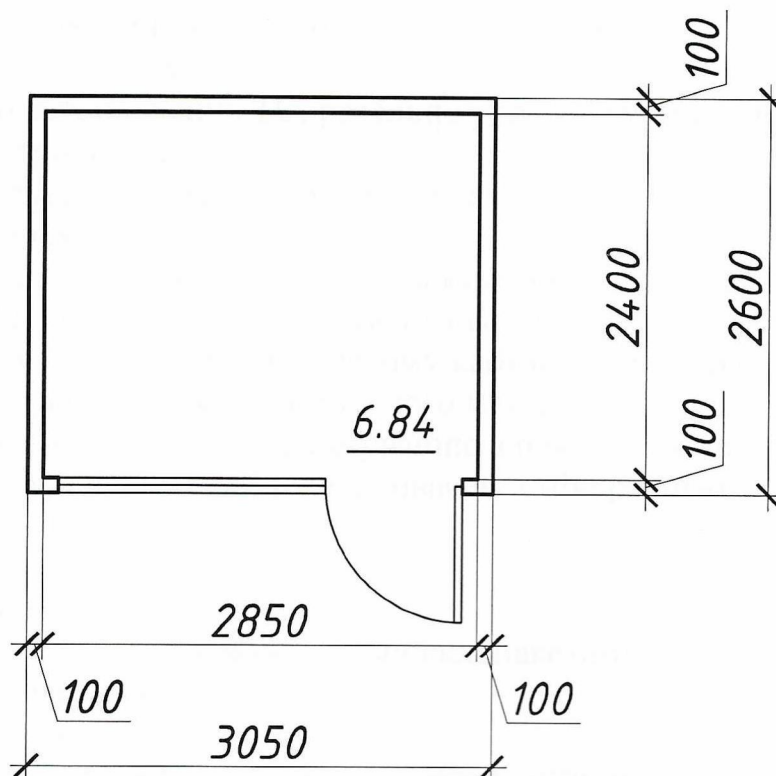
Кваліфікаційний сертифікат серія АА №002730



Горбачов О.О.

Бойцова С.П

План ТС М1:50



ФОП ГОРБАЧОВ О.О.
(инн. 3136613771)

Архітектор
Кваліфікаційний сертифікат серія АА №002730

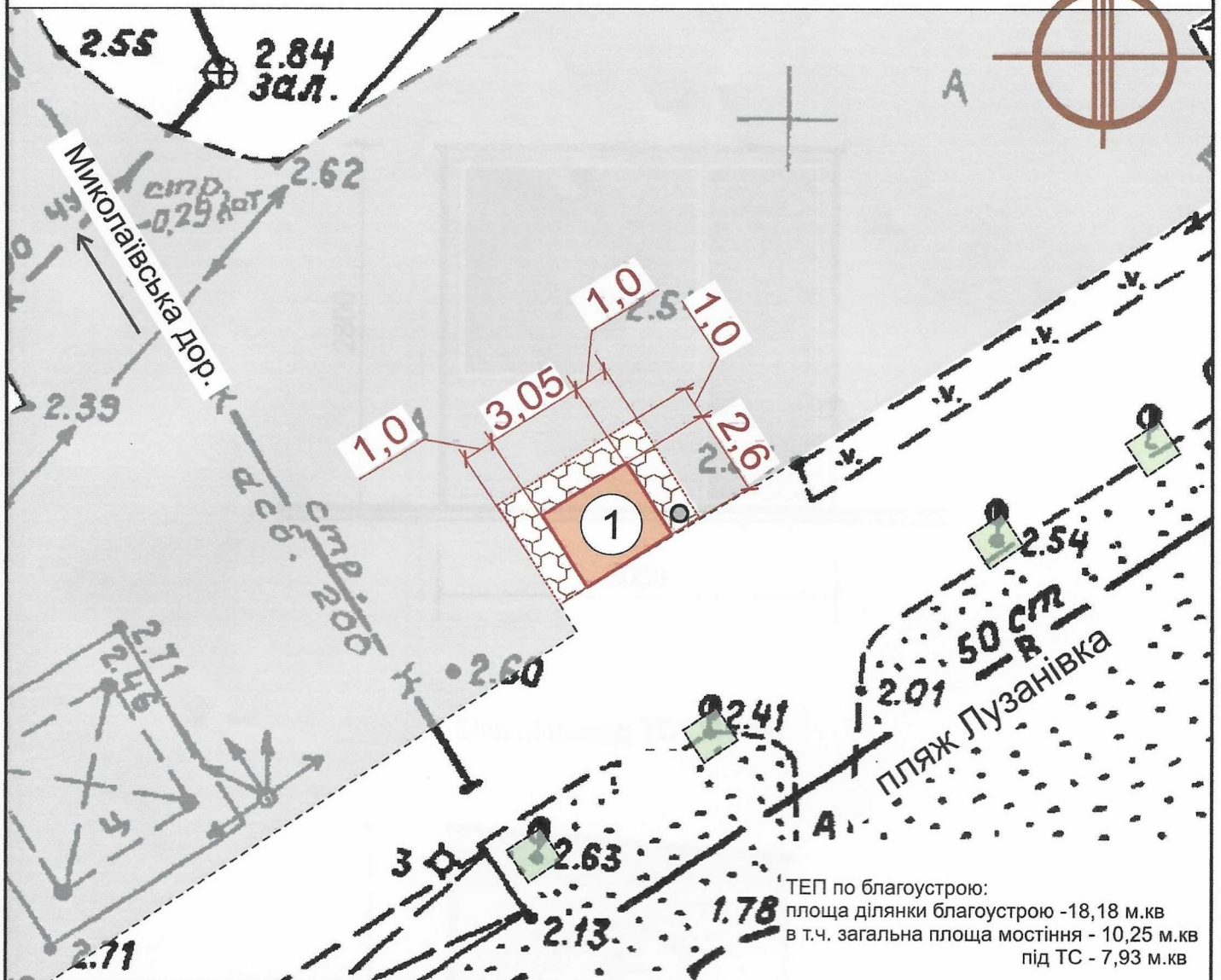


Горбачов О.О.

Бойцова С.П

СХЕМА РОЗМІЩЕННЯ ТС М 1:200

Площа земельної ділянки згідно з документами
на землекористування - землі міста



Умовні позначення:

- | | | | |
|--|----------------------|--|--|
| | - озеленення | | - межа благоустрою ділянки розміщення ТС |
| | - тротуарна плитка | | - проектна ТС |
| | - асфальтне покриття | | - існуючі будівлі |
| | - урна | | - існуючі дороги |
| | | | - підключення до мереж електропостачання |

ФОП ГОРБАЧОВ О.О.
(інн. 3136613771)

Архітектор
Кваліфікаційний сертифікат серія АА №002730

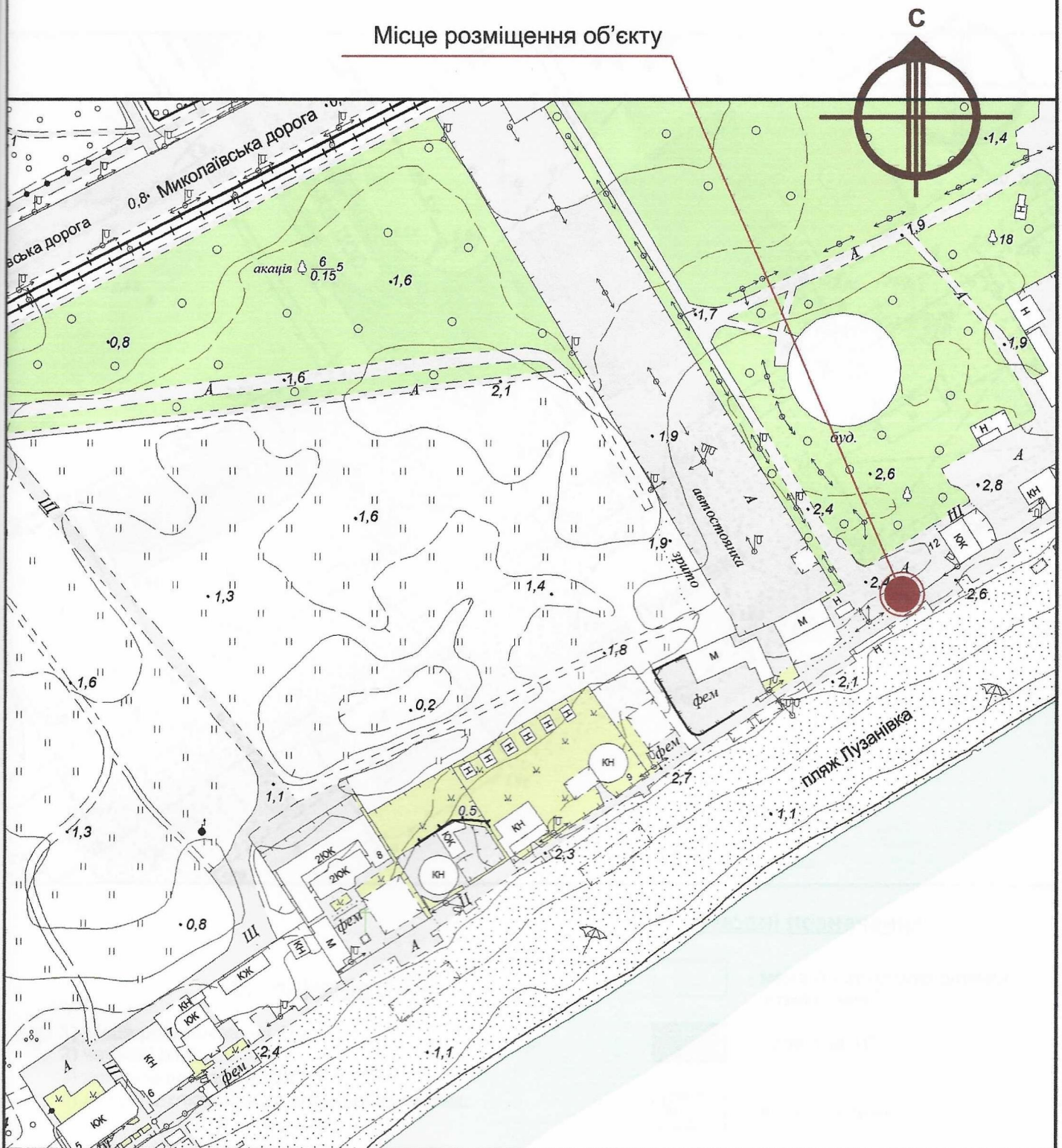


Горбачов О. О.

Бойцова С.П.

Ситуаційний план 1:2000

Місце розміщення об'єкту



ФОП ГОРБАЧОВ О.О.
(інн. 3136613771)

Архітектор
Кваліфікаційний сертифікат серія АА №002730



Горбачов О. О.

Бойцова С.П.