

ПОЯСНЮВАЛЬНА ЗАПИСКА

1. Тимчасова споруда (ТС) для здійснення підприємницької діяльності має закриті приміщення для тимчасового перебування людей.
За умовну позначку 0.000 прийнятий рівень чистої підлоги ТС.
Ступінь вогнестійкості - IIIа.
Габаритні розміри кіоска в плані - 3.20м x 1.80м.
Площа забудови ТС - 5.30м².
У кіоску розташоване приміщення, площею - 4.80м².
Внутрішня висота ТС від рівня чистої підлоги складає - 2.40м.
Загальна висота ТС - 2.75м.
Грунт заснування, до встановлення кіоску, ретельно утрамбован щебнем та покладена тротуарна плитка. ТС встановлена без улаштування фундаментів.
Стіни споруди запроектовані по типу «Сендвич», товщиною 80мм із утеплювачем з мінеральної вати і обшивкою з обох сторін.
Обшивка стін по каркасу: зовнішня - алюмінієві композитні панелі, товщиною 3мм темно-зеленого кольору;
внутрішня (стіни й стеля) - ПВХ-вагонка білого кольору.
Підлога з покриттям дошки 40мм і утеплювачем (керамзитовий гравій - 200мм) та покриття з негорючого матеріала.
Покрівля - по металевим прогонам і решетуванню з покриттям із профільованого сталевих листа, з утеплювачем з листового пінополістирола, гідро- і пароізоляцією.
- Зовнішня обробка.**
- поверхні стін - алюмінієві композитні панелі,
вікна - фасадні гнуті скла-вітрини (радіус кривизни 1.5м) - 4мм ударостійкий (антивандальний) прозорий полікарбонат обрамлений декоративним алюмінієвим анодированим профілем.
двері - металопластикові;
покрівля - металевий профнастил;
козирок - полікарбонат.
2. Стационарна тимчасова споруда підключена до мереж електропостачання згідно з діючими нормами та ТУ. Точка підключення - близька опора, що розташована поряд з територією ділянки, згідно з ТУ.
Опалювання - електричне з встановленням навісних електро-конвекторів з регулюванням температури.
Освітлення приміщення виконане стельовими світильниками з люмінесцентними лампами.
Розподільні мережі ТС, виконані проводами з мідними жилами, що прокладені у трубах та приховані в обшивці стін. Мережі обрані по тривалодопустимим струмам навантаження.
Захист мереж від дії струмів коротких замикань і перевантаження здійснюється автоматичними вимикачами щитка.
3. Благоустрій прилеглої території виконується згідно з планом благоустрою.
Освітлення території передбачене світильниками, що розташовані під козирьком ТС.

ГАП
Кваліфікаційний сертифікат серія АА №000199

Архітектор

Дата складання " 15 " 06. 2020 року

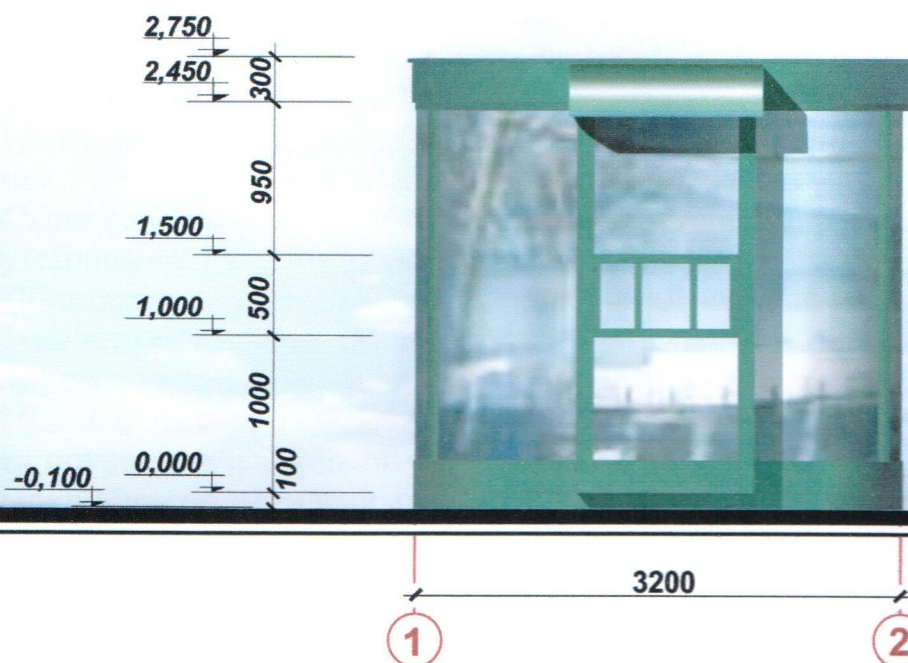


Ігнатова Л.О.

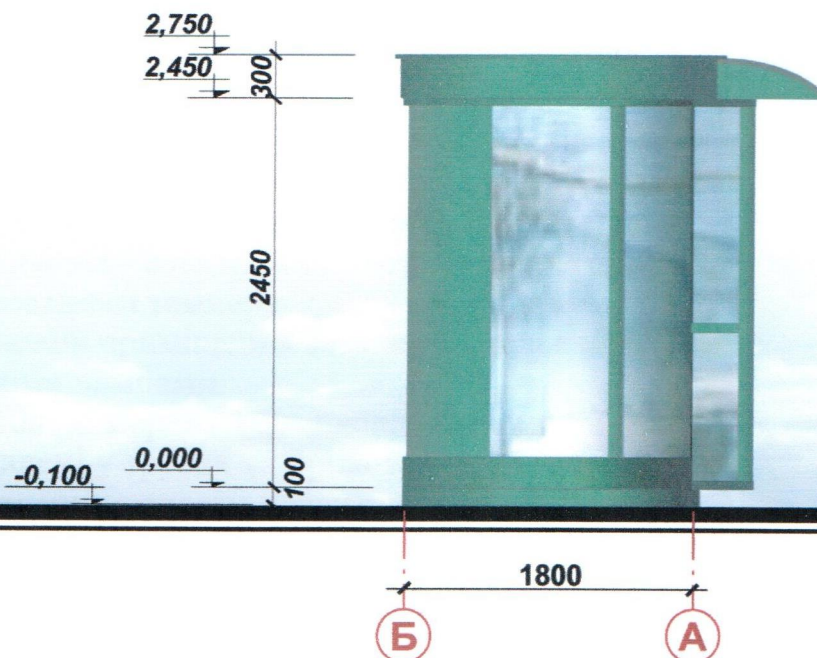
Чабан Л.В.

ЕСКІЗИ ФАСАДІВ ТС, М 1:50

Головний фасад



Бічний фасад



ГАП
Кваліфікаційний сертифікат серія АА №000199

Архітектор

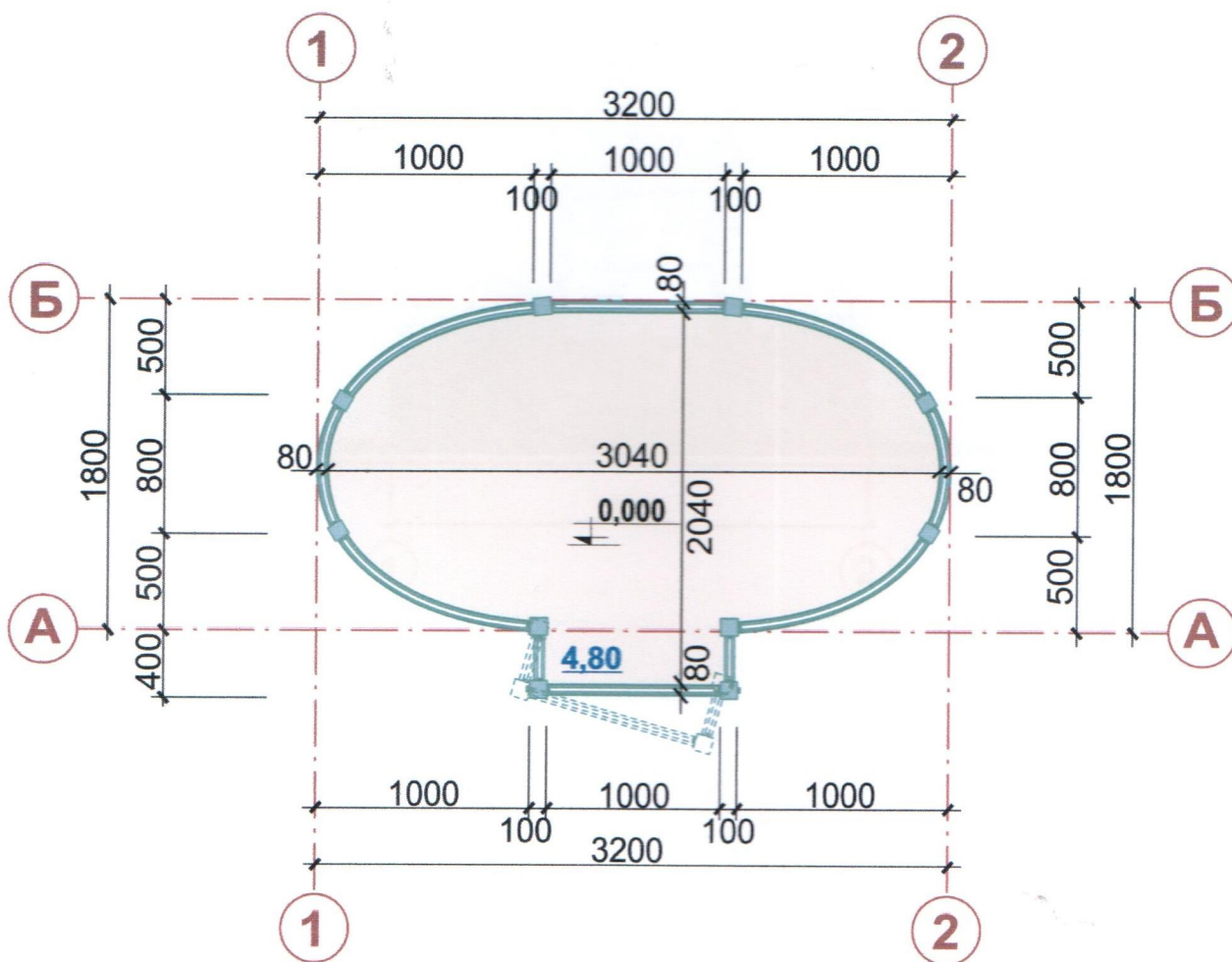
Дата складання "15" 06. 2020 року

Ігнатова Л.О.

Чабан Л.В.



ПЛАН ТС, М 1:50



ГАП
Кваліфікаційний сертифікат серія АА №000199

Архітектор

Дата складання "15" 06. 2020 року

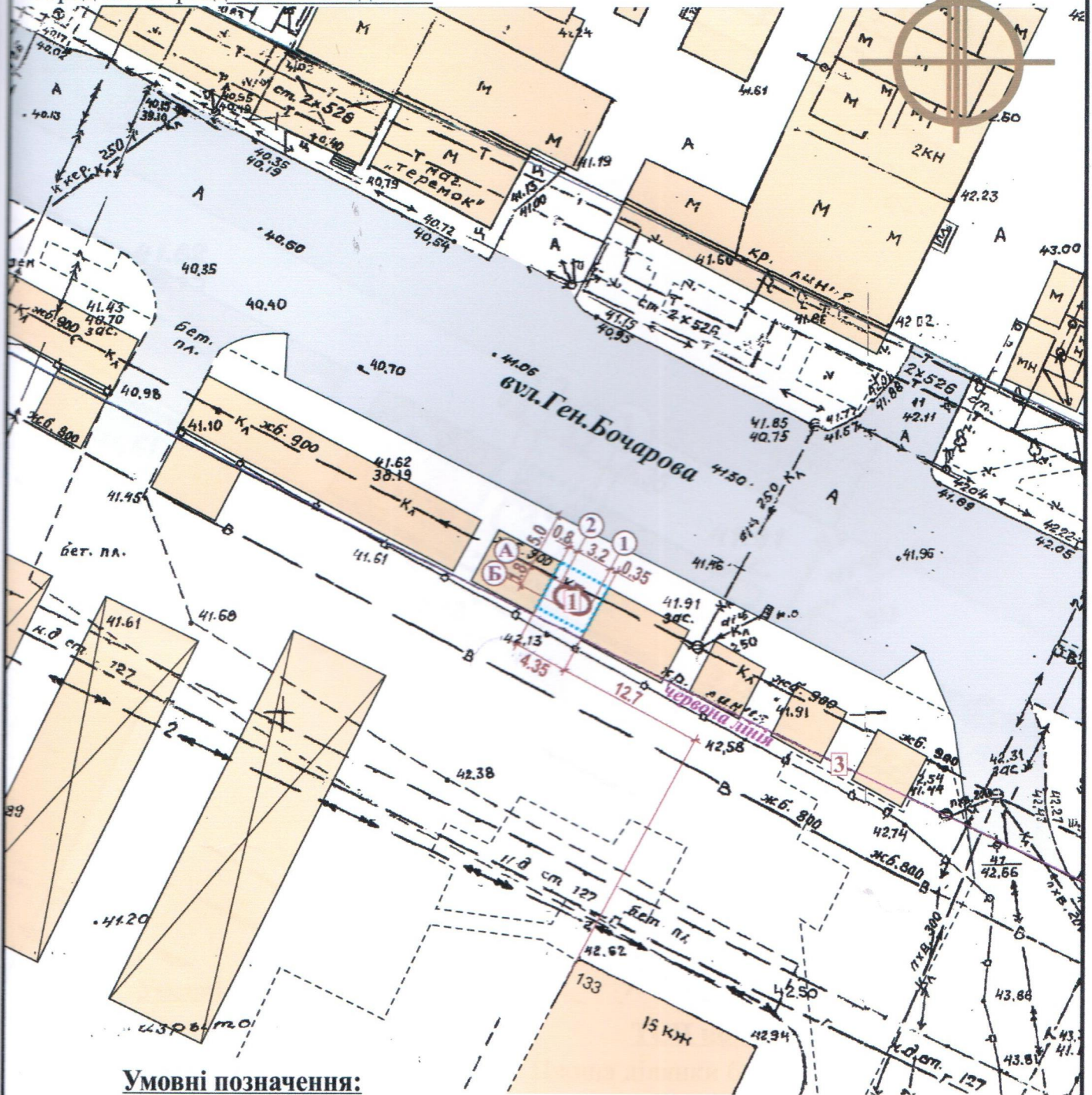


Ігнатова Л.О.

Чабан Л.В.

СХЕМА РОЗМІЩЕННЯ ТС М 1:500

Площа земельної ділянки згідно з документами на землекористування
Город земель фонд земля м.Одеси



Умовні позначення:

- Тимчасова споруда
- Існуючі будівлі і споруди
- Існуючі дороги
- Межа благоустрою ділянки розміщення ТС

Експлікація:

- 1) місце розташування ТС;
- 2) лінії регулювання забудови;
- 3) червоні лінії;
- 4) місця підключення до інженерних мереж.

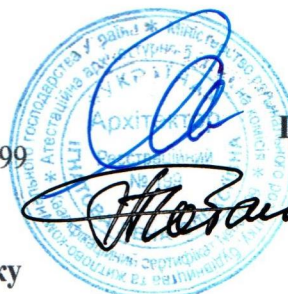
ГАП
Кваліфікаційний сертифікат серія АА №000199

Архітектор

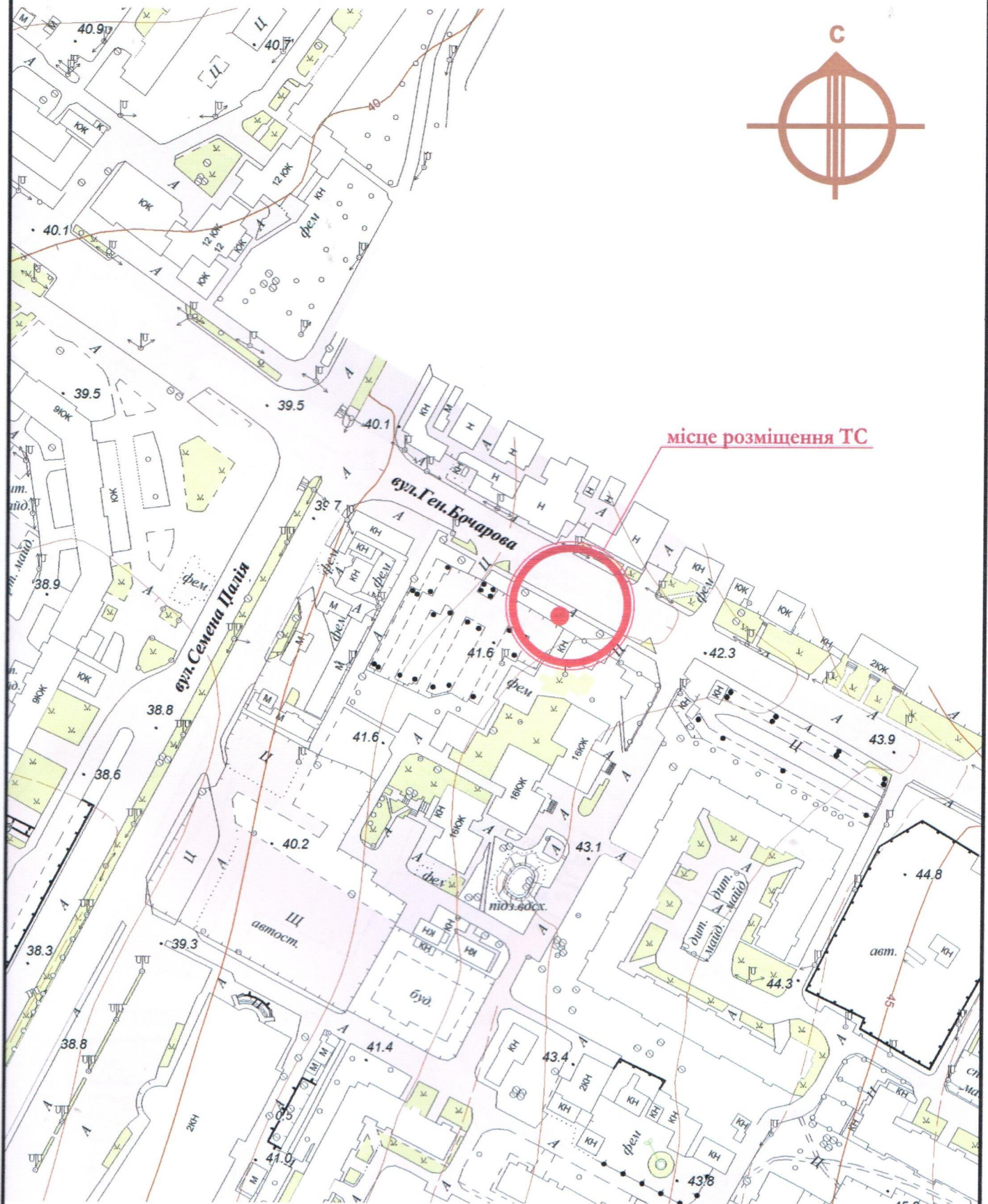
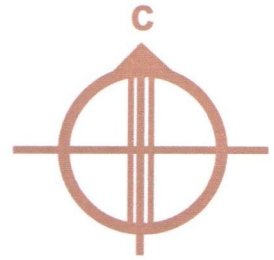
Дата складання "15" 06.2020 року

Ігнатова Л.О.

Чабан Л.В.



СИТУАЦІЙНИЙ ПЛАН, М 1:2000

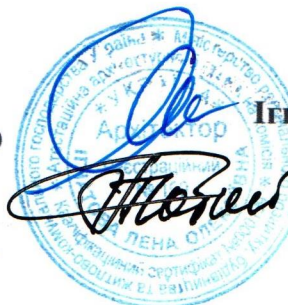


місце розміщення ТС

ГАП
Кваліфікаційний сертифікат серія АА №000199

Архітектор

Дата складання "15" 06.2020 року



Ігнатова Л.О.

Чабан Л.В.