

ПОЯСНИТЕЛЬНАЯ ЗАПИСКА

1. Временное сооружение (ВС) для осуществления предпринимательской деятельности располагается по адресу: ул. Ак. Воробьева/ул. Краснослободская (район остановки "Хлебзавод №3"). ВС имеет помещение для временного пребывания людей.

За условную отметку ± 0.000 принят уровень чистого пола ТС.

Степень огнестойкости - III

Габаритные размеры в плане ВС – 6.0 м. X 3.0 м.;

Площадь застройки - 18.00 кв.м.

Внутренняя высота павильона от уровня чистого пола составляет – 2.70м.

Общая высота павильона составляет – 3.00м.

Грунт основания, к установлению павильона, тщательно утрамбованный щебнем и укладывается бетонной тротуарной плиткой.

Стены сооружения запроектированы по типу "Сэндвич", толщиной 100 мм. с утеплителем из минеральной ваты и обшивкой.

Обшивка стен по каркасу: внешняя – алюминиевые композитные панели типа "Алюкобонд";

внутренняя (стены и потолок) – пластиковая вагонка.

Пол с покрытием доски 40 мм. и утеплителем (керамзитовый гравий) – 200мм.

и покрытие из негорючего материала.

Кровля – по металлическим прогонам и обрешетке с покрытием из профилированного стального листа, с утеплителем из минераловатных плит, гидро и пароизоляцией.

Наружная отделка:

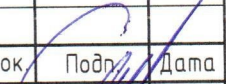

поверхности стен – алюминиевые композитные панели типа "Алюкобонд";

окна – металлопластиковые;

двери – металлопластиковые;

кровля – профилированный стальной лист;

цоколь – цветовой полиуретановый профиль.

						18-17/0-01 - ПП				
						Заказчик: ЧП "Одесское БТИ" г. Одесса ул. Ак. Воробьева/ ул. Краснослободская (район остановки "Хлебзавод №3")				
Изм.	Кол.уч.	Лист	№ док.	Подп.	Дата	Паспорт привязки временного сооружения		Стадия	Лист	Листов
ГАП		Никифоров						ПП	10	
Разработал		Саенко				Пояснительная записка (начало)			ООО "Студия архитектуры и дизайна "АПЕЛЬСИН"	

2. Временное сооружение подключать к сетям электроснабжения в соответствии с действующими нормами и ТУ. Точка подключения – близкая опора, расположенная рядом с территорией участка.

Отопление – электрическое с установлением навесных электро-конвекторов с регулированием температуры.

Освещение помещения выполнено потолочными светильниками с люминесцентными лампами.

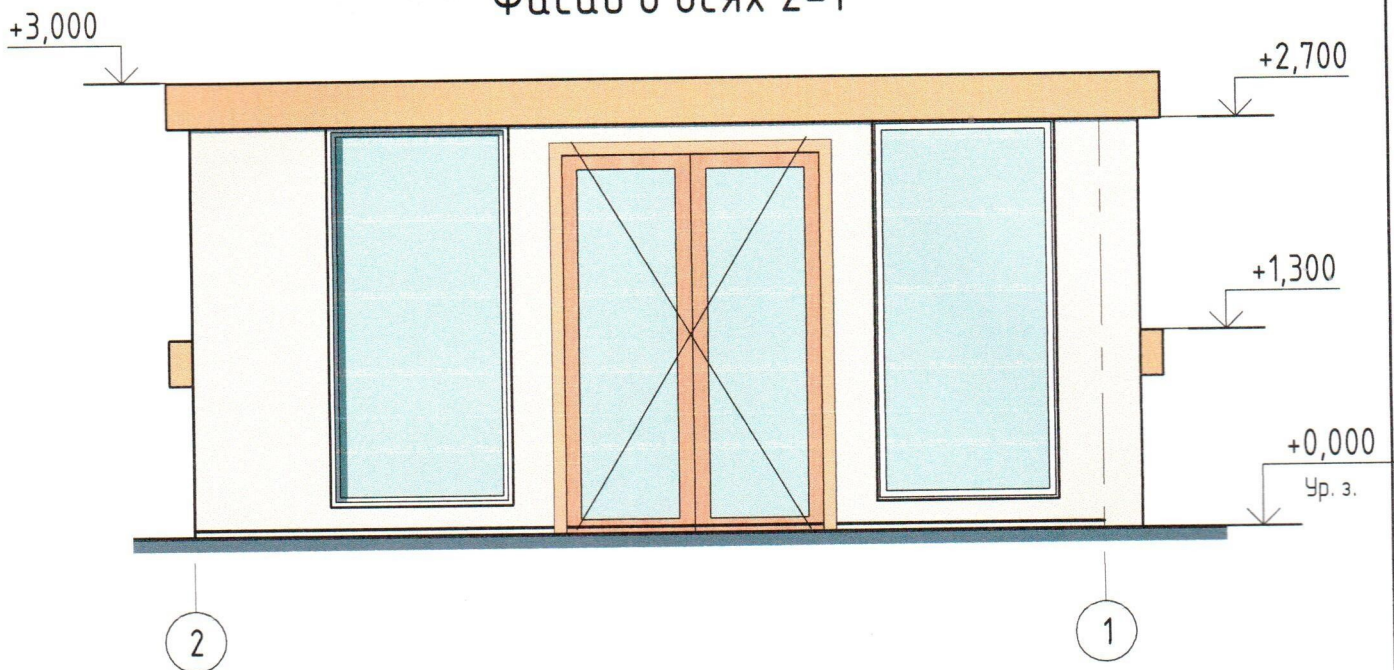
Распределительные сети павильона, выполненные проводами с медными жилами, проложенные в трубах скрытые в обшивке стен. Сети выбраны по допустимым нагрузкам тока.

Защита сетей от действия токов коротких замыканий и перегрузок осуществляется автоматическими выключателями щитка.

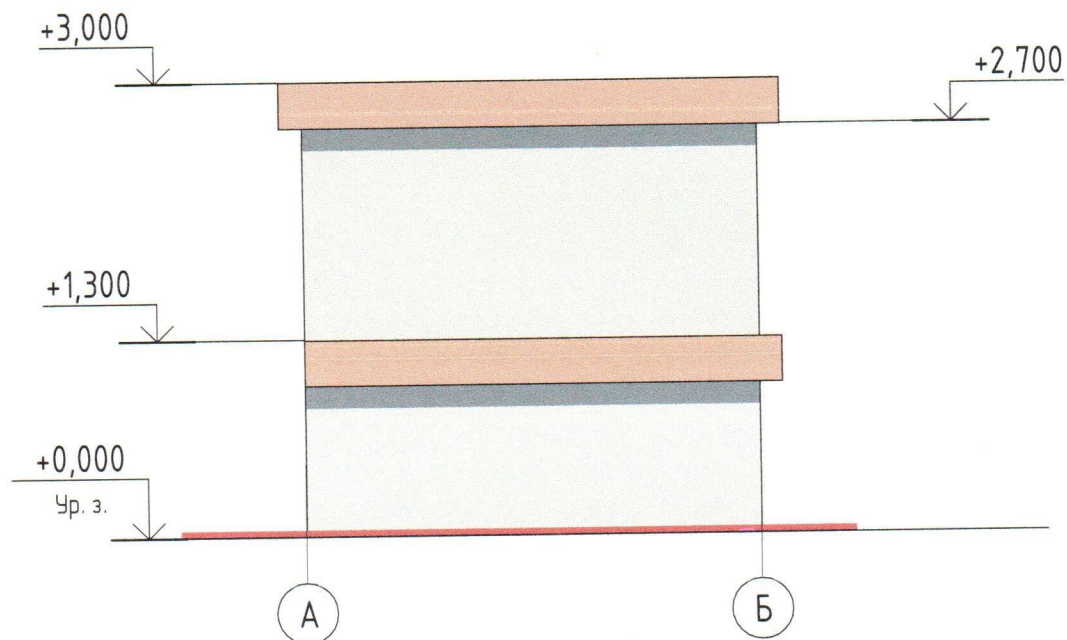
3. Благоустройству прилегающей территории выполняется согласно плану благоустройства. Освещение территории предусмотрено светильниками, которые размещаются по периметру ВС.

Взам. инв. №	Инв. № подл.	Подп. и дата	Изм.	Кол.уч.	Лист	№ док.	Подп.	Дата	18-17/0-01 – ПП		
									Заказчик: ЧП "Одесское БТИ" г. Одесса ул. Ак. Воробьева/ ул. Краснослободская (район остановки "Хлебзавод №3")		
									ГАП	Никифоров	
Разработал	Саенко								ПП	11	
									Пояснительная записка (окончание)		
									 ООО "Студия архитектуры и дизайна "АПЕЛЬСИН"		

Фасад в осях 2-1



Фасад в осях А-Б



18-17/0-01 - ПП

Заказчик: ЧП "Одесское БТИ" г. Одесса, Суворовский р-н,
ул. Ак. Воробьева/ ул. Краснослободская
(район остановки "Хлебзавод №3")

Изм.	Кол.уч.	Лист	№ док.	Подп.	Дата
ГАП		Никифоров			
Разработал		Саенко			

Паспорт привязки временного сооружения

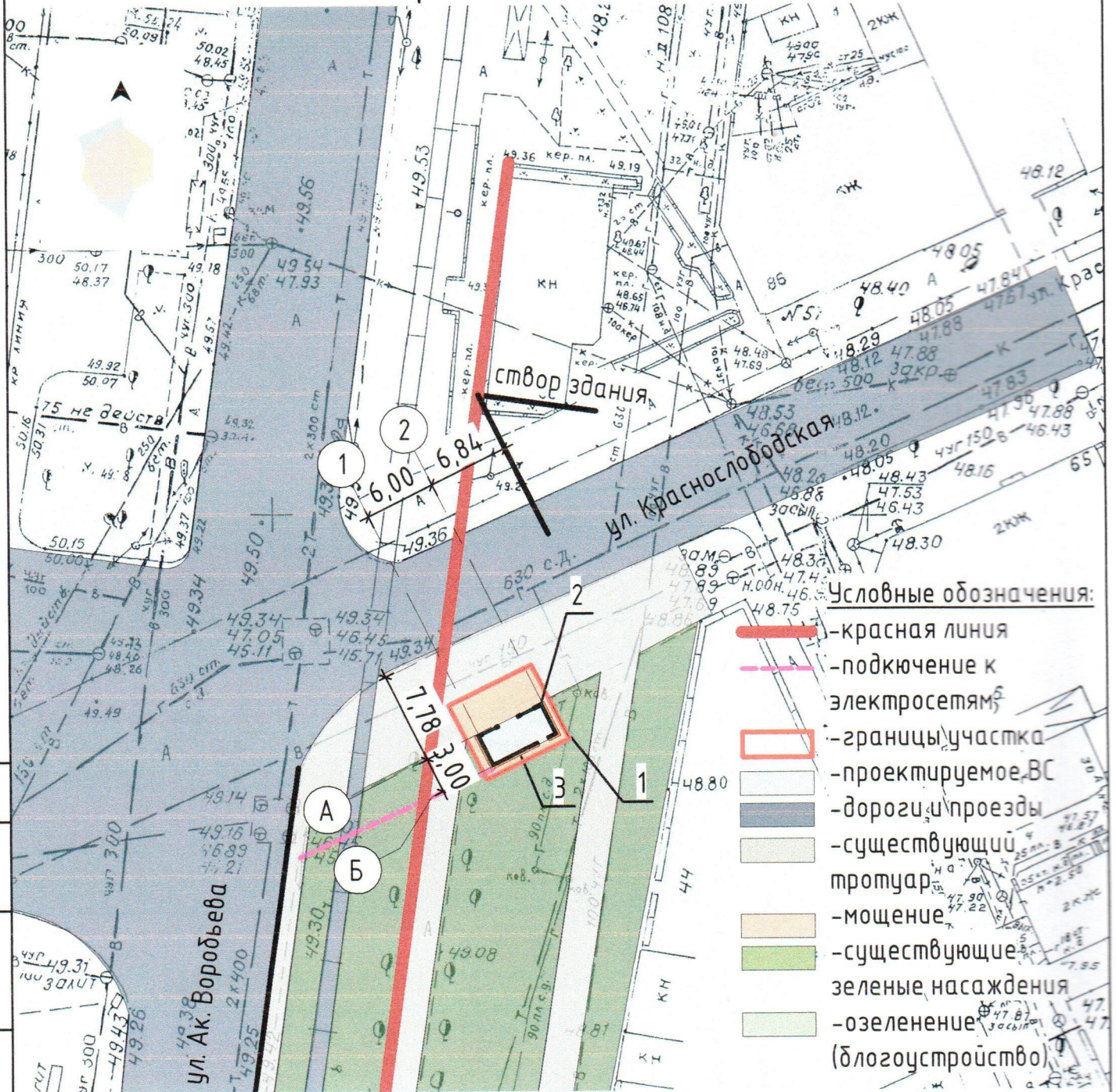
Стадия	Лист	Листов
ПП	6	

Эскиз фасадов М 1:50



ООО "Студия
архитектуры и
дизайна "АПЕЛЬСИН"

Генеральный план М 1 500



ТЭП к генеральному плану

Поз.	Наименование	Площадь, м ²	Примечание
1	С участка	53,77	
2	С застройки	18,00	
3	Мощение	35,77	

18-17/0-01 - ПП

Заказчик: ЧП "Одесское БТИ" г. Одесса ул. Ак. Воробьева/ ул. Краснослободская (район остановки "Хлебзавод №3")

Изм.	Кол.уч.	Лист	№ док.	Подп.	Дата
ГАП		Никифоров			
Разработал		Саенко			

Паспорт привязки временного сооружения

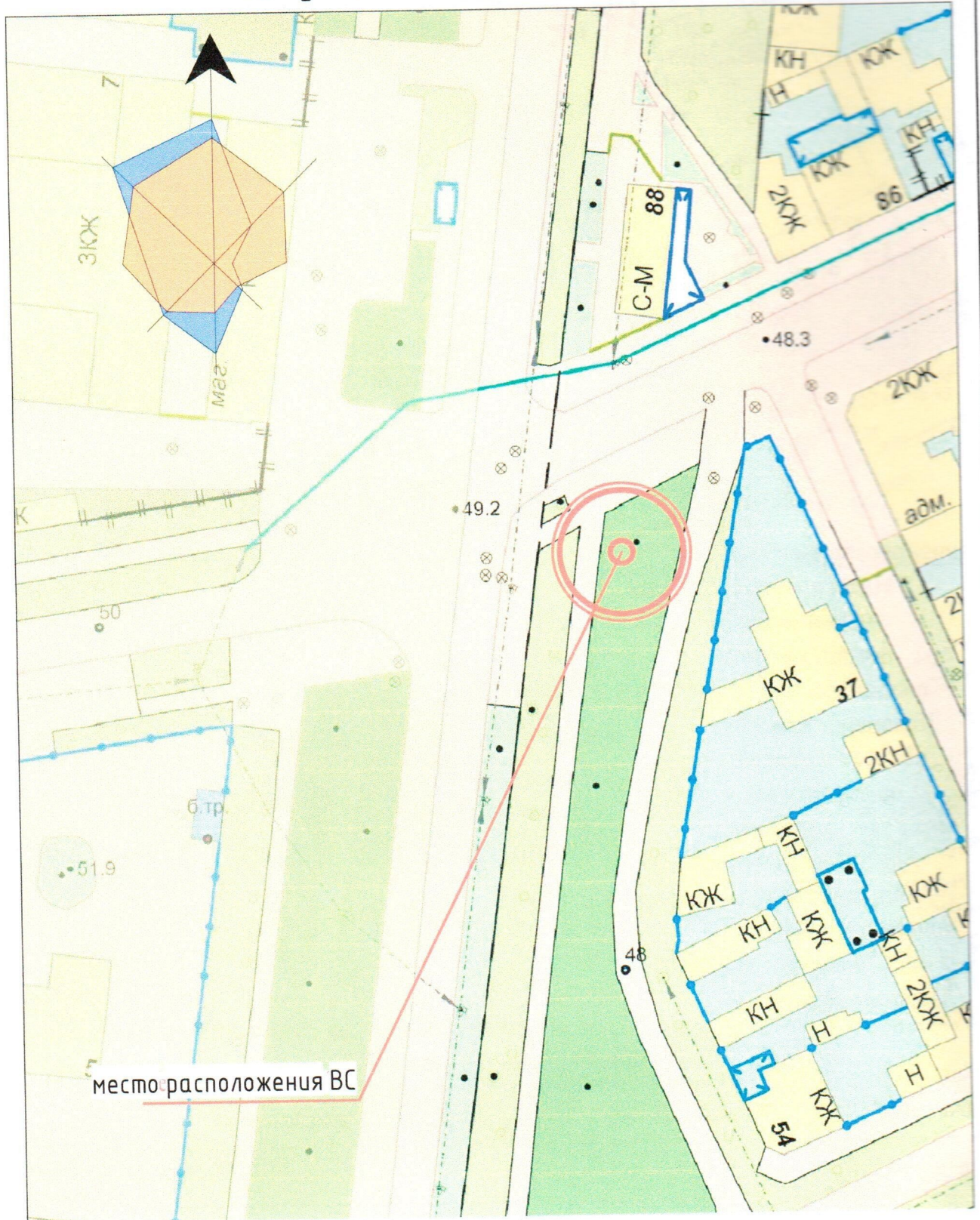
Стадия	Лист	Листов
ПП	4	

Генеральный план М 1 500



ООО "Студия архитектуры и дизайна "АПЕЛЬСИН"

Ситуационный план М 1 2000



место расположения ВС

18-17/0-01 - ПП

Заказчик: ЧП "Одесское БТИ" г. Одесса ул. Ак. Воробьева/ ул. Краснослободская
(район остановки "Хлебзавод №3")

Изм.	Кол.уч.	Лист	№ док.	Подп.	Дата
ГАП		Никифоров			
Разработал		Саенко			

Паспорт привязки временного сооружения

Стадия	Лист	Листов
ПП	2	11

Ситуационный план М 1 2000



ООО "Студия
архитектуры и
дизайна "АПЕЛЬСИН"