

## ПОЯСНЮВАЛЬНА ЗАПИСКА

1. Тимчасова споруда (ТС) для здійснення підприємницької діяльності має закриті приміщення для тимчасового перебування людей.  
За умовну позначку 0.000 прийнятий рівень чистої підлоги ТС.  
Ступінь вогнестійкості - IIIа.  
Габаритні розміри кіоска в плані - 4.00м x 1.80м.  
Площа забудови ТС - 6.00м<sup>2</sup>.  
У кіоску розташоване приміщення, загальною площею - 5.50м<sup>2</sup>.  
Внутрішня висота ТС від рівня чистої підлоги складає - 2.45м.  
Загальна висота ТС - 2.75м.  
Грунт заснування, до встановлення кіоску, ретельно утрамбован щебнем та покладен асфальтобетон. ТС встановлена без улаштування фундаментів.  
Стіни споруди запроектовані по типу «Сендвич», товщиною 80мм із утеплювачем з мінеральної вати і обшивкою з обох сторін.  
Обшивка стін по каркасу: зовнішня - алюмінієві композитні панелі, товщиною 3мм темно-зеленого кольору;  
внутрішня (стіни й стеля) - ПВХ- вагонка білого кольору.  
Підлога з покриттям дошки 40мм і утеплювачем (керамзитовий гравій - 200мм) та покриття з негорючого матеріала.  
Покрівля - по металевим прогонам і решетуванню з покриттям із профільованого сталевго листа, з утеплювачем з листового пінополістирола, гидро- і пароізоляцією.

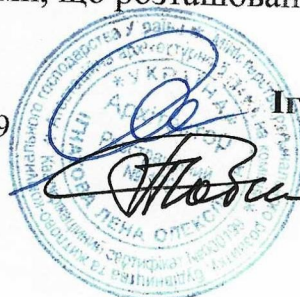
### Зовнішня обробка.

- поверхні стін** - алюмінієві композитні панелі,
  - вікна** - фасадні гнуті скла-вітрини (радіус кривизни 1.5м) - 4мм ударостійкий (антивандальний) прозорий полікарбонат обрамлений декоративним алюмінієвим анодированим профілем.
  - двері** - металопластикові;
  - покрівля** - металевий профнастил;
  - козирок** - полікарбонат.
2. Стаціонарна тимчасова споруда підключена до мереж електропостачання згідно з діючими нормами та ТУ. Точка підключення - близька опора, що розташована поряд з територією ділянки, згідно з ТУ.  
Опалювання - електричне з встановленням навісних електро-конвекторів з регулюванням температури.  
Освітлення приміщення виконане стельовими світильниками з люмінесцентними лампами.  
Розподільні мережі ТС, виконані проводами з мідними жилами, що прокладені у трубах та приховані в обшивці стін. Мережі обрані по тривалодопустимим струмам навантаження.  
Захист мереж від дії струмів коротких замикань і перевантаження здійснюється автоматичними вимикачами щитка.
  3. Благоустрій прилеглої території виконується згідно з планом благоустрою.  
Освітлення території передбачене світильниками, що розташовані під козирьком ТС.

ГАП

Кваліфікаційний сертифікат серія АА №000199

Архітектор



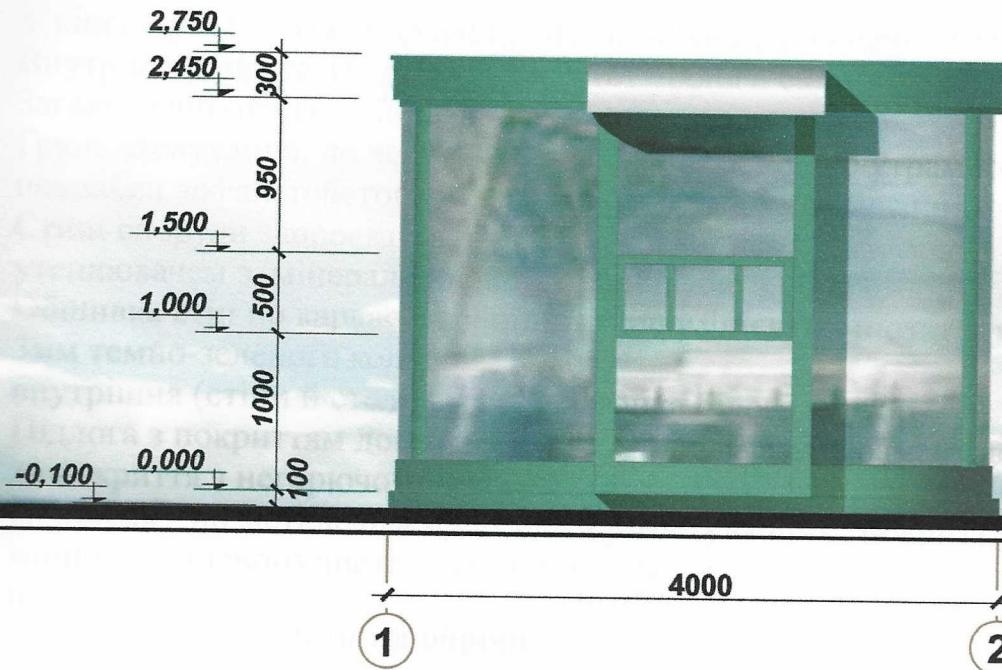
Ігнатова Л.А.

Чабан Л.В.

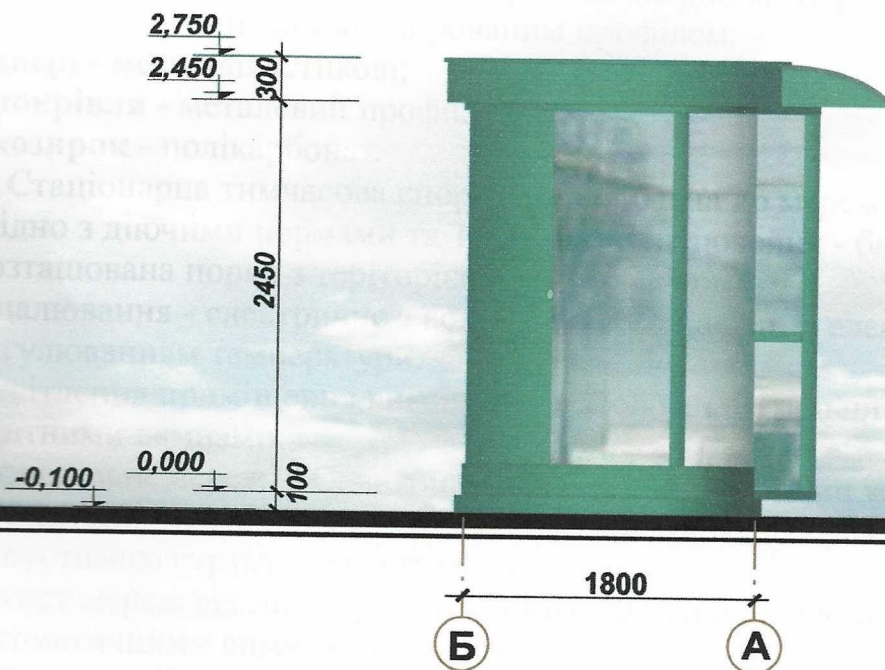


# ЕСКІЗИ ФАСАДІВ ТС, М 1:50

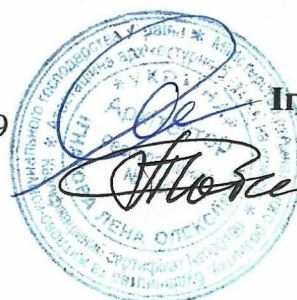
## Головний фасад



## Бічний фасад



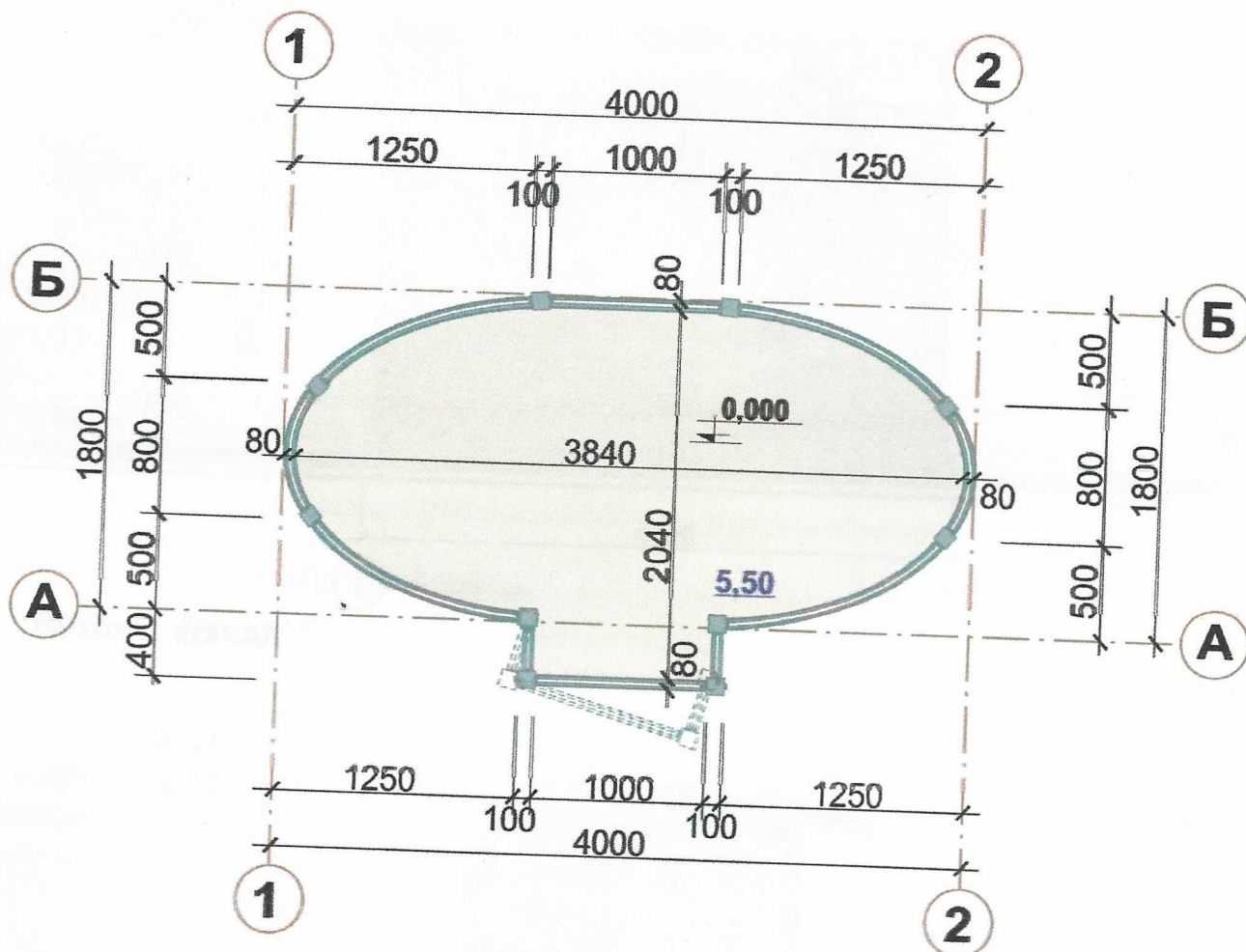
ГАП  
Кваліфікаційний сертифікат серія АА №000199  
Архітектор



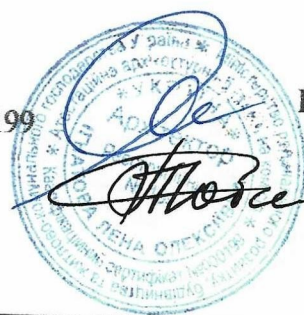
Ігнатова Л.А.

Чабан Л.В.

# ПЛАН ТС, М 1:50



ГАП  
Кваліфікаційний сертифікат серія АА №000199  
Архітектор



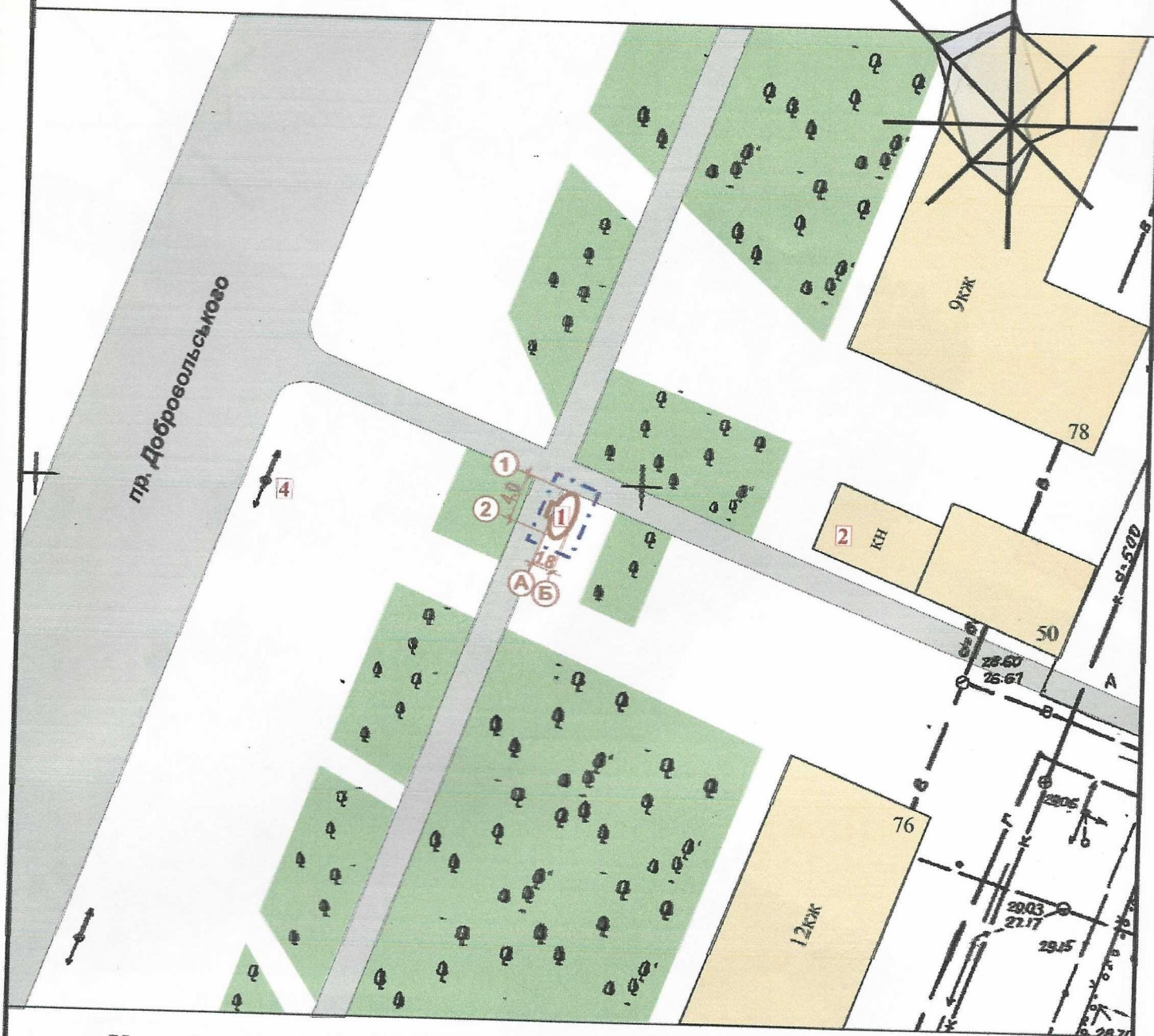
Ігнатова Л.А.

Чабан Л.В.


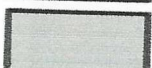



# СХЕМА РОЗМІЩЕННЯ ТС М 1:500

Площа земельної ділянки згідно з документами на землекористування  
Город земель фонд земля м.Одеси



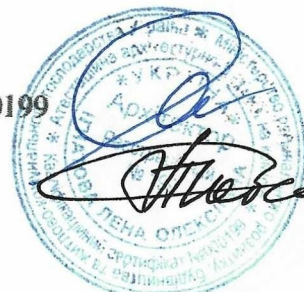
## Умовні позначення:

-  - Тимчасова споруда
-  - Існуючі будівлі і споруди
-  - Існуючі дороги
-  - Озеленення
-  - Межа благоустрою ділянки розміщення ТС

## Експлікація:

- 1) місце розташування ТС;
- 2) лінії регулювання забудови;
- 3) червоні лінії;
- 4) місця підключення до інженерних мереж.

ГАП  
Кваліфікаційний сертифікат серія АА №000199  
Архітектор

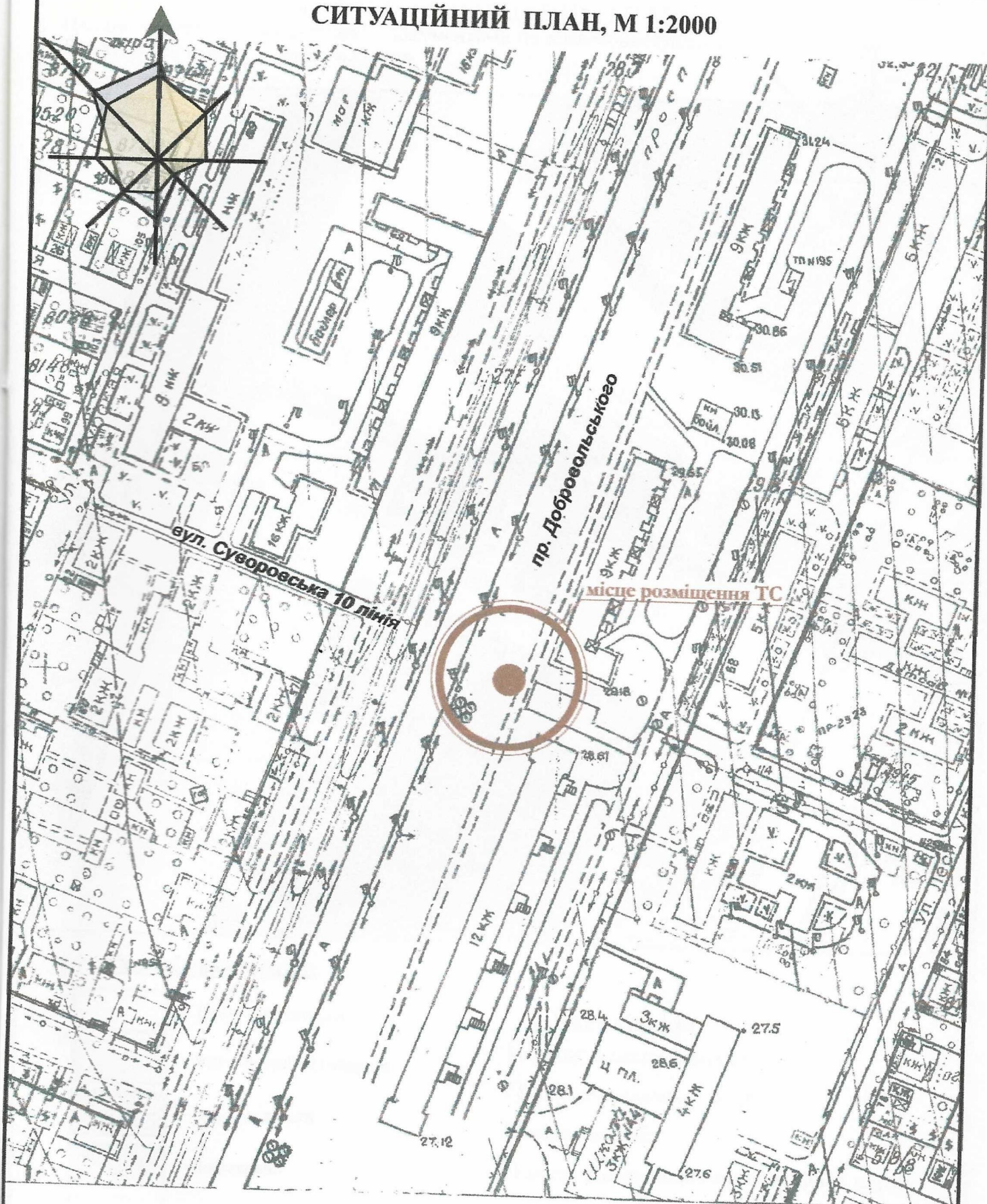


Ігнатова Л.А.

Чабан Л.В.



## СИТУАЦІЙНИЙ ПЛАН, М 1:2000



ГАП

ГАП  
Кваліфікаційний сертифікат серія АА №000199

## Архітектор

**Ігнатова Л.А.**

**Чабан Л.В.**