

СТИСЛА ПОЯСНЮВАЛЬНА ЗАПИСКА

1. Тимчасова споруда (ТС) для здійснення підприємницької діяльності має закриті приміщення для тимчасового перебування людей.
За умовну позначку 0.000 прийнятий рівень чистої підлоги ТС.
Ступінь вогнестійкості - IIIа
Габаритні розміри павільона в плані - 3.50 x 4.30 м.
Загальна площа ТС - 15.05 м.кв.
Загальна висота ТС - 3.00м.
Внутрішня висота ТС - 2.70м.
Грунт заснування, до встановлення ТС ретельно утрамбований щебнем та покладена бетонна плита.
Стіни споруди запроектовані по типу "Сендвіч", товщиною 100мм. із утеплювачем з мінеральної вати та обшивкою.
Обшивка стін по каркасу: зовнішня - металеві профільовані листи; внутрішня (стіни й стеля) - пластикова вагонка.
Підлога з покриттям дошки 40мм. і утеплювачем (керамзитовий ґравій - 200мм.) та покриття з негорючого матеріалу.
Покрівля - по металевим прогонам і решетуванню з покриттям із профільованого сталевих листа, з утеплювачем з мінераловатних плит, гідро-і пароізоляцією.

ЗОВНІШНЯ ОБРОБКА:

поверхні стін - колірний металевий профіль;
вікна - металопластикові;
двері - металопластикові;
покрівля - профільований сталевий лист;
ТС встановлюється без улаштування фундаменту

2. Стационарна тимчасова споруда підключається до мереж електропостачання згідно з діючими нормами та ТУ. Точка підключення - тільки згідно з ТУ. ТУ на підключення не були надані Замовником під час розробки паспорту привязки.
Опалювання - електричне з встановленням навісних електро-конвекторів з регулюванням температури.
Освітлення приміщення виконується стельовими світильниками з люмінесцентними лампами.
Розподільні мережі виконані проводами з мідними жилами, що прокладені у трубах та приховані в обшивці стін.
Захист мереж від дії струмів коротких замикань і перевантаження здійснюється автоматичними вимикачами щитка.

3. Благоустрій прилеглої території виконується згідно з планом благоустрою. Освітлення території передбачене світильниками, що розміщуються на головному фасаді ТС.

Директор СПД "Волкова А.А."
Кваліфікаційний сертифікат серія АА № 001828

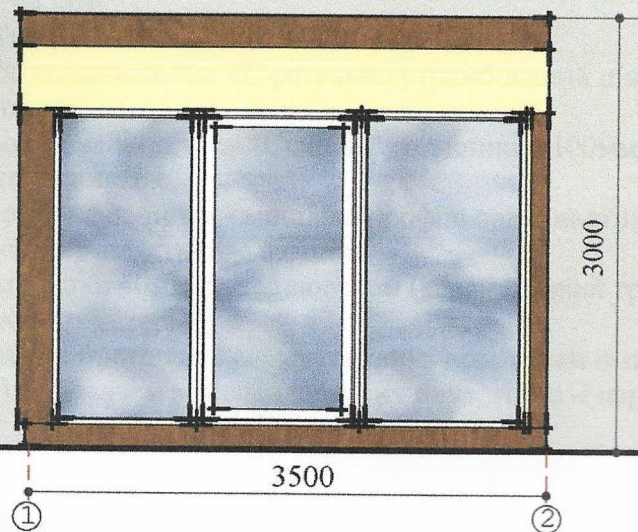
Архітектор



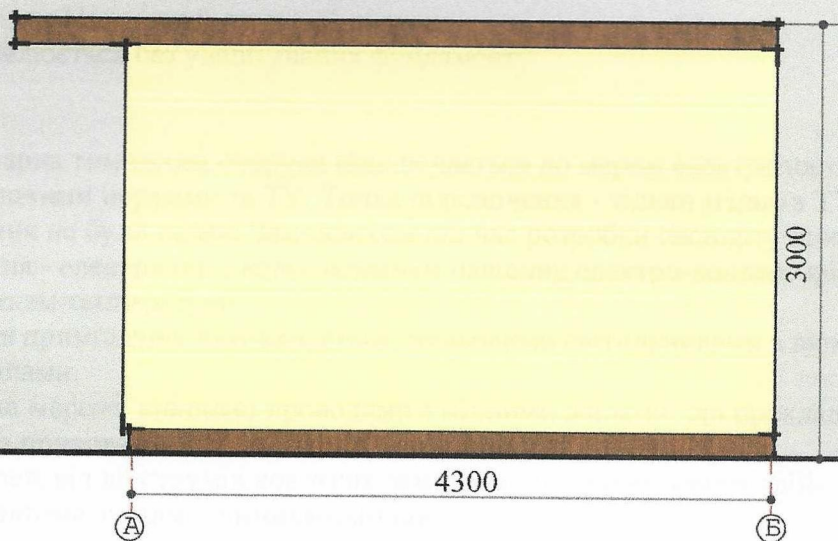
Волкова А.А.

Скаленко Л.М.

Головний фасад



Боковий фасад



Директор СПД "Волкова А.А."
Кваліфікаційний сертифікат серія АА № 001828

Архітектор



ПЛАН ТС м.1:50



Директор СПД "Волкова А.А."
Кваліфікаційний сертифікат серія АА № 001828

Архітектор

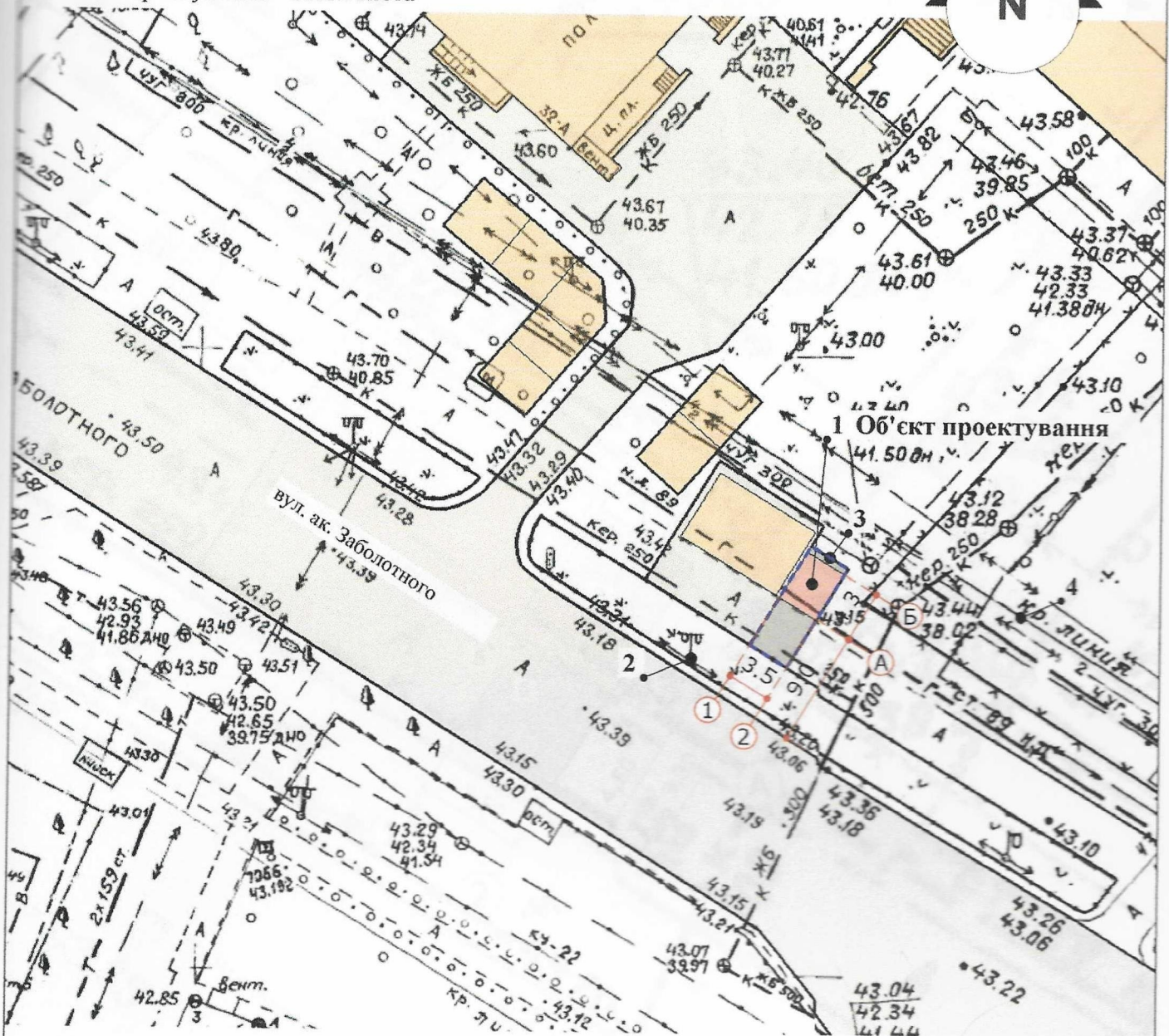
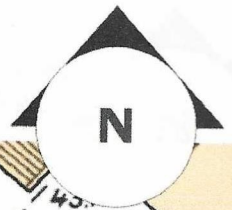


Волкова А.А.

Скаленко Л.М.

СХЕМА РОЗМІЩЕННЯ ТС м. 1:500

Площа земельної ділянки згідно з документами
на землекористування - землі міста



Експлікація:

- 1) місце розташування ТС;
- 2) червоні лінії;
- 3) лінії регулювання забудови;
- 4) місця підключення до інженерних мереж.
(електропостачання)

Умовні позначення:

- межа благоустрою ділянки розміщення ТС
- проектна ТС
- існуючі будівлі
- існуючі дороги
- підключення до мереж електропостачання

Директор СПД "Волкова А.А."
Кваліфікаційний сертифікат серія АА № 001828

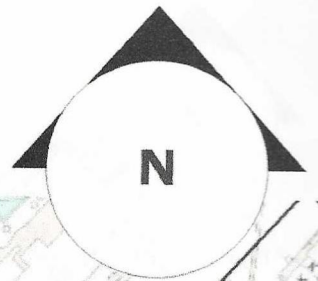
Архітектор



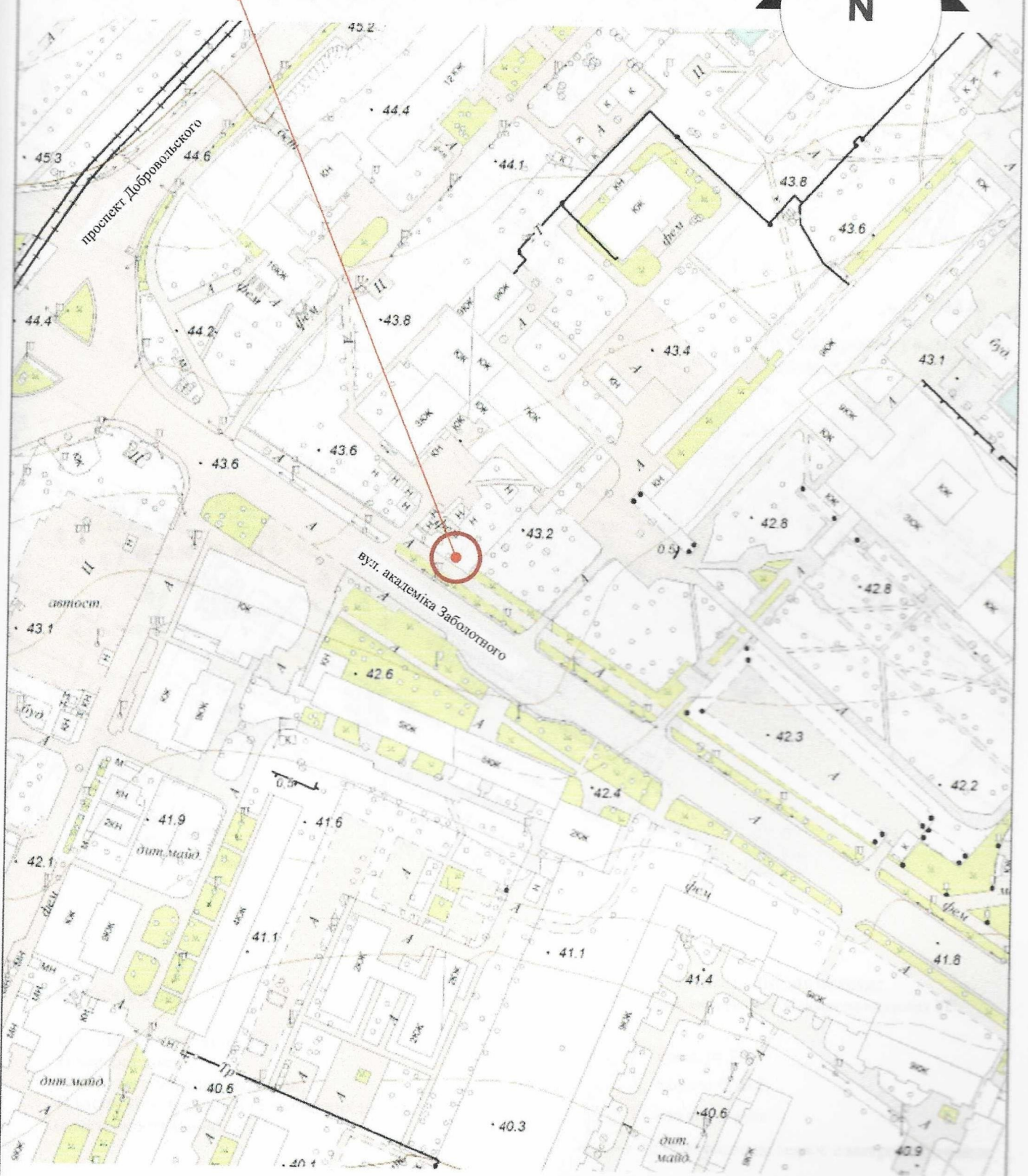
Волкова А.А.

Скаленко Л.М.

СИТУАЦІЙНИЙ ПЛАН м. 1:2000



Місце розміщення ТС



Директор СПД "Волкова А.А."
Кваліфікаційний сертифікат серія АА № 001828

Архітектор



Волкова А.А.

Скаленко Л.М.