

СТИСЛА ПОЯСНЮВАЛЬНА ЗАПИСКА

1. Стационарна тимчасова споруда являє собою павільон для здійснення підприємницької діяльності, має торговельне приміщення для тимчасового перебування людей.

За умовну позначку ± 0.000 прийнятий рівень чистої підлоги ТС.

Ступень вогнестійкості - IIIа.

Габаритні розміри павільона у плані - 5.0x4.0 м.

Загальна площа ТС - 20.00 м².

Внутрішня висота від рівня чистої підлоги складає - 2.70м.

Загальна висота складає - 3.00 м.

Грунт заснування, до встановлення ТС, ретельно утрамбовується щебнем та укладається бетонна тротуарна плитка.

ТС встановлюється на існуюче покриття без влаштування фундаментів.

Стіни споруд запроектовані товщиною 100 мм із утеплювачем з мінеральної вати та обшивкою з обох сторін.

Обшивка стін по каркасу: зовнішня - металеві листи та композитні матеріали типу "Алюкобонд"; внутрішня (стіни та стеля) - гіпсокартонні листи.

Підлога - дерев'яні дошки 40 мм по металевому каркасу з утеплювачем з мінераловатних плит та покриттям з негорючого матеріалу.

Покрівля - по металевим прогонам і риштуванню з покриттям оцинкованою покрівельною сталлю, з утеплювачем з мінераловатних плит, гідро- і пароізоляцією.

Зовнішня обробка:

поверхні стін- металеві листи композитні матеріали типу "Алюкобонд";

вікна та двері - металопластикові з вакуумними склопакетами;

покрівля - оцинкована покрівельна сталь.

2. Тимчасова споруда підключається до мереж електропостачання згідно з діючими нормами та ТУ. Точка підключення - згідно з ТУ.

Опалення - електричне з встановленням навісних електро-конвекторів з регулюванням температури.

Освітлення приміщення виконується світильниками з люмінесцентними лампами.

Розподільні мережі виконані проводами з мідними жилами, що прокладені у трубах та приховані в обшивці стін.

Захист мереж від дії струмів коротких замикань та перевантажень здійснюється автоматичними вимикачами щитка.

3. Благоустрій прилеглої території виконується згідно з планом благоустрою.

Освітлення території передбачене світильниками, що розміщуються на головному фасаді над вікном ТС.

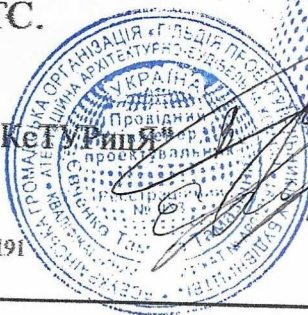
В.о.директора ТОВ "АРХІ-ТЕКСТУРІЯ"

В.В. Сліпченко

Головний інженер

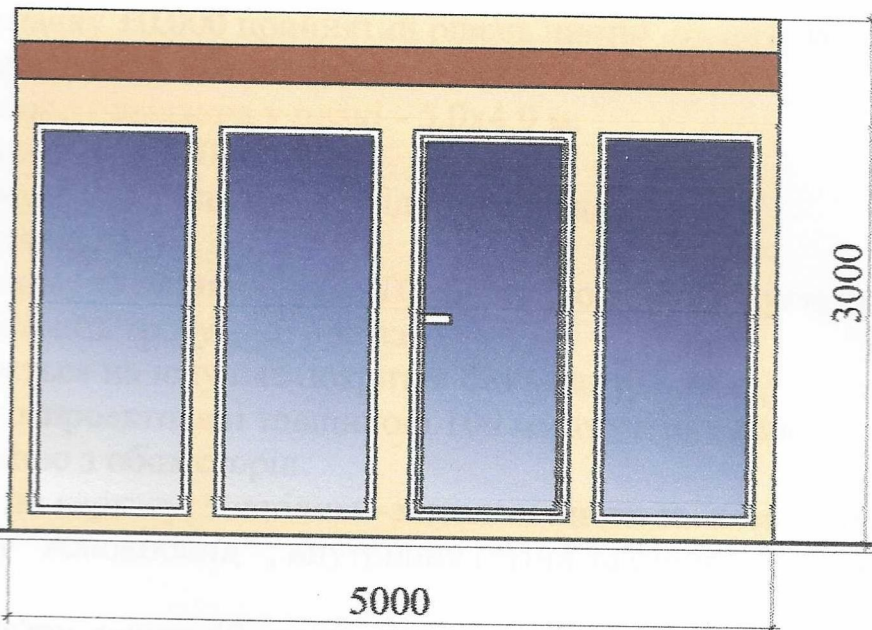
Т.І. Євченко

Кваліфікаційний сертифікат серія АА № 012191

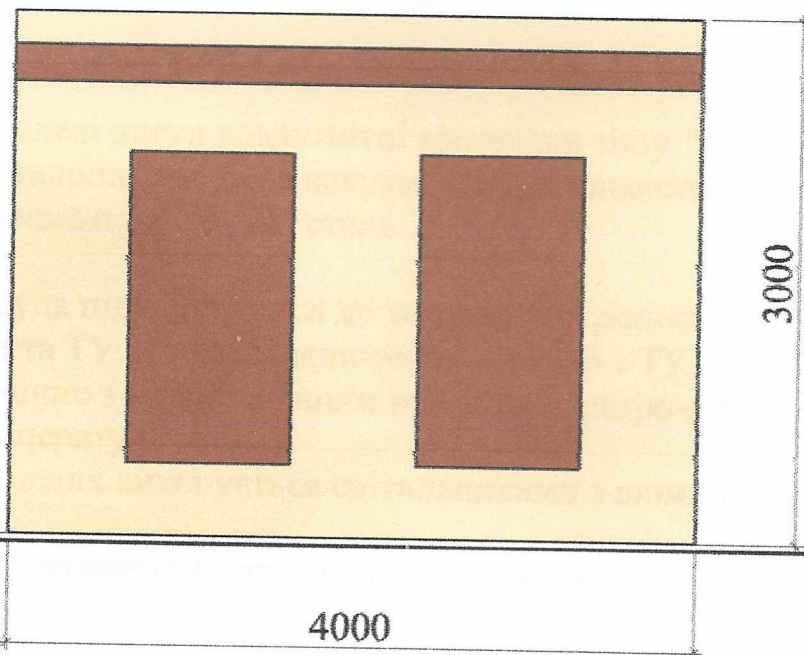


ЭСКІЗ ФАСАДІВ ТС

Головний фасад М 1:50



Бічний фасад М 1:50



В.о.директора ТОВ "АРХІ-ТЕКсТУРія"

Головний інженер

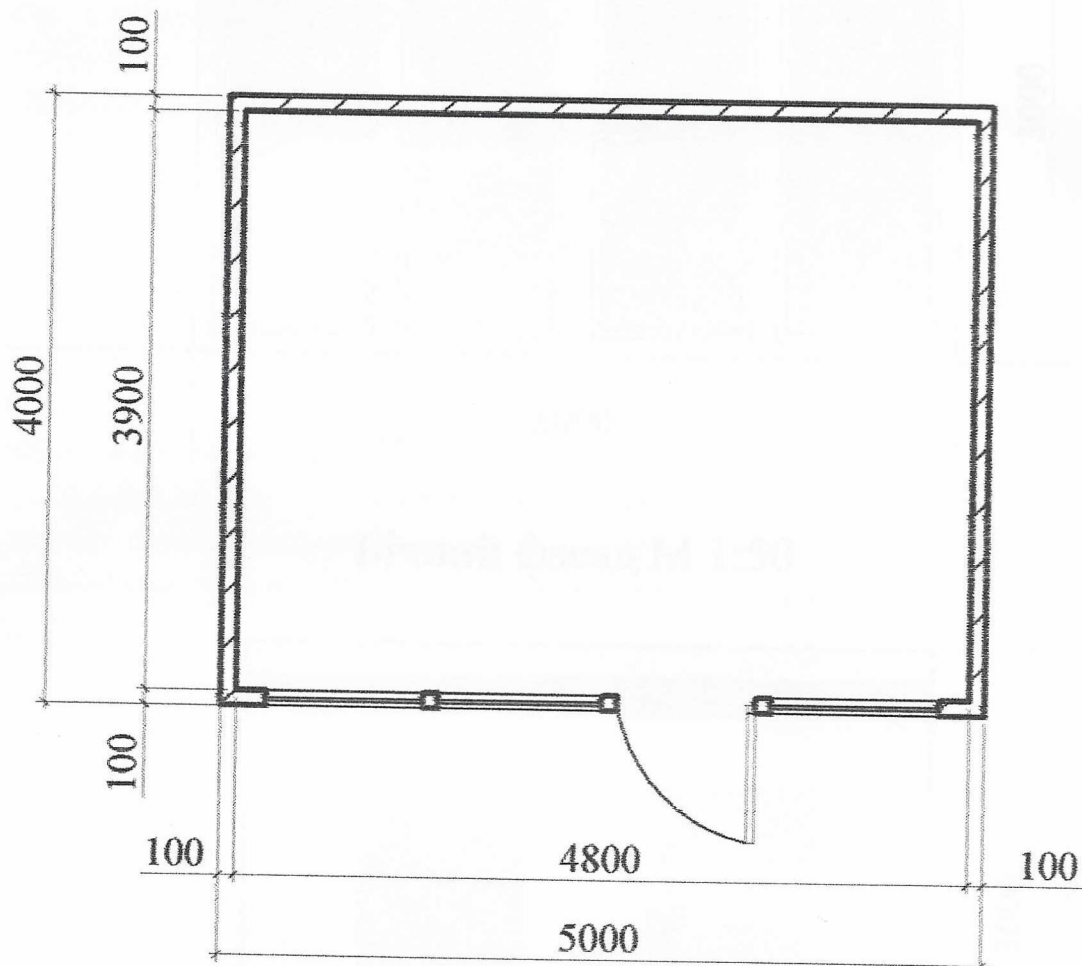
Кваліфікаційний сертифікат серія АА № 012191



В.В. Сліпченко

Т.Т. Євченко

План ТС М 1:50



В.о.директора ТОВ "АРХІ-ТЕКСТУРИНГ"

Головний інженер

Кваліфікаційний сертифікат серія АА № 012159

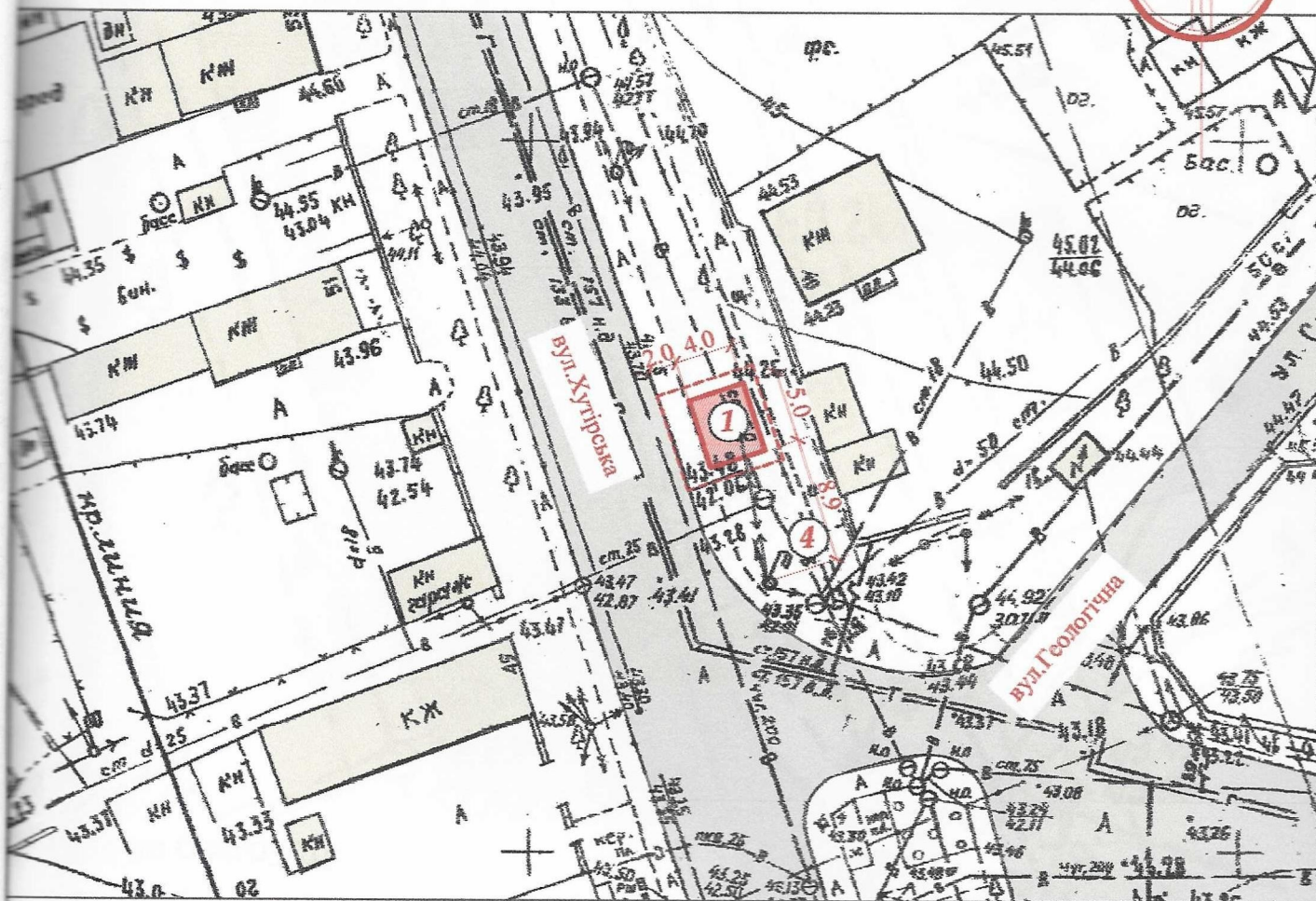
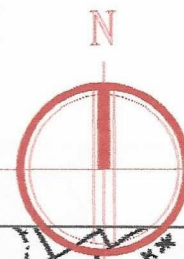


В.В. Сліпченко

І.Т. Євченко

СХЕМА РОЗМІЩЕННЯ ТС М 1:500

Площа земельної ділянки згідно з документами
на землекористування - землі міста



Експлікація:

- 1) місце розташування ТС;
- 2) червоні лінії;
- 3) лінії регулювання забудови;
- 4) місця підключення до інженерних мереж.

Умовні позначення:

- проектна ТС
- межа благоустрою ділянки розміщення ТС
- існуючі будівлі
- існуючі дороги

← підключення до мереж електропостачання

В.о.директора ТОВ "АРХІ-ТЕКСТУРІЯ"

В.В. Сліпченко

Головний інженер

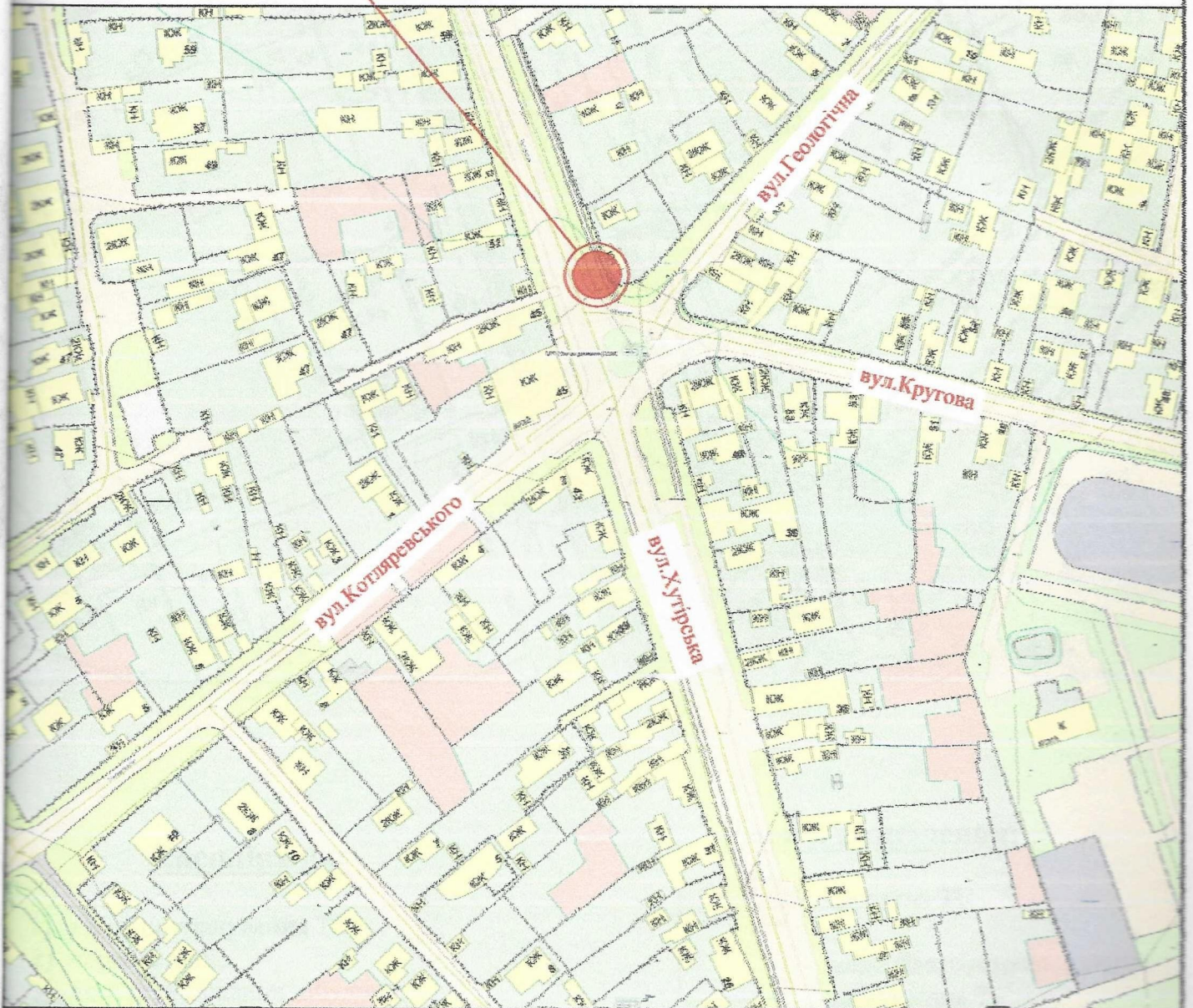
Т.Т. Євченко

Кваліфікаційний сертифікат серія АА № 012191



Ситуаційний план М 1:2000

Місце розміщення об'єкту



В.о.директора ТОВ "АРХІ-ТЕКСТУРА"

Головний інженер

Кваліфікаційний сертифікат серія АА № 012345

В.В. Сліпченко

Т.Т. Євченко

