

СТИСЛА ПОЯСНЮВАЛЬНА ЗАПИСКА

1. Група стаціонарних тимчасових споруд для здійснення підприємницької діяльності має торгівельні приміщення для тимчасового перебування людей. За умовну позначку ± 0.000 прийнятий рівень чистої підлоги ТС.

Ступінь вогнестійкості - IIIа.

Група стаціонарних тимчасових споруд складається з трьох павільйонів прямокутної форми в плані, з габаритними розмірами: ТС1, ТС2 - 3,0 x 4,0 м². Загальна площа групи ТС - 24,0 м².

Внутрішня висота павільйонів від рівня чистої підлоги складає - 2,6 м.

Загальна висота складає - 3,15м.

Грунт заснування, до встановлення ТС, ретельно утрамбовується щебнем та укладається бетонна тротуарна плитка.

Стіни споруд запроектовані товщиною 100 мм із утеплювачем з мінеральної вати та обшивкою з обох сторін.

Обшивка стін по каркасу: зовнішня - композитні матеріали типу "Алюкобонд" ; внутрішня - гіпсокартонні листи .

Підлога - дерев'яні дошки 40 мм по металевому каркасу з утеплювачем з мінераловатних плит та покриттям з негорючого матеріалу.

Покрівля - по металевим прогонам і решетуванню з покриттям оцинкованою покрівельною сталлю, з утеплювачем з мінераловатних плит, гідро- і пароізоляцією.

Зовнішня обробка:

поверхні стін - композитні матеріали типу "Алюкобонд" ;

вікна та двері - металопластикові з вакуумними склопакетами;

покрівля - оцинкована покрівельна сталь .

2. Група тимчасових стаціонарних споруд підключається до мереж електропостачання згідно з діючими нормами та ТУ. Точка підключення - згідно з ТУ.

Опалення - електричне з встановленням навісних електро-конвекторів з регулюванням температури.

Освітлення приміщення виконується світильниками з люмінесцентними лампами.

Розподільні мережі виконані проводами з мідними жилами, що прокладені у трубах та приховані в обшивці стін.

Захист мереж від дії струмів коротких замикань та перевантажень здійснюється автоматичними вимикачами щитка.

3. Благоустрій прилеглої території виконується згідно з планом благоустрою. Освітлення території передбачене світильниками, що розміщуються на головному фасаді під покрівлею ТС.

Заступник Директора ТОВ "ГРАДБУД-ГБ"

Т.Т. Колосович

Архітектор

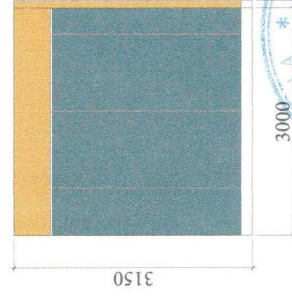
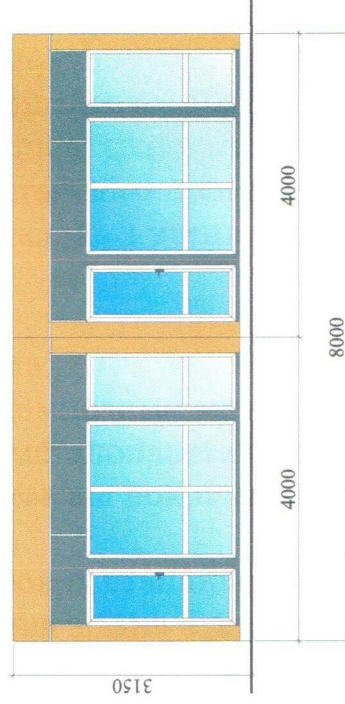
Кваліфікаційний сертифікат серія АА № 002874

К.М. Багріна



ЕСКІЗИ ФАСАДІВ ТС

Головний фасад ТС М 1:100



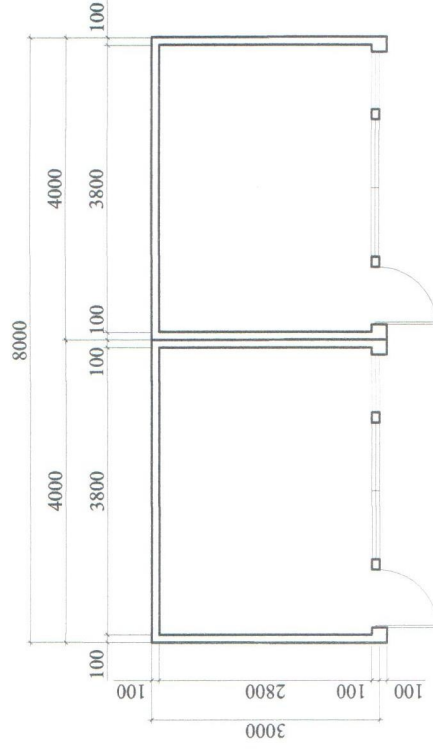
Заступник Директора ТОВ "ГРАДБУД-ГБ" Т.Т. Колосович

Архітектор
Кваліфікаційний сертифікат серія АА № 002874

К.М. Багріна



План групи ТС М 1:100



Заступник Директора ТОВ "ГРАДБУД-ГБ"

Архітектор

Кваліфікаційний сертифікат серія АА № 002874

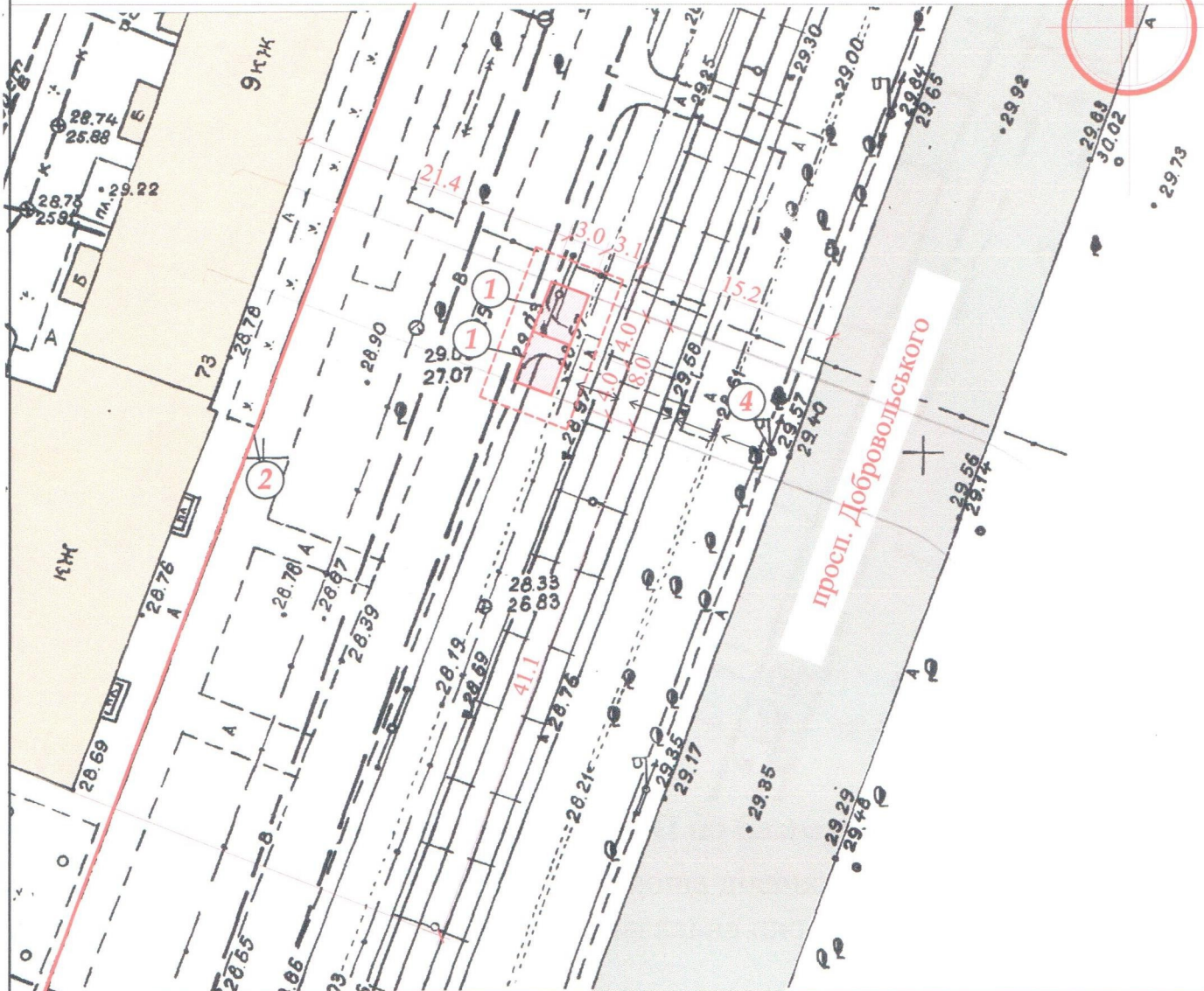
Т.Т. Колосович

К.М. Багріна



СХЕМА РОЗМІЩЕННЯ ТС М 1:500



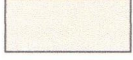

Площа земельної ділянки згідно з документами
на землекористування - землі міста



Експлікація:

- 1) місце розташування ТС;
- 2) червоні лінії;
- 3) лінії регулювання забудови;
- 4) місця підключення до інженерних мереж.

Умовні позначення:

-  - межа благоустрою ділянки розміщення ТС
-  - проектна ТС
-  - існуючі будівлі та споруди
-  - існуючі дороги

Заступник Директора ТОВ "ГРАДБУД-ГБ"

Архітектор

Кваліфікаційний сертифікат серія АА № 002874

Т.Т. Колосович

К.М. Багріна



Місце розміщення об'єкту



Т.Т. Колосович

К.М. Багріна