

## ПОЯСНЮВАЛЬНА ЗАПИСКА

1. Тимчасова споруда (ТС) для здійснення підприємницької діяльності має закрите приміщення для тимчасового перебування людей.

За умовну позначку 0.000 прийнятий рівень чистої підлоги ТС.

Ступінь вогнестійкості - Ша.

Габаритні розміри кіоска в плані - 4.00м x 1.80м.

Площа забудови ТС - 6.00м<sup>2</sup>.

У кіоску розташоване приміщення, загальною площею - 5.50м<sup>2</sup>.

Внутрішня висота ТС від рівня чистої підлоги складає - 2.45м.

Загальна висота ТС - 2.75м.

Ґрунт заснування, до встановлення кіоску, ретельно утрамбован щебнем та покладена тротуарна плитка. ТС встановлена без улаштування фундаментів.

Стіни споруди запроектовані по типу «Сендвич», товщиною 80мм із утеплювачем з мінеральної вати і обшивкою з обох сторін.

Обшивка стін по каркасу: зовнішня - алюмінієві композитні панелі, товщиною 3мм темно-зеленого кольору;

внутрішня (стіни й стеля) - ПВХ-вагонка білого кольору.

Підлога з покриттям дошки 40мм і утеплювачем (керамзитовий ґравій - 200мм) та покриття з негорючого матеріала.

Покрівля - по металевим прогонам і решетуванню з покриттям із профільованого сталевго листа, з утеплювачем з листового пінополістирола, гідро- і пароізоляцією.

### Зовнішня обробка.

**поверхні стін** - алюмінієві композитні панелі,

**вікна** - фасадні гнуті скла-вітрини (радіус кривизни 1.5м) - 4мм ударостійкий (антивандальний) прозорий полікарбонат обрамлений декоративним алюмінієвим анодированим профілем.

**двері** - металопластикові;

**покрівля** - металевий профнастіл;

**козирок** - полікарбонат.

2. Стационарна тимчасова споруда підключена до мереж електропостачання згідно з діючими нормами та ТУ. Точка підключення - близька опора, що розташована поряд з територією ділянки, згідно з ТУ.

Опалювання - електричне з встановленням навісних електро-конвекторів з регулюванням температури.

Освітлення приміщення виконане стельовими світильниками з люмінесцентними лампами.

Розподільні мережі ТС, виконані проводами з мідними жилами, що прокладені у трубах та приховані в обшивці стін. Мережі обрані по тривало-допустимим струмам навантаження.

Захист мереж від дії струмів коротких замикань і перевантаження здійснюється автоматичними вимикачами щитка.

3. Благоустрій прилеглої території виконується згідно з планом благоустрою.

Освітлення території передбачене світильниками, що розташовані під козирком ТС.

ГАП

Кваліфікаційний сертифікат серія АА №000199

Архітектор

Дата складання "02" 02. 2020 року

Ігнатова Л.О.

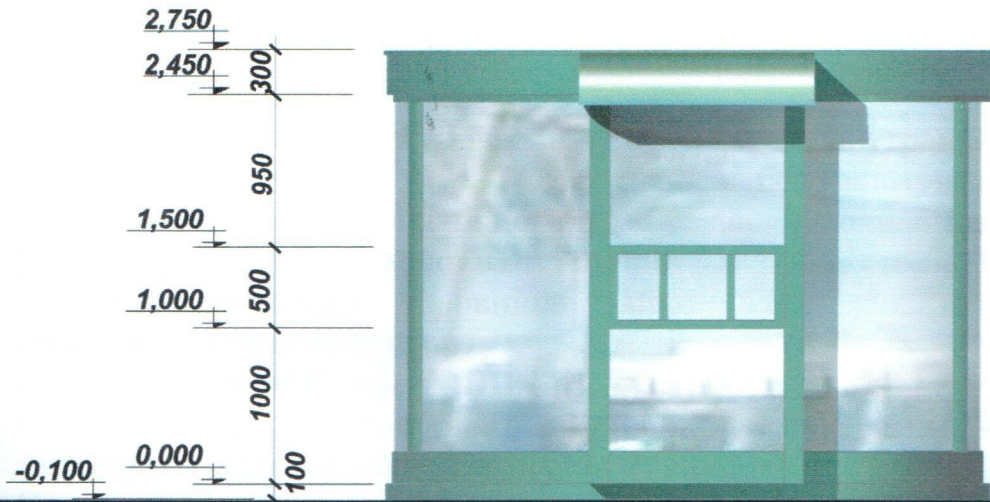
Чабан Л.В.





# ЕСКІЗИ ФАСАДІВ ТС, М 1:50

## Головний фасад

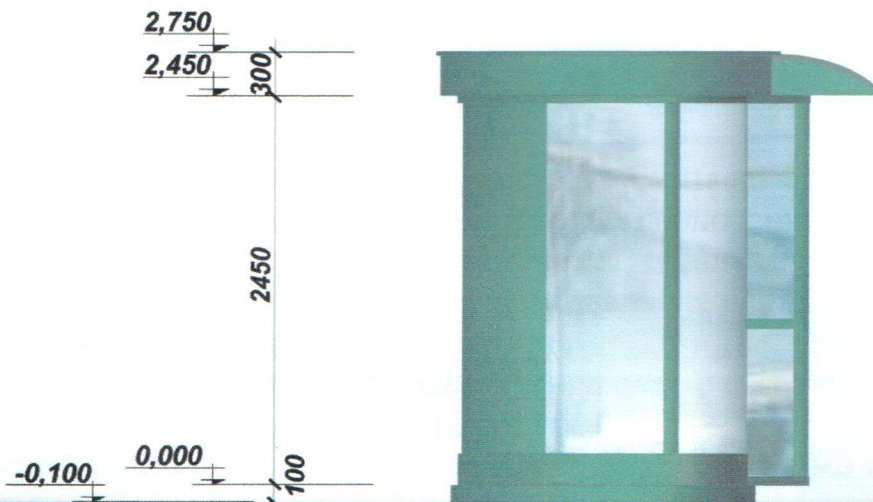


4000

1

2

## Бічний фасад



1800

Б

А

ГАП  
Кваліфікаційний сертифікат серія АА №000199

Архітектор

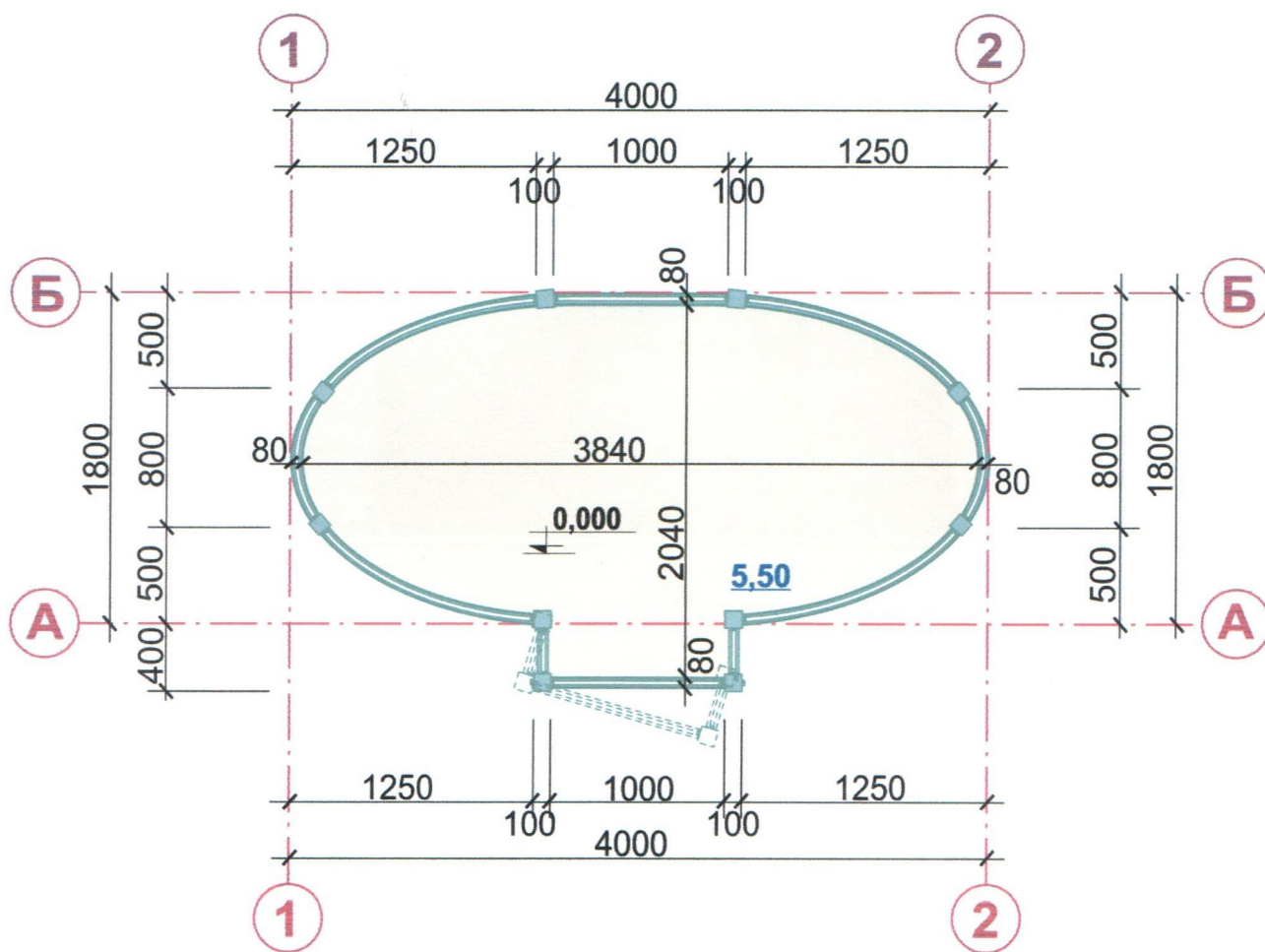
Дата складання "02" 02. 2020 року

Ігнатова Л.О.

Чабан Л.В.



## ПЛАН ТС, М 1:50



**ГАП**  
Кваліфікаційний сертифікат серія АА №000199

## Архітектор

Дата складання “02” 02. 2020 року

**Ігнатова Л.О.**

**Чабан Л.В.**



Площа земельної ділянки згідно з документами на землекористування  
Город земель фонд земля м.Одеси

Площа земельної ділянки згідно з документами на землекористування  
Город земель фонд земля м.Одеси



- 1) місце розташування ТС;
- 2) лінії регулювання забудови;
- 3) червоні лінії;
- 4) місця підключення до інженерних мереж.

Кваліфікаційний сертифікат серія АА №000199

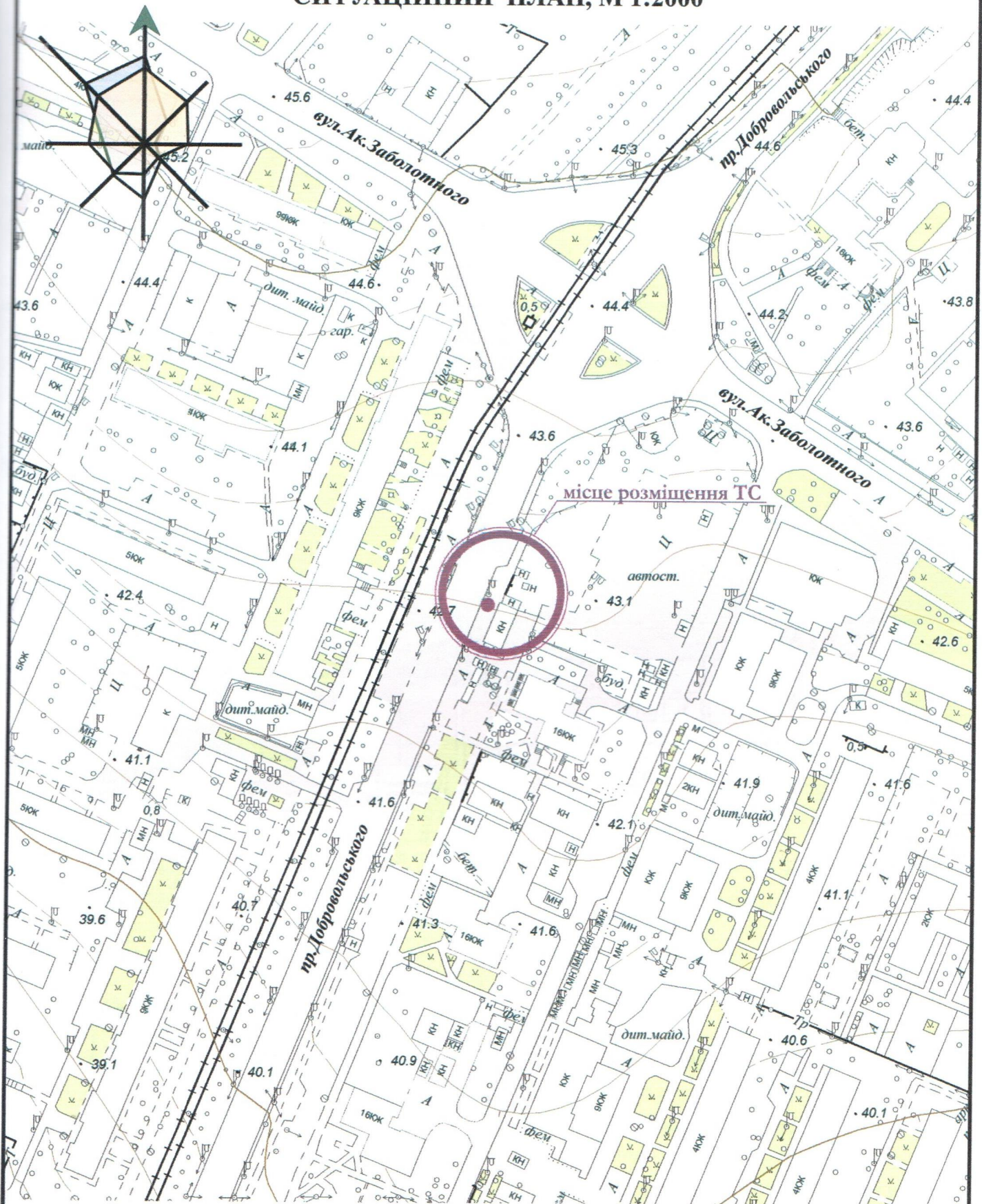
**Ігнатова Л.О.**

**Чабан Л.В.**

року



# СИТУАЦІЙНИЙ ПЛАН, М 1:2000



ГАП  
Кваліфікаційний сертифікат серія АА №000199

Архітектор

Дата складання "02" 02. 2020 року

Ігнатова Л.О.

Чабан Л.В.

