

СТИСЛА ПОЯСНЮВАЛЬНА ЗАПИСКА

1. Стационарна тимчасова споруда для здійснення підприємницької діяльності має торговельне приміщення для тимчасового перебування людей.

За умовну позначку ± 0.000 прийнятий рівень чистої підлоги ТС.

Ступінь вогнестійкості - Ша.

ТС являє собою кіоск прямокутної форми в плані.

Габаритні розміри ТС у плані - 7,80 x 3,84 м у плані,

Загальна площа групи ТС - 29.95 м²

Внутрішня висота ТС від рівня чистої підлоги складає - 2.4 м.

Загальна висота складає - 3.1 м.

Ґрунт основи, до встановлення групи ТС, ретельно утрамбовується щебнем та укладається бетонна тротуарна плитка. Група ТС встановлюється на існуючу бетонну тротуарну плитку.

ТС встановлюється без влаштування фундаменту.

Стіни споруди запроектовані товщиною 100 мм із утеплювачем з мінеральної вати та обшивкою з обох сторін.

Обшивка стін по каркасу: зовнішня - композитні матеріали типу "Алюкобонд"; внутрішня (стіни та стеля) - гіпсокартонні листи.

Підлога - дерев'яні дошки 40 мм по металевому каркасу з утеплювачем з мінераловатних плит та покриттям з негорючого матеріалу.

Покрівля - по металевим прогонам і риштуванню з покриттям металевою черепицею та шифером, з утеплювачем з мінераловатних плит, гідро- і пароізоляцією.

Зовнішня обробка:

поверхні стін - композитні матеріали типу "Алюкобонд";

вікна - металопластикові з вакуумними склопакетами;

двері - металопластикові з вакуумними склопакетами та металеві;

покрівля - металева черепиця та шифер.

2. Стационарних тимчасова споруда підключається до мереж електропостачання згідно з діючими нормами та ТУ. Точка підключення - згідно з ТУ.

Опалення - електричне з встановленням навісних електро-конвекторів з регулюванням температури.

Освітлення приміщення виконується світильниками з люмінісцентними лампами.

Розподільні мережі виконані проводами з мідними жилами, що прокладені у трубах та приховані в обшивці стін.

Захист мереж від дії струмів коротких замикань та перевантажень здійснюється автоматичними вимикачами щитка.

3. Благоустрій прилеглої території виконується згідно з планом благоустрою.

Освітлення території передбачене світильниками, що розміщуються на головному фасаді під покрівлею ТС.

В.о.директора ТОВ "АРХІТЕКС-ТУРИЯ"

В.В. Сліпченко

Головний інженер

Кваліфікаційний сертифікат серія АА № 012191

Т.Т. Євченко

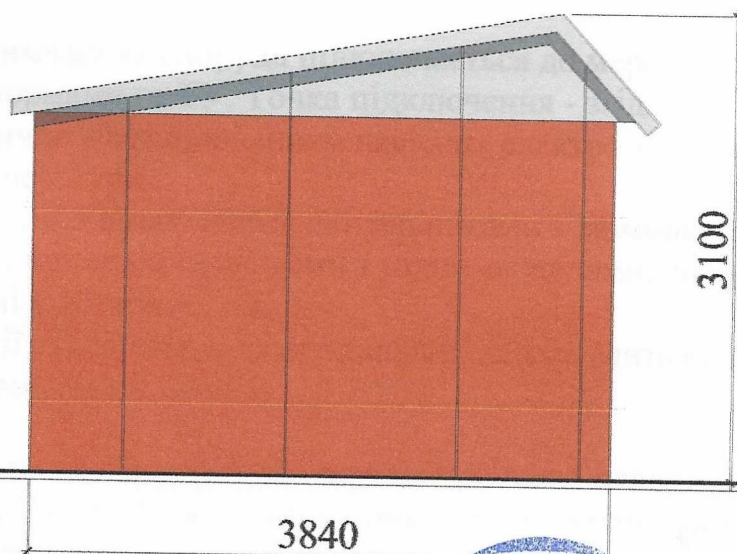


ЕСКІЗИ ФАСАДІВ ГРУПИ ТС

Головний фасад ТС М 1:50



Бічний фасад ТС М 1:50



В.о.директора ТОВ "АРХІТЕКС-ТУРИДІЯ"

Головний інженер

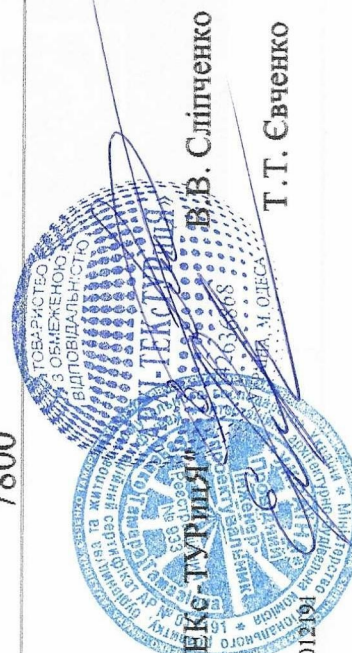
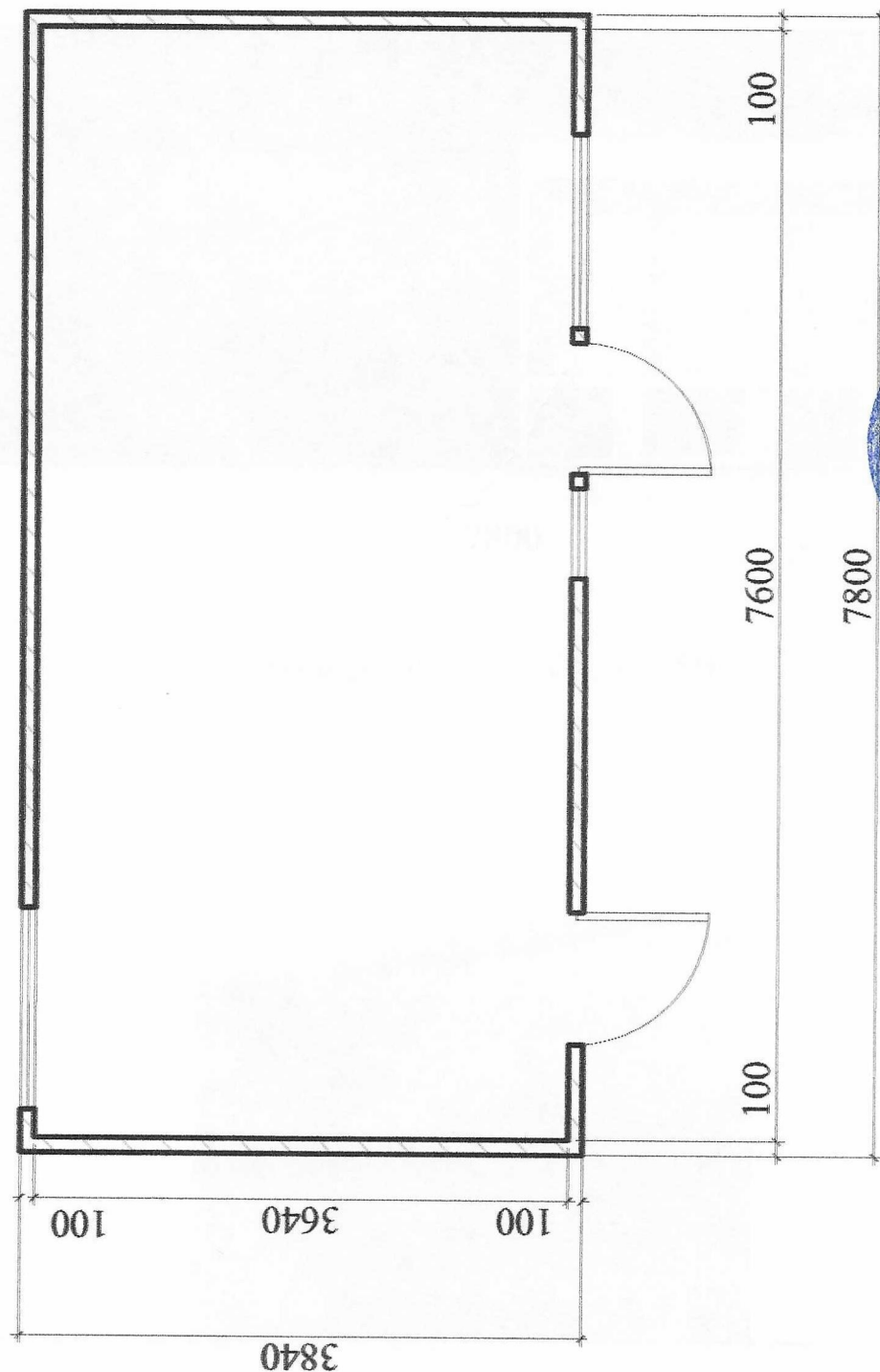
Кваліфікаційний сертифікат серія АА № 012191

В.В. Сліпченко

Т.Т. Євченко



ПЛАН ТС М 1:50



В.В. Сліпченко

Т.Т. Євченко

В.о. директора ТОВ "АРХІТЕКТ-ТУРИЯ"

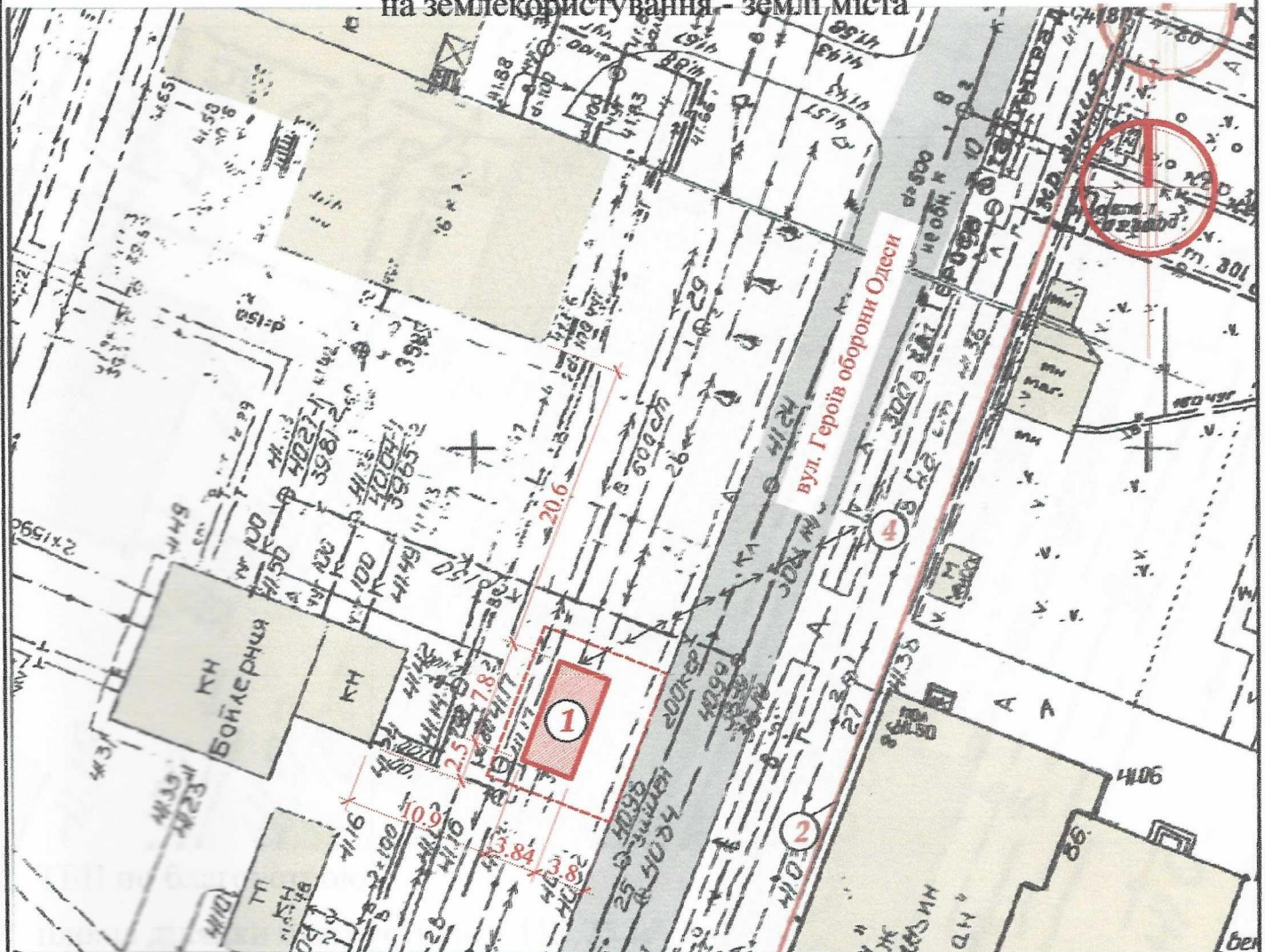
Головний інженер

Кваліфікаційний сертифікат серія АА № 012194

СХЕМА РОЗМІЩЕННЯ ТС М 1:500

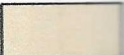
Площа земельної ділянки згідно з документами


на землекористування - землі міста




Експлікація:


- 1) місце розташування ТС;
- 2) червоні лінії;
- 3) лінії регулювання забудови;
- 4) місця підключення до інженерних мереж.


 - існуючі будівлі та споруди

 - існуючі дороги та проїзди

Умовні позначення:

 - межа благоустрою ділянки розміщення ТС

 - проектна ТС

 - підключення до мереж електропостачання

В.о. директора ТОВ "АРХІТЕКс-ТУРИЦЯ"

Головний інженер

Кваліфікаційний сертифікат серія АА № 012191

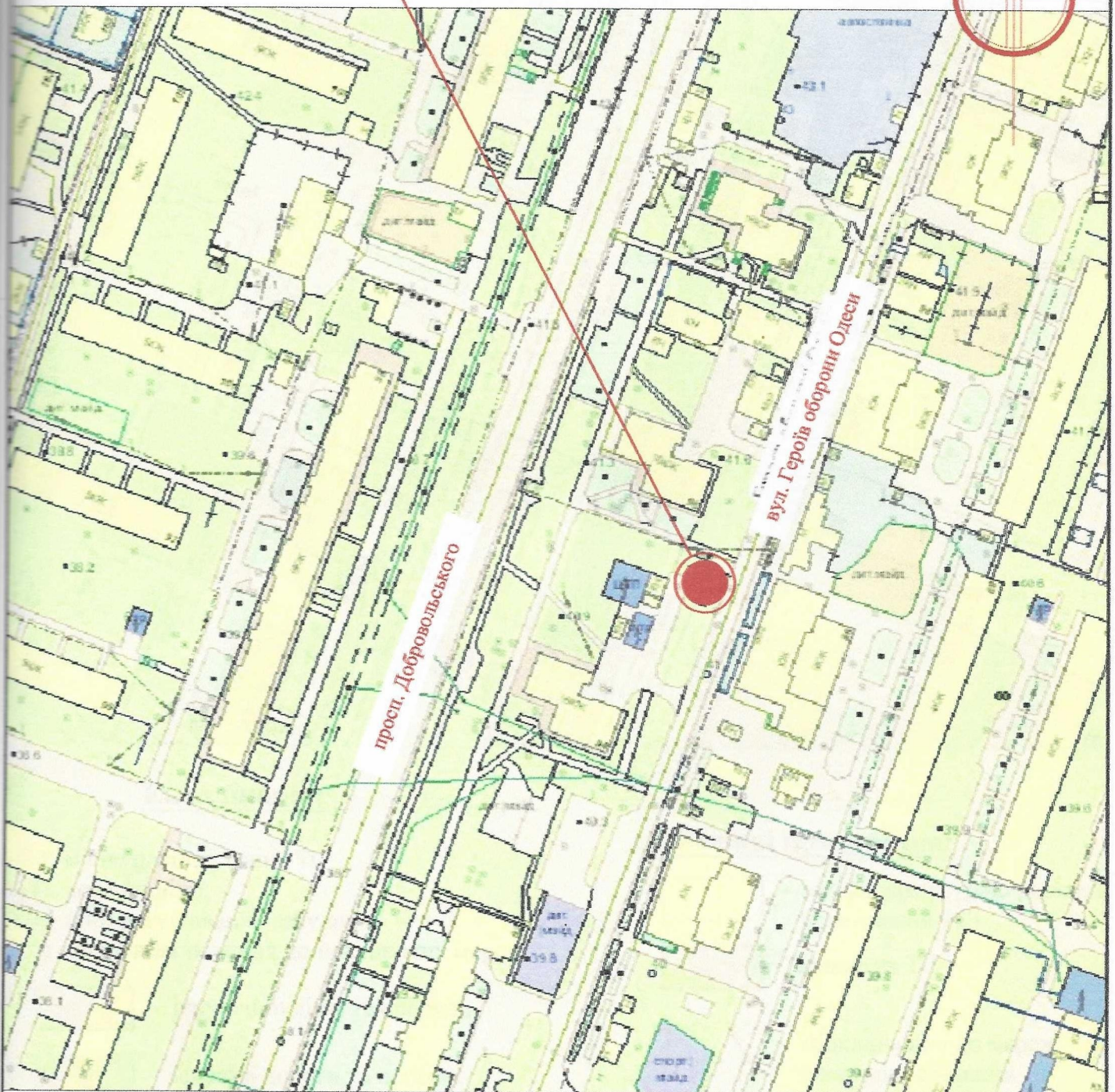
В.В. Сліпченко

Т.Т. Євченко



Ситуаційний план М 1:2000

Місце розміщення об'єкту



В.о.директора ТОВ "АРХІТЕКС-ТУРИНІЯ"

Головний інженер

Кваліфікаційний сертифікат серія АА № 012191

В.В. Сліпченко

Т.Т. Євченко

