

СТИСЛА ПОЯСНЮВАЛЬНА ЗАПИСКА

1. Стаціонарна тимчасова споруда для здійснення підприємницької діяльності має торговельне приміщення для тимчасового перебування людей.

За умовну позначку ± 0.000 прийнятий рівень чистої підлоги ТС.

Ступень вогнестійкості - IIIa.

Стаціонарна тимчасова споруда являє собою павільон прямокутної форми у плані з габаритними розмірами - 4,8 x 4,0 м. Загальна площа ТС - 19,2 м².

Внутрішня висота павільону від рівня чистої підлоги складає - 2,6 м.

Загальна висота складає - 3,2 м.

Ґрунт заснування, до встановлення ТС, ретельно утрамбовується щебнем та укладається бетонна тротуарна плитка.

Стіни споруди запроектовані товщиною 100 мм із утеплювачем з мінеральної вати та обшивкою з обох сторін.

Обшивка стін по каркасу: зовнішня - композитні матеріали типу "Алюкобонд"; внутрішня (стіни та стеля) - гіпсокартонні листи.

Підлога - дерев'яні дошки 40 мм по металевому каркасу з утеплювачем з мінераловатних плит та покриттям з негорючого матеріалу.

Покрівля - по металевим прогонам і решетуванню з покриттям оцинкованою покрівельною сталлю, з утеплювачем з мінераловатних плит, гідро- і пароізоляцією.

Зовнішня обробка:

поверхні стін - композитні матеріали типу "Алюкобонд";

вікна - металопластикові з вакуумними склопакетами;

двері - металеві, оздоблені композитними матеріалами типу "Алюкобонд";

покрівля - оцинкована покрівельна сталь.

2. Стаціонарна тимчасова споруда підключається до мереж електропостачання згідно з діючими нормами та ТУ. Точка підключення - згідно з ТУ.

Опалення - електричне з встановленням навісних електро-конвекторів з регулюванням температури.

Освітлення приміщення виконується світильниками з люмінісцентними лампами.

Розподільні мережі виконані проводами з мідними жилами, що прокладені у трубах та приховані в обшивці стін.

Захист мереж від дії струмів коротких замикань та перевантажень здійснюється автоматичними вимикачами щитка.

3. Благоустрій прилеглої території виконується згідно з планом благоустрою.

Освітлення території передбачене світильниками, що розміщуються на головному фасаді під покрівлею ТС.

Директор ТОВ "Вікторіанський стиль"

Архітектор

Кваліфікаційний сертифікат серія АА № 001542



Л.В. Вальтер

Л.В. Вальтер

ЕСКІЗИ ФАСАДІВ ТС

Головний фасад ТС М 1:50



Боковий фасад ТС М 1:50



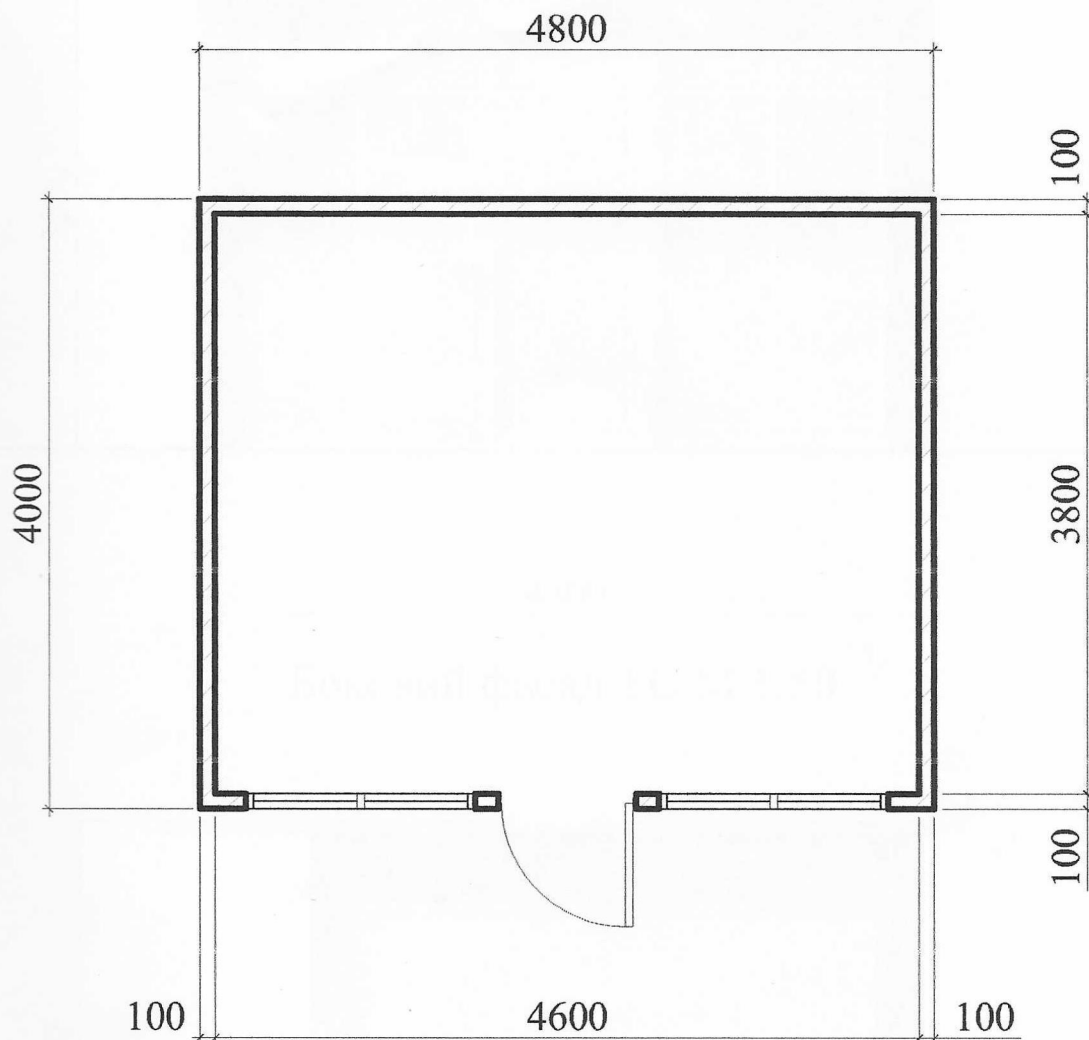
Директор ТОВ "Вікторіанський стиль"

Архітектор

Кваліфікаційний сертифікат серія АА № 001542



ПЛАН ТС М 1:50



Директор ТОВ "Вікторіанський стиль"

Архітектор

Кваліфікаційний сертифікат серія АА № 001542

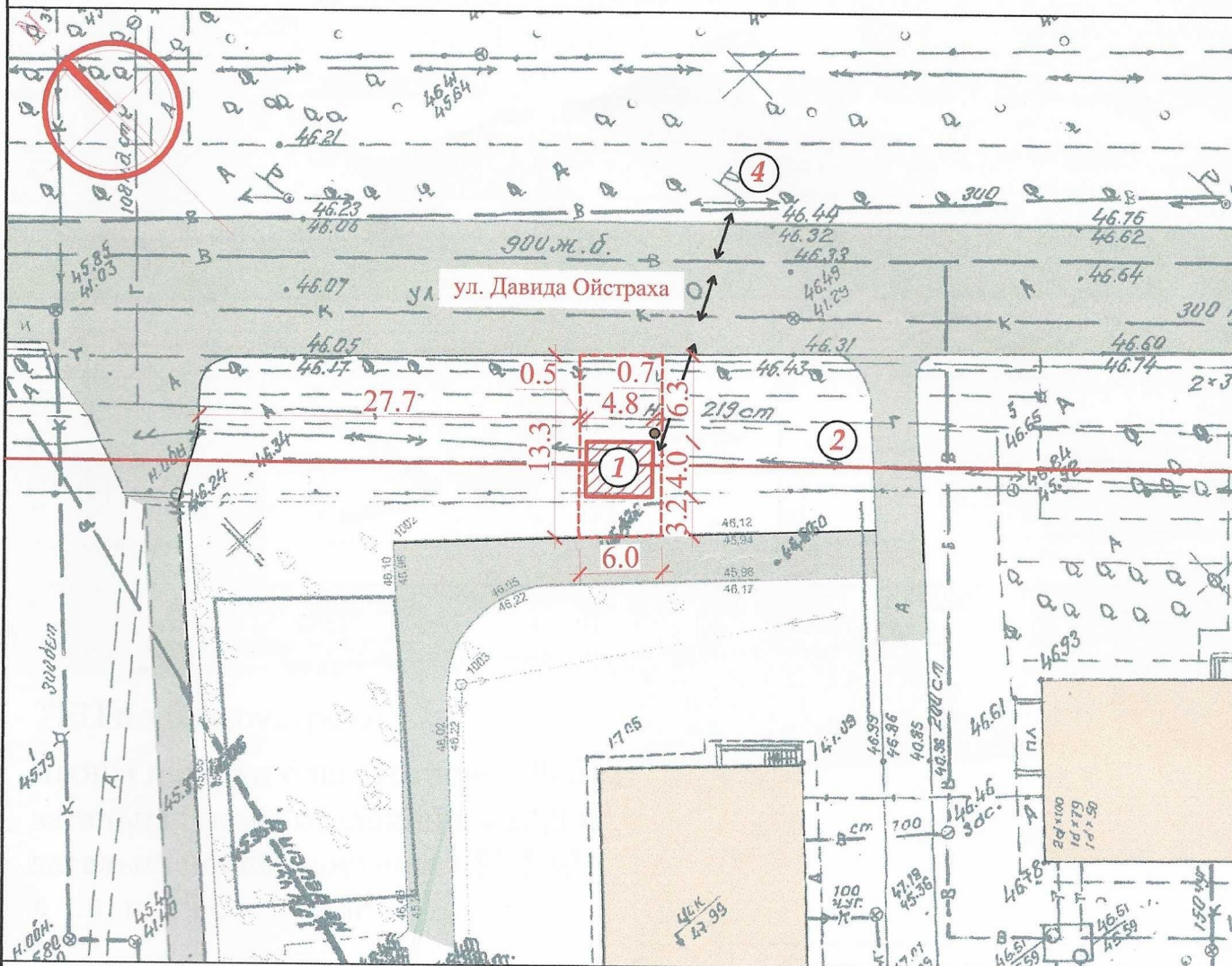


І.В. Вальтер

І.В. Вальтер

СХЕМА РОЗМІЩЕННЯ ТС М 1:500

Площа земельної ділянки згідно з документами
на землекористування - землі міста



Експлікація:

- 1) місце розташування ТС;
- 2) червоні лінії;
- 3) лінії регулювання забудови;
- 4) місця підключення до інженерних мереж.

Умовні позначення:

- межа благоустрою ділянки розміщення ТС
- проектна ТС
- існуючі будівлі та споруди
- існуючі дороги та проїзди
- підключення до мереж електропостачання

Директор ТОВ "Вікторіанський стиль"

Л.В. Вальтер

Архітектор

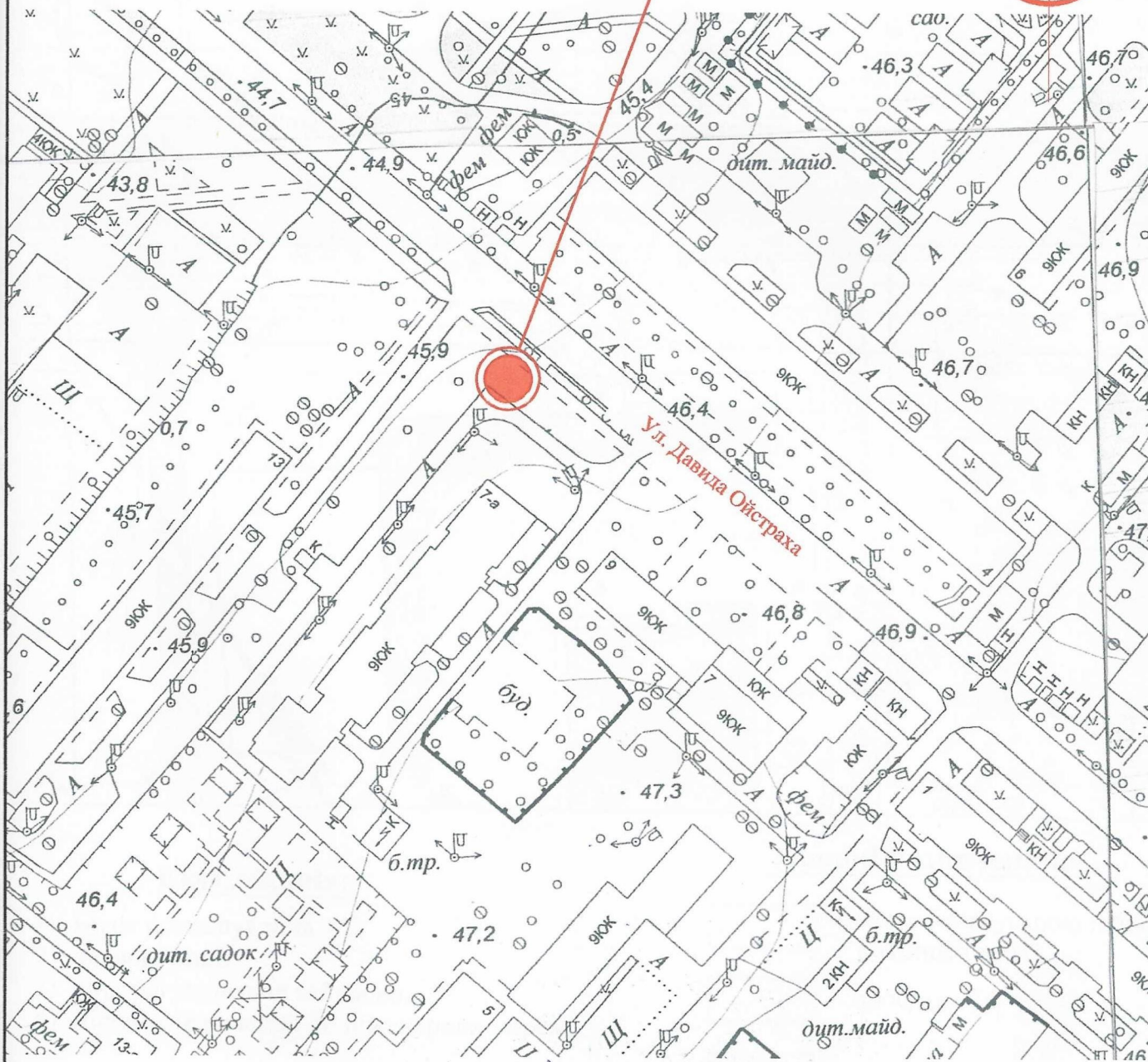
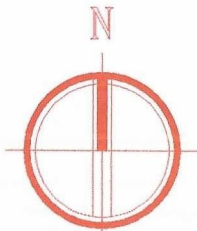
Кваліфікаційний сертифікат серія АА № 001542

Л.В. Вальтер



Ситуаційний план М 1:2000

Місце розміщення об'єкту



Директор ТОВ "Вікторіанський стиль"

Д.В. Вальтер

Архітектор

Л.В. Вальтер

Кваліфікаційний сертифікат серія АА № 001542

