

ПОЯСНЮВАЛЬНА ЗАПИСКА

1. Тимчасова споруда (ТС) для здійснення підприємницької діяльності має закриті приміщення для тимчасового перебування людей.

За умовну позначку 0.000 прийнятий рівень чистої підлоги ТС.

Ступінь вогнестійкості - Ша.

Габаритні розміри кіоска в плані - 4.00м x 1.80м.

Площа забудови ТС - 6.00м².

У кіоску розташоване приміщення, загальною площею - 5.50м².

Внутрішня висота ТС від рівня чистої підлоги складає - 2.45м.

Загальна висота ТС - 2.75м.

Грунт заснування, до встановлення кіоску, ретельно утрамбован щебнем та покладена тротуарна плитка. ТС встановлена без улаштування фундаментів.

Стіни споруди запроектовані по типу «Сендвич», товщиною 80мм із утеплювачем з мінеральної вати і обшивкою з обох сторін.

Обшивка стін по каркасу: зовнішня - алюмінієві композитні панелі, товщиною 3мм темно-зеленого кольору;

внутрішня (стіни й стеля) - ПВХ-вагонка білого кольору.

Підлога з покриттям дошки 40мм і утеплювачем (керамзитовий ґравій - 200мм) та покриття з негорючого матеріала.

Покрівля - по металевим прогонам і решетуванню з покриттям із профільованого сталевих листа, з утеплювачем з листового пінополістирола, гідро- і пароізоляцією.

Зовнішня обробка.

поверхні стін - алюмінієві композитні панелі,

вікна - фасадні гнуті скла-вітрини (радіус кривизни 1.5м) - 4мм ударостійкий (антивандальний) прозорий полікарбонат обрамлений декоративним алюмінієвим анодированим профілем.

двері - металопластикові;

покрівля - металевий профнастил;

козирок - полікарбонат.

2. Стационарна тимчасова споруда підключена до мереж електропостачання згідно з діючими нормами та ТУ. Точка підключення - близька опора, що розташована поряд з територією ділянки, згідно з ТУ.

Опалювання - електричне з встановленням навісних електро-конвекторів з регулюванням температури.

Освітлення приміщення виконане стельовими світильниками з люмінесцентними лампами.

Розподільні мережі ТС, виконані проводами з мідними жилами, що прокладені у трубах та приховані в обшивці стін. Мережі обрані по тривало-допустимим струмам навантаження.

Захист мереж від дії струмів коротких замикань і перевантаження здійснюється автоматичними вимикачами щитка.

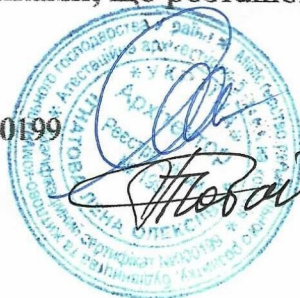
3. Благоустрій прилеглої території виконується згідно з планом благоустрою.

Освітлення території передбачене світильниками, що розташовані під козирьком ТС.

ГАП

Кваліфікаційний сертифікат серія АА №000199

Архітектор

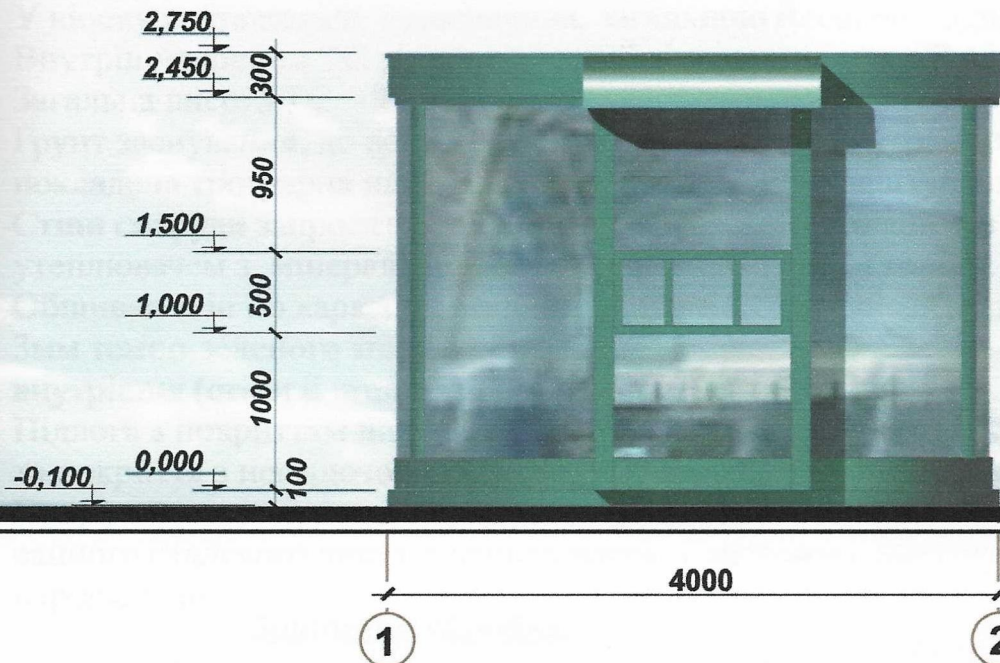


Ігнатова Л.А.

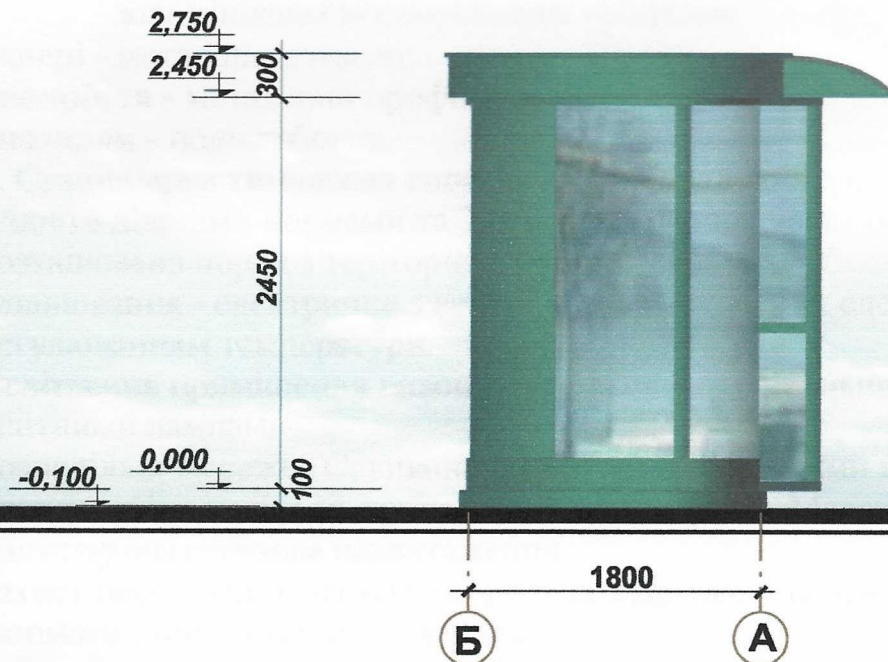
Чабан Л.В.

ЕСКІЗИ ФАСАДІВ ТС, М 1:50

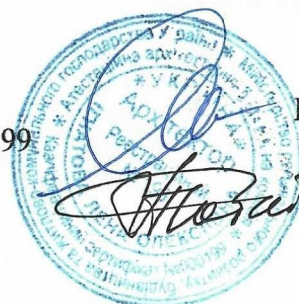
Головний фасад



Бічний фасад



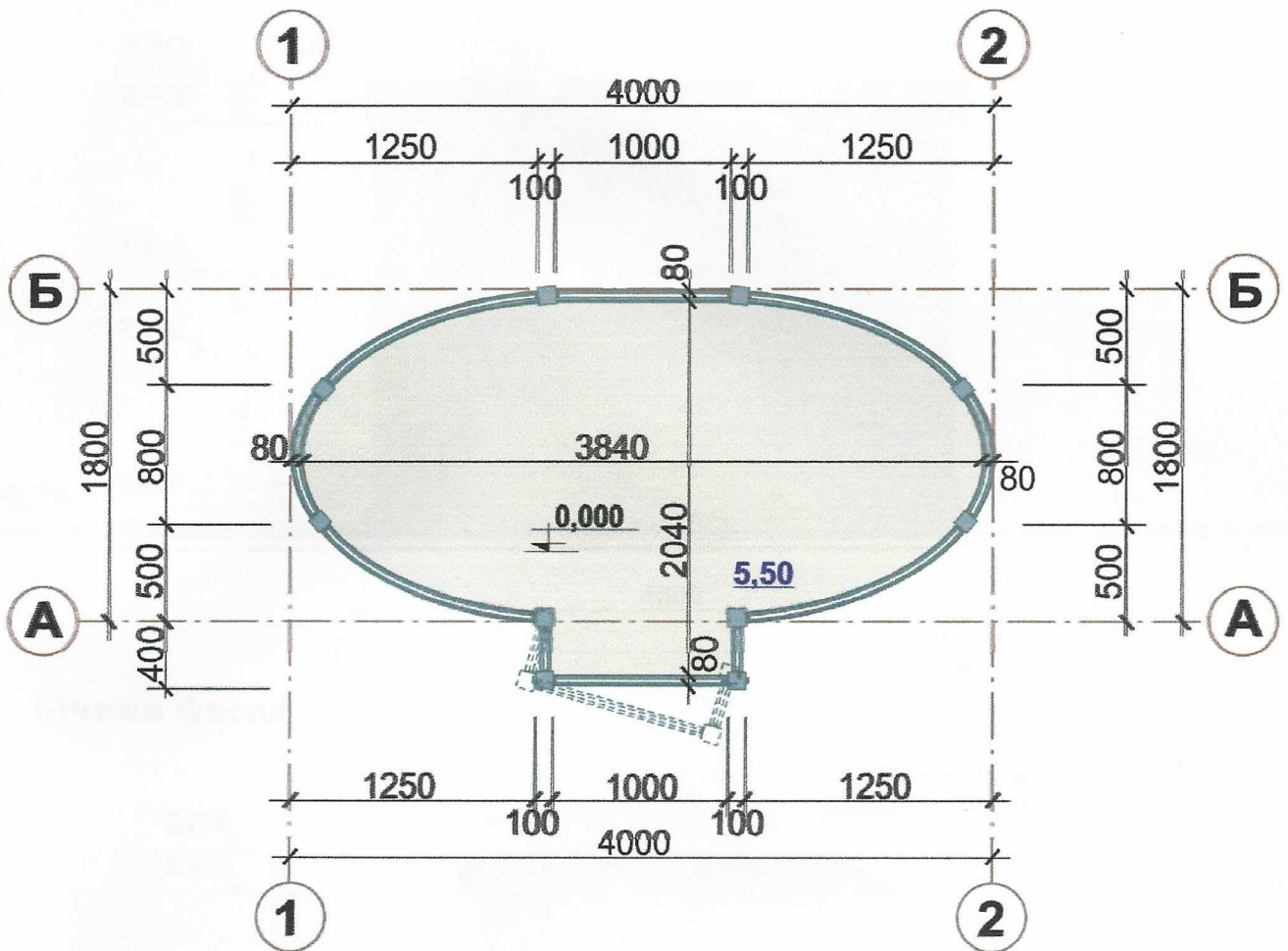
ГАП
Кваліфікаційний сертифікат серія АА №000199
Архітектор



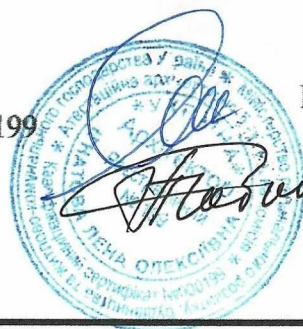
Ігнатова Л.А.

Чабан Л.В.

ПЛАН ТС, М 1:50



ГАП
Кваліфікаційний сертифікат серія АА №000199
Архітектор

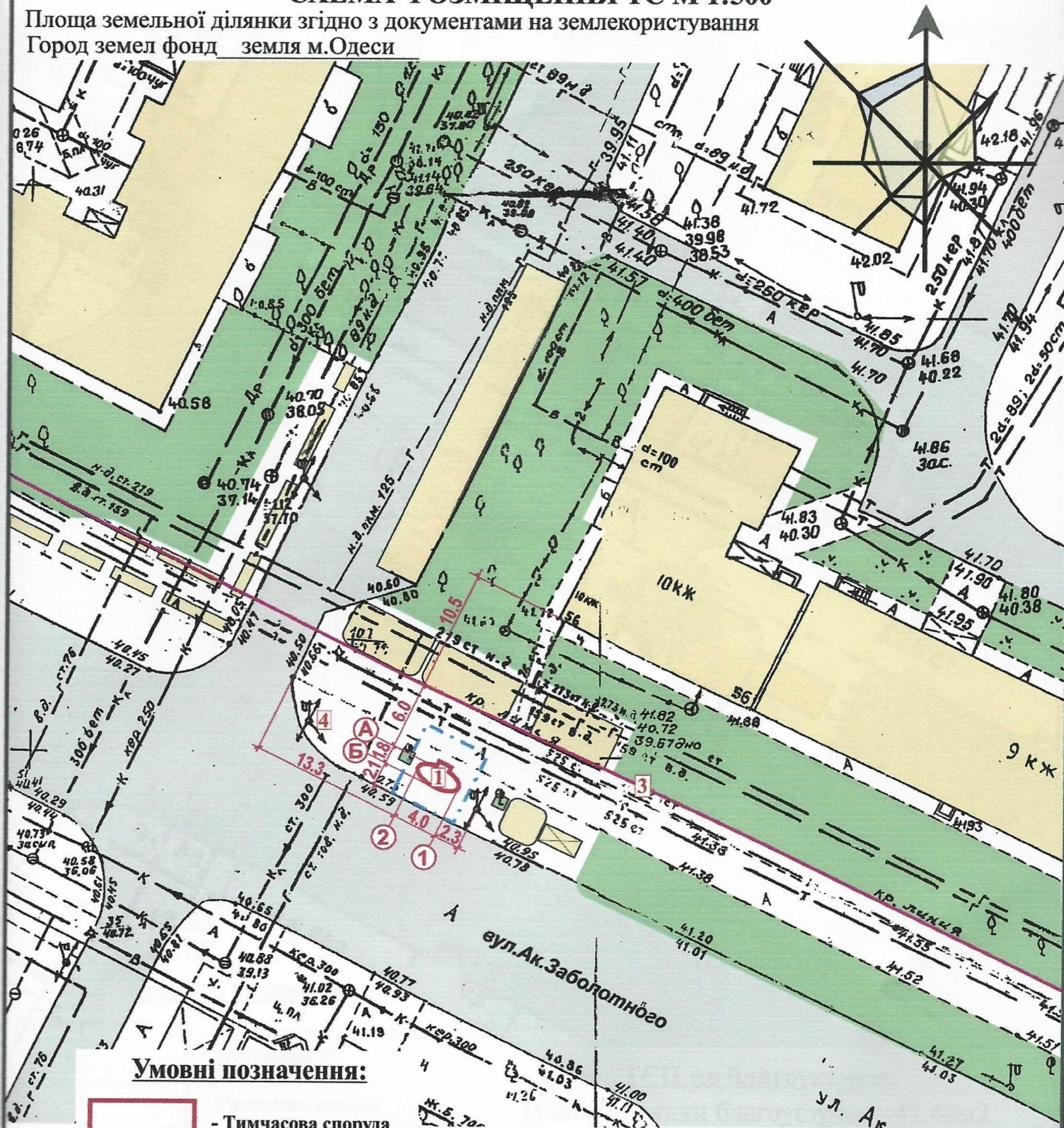


Ігнатова Л.А.

Чабан Л.В.

СХЕМА РОЗМІЩЕННЯ ТС М 1:500

Площа земельної ділянки згідно з документами на землекористування
Город земель фонд земля м.Одеси



Умовні позначення:

-  - Тимчасова споруда
-  - Існуючі будівлі і споруди
-  - Існуючі дороги
-  - Озеленення
-  - Межа благоустрою ділянки розміщення ТС

Експлікація:

- 1) місце розташування ТС;
- 2) лінії регулювання забудови;
- 3) червоні лінії;
- 4) місця підключення до інженерних мереж.

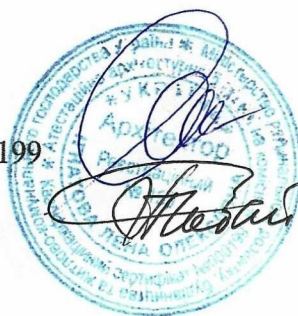
ГАП

Кваліфікаційний сертифікат серія АА №000199

Архітектор

Ігнатова Л.А.

Чабан Л.В.



This is a detailed technical site plan of a residential complex. The plan shows various building footprints, courtyards, and green spaces. A red circle is drawn around a specific location, with a red line pointing to it from the text 'місце розміщення ТС' (location of the TC) at the bottom. The plan includes numerous labels in Ukrainian, such as 'буд. майд.' (building courtyard), 'дит. майд.' (children's courtyard), 'спорт. майд.' (sports courtyard), 'вул. Ак. Заболотного' (Academy Zabolotny Street), and 'аеростанція' (airstation). Numerical values like 40.2, 41.1, 42.2, and 40.4 are scattered throughout, likely representing area or distance measurements. A compass rose is located in the top left corner.

1999

Чабан Л.В.