

ПОЯСНЮВАЛЬНА ЗАПИСКА

1. Тимчасова споруда (ТС) для здійснення підприємницької діяльності має закриті приміщення для тимчасового перебування людей.
За умовну позначку 0.000 прийнятий рівень чистої підлоги ТС.
Ступінь вогнестійкості - Ша.
Габаритні розміри павільйона в плані - 3.10м x 4.00м.
Площа забудови ТС - 12.40м².
У павільйоні розташовані приміщення загальною площею - 10.73м².
Внутрішня висота ТС від рівня чистої підлоги складає - 2.50м.
Загальна висота ТС - 2.90м.
Ґрунт заснування, до встановлення ТС, ретельно утрамбован щебнем та покладен асфальт. ТС встановлена без улаштування фундаментів.
Стіни споруди запроектовані по типу «Сендвич», товщиною 100мм із утеплювачем з мінеральної вати та обшивкою з обох сторін.
Обшивка стін по каркасу: зовнішня - металевий кольоровий профнастил, внутрішня (стіни й стеля) - пластикова вагонка.
Підлога - дерев'яні дошки 40мм по металевому каркасу з утеплювачем із мінераловатних плит та покриттям з негорючого матеріалу.
Покрівля - по металевим прогонам і решетуванню з покриттям із профільованого сталевих листа, з утеплювачем із мінераловатних плит, гідро- і пароізоляцією.

Зовнішня обробка.

поверхні стін - металевий кольоровий профнастил;
вікна - металопластикові з вакуумними склопакетами;
двері - металеві;
покрівля - профільований сталевий лист;
козирок - металевий кольоровий профнастил.

2. Стационарна тимчасова споруда підключена до мереж електропостачання згідно з діючими нормами та ТУ. Точка підключення - близька опора, що розташована поряд з територією ділянки, згідно з ТУ.
Опалювання - електричне з встановленням навісних електро-конвекторів з регулюванням температури.
Освітлення приміщення виконане стельовими світильниками з люмінесцентними лампами.
Розподільні мережі павільйону, виконані проводами з мідними жилами, що прокладені у трубах та приховані в обшивці стін. Мережі обрані по тривалодопустимим струмам навантаження.
Захист мереж від дії струмів коротких замикань і перевантаження здійснюється автоматичними вимикачами щитка.

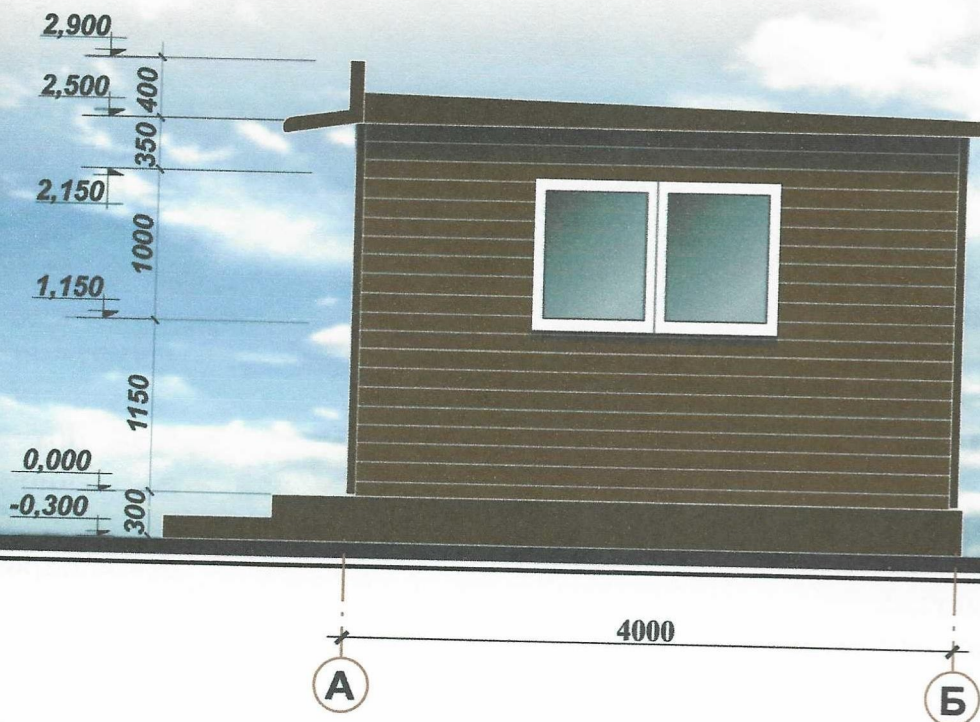
3. Благоустрій прилеглої території виконується згідно з планом благоустрою.
Освітлення території передбачене світильником, що розташований під козирьком ТС.

ГАП
Кваліфікаційний сертифікат серія АА №000199
Архітектор

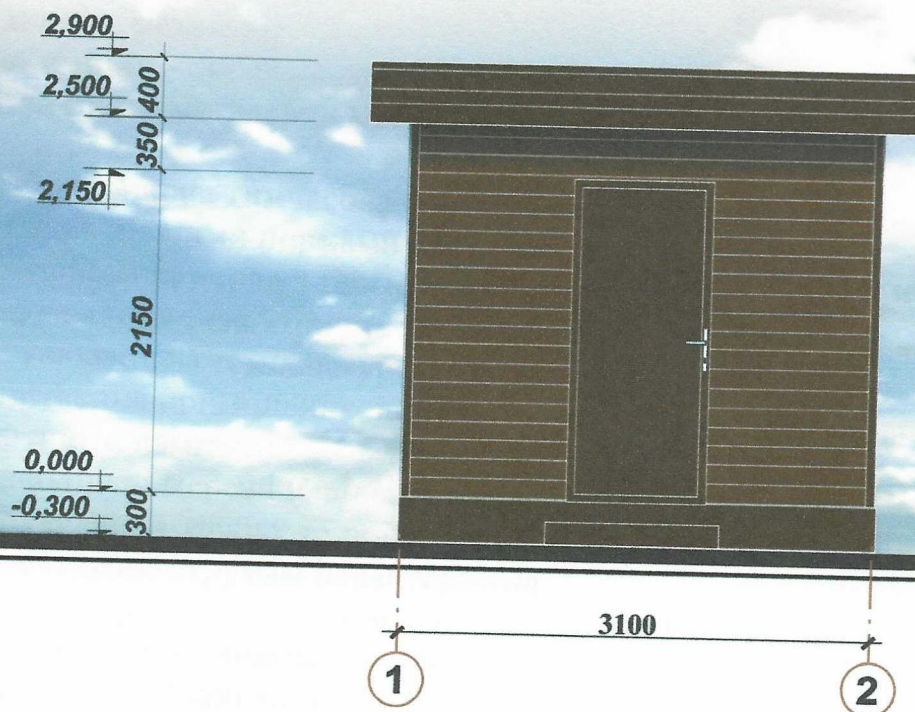

Ігнатова Л.А.
Чабан Л.В.

ЕСКІЗИ ФАСАДІВ ТС М 1:50

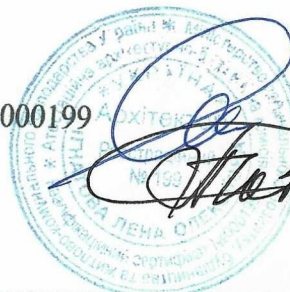
Головний фасад



Боковий фасад



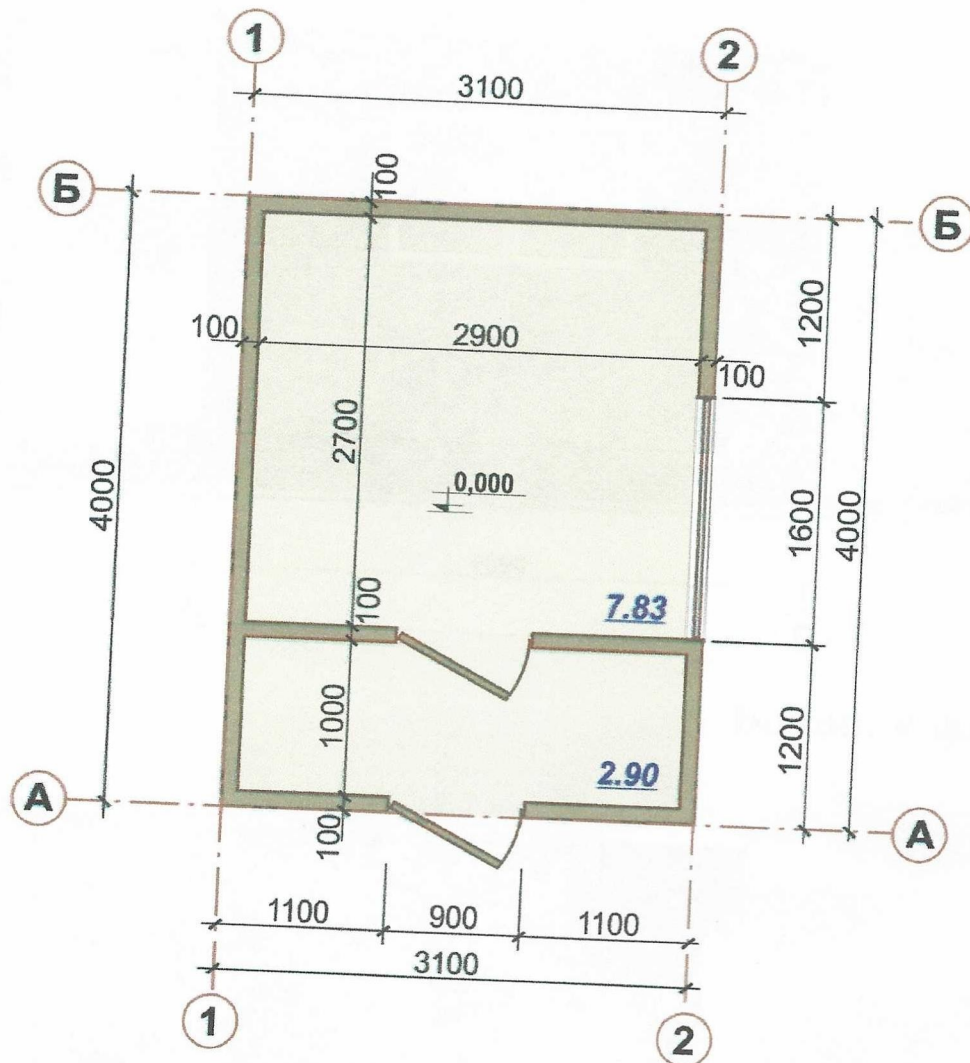
ГАП
Кваліфікаційний сертифікат серія АА №000199
Архітектор



Ігнатова Л.А.

Чабан Л.В.

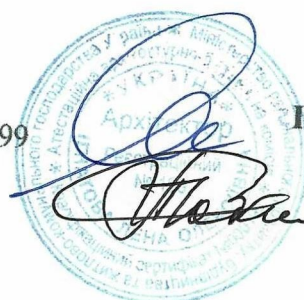
ПЛАН ТС, М 1:50



ГАП

Кваліфікаційний сертифікат серія АА №000199

Архітектор



Ігнатова Л.А.

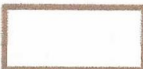
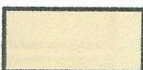
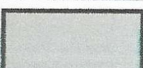
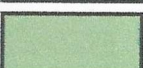

Чабан Л.В.

СХЕМА РОЗМІЩЕННЯ ТС М 1:500

Площа земельної ділянки згідно з документами на землекористування
Город земель фонд земля м.Одеси



Умовні позначення:

-  - Тимчасова споруда
-  - Існуючі будівлі і споруди
-  - Існуючі дороги
-  - Озеленення
-  - Межа благоустрою ділянки розміщення ТС

Експлікація:

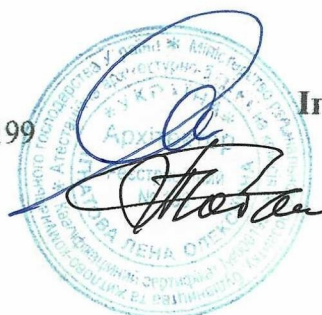
- 1) місце розташування ТС;
- 2) лінії регулювання забудови;
- 3) червоні лінії;
- 4) місця підключення до інженерних мереж.

ГАП
Кваліфікаційний сертифікат серія АА №000199

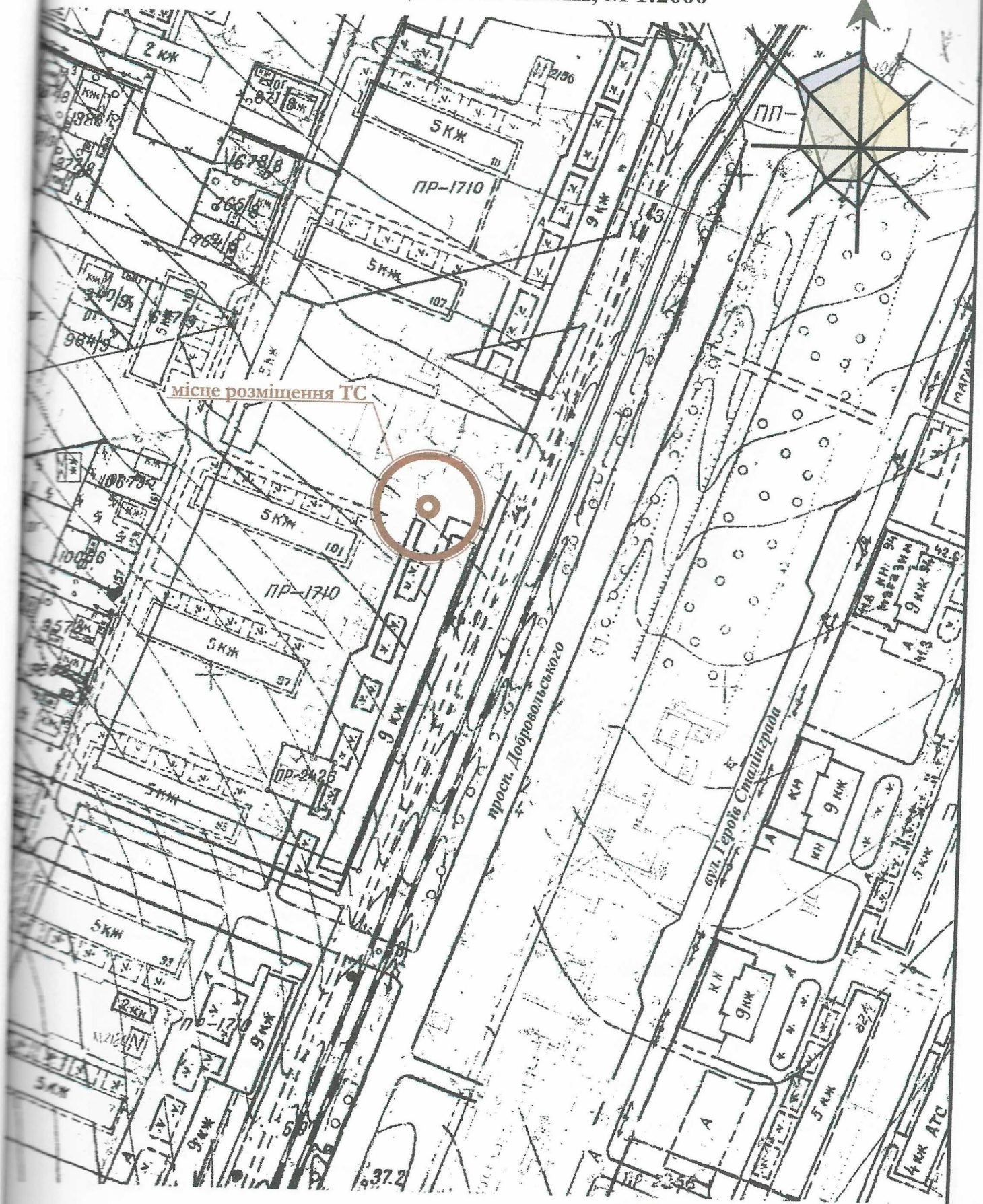
Архітектор

Ігнатова Л.А.

Чабан Л.В.



СИТУАЦІЙНИЙ ПЛАН, М 1:2000



ГАП
Кваліфікаційний сертифікат серія АА №000199
Архітектор

Ігнатова Л.А.

Чабан Л.В.