

## СТИСЛА ПОЯСНЮВАЛЬНА ЗАПИСКА

1. Група стаціонарних тимчасових споруд для здійснення підприємницької діяльності мають торгівельні приміщення для тимчасового перебування людей.

За умовну позначку  $\pm 0.000$  прийнятий рівень чистої підлоги ТС.

Ступінь вогнестійкості - Ша.

Група ТС являє собою 2 павільйони прямокутної форми в плані, з габаритними розмірами - 4,93х3.00 м.

ТС1- 14,80 м<sup>2</sup>; ТС2- 14,80 м<sup>2</sup>

Загальна площа групи ТС - 29,6 м<sup>2</sup>.

Внутрішня висота від рівня чистої підлоги складає - 2,7 м.

Загальна висота складає - 3.0 м.

Грунт основи, до встановлення ТС, ретельно утрамбовується щебнем, укладається асфальтне покриття

Група ТС встановлюється без влаштування фундаменту, на існуюче асфальтне покриття.

Стіни споруди запроектовані товщиною 100 мм із утеплювачем з мінеральної вати та обшивкою з обох сторін.

Обшивка стін по каркасу: зовнішня - композитні матеріали типу "Алюкобонд"; внутрішня (стіни та стеля) - гіпсокартонні листи.

Підлога - дерев'яні дошки 40 мм по металевому каркасу з утеплювачем з мінераловатних плит та покриттям з негорючого матеріалу.

Покрівля - по металевим прогонам і риштуванню з покриттям оцинкованою покрівельною сталлю, з утеплювачем з мінераловатних плит, гідро- і пароізоляцією.

Зовнішня обробка:

поверхні стін - композитні матеріали типу "Алюкобонд";

вікна - металопластикові з вакуумними склопакетами;

двері - металопластикові з вакуумними склопакетами;

покрівля - оцинкована покрівельна сталь.

2. Група ТС підключається до мереж електропостачання згідно з діючими нормами та ТУ. Точка підключення - згідно з ТУ.

Опалення - електричне з встановленням навісних електро-конвекторів з регулюванням температури.

Освітлення приміщення виконується світильниками з люмінісцентними лампами.

Розподільні мережі виконані проводами з мідними жилами, що прокладені у трубах та приховані в обшивці стін.

Захист мереж від вії струмів коротких замикань та перевантажень здійснюється автоматичними вимикачами щитка.

3. Благоустрій прилеглої території виконується згідно з планом благоустрою. Освітлення території передбачене світильниками, що розміщуються на фасаді під покрівлею ТС.

Директор ТОВ "ГРАДБУД-ГБ"

Інженер

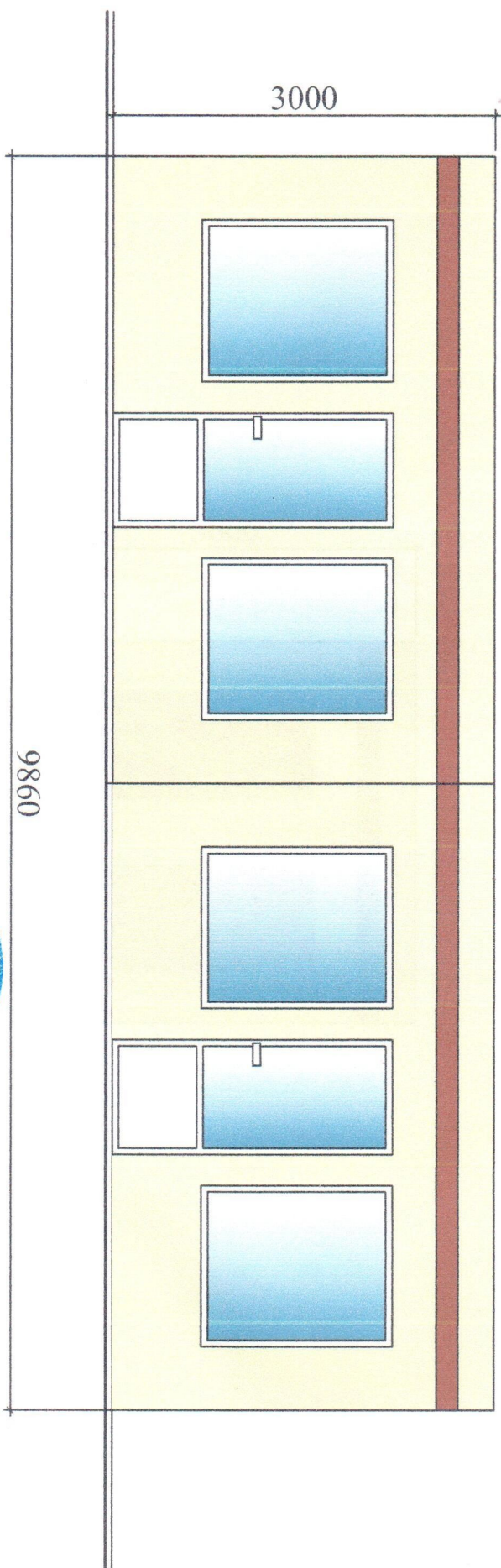
Кваліфікаційний сертифікат серія АА № 012191





# ЕСКІЗИ ФАСАДІВ ГРУПИ ТС

Головний фасад групи М 1:50



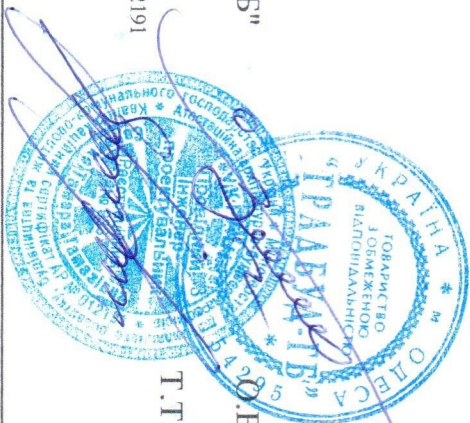
Директор ТОВ "ГРАДБУД-ГБ"

Інженер

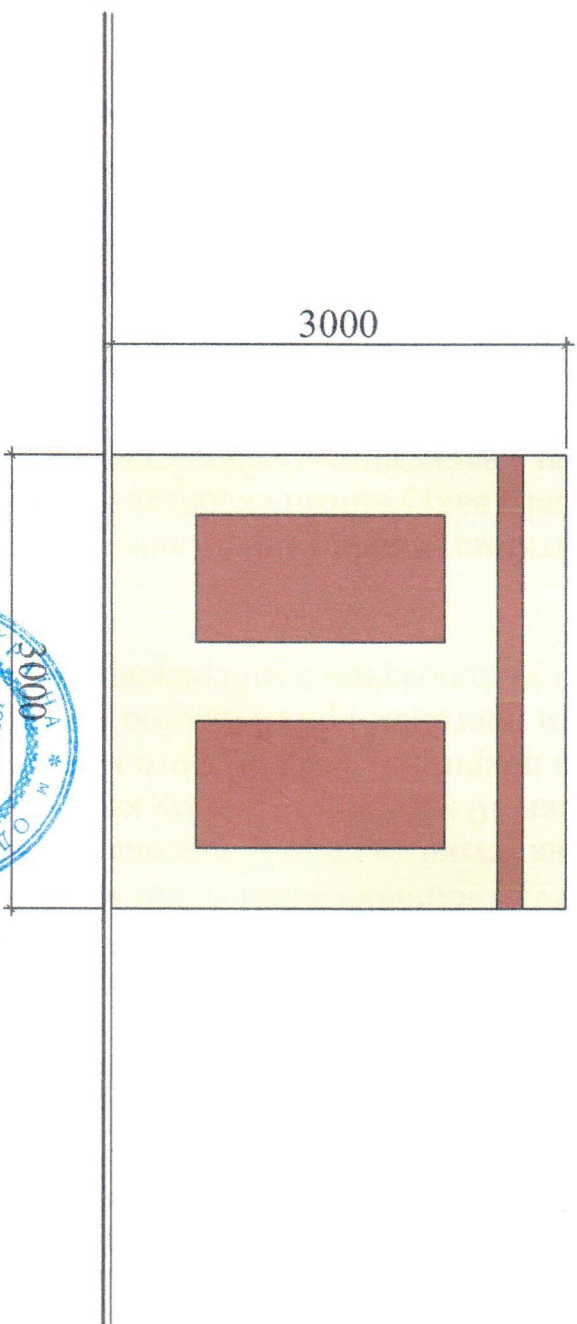
Кваліфікаційний сертифікат серія АА № 012191

О.В. Кльо6

Т.Т. Євченко



## Бічний фасад групи М 1:50



Директор ТОВ "ГРАДБУД-ГБ"

Інженер

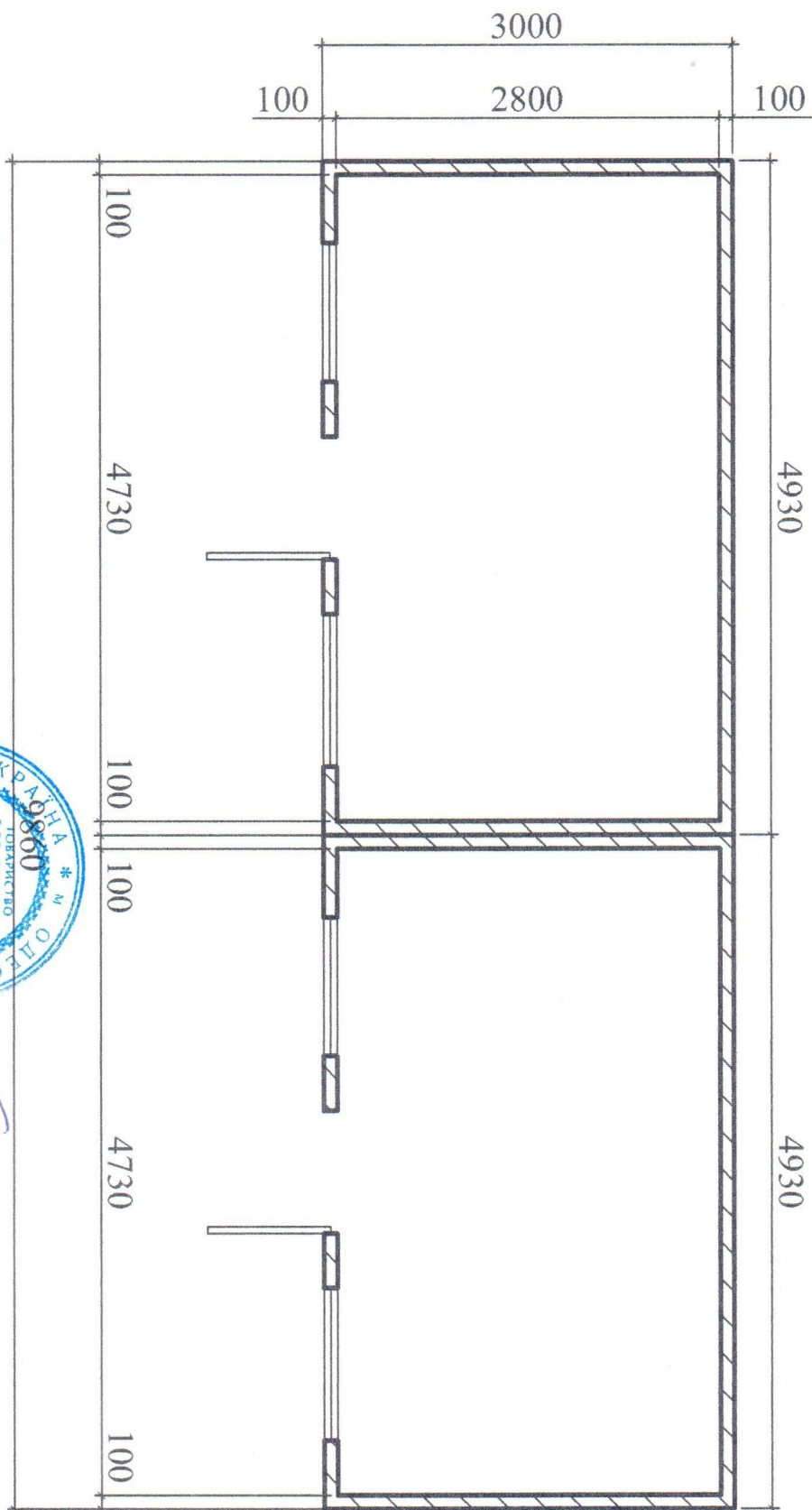
Кваліфікаційний сертифікат серія АА № 01219



О.В. Кільо6

Т.Т. Євченко

# План ТС М 1:50



Директор ТОВ "ГРАДБУД-ГБ"

О.В. Кльоб

Інженер

Євченко

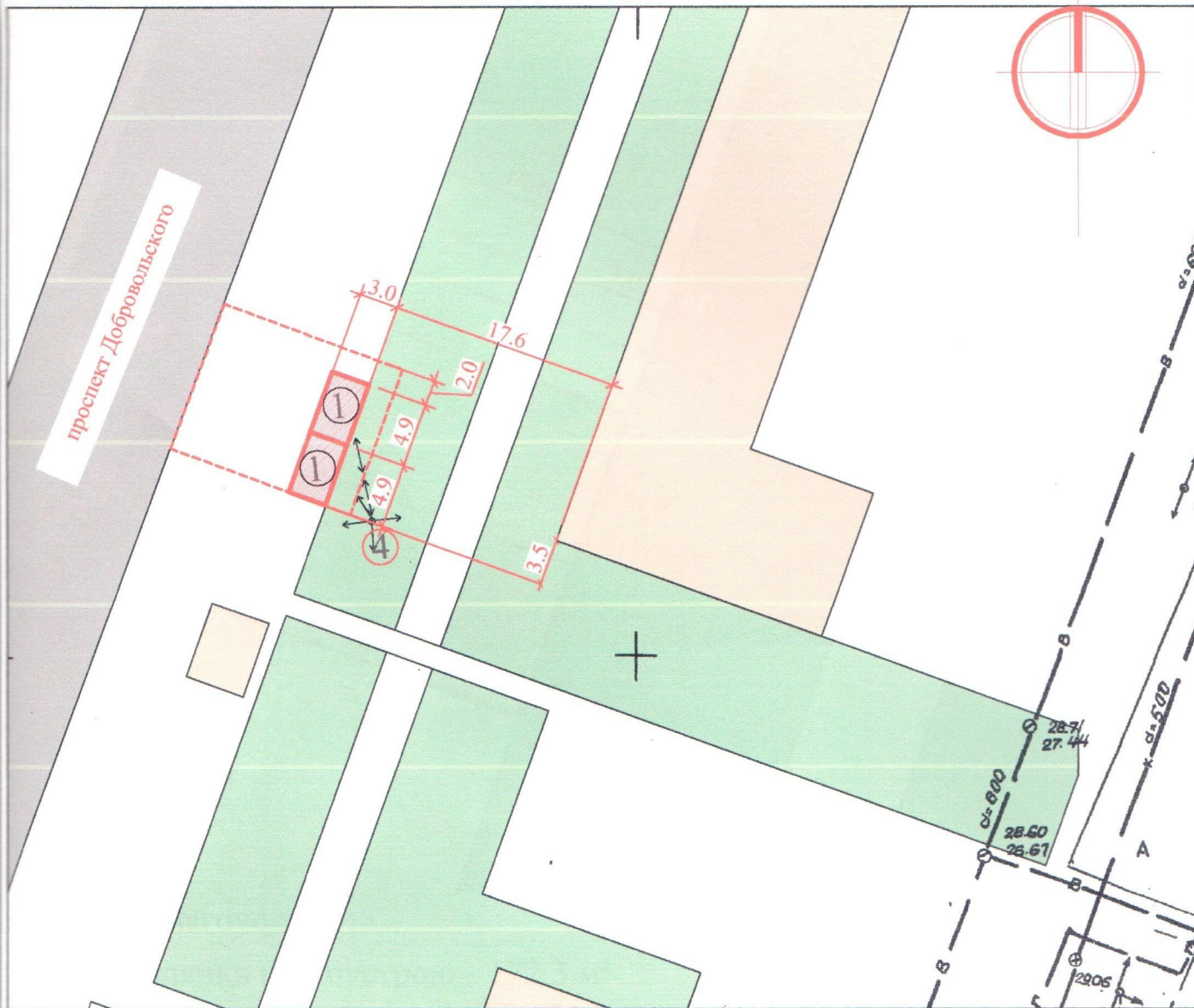
Кваліфікаційний сертифікат серія АА № 012191





# СХЕМА РОЗМІЩЕННЯ ТС М 1:500

Площа земельної ділянки згідно з документами  
на землекористування - землі міста



## Експлікація:

- 1) місце розташування ТС;
- 2) червоні лінії;
- 3) лінії регулювання забудови;
- 4) місця підключення до інженерних мереж.

## Умовні позначення:

- межа благоустрою ділянки розміщення ТС
- проектна ТС
- існуючі будівлі
- існуючі дороги
- підключення до мереж електропостачання

Директор ТОВ "ГРАДБУД-ГБ"

Інженер

Кваліфікаційний сертифікат серія АА № 012191

О.В. Кльоб

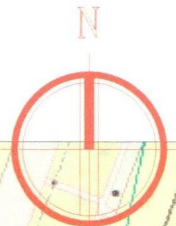
Т.Т. Євченко





# Ситуаційний план М 1:2000

Місце розміщення об'єкту



Директор ТОВ "ГРАДБУД-ГБ"

Інженер

Кваліфікаційний сертифікат серія АА № 012191



О.В. Кльоб

Т.Т. Євченко