

## СТИСЛА ПОЯСНЮВАЛЬНА ЗАПИСКА

1. Стационарна тимчасова споруда для здійснення підприємницької діяльності має приміщення для тимчасового перебування людей.  
За умовну позначку  $\pm 0.000$  прийнятий рівень чистої підлоги ТС.  
Ступень вогнестійкості - IIIа.  
Тимчасова споруда являє собою павільйон прямокутної форми у плані.  
Габаритні розміри ТС - 6,0 x 5,0 м.  
Загальна площа ТС - 30,0 м<sup>2</sup>.  
Внутрішня висота павільйона від рівня чистої підлоги складає - 2,30 м.  
Загальна висота складає - 2,70 м.  
Грунт заснування, до встановлення ТС, ретельно утрамбовується щебнем та асфальтується. ТС встановлюється без улаштування фундаменту.  
Стіни споруди запроектовані товщиною 100 мм із утеплювачем з мінеральної вати та обшивкою з обох сторін.  
Обшивка стін по каркасу: зовнішня - композитні матеріали типу "Алюкобонд"; внутрішня (стіни та стеля) - гіпсокартонні листи.  
Підлога - дерев'яні дошки 40 мм по металевому каркасу з утеплювачем з мінераловатних плит та покриттям з негорючого матеріалу.  
Покрівля - по металевим прогонам і решетуванню з покриттям металевими профільованими листами, з утеплювачем з мінераловатних плит, гідро- і пароізоляцією.  
Зовнішня обробка:  
поверхні стін - композитні матеріали типу "Алюкобонд";  
вікна - металопластикові з вакуумними склопакетами;  
двері - металеві;  
покрівля - металеві профільовані листи.
2. Тимчасова споруда не електрифікується та працює протягом світлового дня.  
Опалення - відсутнє.
3. Благоустрій прилеглої території виконується згідно з планом благоустрою.

ФОП

Архітектор

Кваліфікаційний сертифікат серія АА № 001542

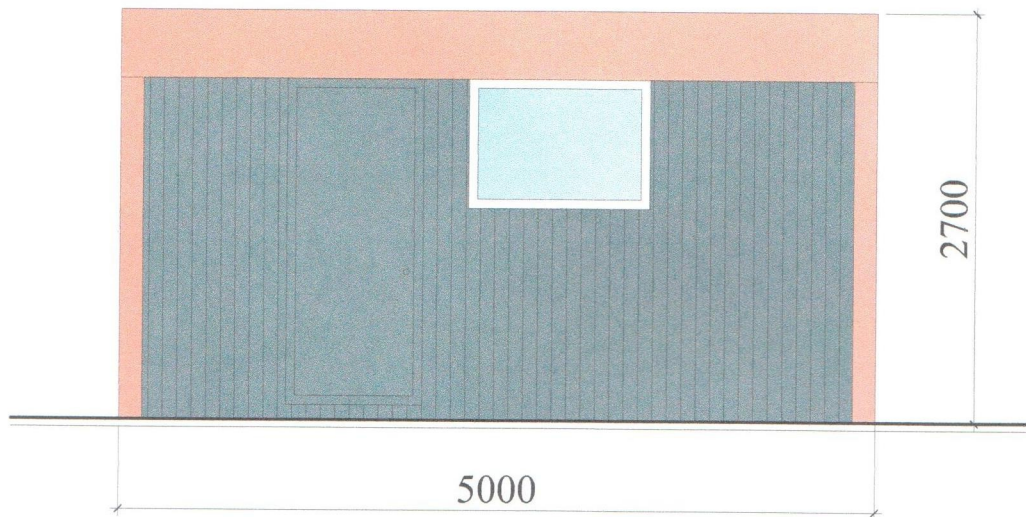


М.В. Баркар

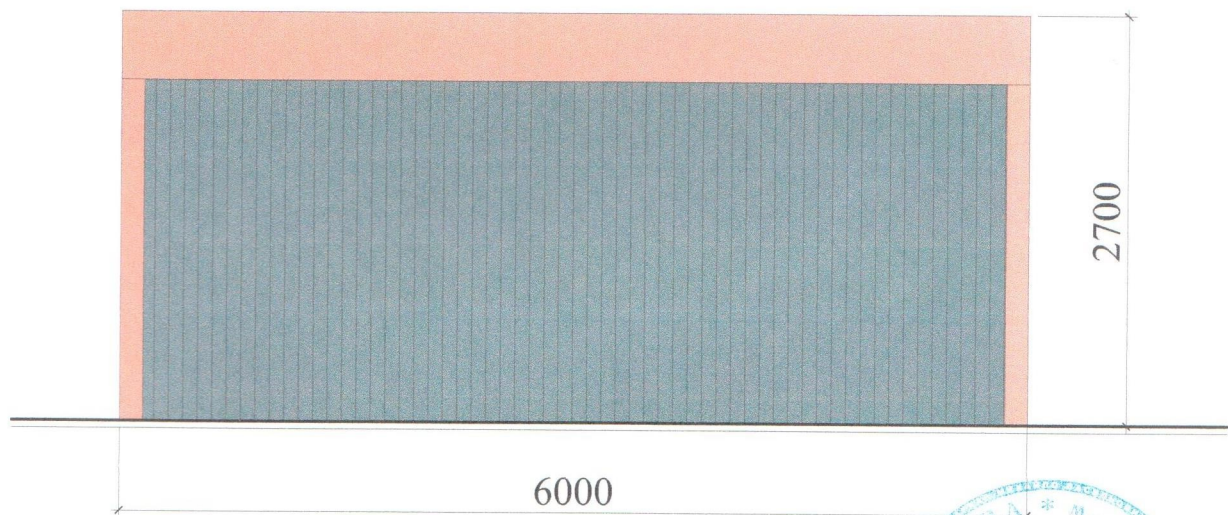
Л.В. Вальтер

# ЕСКІЗИ ФАСАДІВ ТС

Головний фасад М 1:50



Бічний фасад М 1:50



ФОП

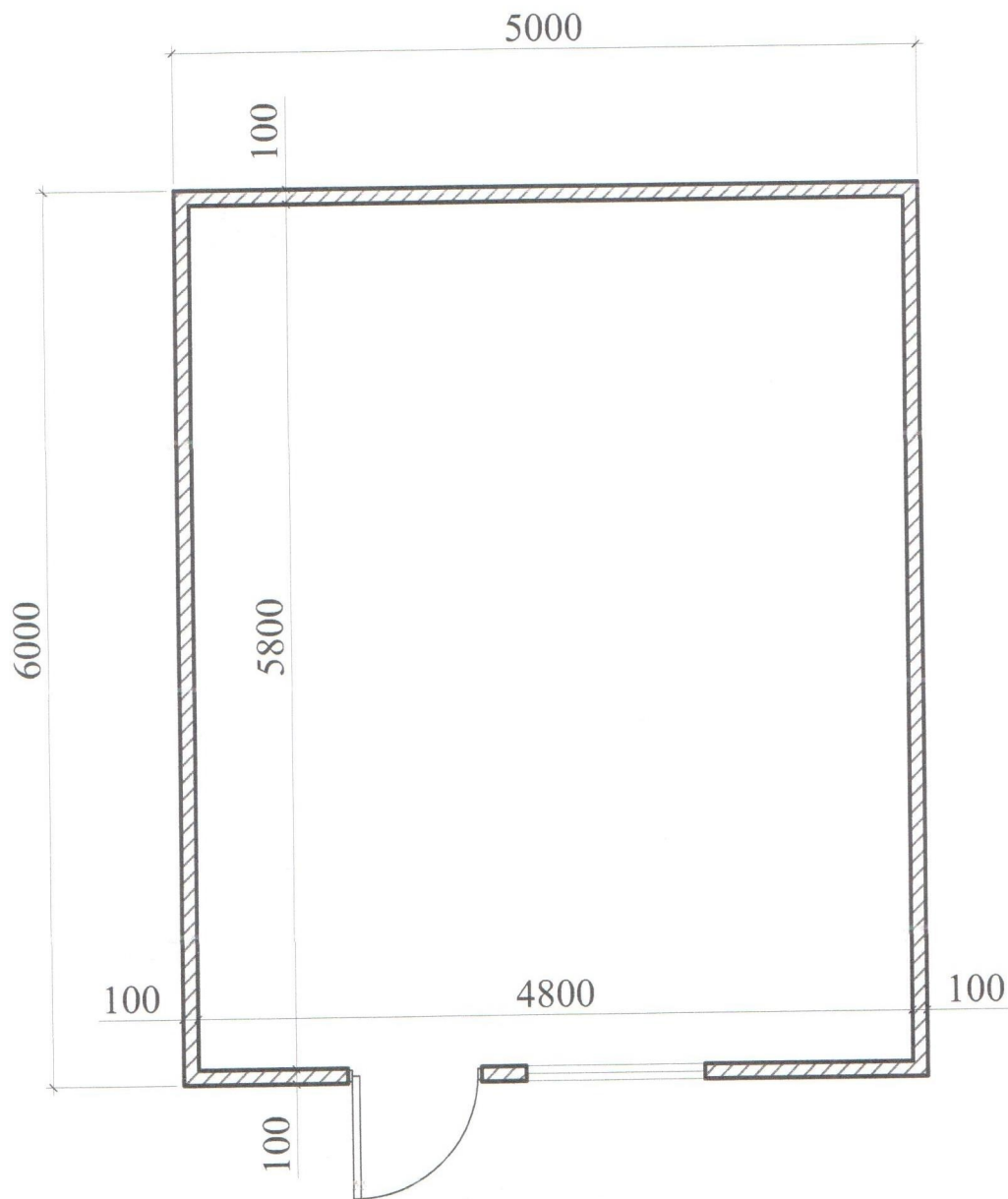
Архітектор

Кваліфікаційний сертифікат серія АА № 001542





# План ТС М 1:50



ФОП

Архітектор

Кваліфікаційний сертифікат серія АА № 001542



М.В. Баркар

Л.В. Вальтер

# СХЕМА РОЗМІЩЕННЯ ТС М 1:500

Площа земельної ділянки згідно з документами  
на землекористування - землі міста



## Експлікація:

- 1) місце розташування ТС;
- 2) червоні лінії;
- 3) лінії регулювання забудови;
- 4) місця підключення до інженерних мереж.

## Умовні позначення:

- межа благоустрою ділянки розміщення ТС
- проектна ТС
- існуючі будівлі та споруди
- існуючі дороги та проїзди

ФОП

Архітектор

Кваліфікаційний сертифікат серія АА № 001542

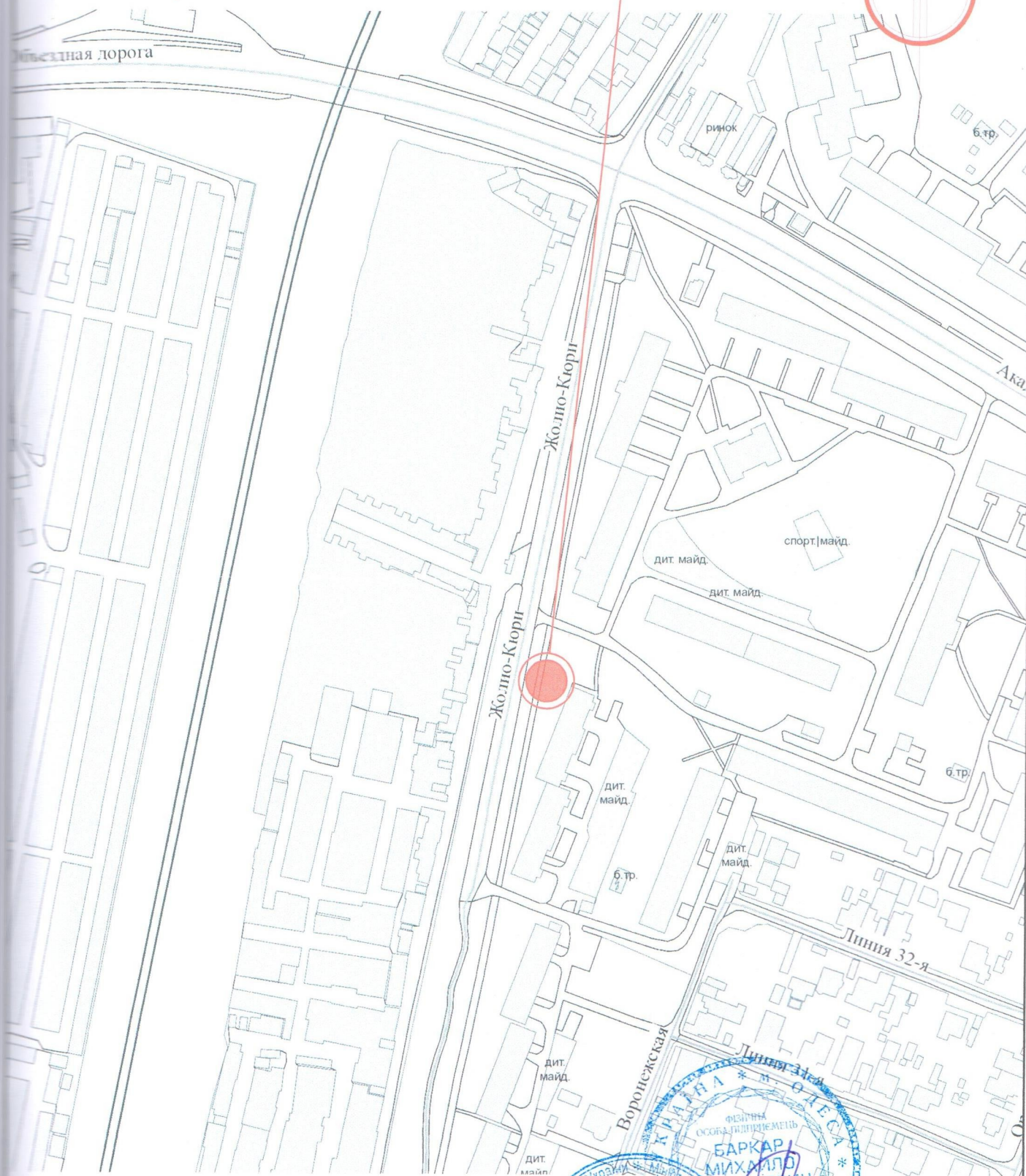
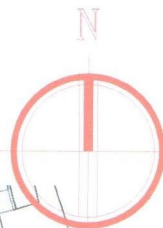


М.В. Баркар

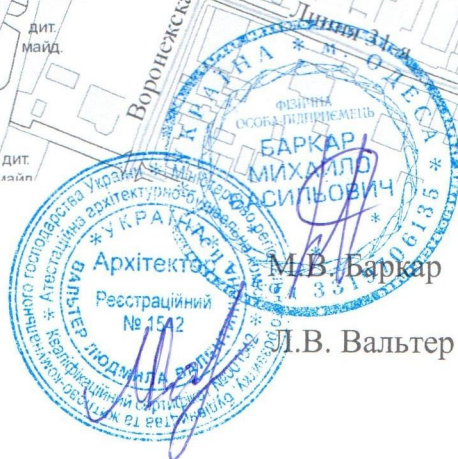
Л.В. Вальтер



Місце розміщення об'єкту



Кваліфікаційний сертифікат серія АА № 001542



М.В. Баркар

Л.В. Вальтер