

## ПОЯСНЮВАЛЬНА ЗАПИСКА

1. Тимчасова споруда (ТС) для здійснення підприємницької діяльності має закриті приміщення для тимчасового перебування людей.

За умовну позначку 0.000 прийнятий рівень чистої підлоги ТС.

Ступінь вогнестійкості - Ша.

Габаритні розміри павільйону в плані - 4.00м x 3.00м.

Площа забудови ТС - 12.00м<sup>2</sup>.

У павільйоні розташоване приміщення, загальною площею - 10.64м<sup>2</sup>.

Внутрішня висота ТС від рівня чистої підлоги складає - 2.50м.

Загальна висота ТС - 3.00м.

Грунт заснування, до встановлення ТС, ретельно утрамбован щебнем та покладена тротуарна плитка.

ТС встановлена без улаштування фундаментів.

Стіни споруди запроектовані по типу «Сендвич», товщиною 100мм із утеплювачем з мінеральної вати та обшивкою з обох сторін.

Обшивка стін по каркасу: зовнішня - кольорові сендвіч панелі, внутрішня (стіни й стеля) - пластикова вагонка.

Підлога - дерев'яні дошки 40мм по металевому каркасу з утеплювачем із мінераловатних плит та покриттям з негорючого матеріалу.

Покрівля - по металевим прогонам і решетуванню з покриттям із профільованного сталевих листа, з утеплювачем із мінераловатних плит, гидро- і пароізоляцією.

### Зовнішня обробка.

**поверхні стін** - кольорові сендвіч панелі;

**вікна** - металопластикові з вакуумними склопакетами;

**двері** - металопластикові;

**покрівля** - профільований сталевий лист;

**козирок** - полікарбонат.

2. Стационарна тимчасова споруда підключена до мереж електропостачання згідно з діючими нормами та ТУ. Точка підключення - близька опора, що розташована поряд з територією ділянки, згідно з ТУ.

Опалювання - електричне з встановленням навісних електро-конвекторів з регулюванням температури.

Освітлення приміщення виконується стельовими світильниками з люмінесцентними лампами.

Розподільні мережі павільйону, виконані проводами з мідними жилами, що прокладені у трубах та приховані в обшивці стін. Мережі обрані по тривалодопустимим струмам навантаження.

Захист мереж від дії струмів коротких замикань і перевантаження здійснюється автоматичними вимикачами щитка.

3. Благоустрій прилеглої території виконується згідно з планом благоустрою.

Освітлення території передбачене світильниками, що розташовані під козирьком ТС.

ГАП

Кваліфікаційний сертифікат серія АА №000199

Архітектор

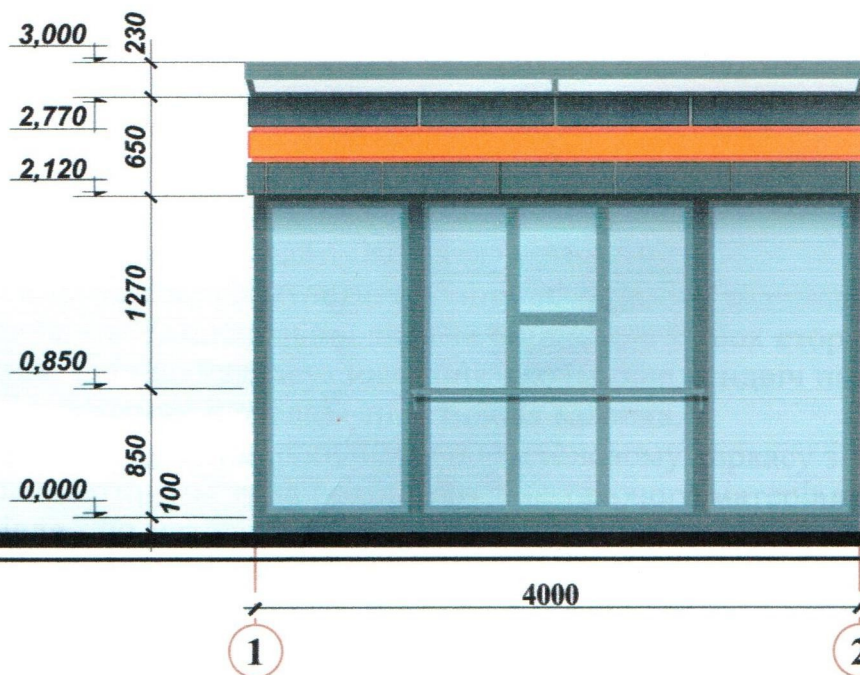


Ігнатова Л.А.

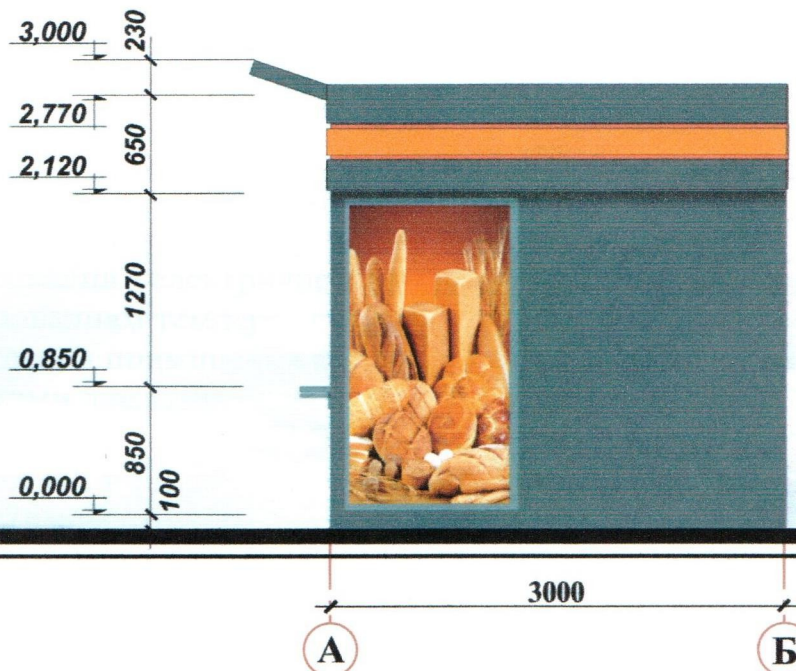
Чабан Л.В.

# ЕСКІЗИ ФАСАДІВ ТС, М 1:50

## Головний фасад



## Бічний фасад



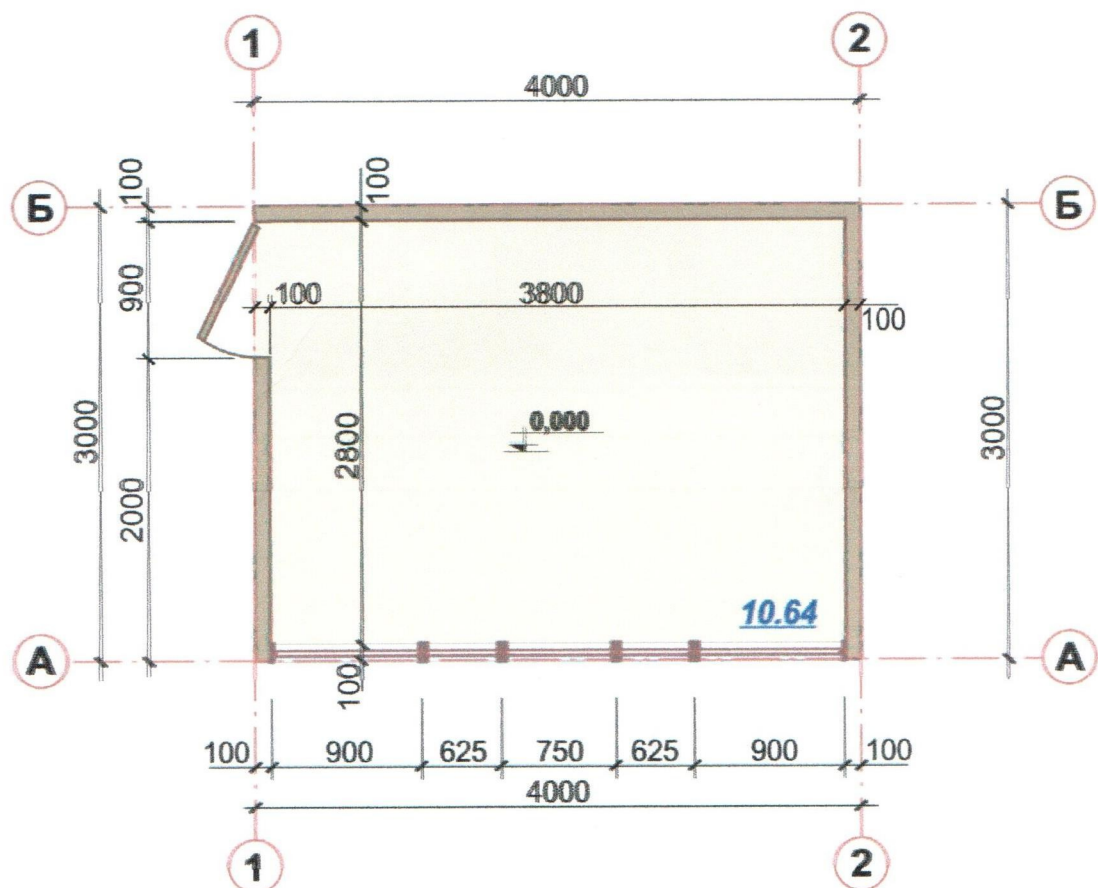
ГАП  
Кваліфікаційний сертифікат серія АА №000199  
Архітектор



Ігнатова Л.А.

Чабан Л.В.

# ПЛАН ТС, М 1:50



ГАП  
Кваліфікаційний сертифікат серія АА №000199  
Архітектор



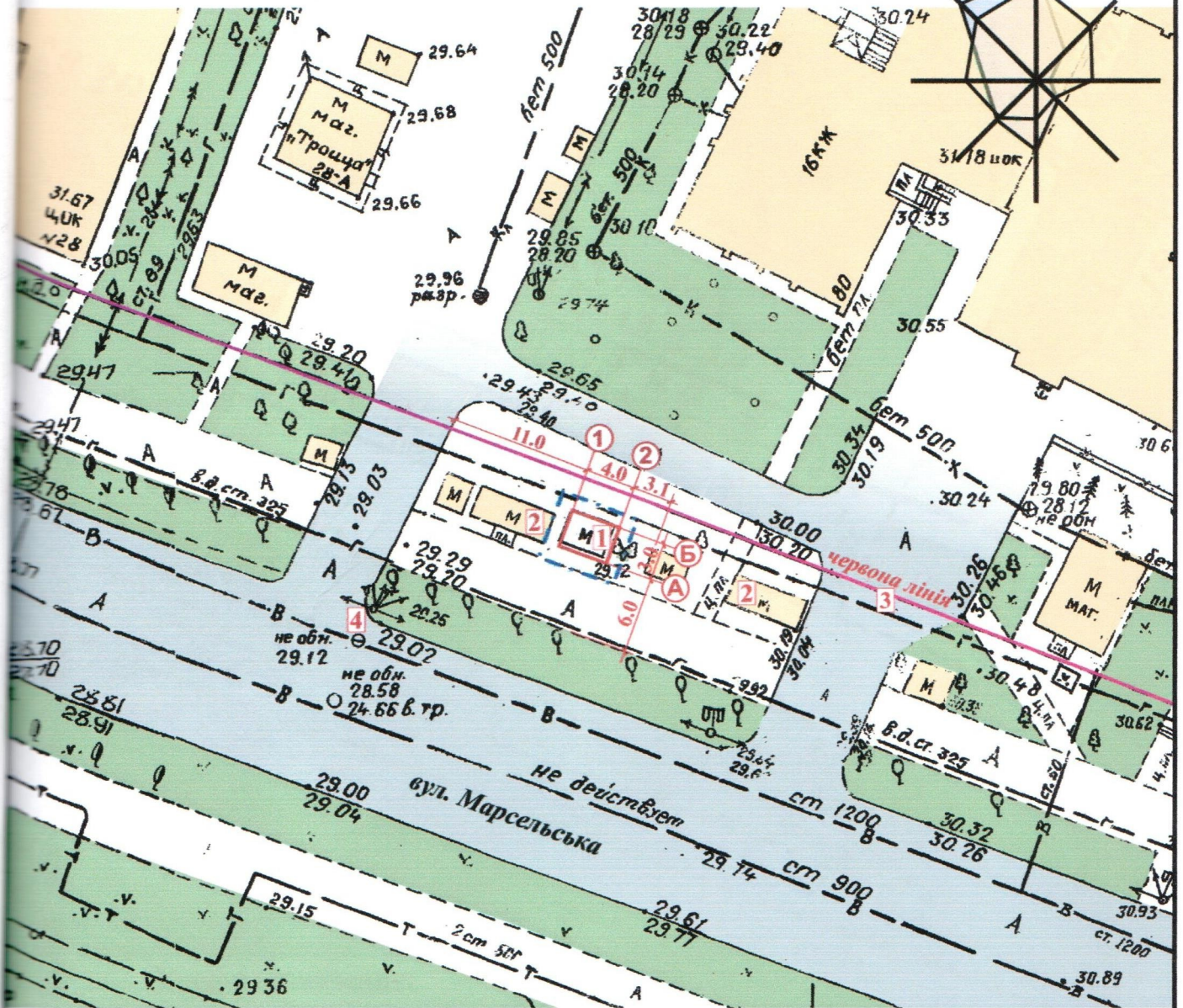
Ігнатова Л.А.

Чабан Л.В.

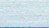
### СХЕМА РОЗМІЩЕННЯ ТС М 1:500

Площа земельної ділянки згідно з документами на землекористування

Город земель фонд \_\_\_\_\_ земля м.Одеси



**Умовні позначення:**

- |   |  |
|---|--|
|  | - Тимчасова споруда                      |
|  | - Існуючі будівлі і споруди              |
|  | - Існуючі дороги                         |
|  | - Озеленення                             |
|  | - Межа благоустрою ділянки розміщення ТС |

### Експлікація:

- 1) місце розташування ТС;
- 2) лінії регулювання забудови;
- 3) червоні лінії;
- 4) місця підключення до інженерних мереж.

ГАП  
Кваліфікаційний сертифікат серія АА №000199

## Архітектор

**Ігнатова Л.А.**

**Чабан Л.В.**



# СИТУАЦІЙНИЙ ПЛАН, М 1:2000



ГАП  
Кваліфікаційний сертифікат серія АА №000199  
Архітектор



Ігнатова Л.А.  
Чабан Л.В.