

## СТИСЛА ПОЯСНЮВАЛЬНА ЗАПИСКА

1. Стационарна тимчасова споруда для здійснення підприємницької діяльності ФОП Жуков О.М., розташована за адресом: вул. Семена (Дніпропетровська дорога), 125.  
Ступінь вогнестійкості — Ша.  
Габаритні розміри ТС в осях 1-4; А-Г- 8,8м x 3,95м.  
Загальна висота ТС - 2,95 м.  
Площа забудови ТС — 25,65 м<sup>2</sup>.  
Загальна площа ТС — 23,13 м<sup>2</sup>.  
ТС встановлюється без закладення фундаменту на існуючому асфальтобетонному покритті.  
Основні конструкції виконані по металевому каркасу.  
Стіни споруди виконані по типу «Сендвич», товщиною 100мм з утепленням та обшивкою.  
Зовнішня обробка - Алюмінієві композитні панелі Ukabond 3 021 Г2 Н.  
Утеплювач - «Ізовер» по розрахунку.  
Внутрішня обробка: стін — гіпсокартоні конструкції, підшивка стелі — гіпсокартон.  
Підлога в приміщенні - утеплений лінолеум.  
Покрівля — по металевим прогонам і решетуванню з покриттям із профільованого сталевих листа, з утеплювачем з мінераловатних плит з гідро- та пароізоляцією.  
Віконні та дверні отвори заповнено металопластиковими блоками з енергозберігаючими властивостями.  
Несучі конструкції покриття - металеві ферми.
2. Стационарна тимчасова споруда забезпечена електроконвекторами підключенням к існуючим внутрішньоквартальним мережам.  
Підключення — опора, що розташована поряд з ТС.  
Освітлення приміщень виконане стельовими світлодіодними світильниками.  
Для урахування електроенергії на вводі встановлено вводно - лічильний пристрій типу ПВУ.  
Захист мереж від дії струмів коротких замикань і перенавантаження здійснюється автоматичними вимикачами щитка.  
Електропостачання - згідно договору про користування електричною енергією з ВАТ «Одесаобленерго», та відповідно ТУ.
3. Благоустрій прилеглої території виконується згідно з планом благоустрою.  
Освітлення території передбачене світильниками, що розміщуються на головному фасаді ТС.

Лист № 001	Лист № 002	Лист № 003
------------	------------	------------

# Ескіз фасадів ТС М 1 : 50

Головний фасад

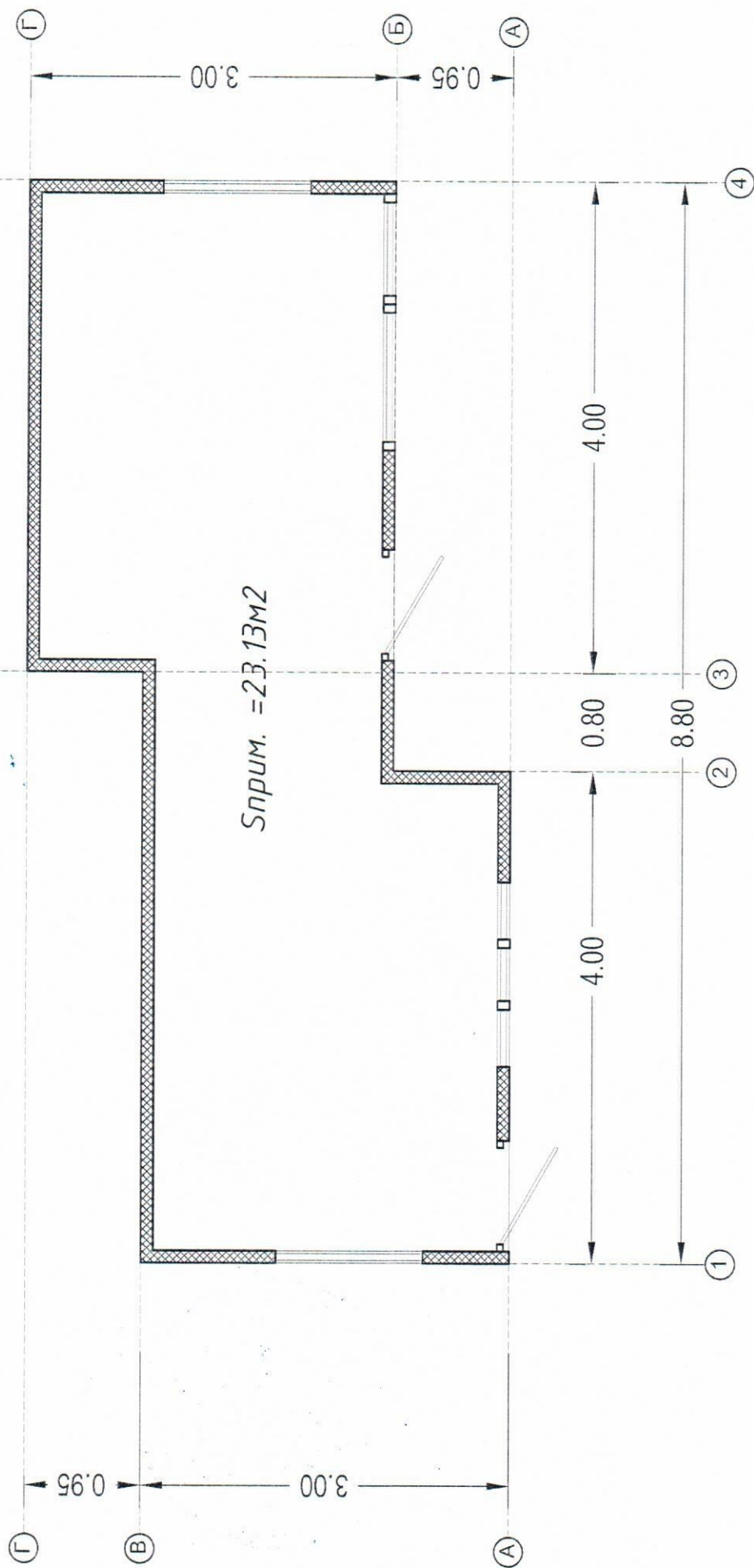


Керівник проекту  
Лукін С.Г.  
Архітектор  
Каравайова Т.Г.  
Інженер  
Дата складання  
20 року





# ПЛАН ПРИМІЩЕННЯ М 1 : 50



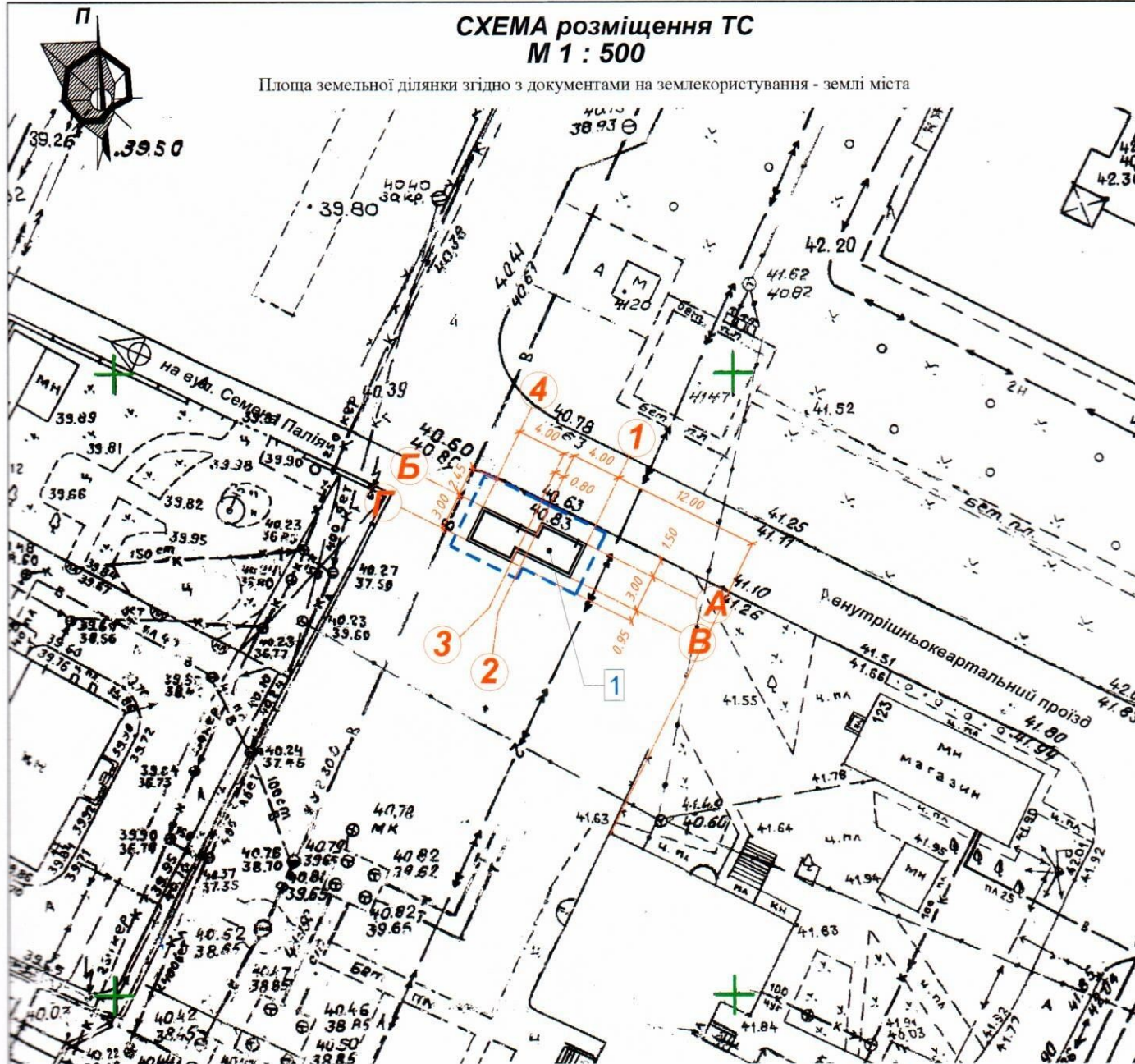
Квал. сертифікат серії  
АА № 003910 від 31.08.2017р

Дата складання 20 роки

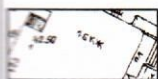


# СХЕМА розміщення ТС М 1 : 500

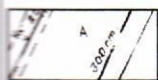
Площа земельної ділянки згідно з документами на землекористування - землі міста



## УМОВНІ ПОЗНАЧЕННЯ



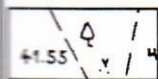
- Існуючі споруди, будівлі



- Існуючі дороги, проїзди



- Існуючі споруди для провадження підприємницької діяльності (ТС)



- Озелення (існ.)



Мережі телекомунікацій



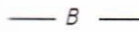
Умовні межі благоустрою



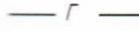
Дороги, під'їзди, пішохідні доріжки (існ.)



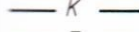
Лінії електромереж



В Мережі Водопостачання



Г Мережі газопостачання



К Мережі комунальної каналізації



Т Мережі теплопостачання

## ЕКСПЛІКАЦІЯ

1. місце розташування ТС - ФО-П Жуков О.М.
2. червоні лінії
3. лінії регулювання забудови
4. місця підключення до інженерних мереж  
(ТУ отримуються самостійно у балансоутримувача відповідних мереж)

Керівник ПП "ОДЕСЬКЕ БТ" Кармаліта Г.Г.

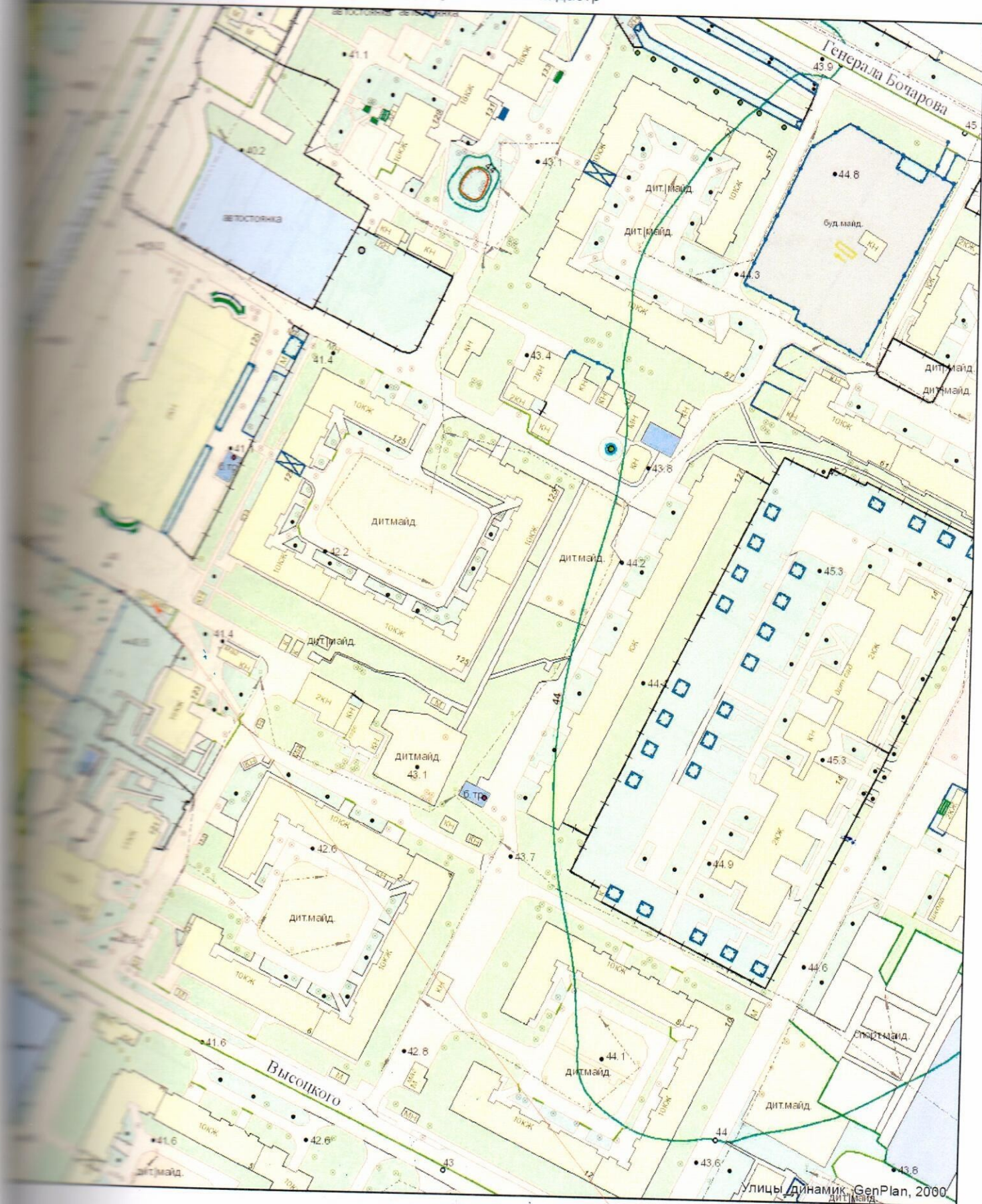
Архітектор Лукін С.Є. Квал. сертифікат серії  
АА № 003910 від 31.08.2017р

Дата складання 20 року



# СИТУАЦІЙНА СХЕМА

Градостроительный кадастр



1:2000

Місце розміщення  
ТС для ФО-П Жуков О.М.