

СТИСЛА ПОЯСНЮВАЛЬНА ЗАПИСКА

1. Група стаціонарних тимчасових споруд для здійснення підприємницької діяльності має торгівельні приміщення для тимчасового перебування людей. За умовну позначку ± 0.000 прийнятий рівень чистої підлоги ТС.

Ступень вогнестійкості - Ша.

Група складається з двох павільонів складної форми у плані. Габаритні розміри павільйону ТС1 у плані - 6,80 x 4,20 м; ТС2 у плані - 6,80 x 3,90 м. Загальна площа групи ТС - 50,86 м².

Внутрішня висота павільонів від рівня чистої підлоги складає - 2,80 м.

Загальна висота складає - 3,50 м.

ТС встановлюється без влаштування фундаментів, на існуючу тротуарну плитку.

Грунт основи, до встановлення ТС, ретельно утрамбовується щебнем та укладається бетонна тротуарна плитка.

Стіни споруд запроектовані товщиною 100 мм із утеплювачем з мінеральної вати та обшивкою з обох сторін.

Обшивка стін по каркасу: зовнішня - профільовані металеві листи; внутрішня (стіни та стеля) - гіпсокартонні листи.

Підлога - дерев'яні дошки 40 мм по металевому каркасу з утеплювачем з мінераловатних плит та покриттям з негорючого матеріалу.

Покрівля - по металевим прогонам і риштуванню з покриттям покрівельними профільованими металевими листами, з утеплювачем з мінераловатних плит, гідро- і пароізоляцією.

Зовнішня обробка:

поверхні стін - профільовані металеві листи;

вікна та двері - металопластикові з вакуумними склопакетами;

покрівля - покрівельні профільовані металеві листи.

2. Група стаціонарних тимчасових споруд підключається до мереж електропостачання згідно з діючими нормами та ТУ. Точка підключення - згідно з ТУ.

Опалення - електричне з встановленням навісних електро-конвекторів з регулюванням температури.

Освітлення приміщення виконується світильниками з люмінісцентними лампами.

Розподільні мережі виконані проводами з мідними жилами, що прокладені у трубах та приховані в обшивці стін.

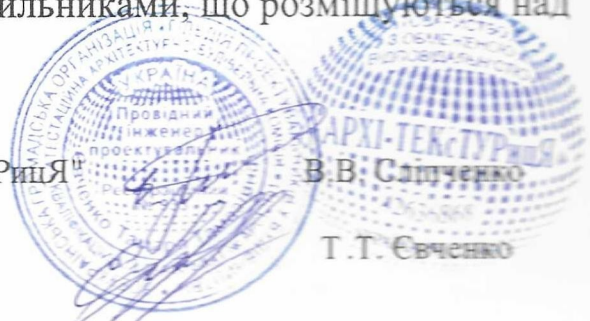
Захист мереж від дії струмів коротких замикань та перевантажень здійснюється автоматичними вимикачами щитка.

3. Благоустрій прилеглої території виконується згідно з планом благоустрою. Освітлення території передбачене світильниками, що розміщуються над входами ТС.

В.о.директора ТОВ "АРХІ-ТЕКСТУРІЯ"

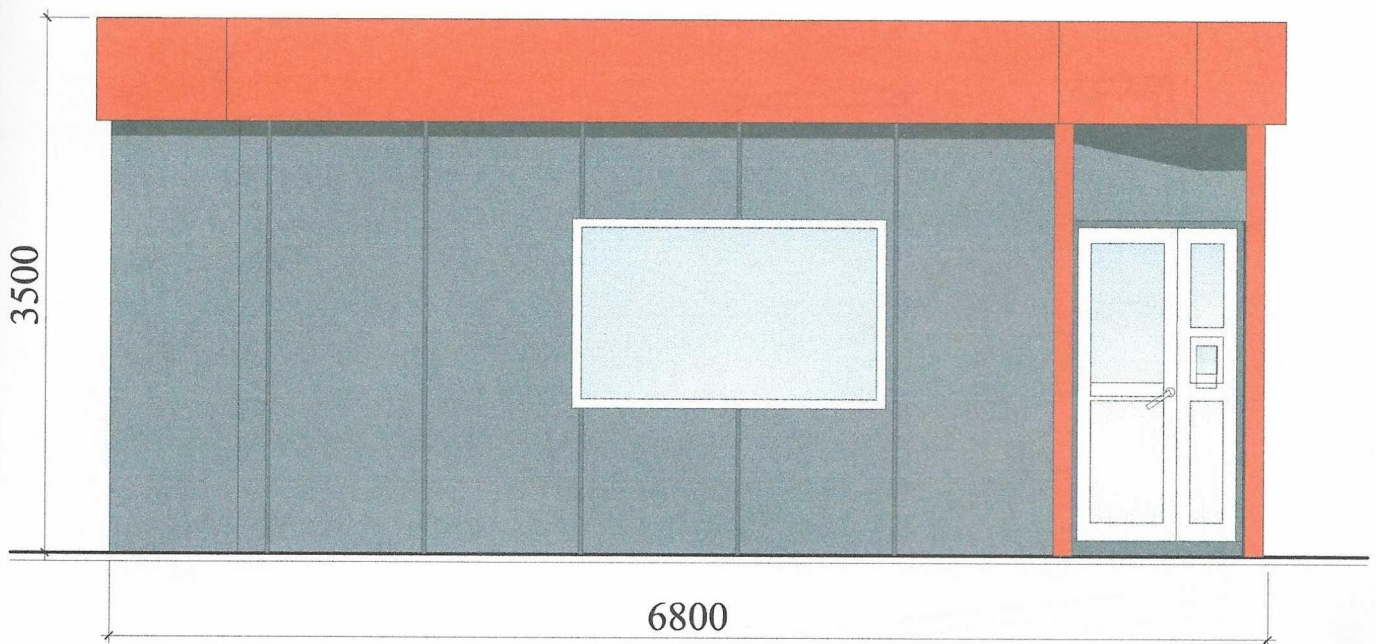
Головний інженер

Кваліфікаційний сертифікат серія АР № 012191

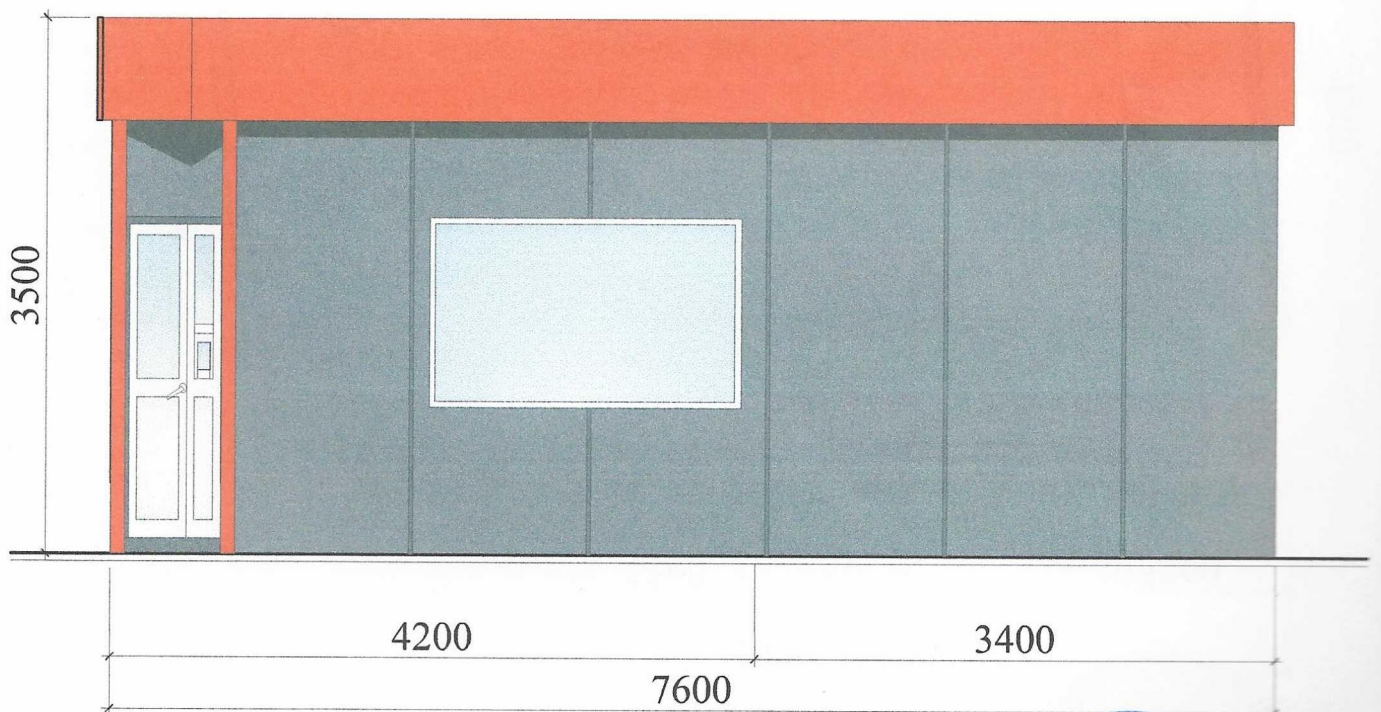


ЕСКІЗИ ФАСАДІВ ГРУПИ ТС

Головний фасад групи ТС М 1:50



Бічний фасад групи ТС М 1:50



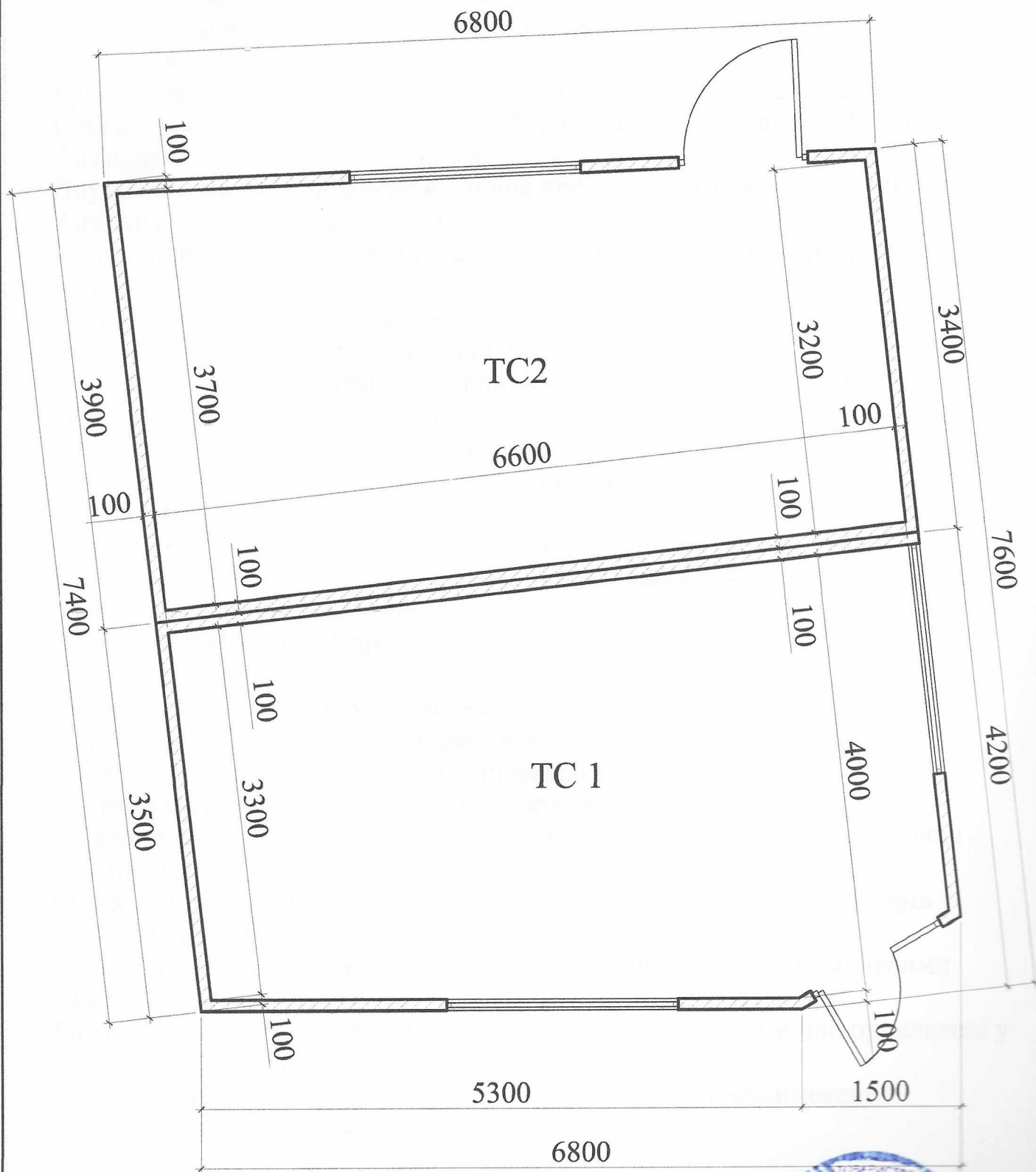
В.о.директора ТОВ "АРХІ-ТЕКСТУРИЦЯ"

Головний інженер

Кваліфікаційний сертифікат серія АР № 012191



План групи ТС М 1:50



В.о.директора ТОВ "АРХІ-ТЕКСТУРІЯ"

Головний інженер

Кваліфікаційний сертифікат серія АР № 012191

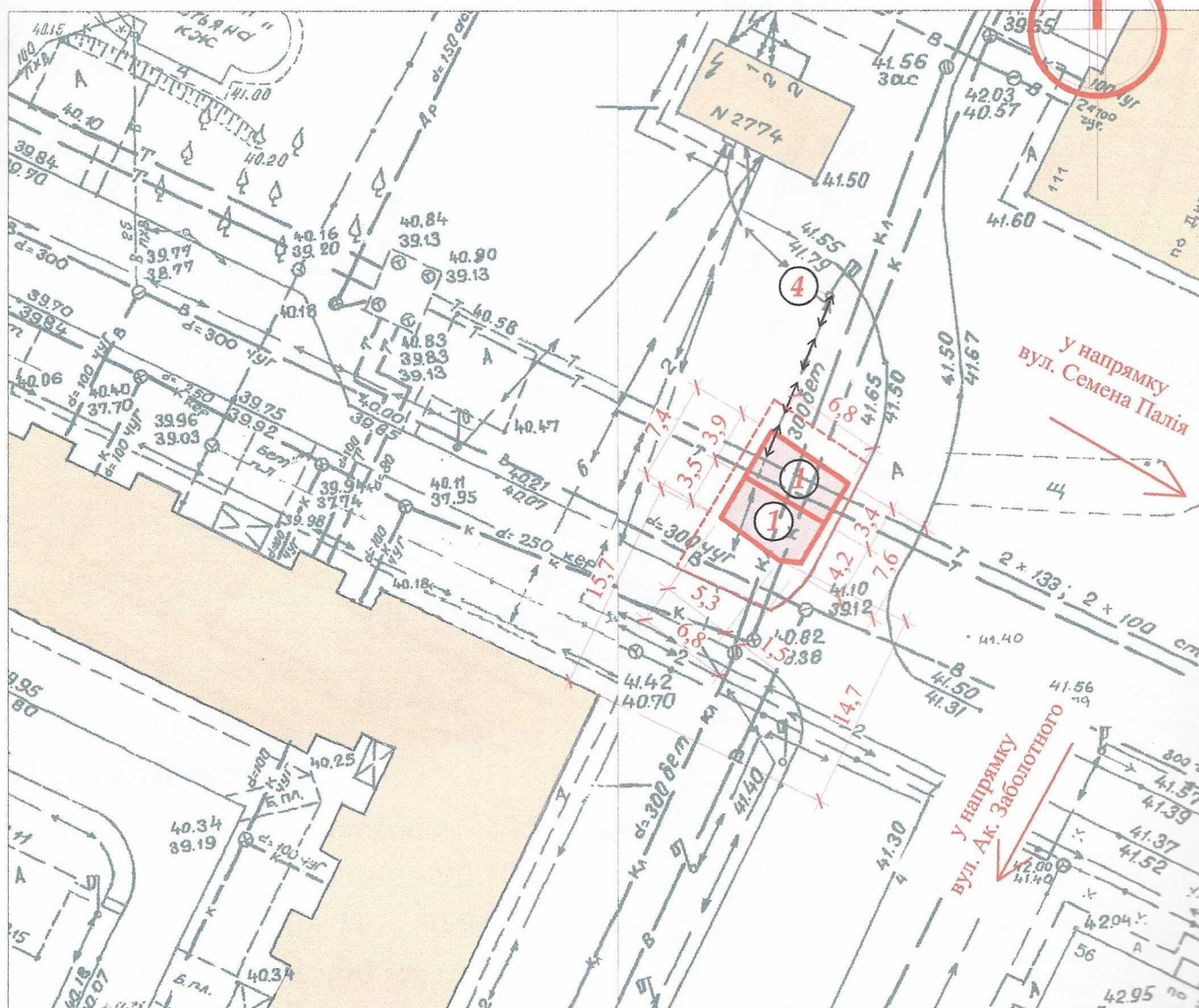


В.В. Сліаченко

Т.Т. Євченко


СХЕМА РОЗМІЩЕННЯ ТС М 1:500

Площа земельної ділянки згідно з документами
на землекористування - землі міста

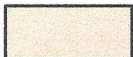


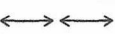
Експлікація:

- 1) місце розташування групи ТС;
- 2) червоні лінії;
- 3) лінії регулювання забудови;
- 4) місця підключення до інженерних мереж.

 - межа благоустрою ділянки розміщення групи ТС

 - проектна група ТС

 - існуючі будівлі

 - підключення до мереж електропостачання

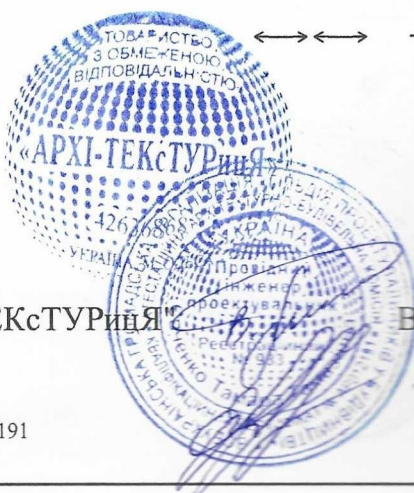
В.о.директора ТОВ "АРХІ-ТЕКСТУРІЯ"

В.В. Сліпченко

Головний інженер

Т.Т. Євченко

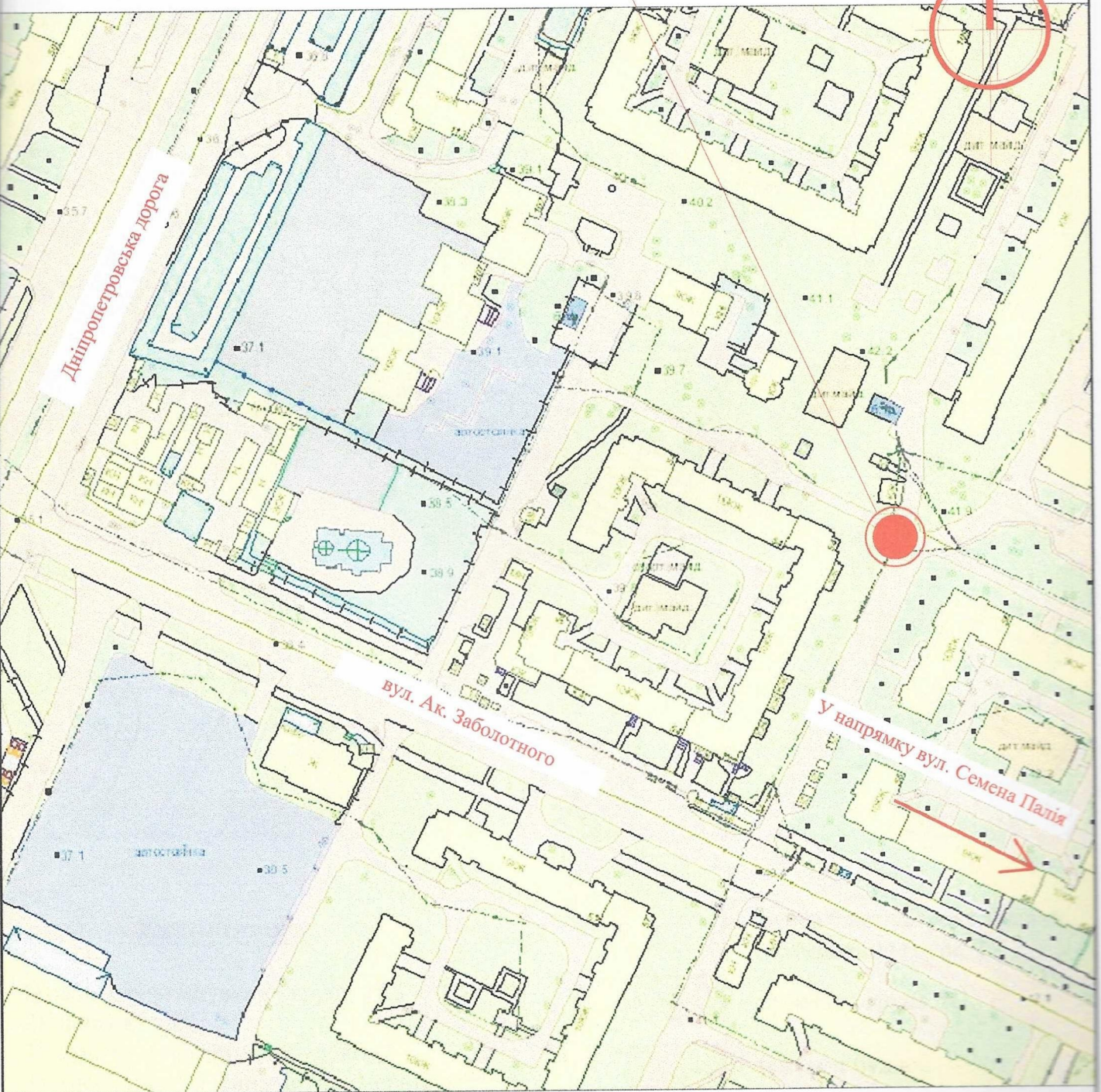
Кваліфікаційний сертифікат серія АР № 012191



Ситуаційний план М 1:2000

Місце розміщення об'єкту

N



В.о.директора ТОВ "АРХІ-ТЕКСТУРІЯ"

В.В. Сліпченко

Головний інженер

Кваліфікаційний сертифікат серія АР № 012191

Т.Т. Євченко

