

## ПОЯСНЮВАЛЬНА ЗАПИСКА

1. Тимчасова споруда (ТС) для здійснення підприємницької діяльності має закриті приміщення для тимчасового перебування людей.

За умовну позначку 0.000 прийнятий рівень чистої підлоги ТС.

Ступінь вогнестійкості - IIIа.

Габаритні розміри кіоска в плані - 2.85м x 2.50м.

Площа забудови ТС - 7.12м<sup>2</sup>.

У кіоску розташоване приміщення, площею - 6.09м<sup>2</sup>.

Внутрішня висота ТС від рівня чистої підлоги складає - 2.40м.

Загальна висота ТС - 2.90м.

Грунт заснування, до встановлення ТС, ретельно утрамбован щебнем та покладен асфальтобетон. ТС встановлена без улаштування фундаментів.

Стіни споруди запроектовані по типу «Сендвич», товщиною 100мм із утеплювачем з мінеральної вати та обшивкою з обох сторін.

Обшивка стін по каркасу: зовнішня - алюмінієві композитні панелі.

внутрішня (стіни й стеля) - пластикова вагонка.

Підлога - дерев'яні дошки 40мм по металевому каркасу з утеплювачем із мінераловатних плит та покриттям з негорючого матеріалу.

Покрівля - по металевим прогонам і решетуванню з покриттям із профільованого сталевих листа, з утеплювачем із мінераловатних плит, гидро- і пароізоляцією.

### Зовнішня обробка.

**поверхні стін** - кольорові алюмінієві композитні панелі;

**вікна** - металопластикові з вакуумними склопакетами;

**двері** - металеві;

**покрівля** - профільований сталевий лист;

2. Стационарна тимчасова споруда підключена до мереж електропостачання згідно з діючими нормами та ТУ. Точка підключення - близька опора, що розташована поряд з територією ділянки, згідно з ТУ.

Опалювання - електричне з встановленням навісних електро-конвекторів з регулюванням температури.

Освітлення приміщення виконане стельовими світильниками з люмінесцентними лампами.

Розподільні мережі ТС, виконані проводами з мідними жилами, що прокладені у трубах та приховані в обшивці стін. Мережі обрані по тривалодопустимим струмам навантаження.

Захист мереж від дії струмів коротких замикань і перевантаження здійснюється автоматичними вимикачами щитка.

3. Благоустрій прилеглої території виконується згідно з планом благоустрою.

Освітлення території передбачене світильниками, що розташовані під козирьком ТС.

ГАП

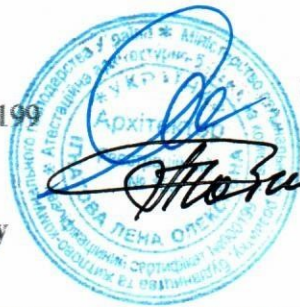
Кваліфікаційний сертифікат серія АА №000199

Архітектор

Дата складання "10" 06. 2019 року

Ігнатова Л.О.

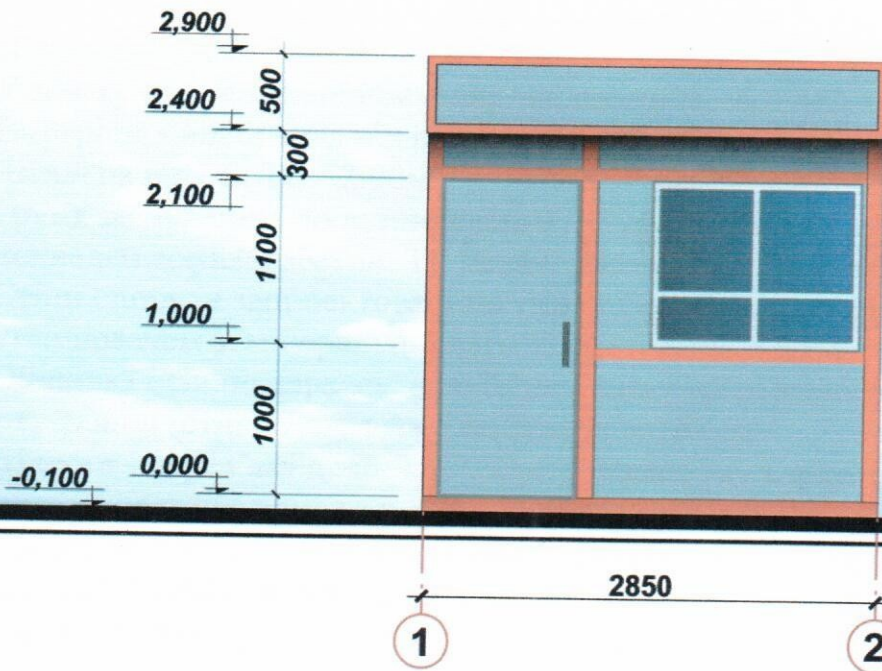
Чабан Л.В.



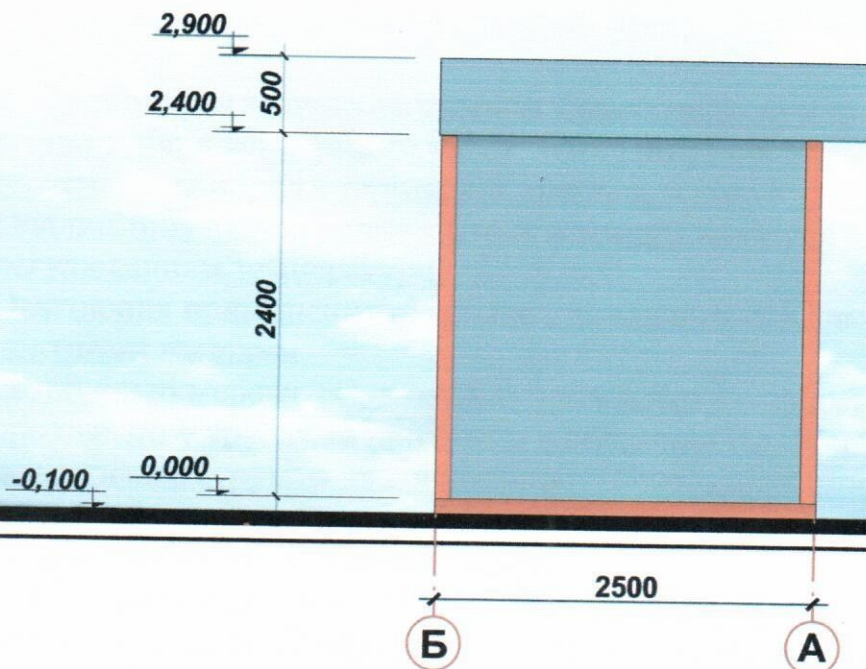


# ЕСКІЗИ ФАСАДІВ ТС, М 1:50

## Головний фасад



## Бічний фасад



ГАП  
Кваліфікаційний сертифікат серія АА №000199

Архітектор

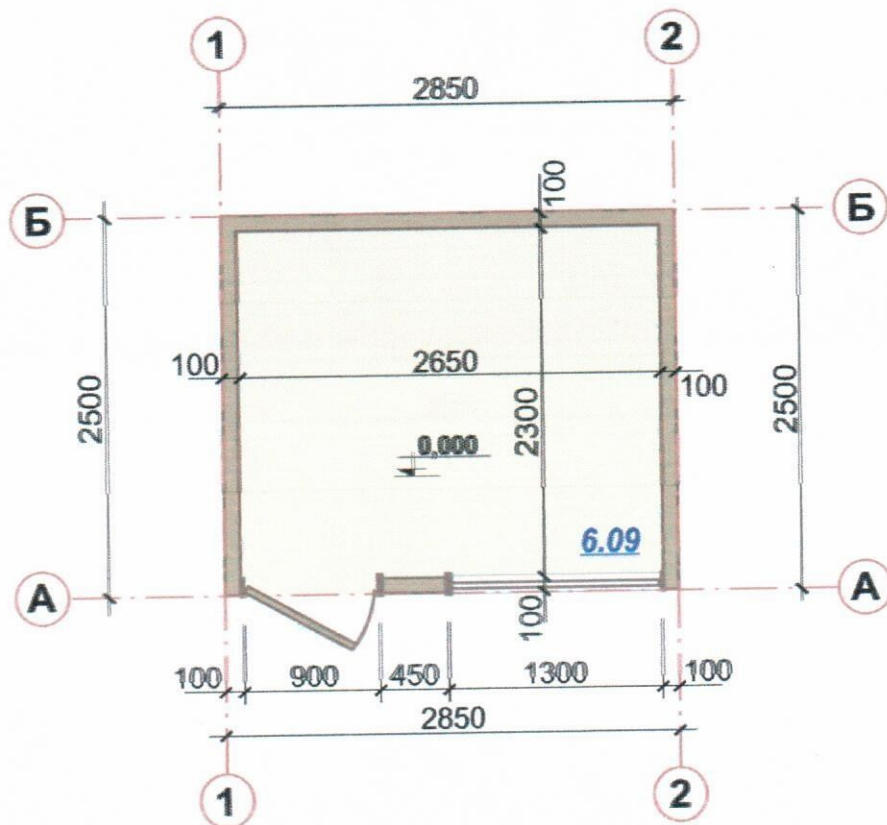
Дата складання "10" 06. 2019 року



Ігнатова Л.О.

Чабан Л.В.

# ПЛАН СТАЦІОНАРНОЇ ТИМЧАСОВОЇ СПОРУДИ, М 1:50



ГАП  
Кваліфікаційний сертифікат серія АА №000199

Архітектор

Дата складання "10" 06. 2019 року



Ігнатова Л.О.

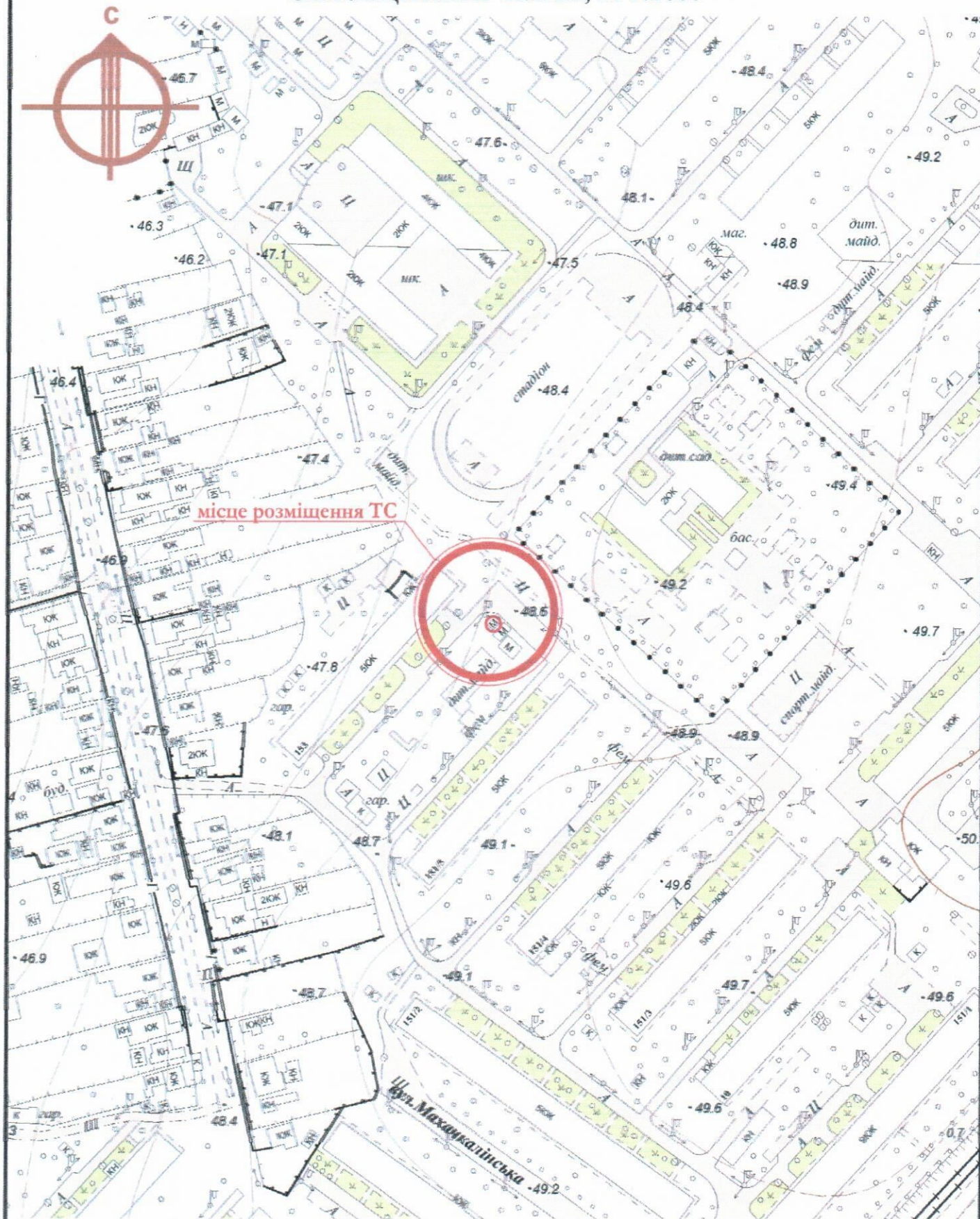
Чабан Л.В.







# СИТУАЦІЙНИЙ ПЛАН, М 1:2000



ГАП  
Кваліфікаційний сертифікат серія АА №000199

Архітектор

Дата складання " 10 " 06. 2019 року

Ігнатова Л.О.

Чабан Л.В.

