

## Пояснювальна записка

Група стаціонарних тимчасових споруд (далі - ТС) складається з п'яти кіосків, зблокованих між собою.

Група ТС встановлюється на ділянці, яка розташована у Суворовському районі міста Одеси за адресою: просп. Добровольського, 98.

Тимчасова споруда - торговельного призначення для здійснення підприємницької діяльності. Кожна з ТС, що підлягає встановленню, уявляє собою одноповерховий об'єм, який має одне приміщення, що використовується для розміщення торговельного обладнання.

Вхід для відвідувачів до приміщення не передбачається.

ТС встановлюється без улаштування фундаменту на покриття, виконане по ретельно ущільненому ґрунту основи.

Ступінь вогнестійкості ТС - IVa.

Група ТС складається з кіосків двох типів. ТС прямокутні в плані, з зовнішніми габаритними розмірами:

1-й тип 2,00 x 2,025 x 3,05 (Н) м;

2-й тип 3,00 x 2,025 x 3,05 (Н) м.

Кіоски першого типу встановлюються у кількості трьох, другого типу - у кількості двох.

Площа приміщення ТС 1-го типу встановлює 3,90 м<sup>2</sup>, 2-го типу - 5,90 м<sup>2</sup>.

За умовну позначку 0,000 прийнятий рівень чистої підлоги ТС.

Внутрішня висота приміщення від рівня чистої підлоги до стелі складає 2,70 м.

Огороджувальні конструкції ТС виконуються з полегшеного металевих каркасу з зовнішньою обшивкою сталевими профільованими листами.

Товщина стін складає 50 мм.

Внутрішня обшивка стін та стелі виконується з плит ДСП.

Покрівля виконується по металевому каркасу з покриттям з профільованих сталевих листів.

Покриття підлоги - лінолеум по листам ДСП, які укладаються по металевому каркасу.

Головний фасад перекривається у неробочий час металевою ролетною конструкцією, закріпленою вздовж всього фасада.

При встановленні ТС всі існуючі зелені насадження підлягають збереженню.

Зовнішня обробка:

Поверхні стін - металеві профільовані листи забарвлені;

Покриття покрівлі - профільовані сталеві листи.

Інженерне обладнання:

Стаціонарна тимчасова споруда підключається до мереж електропостачання згідно з діючими нормами та ТУ. Кожна тимчасова споруда розглядаємої групи оснащується лічильником електроенергії.

Освітлення приміщення виконується стельовими світильниками з люмінесцентними лампами.

Зовнішнє освітлення планується світильниками, закріпленими на опорах, розташованих на території ділянки.

Опалення приміщень кіосків не передбачається.

Точка підключення до мереж електропостачання - найближча опора, що розташована на території ділянки.

ТЭП:

Площа умовного благоустрою - 71,65 м<sup>2</sup>

Площа забудови - 24,3 м<sup>2</sup>

Площа мостіння - 47,35 м<sup>2</sup>

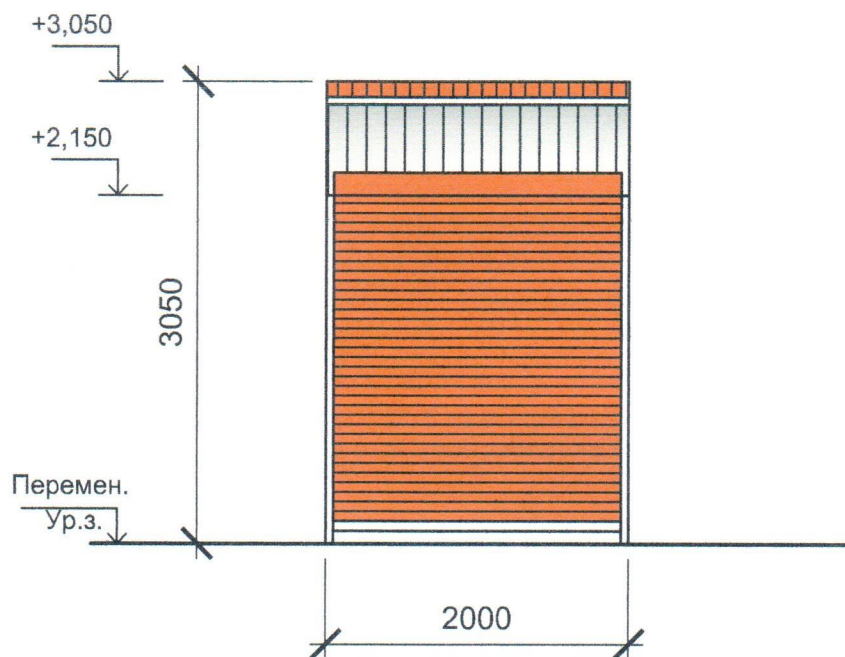
Директор КП "Одеспроект"

Архітектор

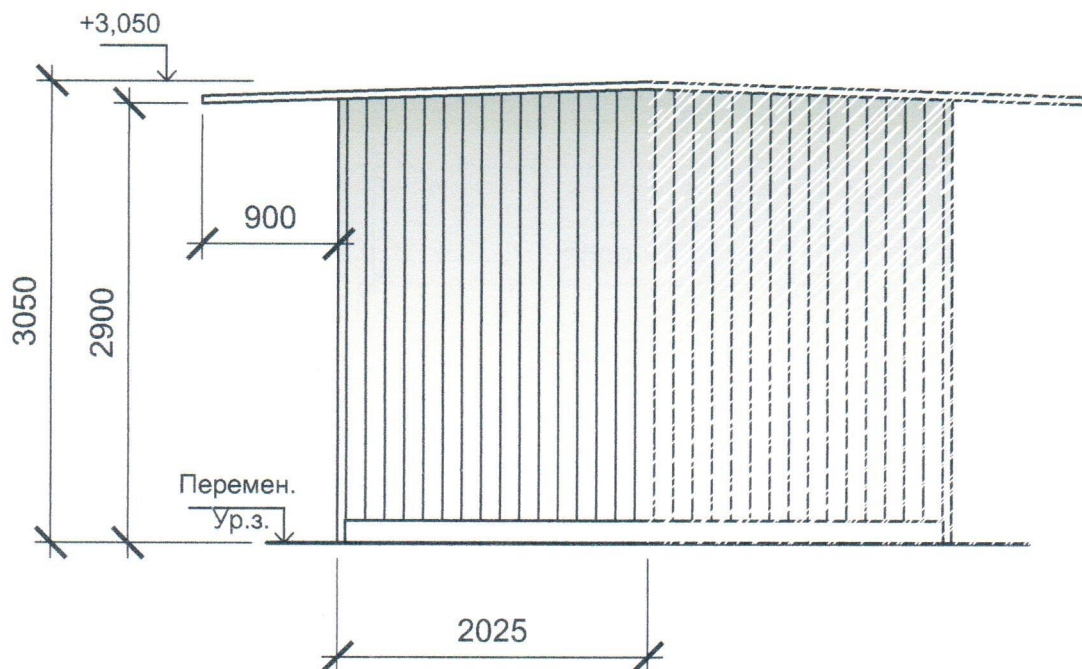


# Ескізи фасадів (тип 1)

Головний фасад ТС М 1 : 50

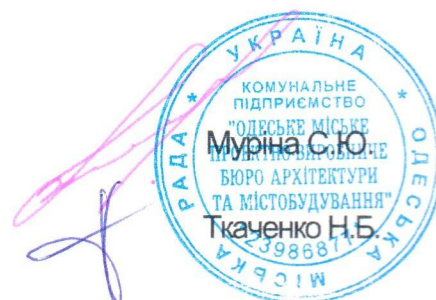


Боковий фасад ТС М 1 : 50



Директор КП "Одеспроект"

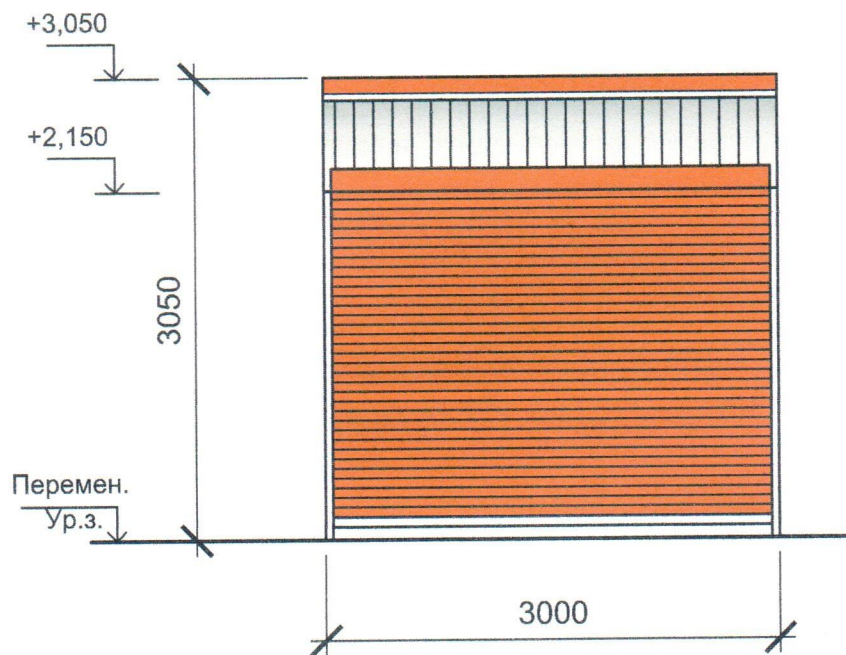
Архітектор



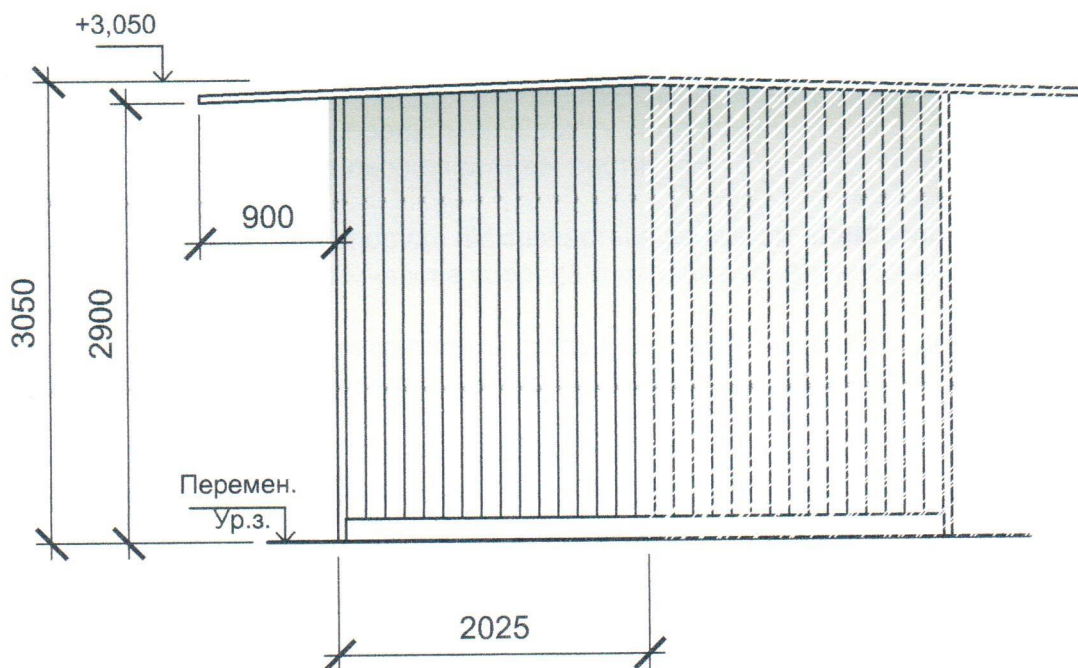


# Ескізи фасадів (тип 2)

Головний фасад ТС М 1 : 50



Боковий фасад ТС М 1 : 50

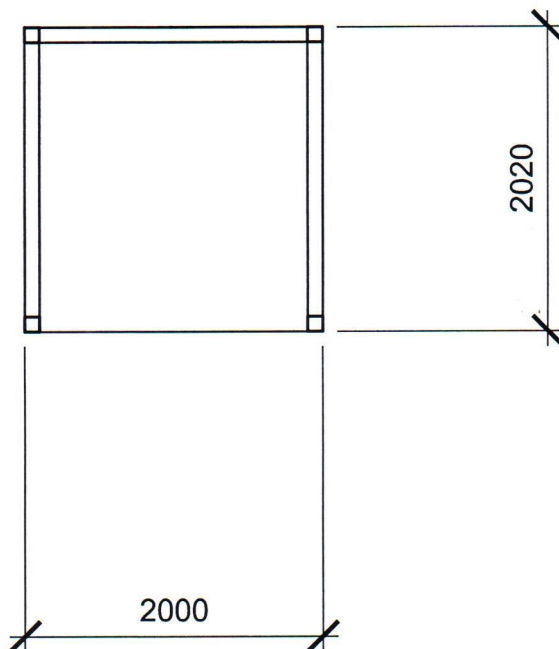


Директор КП "Одеспроект"

Архітектор



План ТС *лист 1*  
М 1 : 50



Директор КП "Одеспроект"

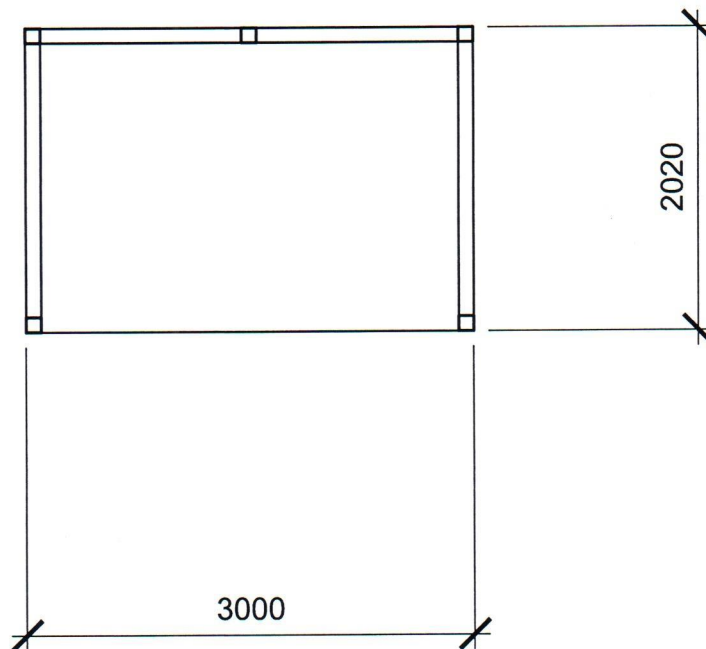
Архітектор



Муріна С.Ю.

Ткаченко Н.Б.

План ТС ~~тип 2~~  
М 1 : 50



Директор КП "Одеспроект"

Архітектор



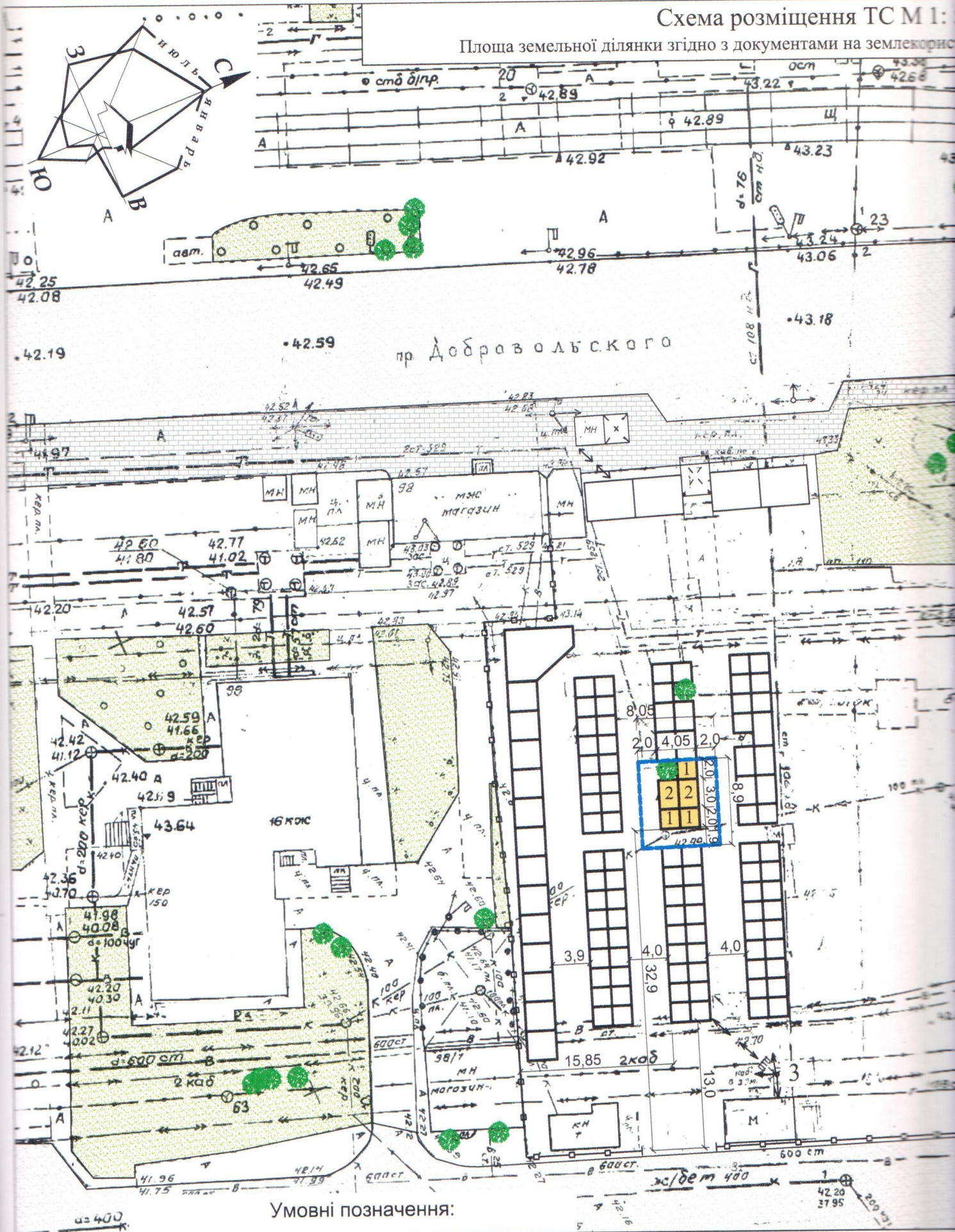
Муріна С.Ю.

Ткаченко Н.Б.



# Схема розміщення ТС М 1:

Площа земельної ділянки згідно з документами на землекористування



Умовні позначення:

- межа благоустрою ділянки розміщення ТС
- проектна ТС, призначена до розміщення
- проектна ТС
- КН існуючі будівлі і споруди

- існуюче мостіння
- автодорожнє покриття
- озеленення
- $\longleftrightarrow$  підключення до мереж електропостачання





Ткаченко Н.Б.



# Ситуаційний план

М 1: 2000



Директор КП "Одеспроект"

Архітектор



Муріна С.Ю.

Ткаченко Н.Б.