

СТИСЛА ПОЯСНЮВАЛЬНА ЗАПИСКА

1. Стационарна тимчасова споруда для здійснення підприємницької діяльності має торговельні приміщення для тимчасового перебування людей. За умовну позначку ± 0.000 прийнятий рівень чистої підлоги ТС.

Ступень вогнестійкості - Ша.

Габаритні розміри павільйона у плані - 4,00 м. х 4,00 м.

Загальна площа ТС - 14,44 м². Площа твердого покриття - 16,00 м².

Внутрішня висота від рівня чистої підлоги складає - 2,55 м.

Загальна висота складає - 2,70 м.

Грунт заснування, до встановлення ТС, ретельно утрамбовується щебнем та укладається бетонна тротуарна плитка.

Стіни споруд запроектовані товщиною 100 мм із утеплювачем з мінеральної вати та обшивкою з обох сторін.

Обшивка стін по каркасу: фасадне скління з вакуумними склопакетами, внутрішня (стіни та стеля) - ГКЛ (2 шари)

Підлога - дерев'яні дошки 40 мм по металевому каркасу з утеплювачем з мінераловатних плит та покриттям з негорючого матеріалу.

Покрівля - по металевим прогонам і решетуванню з покриттям листами оцинкованою покрівельною сталлю, з утеплювачем з мінераловатних плит, гідро- і пароізоляцією.

Зовнішня обробка:

поверхні стін - Облицювання - Алюмінієві композитні панелі Ukabond, колір RAL 9004; козирьок лобовий колір RAL 2011

покрівля - оцинкована покрівельна сталь.

2. Тимчасова споруда підключається до мереж електропостачання згідно з діючими нормами та ТУ. Точка підключення - згідно з ТУ.

Опалення - електричне з встановленням навісних електро-конвекторів з регулюванням температури.

Освітлення приміщення виконується світильниками з енергозберігаючими властивостями - світлодіодні.

Розподільні мережі виконані проводами з мідними жилами, що прокладені у трубах та приховані в обшивці стін.

Захист мереж від дії струмів коротких замикань та перевантажень здійснюється автоматичними вимикачами щитка.

3. Благоустрій прилеглої території виконується згідно з планом благоустрою. Освітлення території передбачене світильниками, що розміщуються на головному фасаді над входом у ТС.

Керівник суб'єкта підприємницької діяльності (ФО-П)

Осіпенко Д.М.

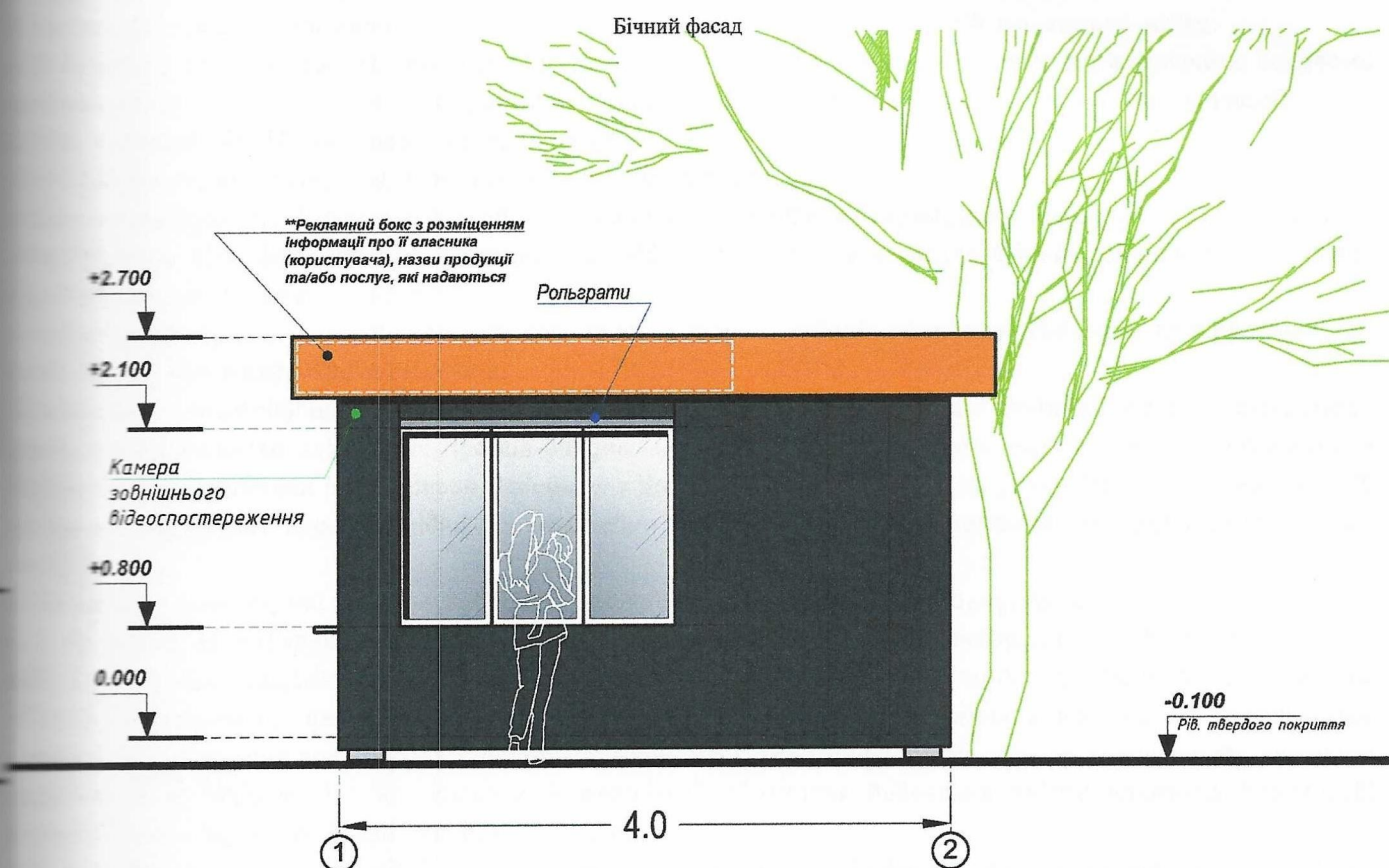
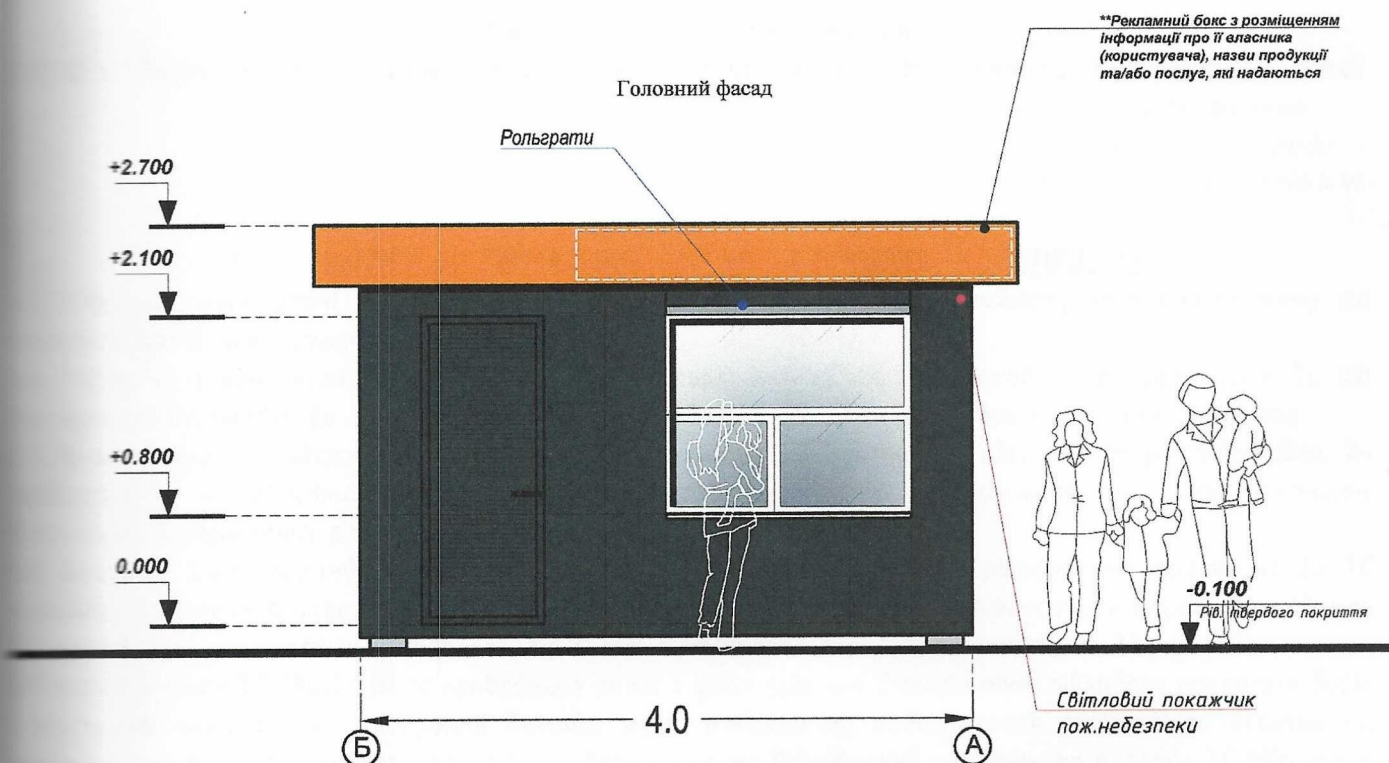
Архітектор
Осіпенко Д.М.

сертифікат серії
АР № 000431

Дата складання

IV / 20 19 року

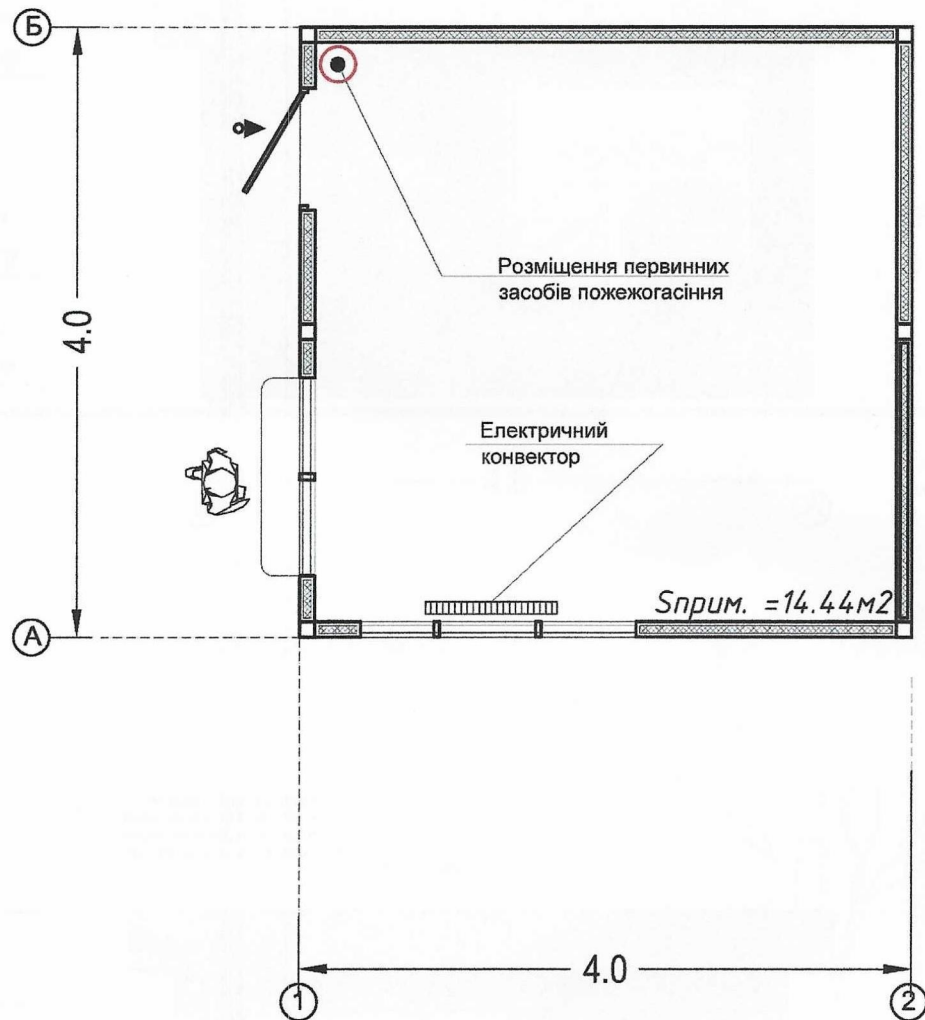
Ескіз фасадів ТС М 1 : 50



Дата складання "18" квітня 20 19 року

Арх. Колуч	Арк. № уч.	Підпис	Дата	СХЕМА прив'язки (ТС)	Архитектура	Архитектура	Архитектура
	Осіпенко Д.М.		III-2019	Стационарна тимчасова споруда (існуюча) - павільйон для провадження підприємницької діяльності за адресою м. Одеса, пр. Добровольського, 98	СТАРІЯ	Аркуш 5	Аркуш 6
	Осіпенко Д.М.			Ескіз фасадів ТС М 1 : 50	ФД-П Осіпенко Д.М. кваліфікаційний сервіс АА № 000431 від 21.10.2012р		

ПЛАН ПРИМІЩЕННЯ М 1 : 50



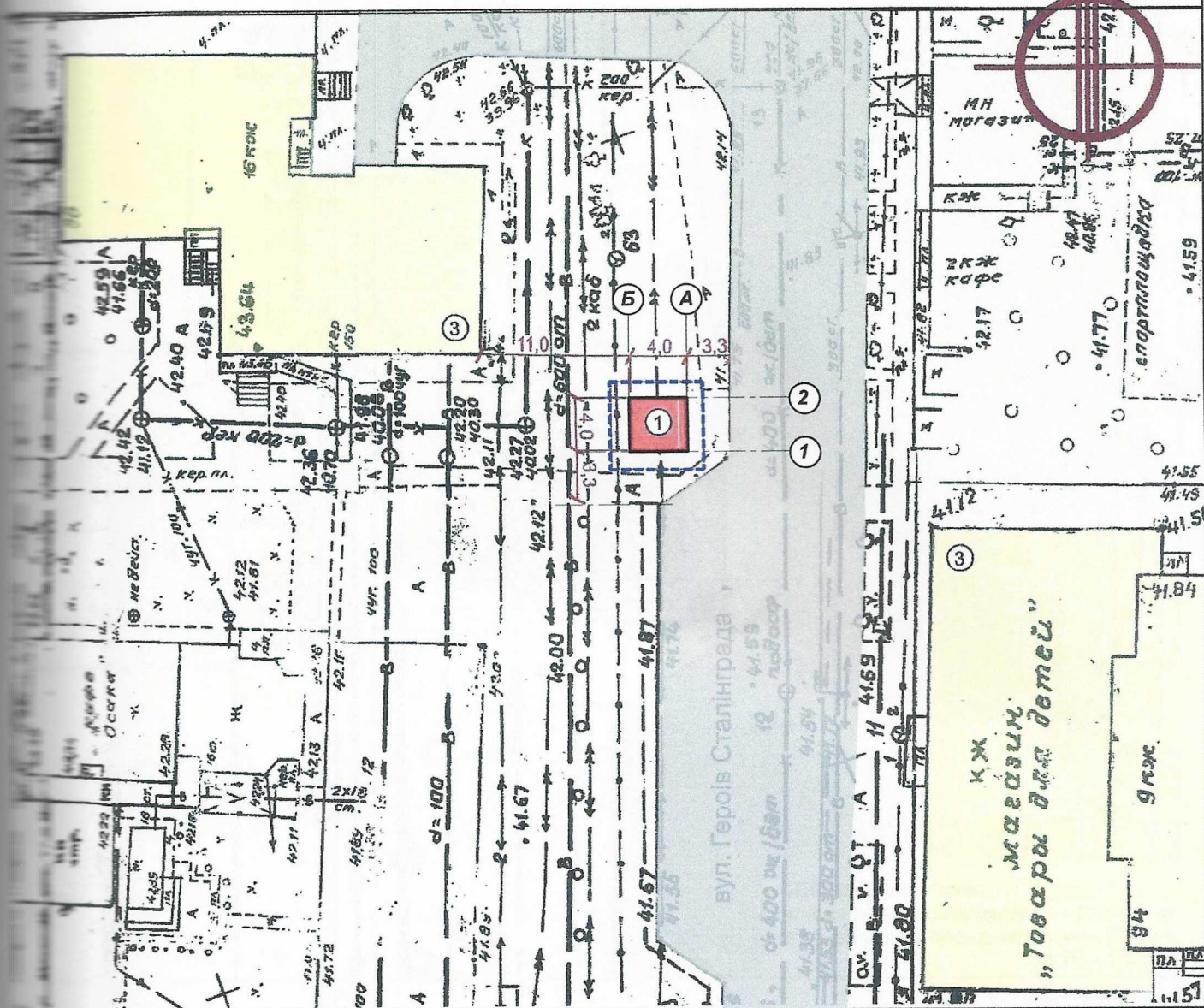
Дата складання "18" квітня 20 19 року

Арх. Кол. уч.	Арк. № уч.	Підпис	Дата	СХЕМА прив'язки (ТС)	СТ. АРХІТЕКТУРНО-БІОМЕТРИЧ. СЕРТИФІКАТ	Аркуш	Аркушів
Арх.	Осіпенко Д.М.		III-2019	Стационарна тимчасова споруда (існуюча) – павільйон для провадження підприємницької діяльності за адресою м. Одеса, пр. Добровольського, 98	Ос. А. Осіпенко Д.М.	6	6
Зам.	Осіпенко Д.М.			План приміщення ТС М 1 : 50	Регістраційний сервіс АА № 000431		



**СХЕМА розміщення ТС для провадження підприємницької діяльності
за адресою: м. Одеса, пр. Добровольського, 98
М 1 : 500**

суб'єкт господарювання (ЗАМОВНИК): ФО-П Шевченко М.А
Площа земельної ділянки згідно з документами на землекористування - землі міста



Умовні позначення:

- межа благоустрою ділянки розміщення ТС
- проектна ТС
- існуючі будівлі
- існуючі дороги
- підключення до мереж електропостачання

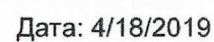
Експлікація

- 1) місце розташування ТС;
- 2) червоні лінії;
- 3) регулювання забудови;
- 4) місця підключення до інженерних мереж.

Дата складання "18" КВІТНЯ 20 19 року

Арк.	№ уч.	Підпис	Дата	СХЕМА прив'язки (ТС) Станційна тимчасова споруда (існуюча) - павільйон для провадження підприємницької діяльності за адресою м. Одеса, пр. Добровольського, 98	ЕТАДІЯ	Аркуші	Аркушів
1	Осіпенко Д.М.		III-2019		Архитектор	3	6
2	Осіпенко Д.М.				Регістраційний № 431 ФО-П Осіпенко Д.М. квал. серт. сериц. АА № 000431 від 21.10.2012р		

**СХЕМА розміщення ТС
М 1 : 500**



Бажане місце розміщення
ТС для ФО-П Шевченко М.А