

ПОЯСНЮВАЛЬНА ЗАПИСКА

1. Стационарна тимчасова споруда (ТС) для здійснення підприємницької діяльності має торговельне приміщення для тимчасового перебування людей.
За умовну позначку ± 0.000 прийнятий рівень чистої підлоги ТС.
Ступень вогнестійкості - III
Габаритні розміри в плані ТС1 - 3.30 м. х 3.30 м. ;
У павільоні розташоване приміщення площею - 10.89 кв.м.;
Внутрішня висота павільону від рівня чистої підлоги складає - 2.30 м.
Загальна висота павільону складає - 2.80 м.
Ґрунт заснування , до встановлення павільону, ретельно утрамбован щебнем та укладається бетонна тротуарна плитка.
Стіни споруди запроектовані по типу "Сендвич" , товщиною 100 мм. із утеплювачем з мінеральної вати й обшивкою.
Обшивка стін по каркасу: зовнішня - металеві профільовані листи; внутрішня (стіни та стеля) - пластикова вагонка.
Підлога з покриттям дошки 40 мм. по металевому каркасу з утеплювачем з мінераловатних плит та покриттям з негорючого матеріалу.
Покрівля - по металевим прогонам і решетуванню з покриттям із профільованного сталевих листа, з утеплювачем з мінераловатних плит , гідро і пароізоляцією.

Зовнішня обробка:

поверхні стін - колірний металевий профіль;
вікна - металопластикові;
двері - металопластикові;
покрівля - профільований сталевий ліст;
цоколь - колірний поліуритановий профіль.

2. ТС підключається до мереж електропостачання згідно з діючими нормами та ТУ. Точка підключення - згідно з ТУ.
Опалення - електричне з встановленням навісних електро-конвекторів з регулюванням температури.
Освітлення приміщення виконане стельовими світильниками з люмінесцентними лампами.
Розподільні мережі павільонів , виконані проводами з мідними жилами , що прокладені у трубах то приховані в обшивці стін. Мережі обрані по тривалодопустимим струмам навантаження .
Захист мереж від дії струмів коротких замикань та перевантажень здійснюється автоматичними вимикачами щитка.
3. Благоустрії прилеглої території виконується згідно з планом благоустрою. Освітлення території передбачене світильниками, що розміщуються на головному фасаді над входом у ТС.

Директор ООО "Альфа"
Госліцензія АД № 030757

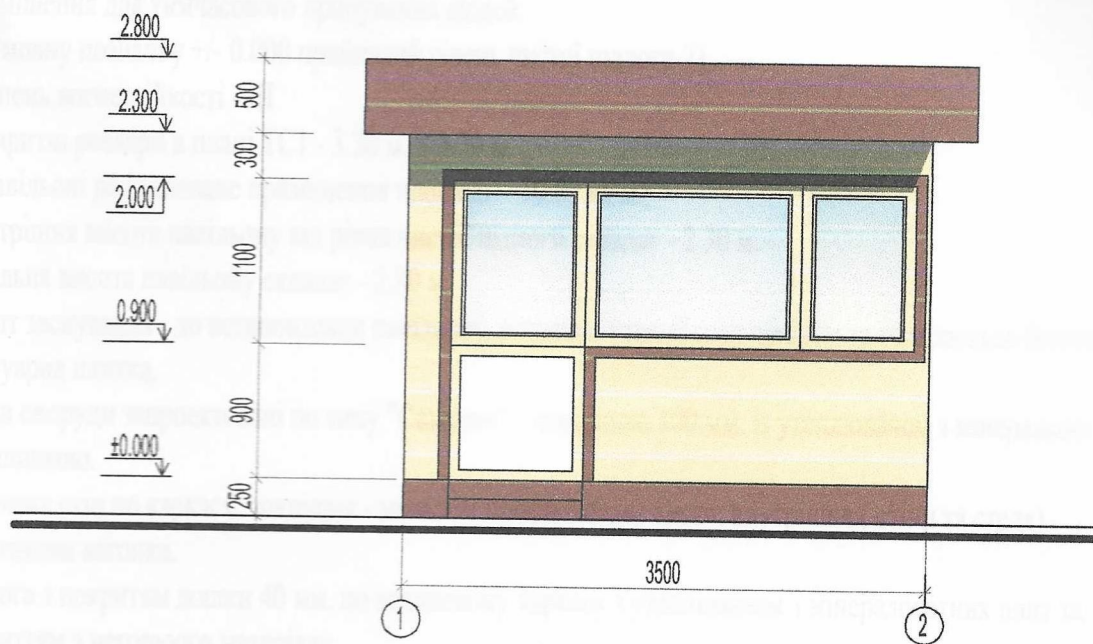
Архітектор



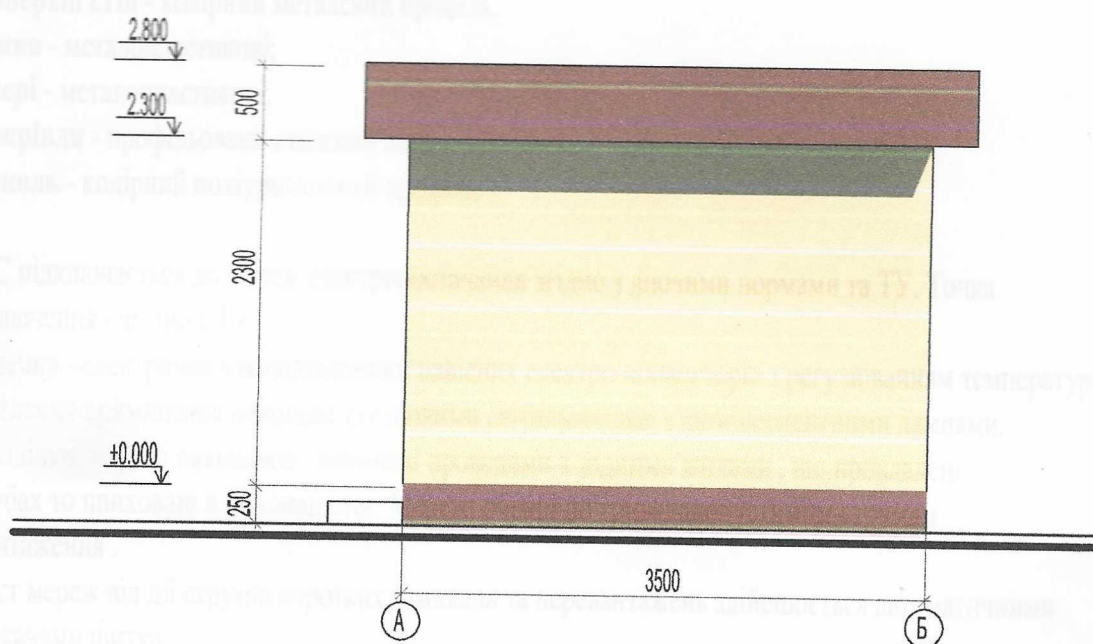
М.В.Краєвська

В.Ю.Петрушина

Фасад в осях "1"- "2", М 1:50



Фасад в осях "А"- "Б", М 1:50



Директор ООО "Альфа"
Гослицензия АД № 030757

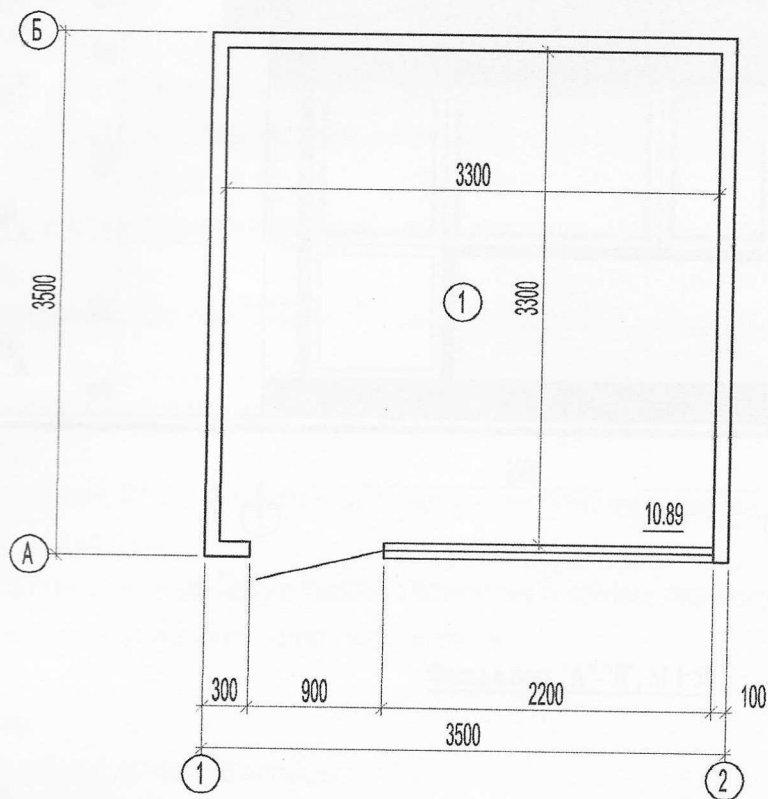
Архитектор



М.В.Краєвська

В.Ю.Петрушина

План на отм. 0.000, М 1:100



Экспликация

№/№ по плану	Наименования	Площа м2
1	Торгівельне приміщення	10.89
	Загальна площа	10.89
	Площа застройки	12.25

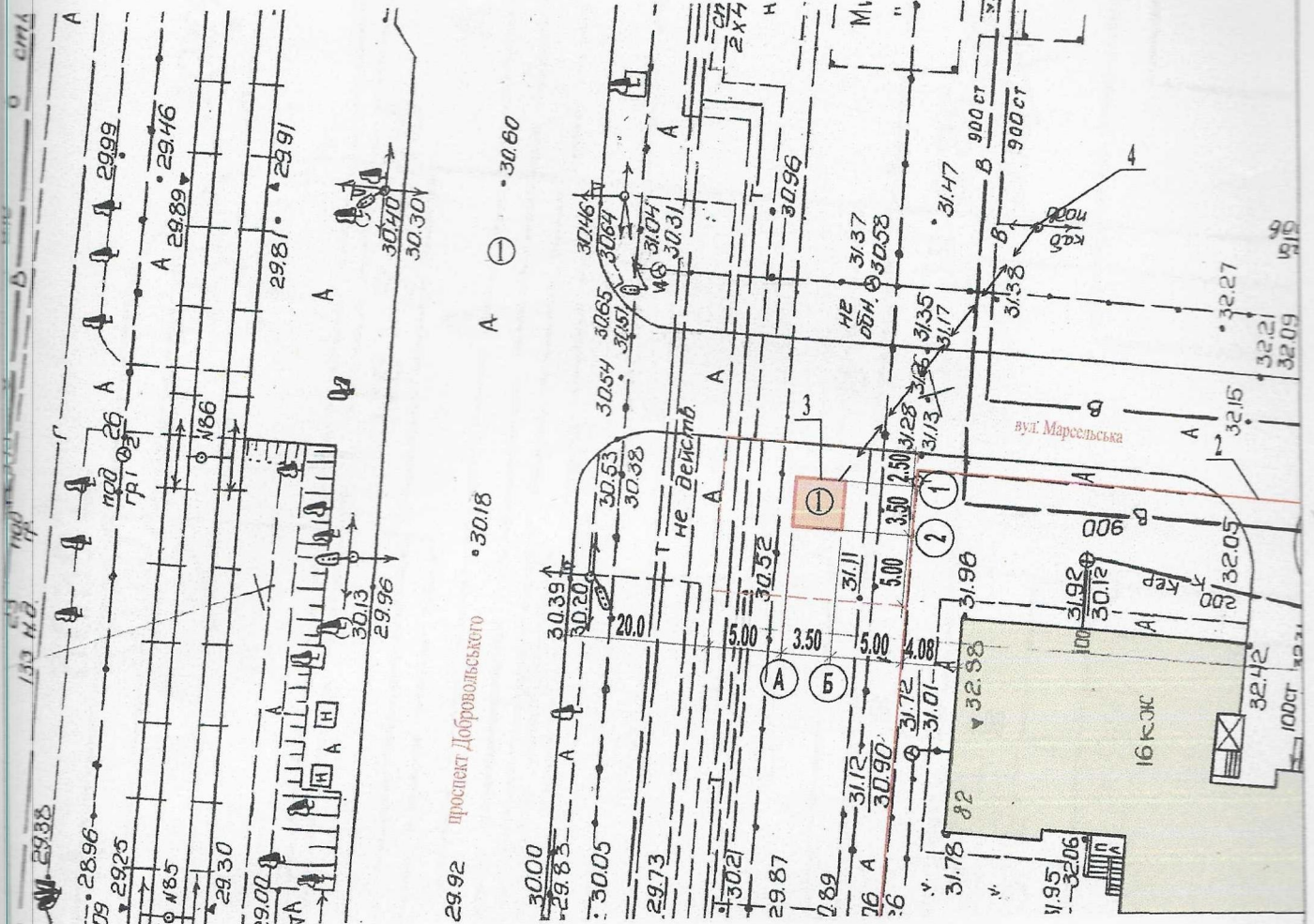
Директор ООО "Альфа"
Гослицензия АД № 030757

Архітектор

М.В.Краевська
М.В.Краевська
В.Ю.Петрушина
В.Ю.Петрушина

СХЕМА РОЗМІЩЕННЯ ТС, М 1:500



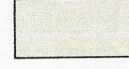

Площа земельної ділянки згідно з документами
на землекористування - землі міста.



Експлікація:

- 1) місце розташування ТС;
- 2) червоні лінії;
- 3) лінії регулювання забудови;
- 4) місця підключення до інженерних мереж;

Умовні позначення:

-  - межа благоустрою ділянки розміщення ТС
-  - проектна ТС
-  - існуючі будівлі
-  - підключення до мереж електропостачання

Директор ООО "Альфа"
Госліцензія АД № 030757

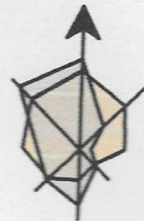
Архітектор



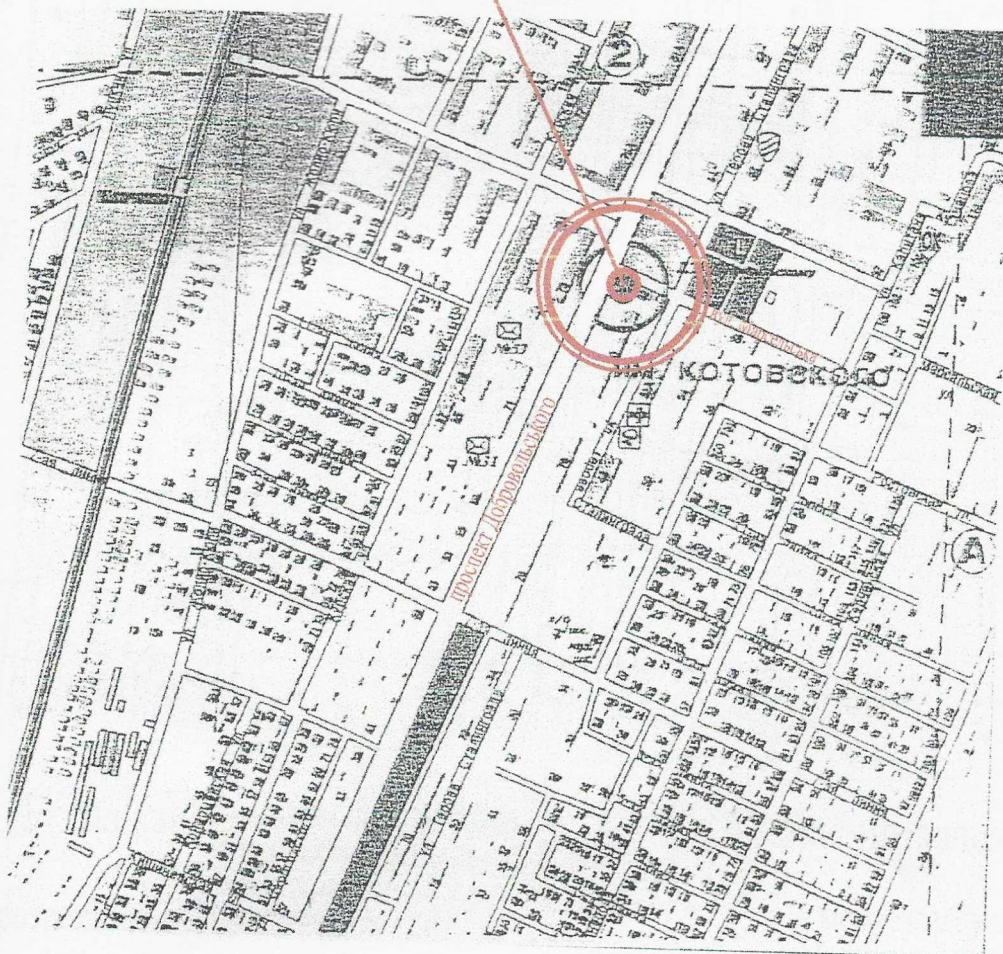
М.В.Краєвська

В.Ю.Петрушина

Ситуаційний план, М 1:2000



місце розміщення об'єкту



Директор ООО "Альфа"
Госліцензія АД № 030757

Архітектор



М.В.Краєвська

В.Ю.Петрушина