

## СТИСЛА ПОЯСНЮВАЛЬНА ЗАПИСКА

1. Група стаціонарних тимчасових споруд для здійснення підприємницької діяльності, яка має торговельні приміщення для тимчасового перебування людей.  
Ступінь вогнестійкості — IIIa  
Павільйони мають прямокутну форму.  
Габаритні розміри групи у плані — 5.00 м x 6.30м  
Площа забудови групи — 31.50м<sup>2</sup>  
Площа твердого покриття групи — 31.50м<sup>2</sup>  
Загальна площа групи — 28.80м<sup>2</sup>  
Загальна висота групи — 3.10м  
Внутрішня висота складає — 2.70м.  
Ґрунт заснування, до встановлення ТС, ретельно утрамбовується щебенем та укладається тротуарна плитка.  
Стіни споруди запроектовані товщиною 100 мм із сертифікованим утеплювачем із мінеральної вати та обшивкою з обох сторін.  
Обшивка сторін по каркасу: зовнішня — композитні матеріали типу Алюкобонд. внутрішня (стіни та стеля) — пластикова вагонка.  
Підлога — дерев'яні дошки 40 мм по металевому каркасу з утеплювачем з пенополістерольних плит та покриттям антипіринами та антигрибковими засобами.  
Покрівлю — по металевим прогонам і решетуванню з покриттям профнастілом, з утеплювачем з мінераловатних плит.  
Зовнішня обробка:  
Поверхні стін — композитні матеріали типу Алюкобонд.  
Вікна та двері — металопластикові із вакуумними склопакетами,  
Покрівля — профнастіл.

2. Група ТС підключається до мереж електропостачання згідно з чинними нормами та ТУ. Точка підключення згідно з ТУ.

Опалення - електричне з встановленням навісних електро-конвекторів з регулюванням температури.

Освітлення приміщення виконується світильниками з діодними лампами.

Розподільні мережі виконані проводами із мідними жилами, що прокладені у трубах та приховані в обшивці стін.

Захист мереж від дії струмів, коротких замикань та перевантажень здійснюється автоматичними вимикачами щитка. Передбачене заземлення.

3. Благоустрій прилеглої території виконується згідно з планом благоустрою. Освітлення території передбачене світильниками, що розміщуються на основному фасаді та над входом в ТС.

Директор ТОВ "Архітектурне Бюро "АРКАДІЯ" Смаглій Д.П.

Архітектор

Кваліфікаційний сертифікат серія АА №002590

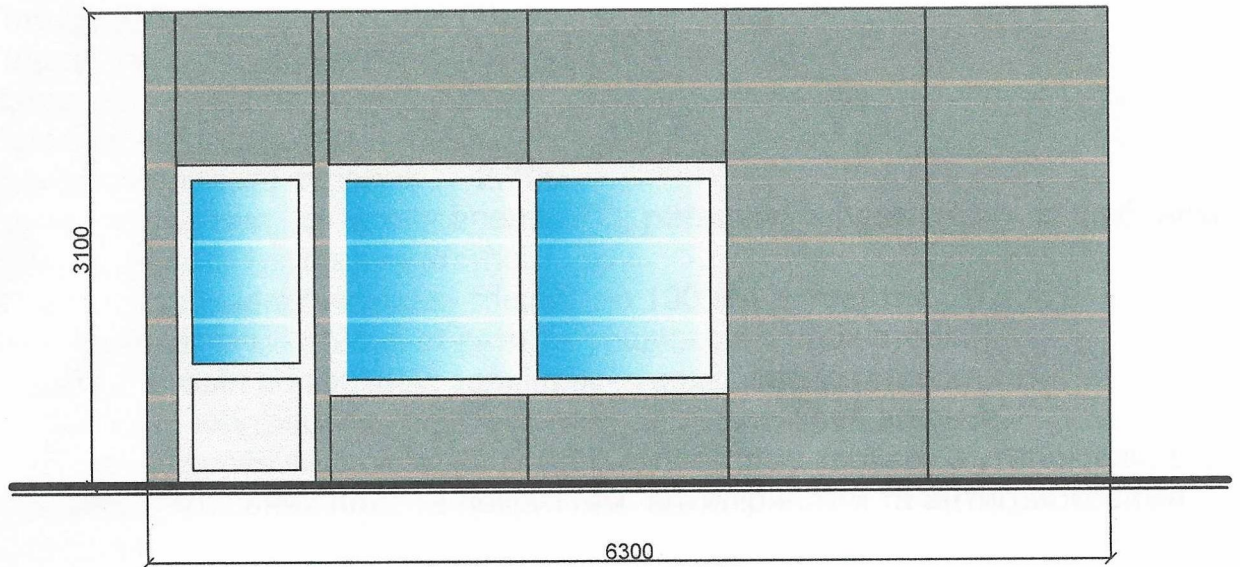


Глінін Д.Ю.

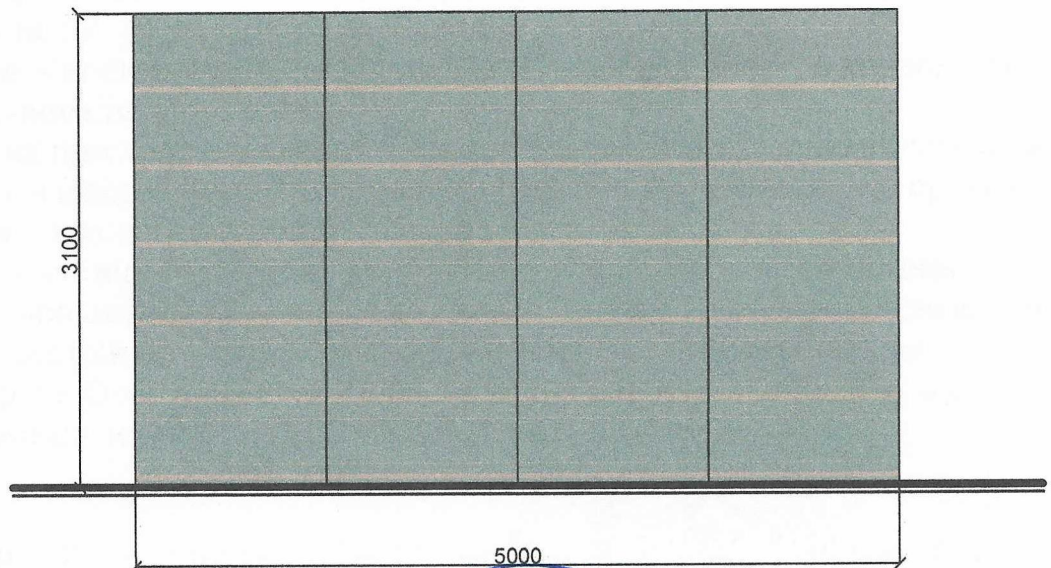


# ЕСКІЗИ ФАСАДІВ ГРУПИ ПЕРЕСУВНИХ ТС

## Головний фасад групи пересувних ТС М 1:50



## Бічний фасад групи пересувних ТС М 1:50



Директор ТОВ "Архітектурне Бюро "Аркадія"

Архітектор

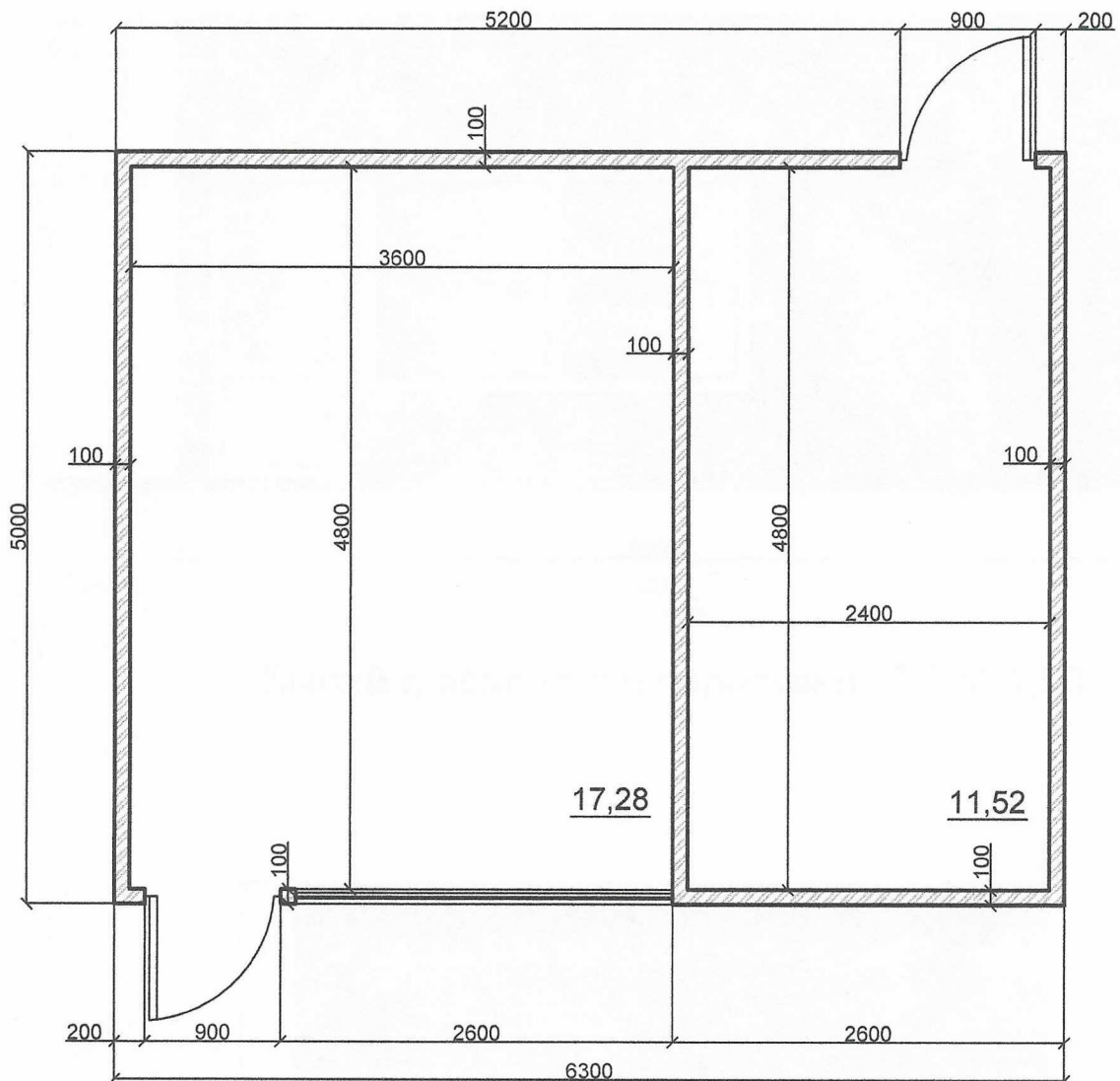
Кваліфікаційний сертифікат серія АА №002590



Смаглій Д.П.

Глінін Д.Ю.

# ПЛАН ГРУПИ ПЕРЕСУВНИХ ТС М 1:50



Директор ТОВ "Архітектура Бюро" Аркадія

Архітектор

Кваліфікаційний сертифікат серія АА №002590



Омалій Д.П.

Пілін Д.Ю.



# СХЕМА РОЗМІЩЕННЯ ГРУПИ СТАЦІОНАРНИХ ТС М 1:200

Площа земельної ділянки згідно з документами на  
землекористування - землі міста



## ТЕП по благоустрою:

Площа ділянки благоустрою	-63.5м2
Загальна площа мостіння	-32.0м2
в т.ч. під ТС	-31.5м2
Урна	- 1шт.
Вуличний ліхтар	-1шт.

## Умовні позначення:

	- існуючі газони		- межа благоустрою ділянки розміщення ТС
	- існуюча тротуарна плитка		- існуюча ТС
	- існуюче асфальтне покриття		- існуючі будівлі
	- урна		- існуючі дороги
	- вуличний ліхтар		

Директор ТОВ "Архітектурне Бюро "Аркадія" Д.П.

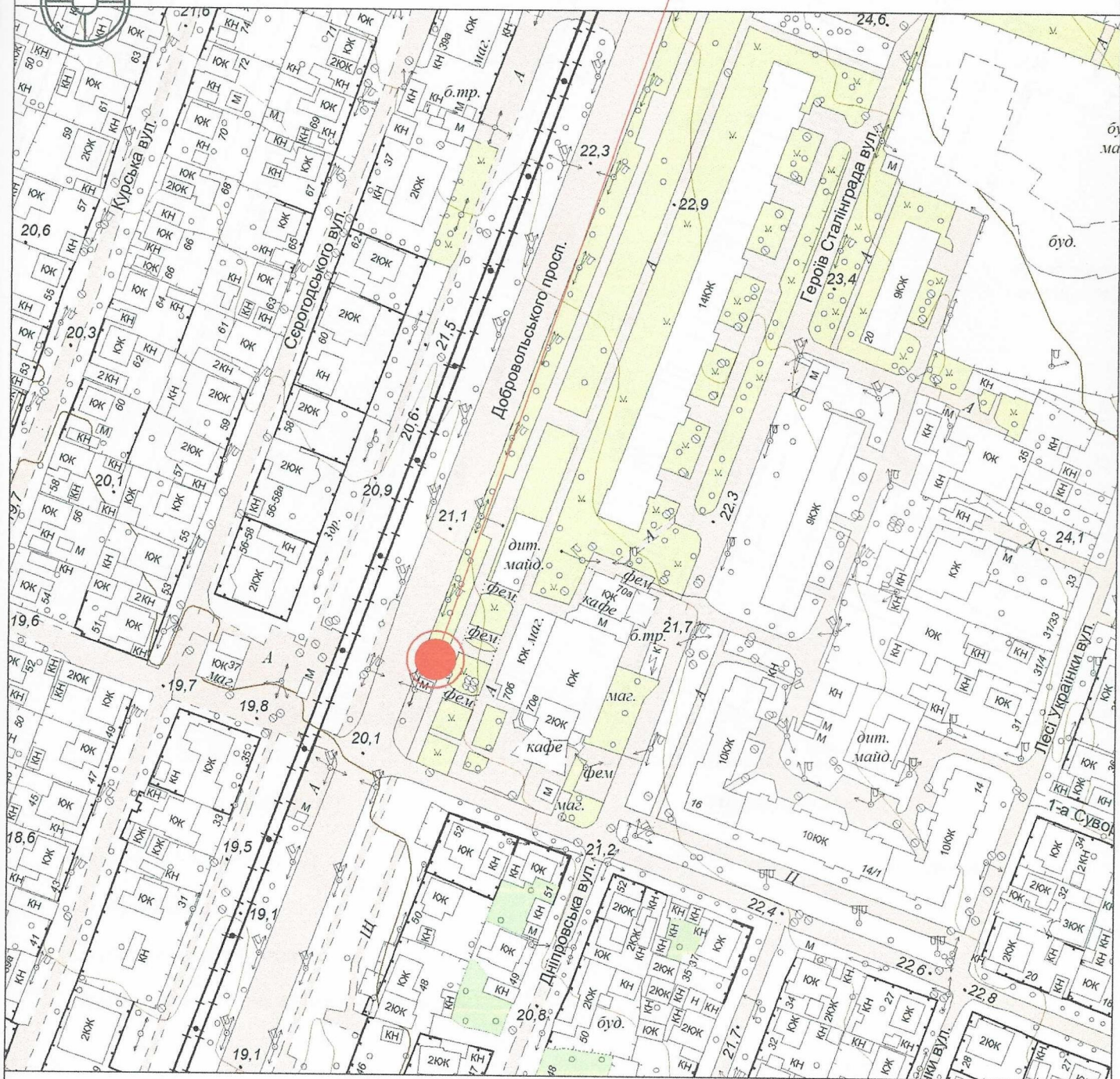
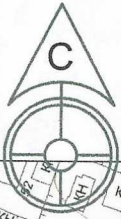
Архітектор

Кваліфікаційний сертифікат серія АА №002590





Місце розміщення об'єкту



Кваліфікаційний сертифікат серія АА №002590

БЮРО  
"АРКАДИИ"  
Гришин Д.Ю.

Идент. код  
40175885

