

ПОЯСНЮВАЛЬНА ЗАПИСКА

1. Тимчасова споруда (ТС) для здійснення підприємницької діяльності має закриті приміщення для тимчасового перебування людей.

За умовну позначку 0.000 прийнятий рівень чистої підлоги ТС.

Ступінь вогнестійкості - IIIа.

Габаритні розміри в плані - 5.30м x 2.70м.

У павільйоні розташоване приміщення, площею - 12.75м².

Внутрішня висота павільйону від рівня чистої підлоги складає - 2.65м.

Загальна висота павільйону - 3.25м.

Стіни споруди запроектовані по типу «Сендвич», товщиною 100мм із утеплювачем з мінеральної вати й обшивкою.

Обшивка стін по каркасу: зовнішня - металеві профільовані листи; внутрішня (стіни й стеля) - гіпсокартон.

Підлога з покриттям дошки 40мм і утеплювачем (керамзитовий гравій - 200мм) та покриття з негорючого матеріала.

Покрівля - по металевим прогонам і решетуванню з покриттям із профільованого сталевих листа, з утеплювачем з мінераловатних плит, гідро- та пароізоляцією.

Зовнішня обробка.

поверхні стін - колірний металевий профіль;

вікна - металопластикові;

двері - металопластикові;

покрівля - профільований сталевий лист;

цоколь - колірний металевий профіль.

2. Стаціонарна тимчасова споруда підключена до мереж електропостачання згідно з діючими нормами та ТУ. Точка підключення - близька опора, що розташована поряд з територією ділянки.

Опалювання - електричне з встановленням навісних електро - конвекторів з регулюванням температури.

Як розподільний щиток у павільйоні встановлено щиток серії NRL-1F6ZS з лічильником активної енергії й автоматичних вимикачів на лініях, що відходять. Освітлення приміщення виконане стельовими світильниками з люмінесцентними лампами.

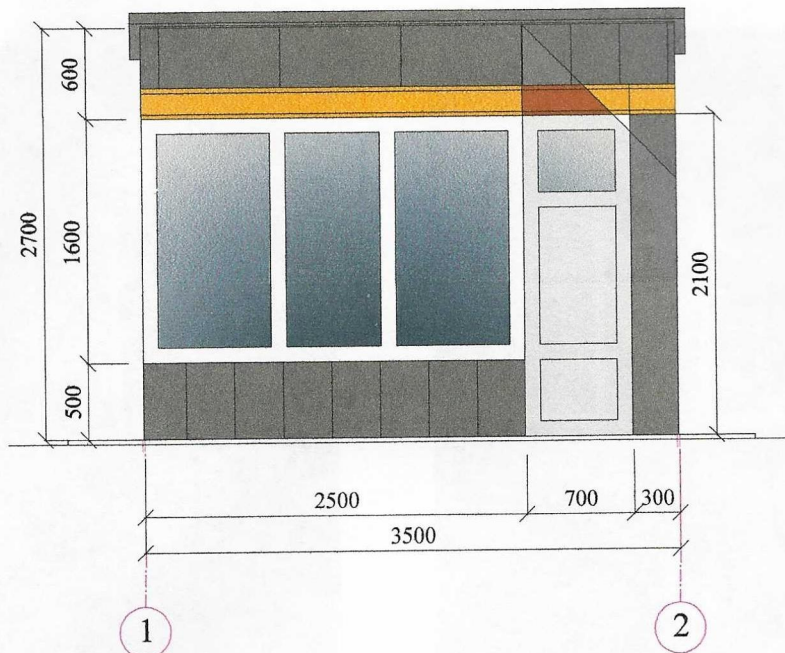
Розподільні мережі павільйону, виконані проводами з мідними жилами, що прокладені у трубах та приховані в обшивці стін. Мережі обрані по тривало- допустимим струмам навантаження.

Захист мереж від дії струмів коротких замикань і перевантаження здійснюється автоматичними вимикачами щитка.

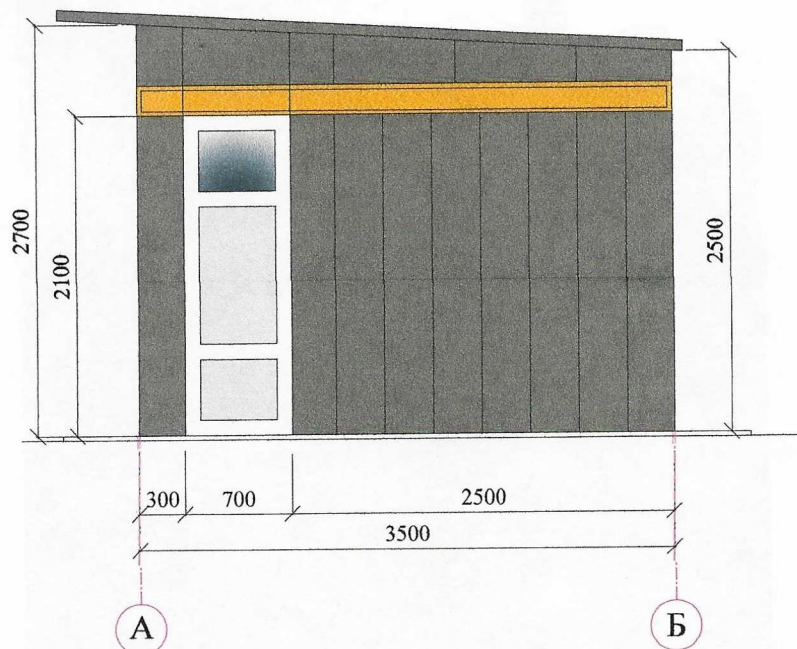
	Назва об'єкту та адреса розташування	Посада виконавця	ПІБ	Підпис
	Тимчасова споруда	Директор	Розенбойм В.А.	
	м. Одеса, пр-т Добровольського, 59 кут вул. 10-а лінія	архітектор	Шевчуков А.А.	
М.П.	ПКФ «ВИТА» Державна ліцензія АВ № 031734 Дата складання «14» січня 2017 р.			

ЕСКІЗИ ФАСАДІВ ТС М 1:50

фасад в осях 1 - 2



фасад в осях А - Б






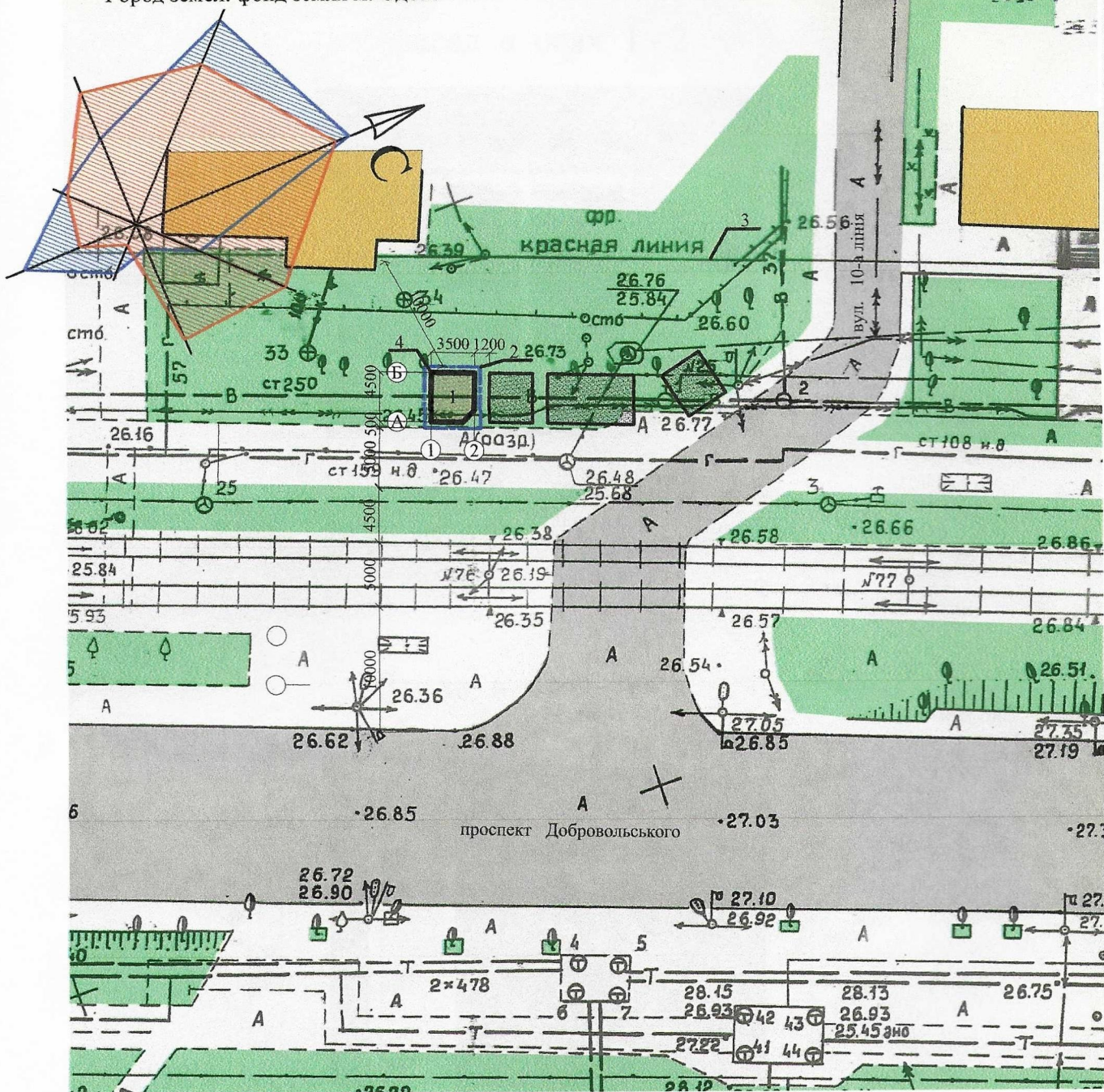
 Виробнича комерційна фірма "Віта" Ідент. код № 31068357 М.П.	Назва об'єкту та адреса розташування	Посада виконавця	ПІБ	Підпис
	Тимчасова споруда м. Одеса, пр-т Добровольського, 59 кут вул. 10-а лінія	Директор	Розенбойм В.А.	
		архітектор	Шевчуков А.А.	
		ПКФ «ВИТА» Державна ліцензія АВ № 031734 Дата складання «14» січня 2017 р.		

СХЕМА РОЗМІЩЕННЯ ТС М 1:500

Площа земельної ділянки згідно з документами на землекористування.
Город земель. фонд земля м. Одеси



ЕКСПЛІКАЦІЯ

1. Місце розташування ТС.
2. Лінії регулювання забудови.
3. Червона лінія.
4. Місце підключення до інженерних мереж.

УМОВНІ ПОЗНАЧЕННЯ

- | | |
|------------------------------|-------------------------|
| - об'єкт проектування (ТС) | - озелення |
| - існуючі будівлі та споруди | - існуючі ТС |
| - існуючі дороги | - територія благоустрою |



Назва об'єкту та адреса розташування

Тимчасова споруда
м. Одеса, пр-т Добровольського, 59
кут вул. 10-а лінія

Посада виконавця	ПІБ	Підпис
Директор	Розенбойм В.А.	<i>В. Розенбойм</i>
архітектор	Шевчуков А.А.	<i>А. Шевчуков</i>

ПКФ «ВИТА»

Державна ліцензія АВ № 031734
Дата складання «14» січня 2017 р.

СИТУАЦІЙНИЙ ПЛАН М 1:2000



місце розташування ТЗ



Назва об'єкту та адреса розташування

Тимчасова споруда
м. Одеса, пр-т Добровольського, 59
кут вул. 10-а лінія

**Посада
виконавця**

Директор
архітектор

ПІБ

Розенбойм В.А.
Шевчуков А.А.

Підпис

В. Розенбойм
А. Шевчук

ПКФ «ВИТА»

Державна ліцензія АВ № 031734
Дата складання «14» січня 2017 р.