

ПОЯСНЮВАЛЬНА ЗАПИСКА

1. Тимчасова споруда (ТС) для здійснення підприємницької діяльності має закриті приміщення для тимчасового перебування людей.

За умовну позначку 0.000 прийнятий рівень чистої підлоги ТС.

Ступінь вогнестійкості - Ша.

Габаритні розміри кіоска в плані - 3.20м x 2.80м.

Площа забудови ТС - 8.47м².

У кіоску розташоване приміщення, площею - 7.50м².

Внутрішня висота ТС від рівня чистої підлоги складає - 2.70м.

Загальна висота ТС - 2.90м.

Грунт заснування, до встановлення ТС, ретельно утрамбован щебнем та покладен асфальтобетон. ТС встановлена без улаштування фундаментів.

Стіни споруди запроектовані по типу «Сендвич», товщиною 100мм із утеплювачем з мінеральної вати та обшивкою з обох сторін.

Обшивка стін по каркасу: зовнішня - алюмінієві композитні панелі.

внутрішня (стіни й стеля) - гіпсокартонні листи.

Підлога - дерев'яні дошки 40мм по металевому каркасу з утеплювачем із мінераловатних плит та покриттям з негорючого матеріалу.

Покрівля - по металевим прогонам і решетуванню з покриттям із профільованого сталевих листа, з утеплювачем із мінераловатних плит, гідро- і пароізоляцією.

Зовнішня обробка.

поверхні стін - кольорові алюмінієві композитні панелі;

вікна - металопластикові з вакуумними склопакетами;

двері - металеві;

покрівля - профільований сталевий лист;

козирок - полікарбонат.

2. Стационарна тимчасова споруда підключена до мереж електропостачання згідно з діючими нормами та ТУ. Точка підключення - близька опора, що розташована поряд з територією ділянки, згідно з ТУ.

Опалювання - електричне з встановленням навісних електро-конвекторів з регулюванням температури.

Освітлення приміщення виконане стельовими світильниками з люмінесцентними лампами.

Розподільні мережі ТС, виконані проводами з мідними жилами, що прокладені у трубах та приховані в обшивці стін. Мережі обрані по тривалодопустимим струмам навантаження.

Захист мереж від дії струмів коротких замикань і перевантаження здійснюється автоматичними вимикачами щитка.

3. Благоустрій прилеглої території виконується згідно з планом благоустрою.

ГАП

Кваліфікаційний сертифікат серія АА №000199

Архітектор

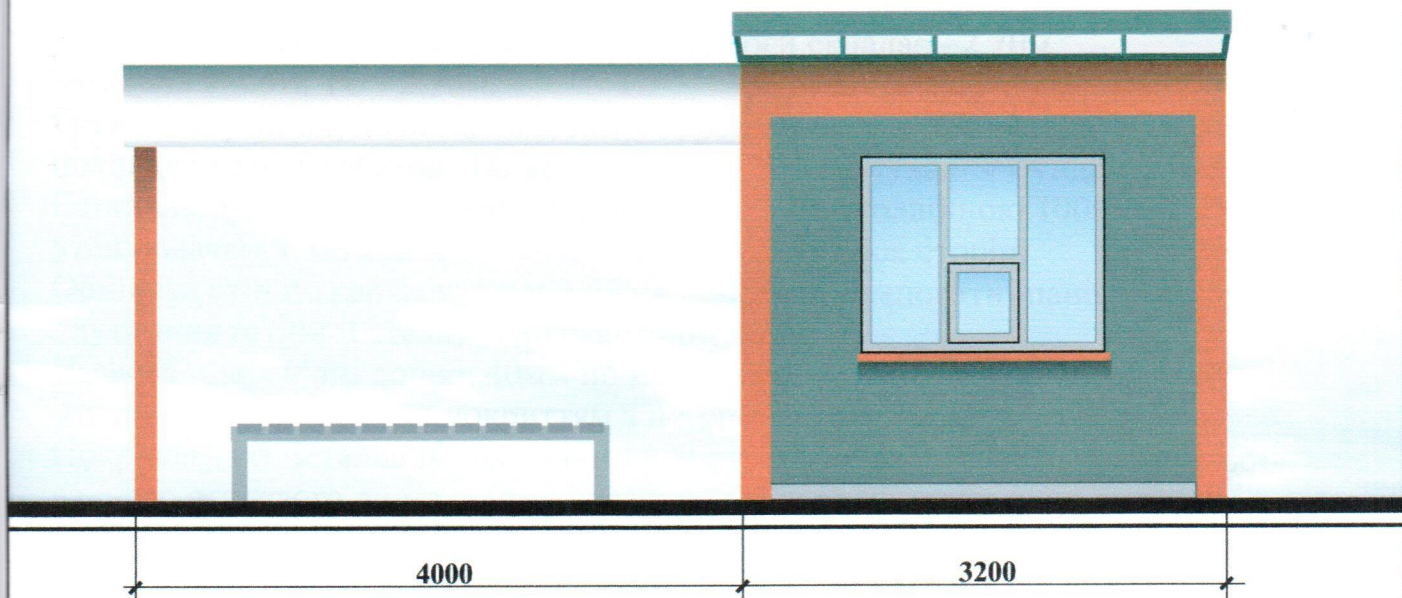
Ігнатова Л.А.

Чабан Л.В.

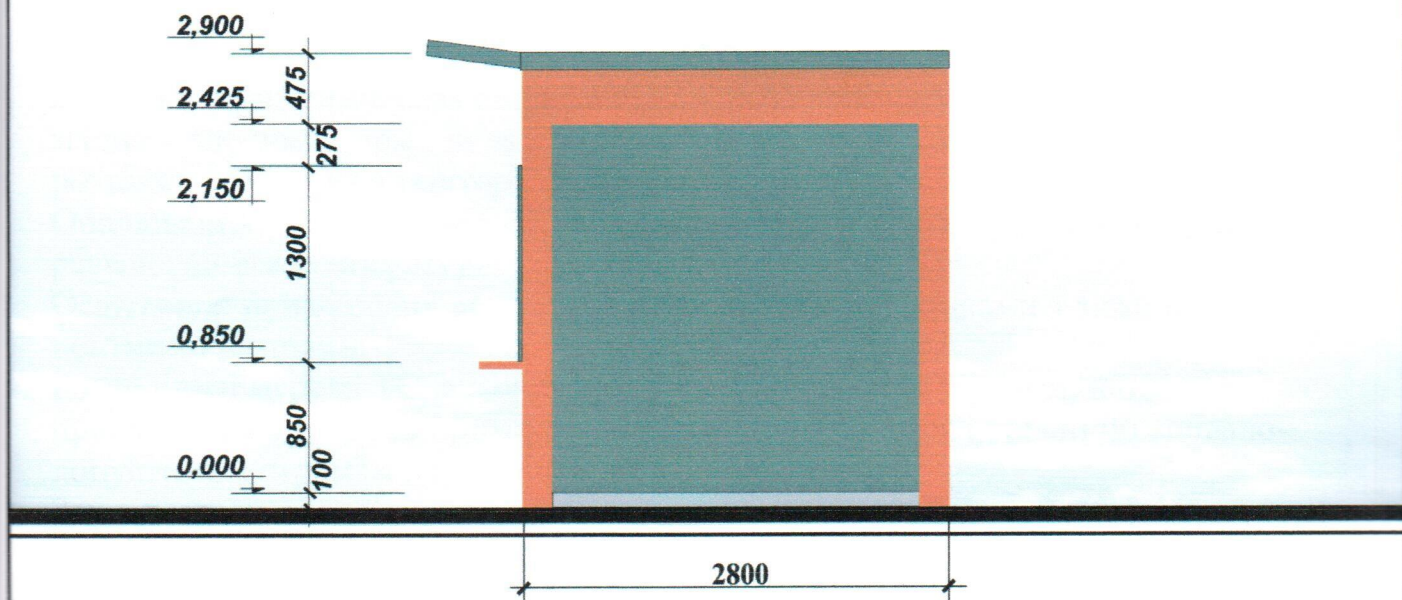


ЕСКІЗИ ФАСАДІВ ТС М 1:50

Головний фасад



Бічний фасад



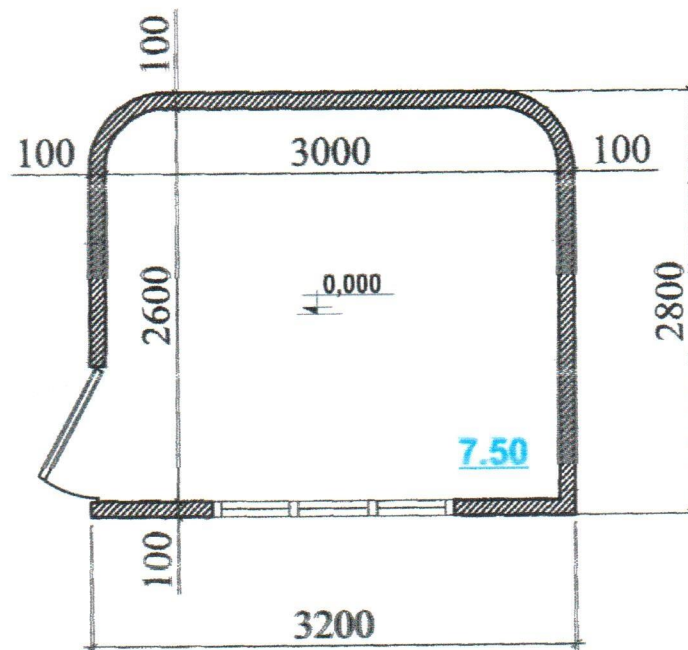
ГАП
Кваліфікаційний сертифікат серія АА №000199
Архітектор



Ігнатова Л.А.

Чабан Л.В.

ПЛАН СТАЦІОНАРНОЇ ТИМЧАСОВОЇ СПОРУДИ М 1:50



ГАП
Кваліфікаційний сертифікат серія АА №000199
Архітектор

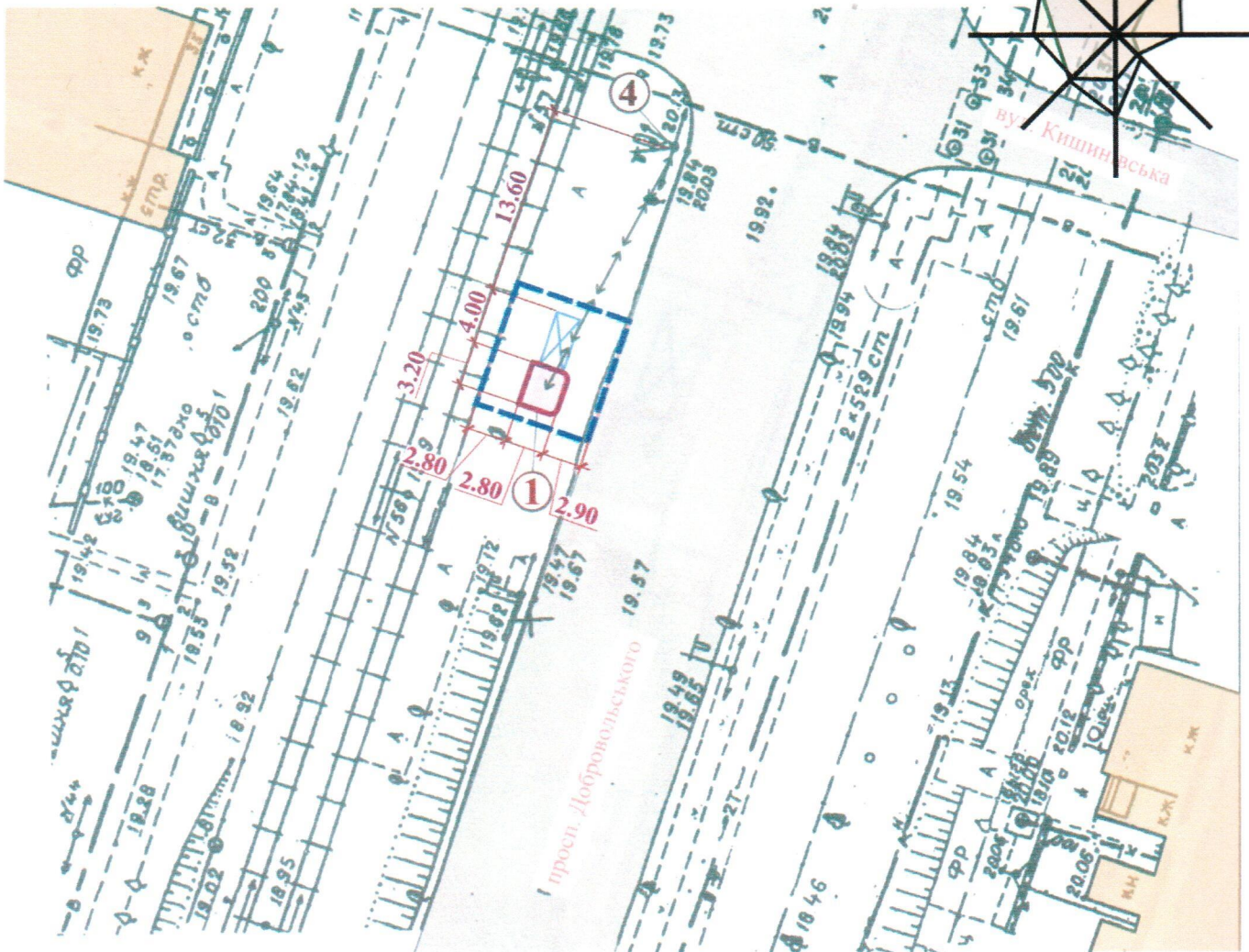
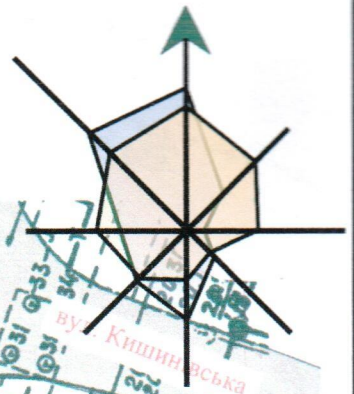


Ігнатова Л.А.




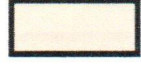


Чабан Л.В.

СХЕМА РОЗМІЩЕННЯ ТС М 1:500

Площа земельної ділянки згідно з документами на землекористування
Город земель фонд _____ земля м.Одеси



Умовні позначення:

-  - Межа благоустрою ділянки розміщення ТС
-  - Тимчасова споруда
-  - Існуючі дороги
-  - Існуючі будівлі та споруди
-  - Підключення до мереж електропостачання
-  - Зупинка

Експлікація:

- 1) місце розташування ТС;
- 2) лінії регулювання забудови;
- 3) червоні лінії;
- 4) місця підключення до інженерних мереж.

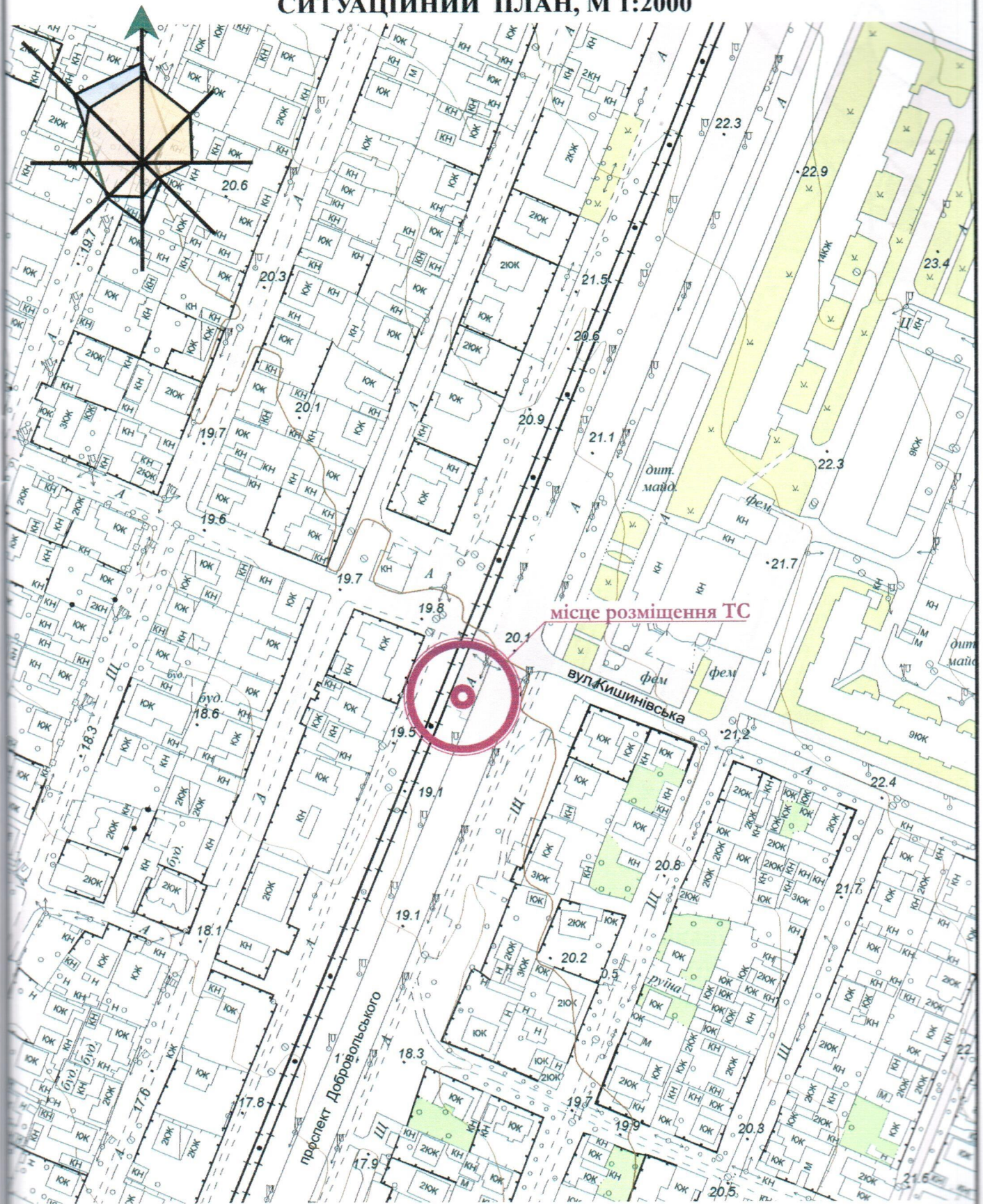
ГАП
Кваліфікаційний сертифікат серія АА №000199
Архітектор



Ігнатова Л.А.

Чабан Л.В.

СИТУАЦІЙНИЙ ПЛАН, М 1:2000



ГАП
Кваліфікаційний сертифікат серія АА №000199
Архітектор



Ігнатова Л.А.

Чабан Л.В.