

## ПОЯСНЮВАЛЬНА ЗАПИСКА

1. Тимчасова споруда (ТС) для здійснення підприємницької діяльності має закриті приміщення для тимчасового перебування людей.

За умовну позначку 0.000 прийнятий рівень чистої підлоги ТС.

Ступінь вогнестійкості - Ша.

Габаритні розміри ТС в плані - 3.14м x 2.20м.

Площадь забудови ТС - 6.90м<sup>2</sup>.

У кіоску розташоване приміщення, загальною площею - 5.88м<sup>2</sup>.

Внутрішня висота ТС від рівня чистої підлоги складає - 2.50м.

Загальна висота ТС - 2.80м.

Грунт заснування, до встановлення ТС, ретельно утрамбован щебнем та покладена тротуарна плитка. ТС встановлена без улаштування фундаментів.

Стіни споруди запроектовані по типу «Сендвич», товщиною 100мм із утеплювачем з мінеральної вати і обшивкою з обох сторін.

Обшивка стін по каркасу: зовнішня - кольорові алюмінієві сендвіч-панелі; внутрішня (стіни й стеля) - пластикова вагонка.

Підлога з покриттям дошки 40мм і утеплювачем (керамзитовий гравій - 200мм) та покриття з негорючого матеріала.

Покрівля - по металевим прогонам і решетуванню з покриттям із профільованого сталевих листа, з утеплювачем з мінераловатних плит, гидро- і пароізоляцією.

### Зовнішня обробка.

**поверхні стін** - кольорові алюмінієві сендвіч панелі;

**вікна** - металопластикові з вакуумними склопакетами;

**двері** - металеві;

**покрівля** - металевий профнастил;

**козирок** - полікарбонат.

2. Стационарна тимчасова споруда підключена до мереж електропостачання згідно з діючими нормами та ТУ. Точка підключення - близька опора, що розташована поряд з територією ділянки, згідно з ТУ.

Опалювання - електричне з встановленням навісних електро-конвекторів з регулюванням температури.

Освітлення приміщення виконане стельовими світильниками з люмінесцентними лампами.

Розподільні мережі кіоску, виконані проводами з мідними жилами, що прокладені у трубах та приховані в обшивці стін. Мережі обрані по тривалодопустимим струмам навантаження.

Захист мереж від дії струмів коротких замикань і перевантаження здійснюється автоматичними вимикачами щитка.

3. Благоустрій прилеглої території виконується згідно з планом благоустрою.

Освітлення території передбачене світильниками, що розташовані під козирьком ТС.

ГАП

Кваліфікаційний сертифікат серія АА №000199

Архітектор



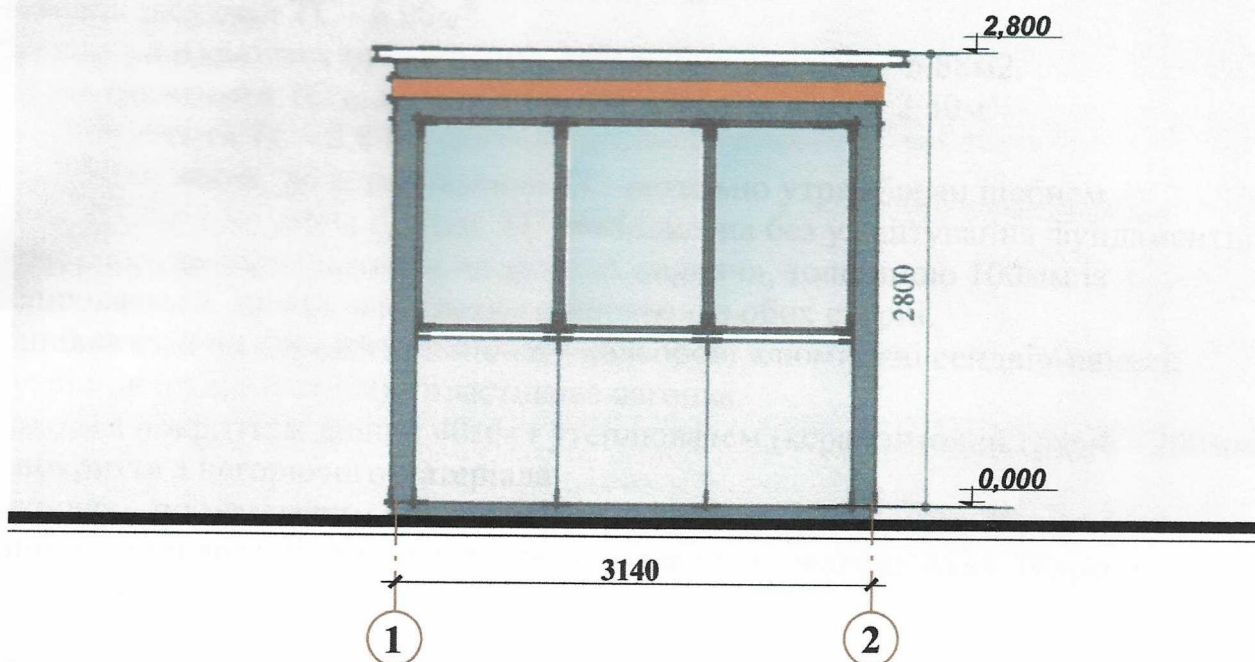
Ігнатова Л.А.

Чабан Л.В.

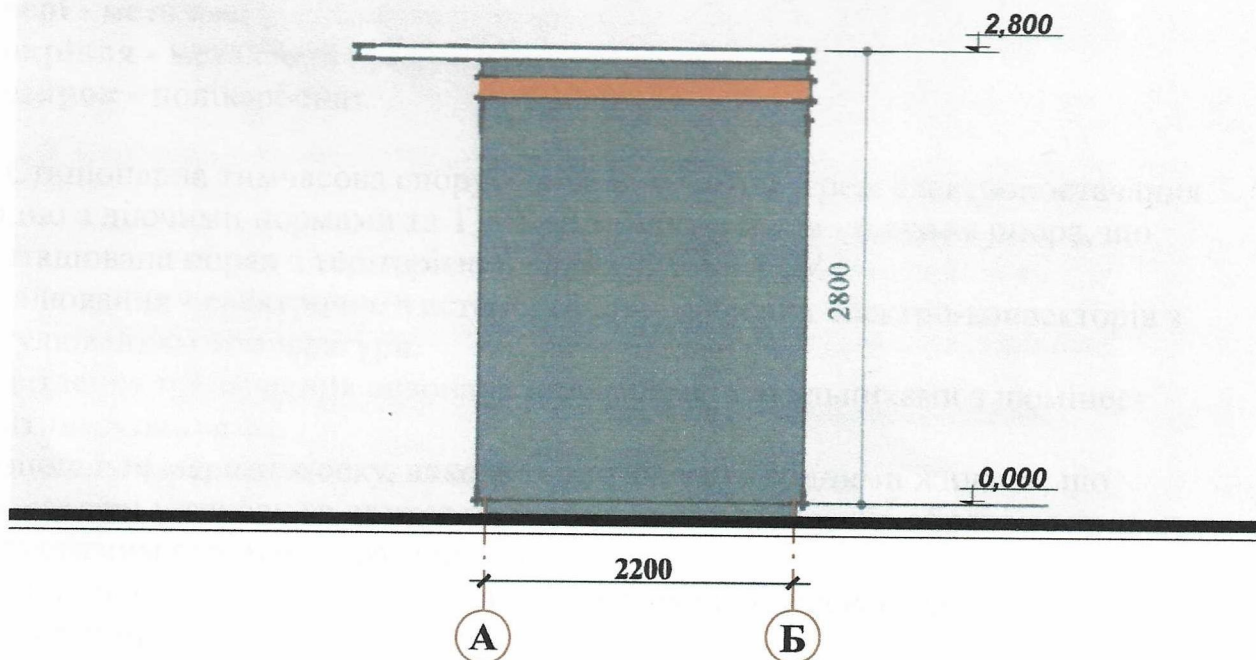


# ЕСКІЗИ ФАСАДІВ ТС, М 1:50

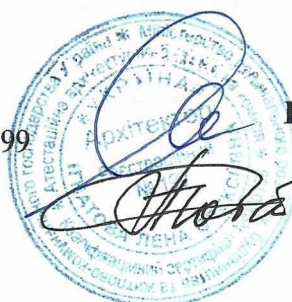
## Головний фасад



## Бічний фасад



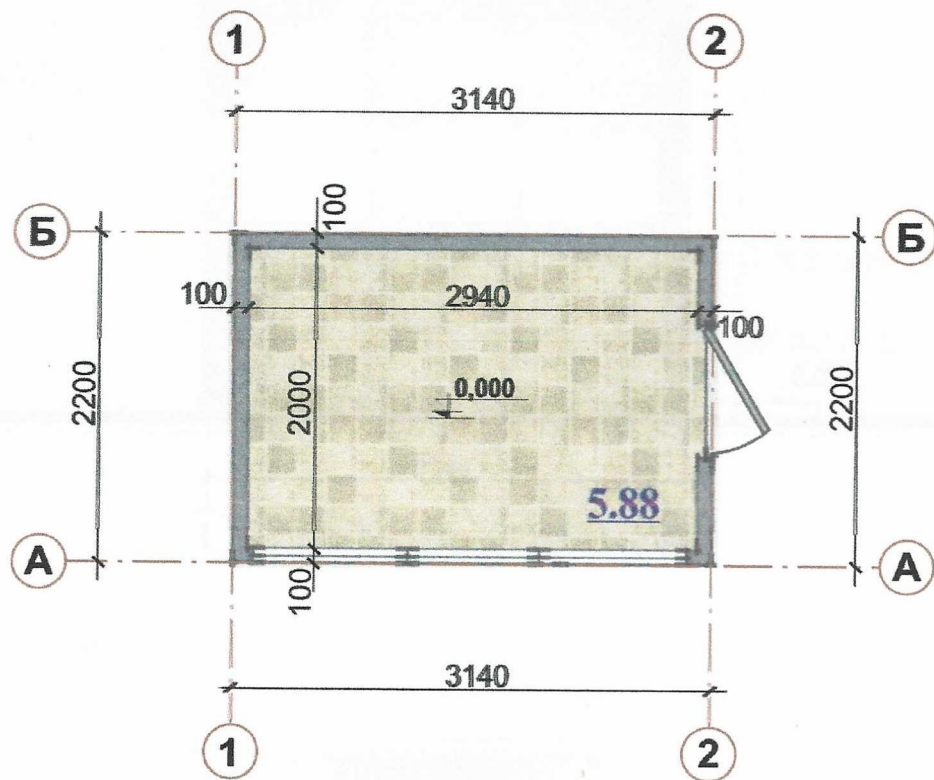
ГАП  
Кваліфікаційний сертифікат серія АА №000199  
Архітектор



Ігнатова Л.А.

Чабан Л.В.

# ПЛАН СТАЦІОНАРНОЇ ТИМЧАСОВОЇ СПОРУДИ, М 1:50



ГАП  
Кваліфікаційний сертифікат серія АА №000199  
Архітектор

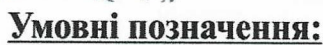


Ігнатова Л.А.

Чабан Л.В.



Площа земельної ділянки згідно з документами на землекористування  
Город земель фонд \_\_\_\_\_ земля м.Одеси \_\_\_\_\_

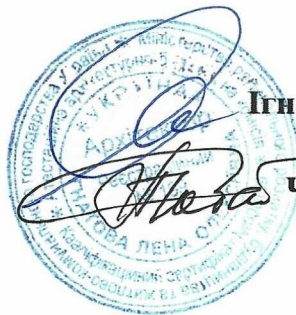


- 1) місце розташування ТС;
- 2) лінії регулювання забудови;
- 3) червоні лінії;
- 4) місця підключення до інженерних мереж.

## Архітектор

**Ігнатова Л.А.**

**Чабан Л.В.**





Topographic map of a residential area in Kyiv, Ukraine. The map shows the intersection of Prospekt Dobrovols'koho and Bulvar Ak. Zabolotnoho. A red circle highlights a specific location marked with the elevation 43.8, labeled "місце розміщення ТС" (location of the TC). The map includes various buildings, streets, and topographic features like a river and a dam.

**Чабан Л.В.**