

## СТИСЛА ПОЯСНЮВАЛЬНА ЗАПИСКА

1. Тимчасова споруда (ТС) для здійснення підприємницької діяльності має закриті приміщення для тимчасового перебування людей.  
За умовну позначку 0.000 прийнятий рівень чистої підлоги ТС.  
Ступінь вогнестійкості - Ша  
Габаритні розміри павільона в плані - 6.2 x 5.2 м.  
Загальна площа ТС - 31.74 м.кв.  
Загальна висота ТС 3.00м.  
Внутрішня висота ТС складає 2.70м.  
Ґрунт заснування, до встановлення ТС ретельно утрамбований щебнем та покладена бетонна плита.  
Стіни споруди запроектовані по типу "Сендвіч", товщиною 100мм. із утеплювачем з мінеральної вати та обшивкою.  
Обшивка стін по каркасу: зовнішня - металеві профільовані листи; внутрішня (стіни й стеля)- пластикова вагонка.  
Підлога з покриттям дошки 40мм. і утеплювачем (керамзитовий ґравій - 200мм.) та покриття з негорючого матеріалу.  
Покрівля - по металевим прогонам і решетуванню з покриттям із профільованного сталевих листа, з утеплювачем з мінераловатних плит, гідро-і пароізоляцією.

### ЗОВНІШНЯ ОБРОБКА:

поверхні стін - колірний металевий профіль;  
вікна - металопластикові;  
двері - металопластикові;  
покрівля - профільований сталевий лист;  
ТС встановлюється без улаштування фундаменту

2. Стационарна тимчасова споруда підключається до мереж електропостачання згідно з діючими нормами та ТУ. Точка підключення - тільки згідно з ТУ. ТУ на підключення не були надані Замовником під час розробки паспорту привязки.  
Опалювання - електричне з встановленням навісних електро-конвекторів з регулюванням температури.  
Освітлення приміщення виконується стельовими світильниками з люмінесцентними лампами.  
Розподільні мережі виконані проводами з мідними жилами, що прокладені у трубах та приховані в обшивці стін.  
Захист мереж від дії струмів коротких замикань і перевантаження здійснюється автоматичними вимикачами щитка.

3. Благоустрій прилеглої території виконується згідно з планом благоустрою. Освітлення території передбачене світильниками, що розміщуються на головному фасаді ТС.

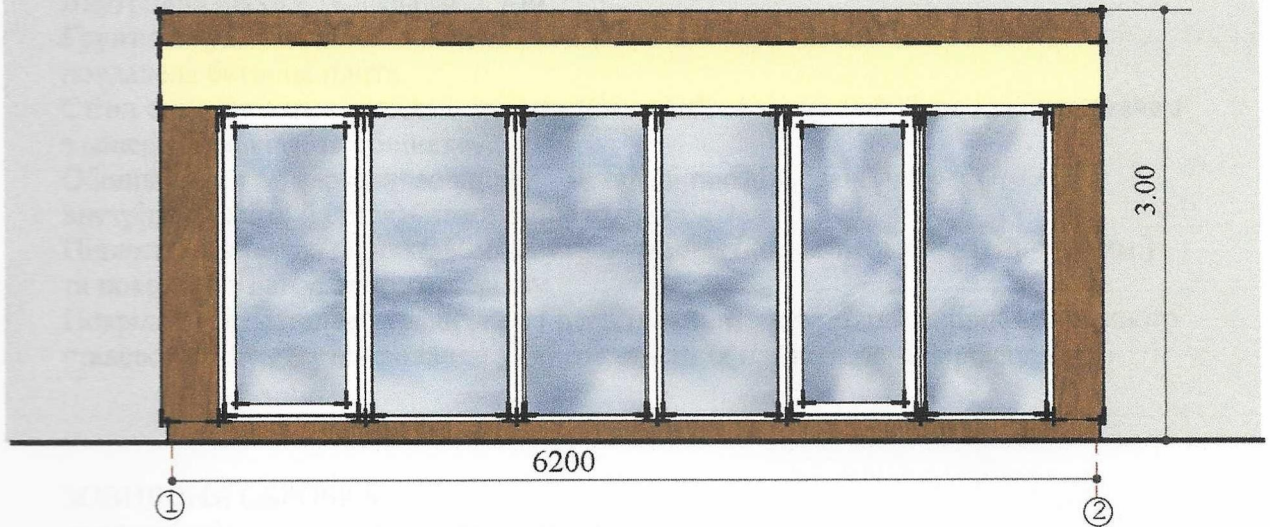
Директор СПД "Волкова А.А."  
Кваліфікаційний сертифікат серія АА № 001828

Архітектор

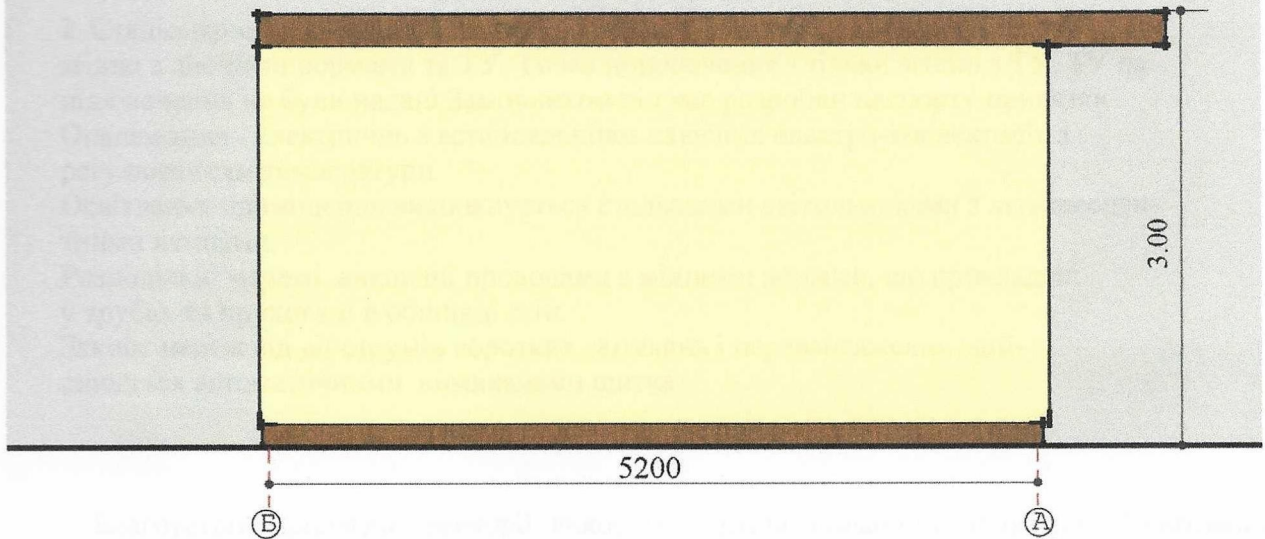




Головний фасад



Боковий фасад



Директор СПД "Волкова А.А."  
Кваліфікаційний сертифікат серія АА № 001828

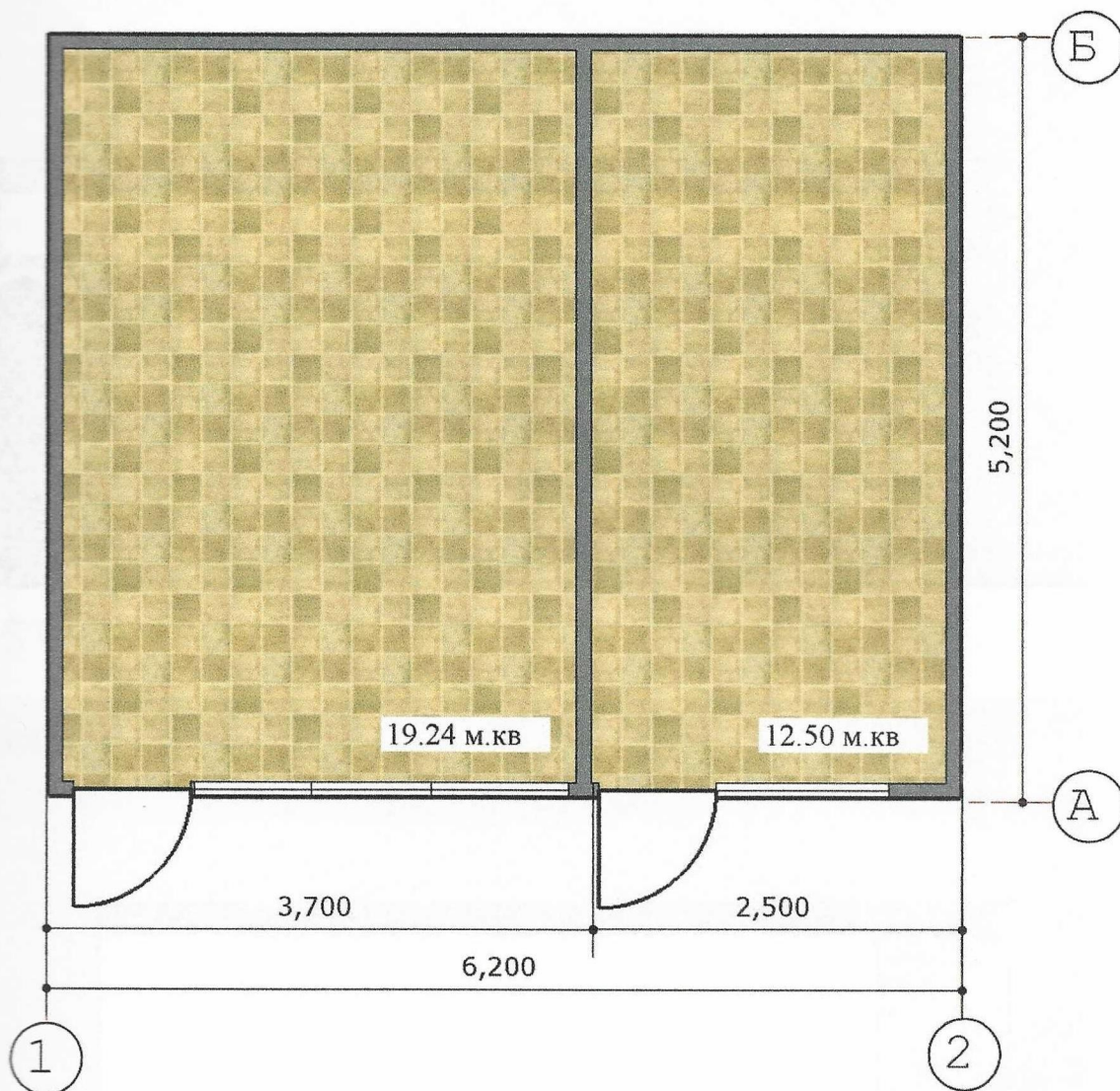
Архітектор



Скаленко Л.М.



# ПЛАН ТС м.1:50



Площа мощення під ТС 31.74 м.кв

Директор СПД "Волкова А.А."  
Кваліфікаційний сертифікат серія АА № 001828

Архітектор



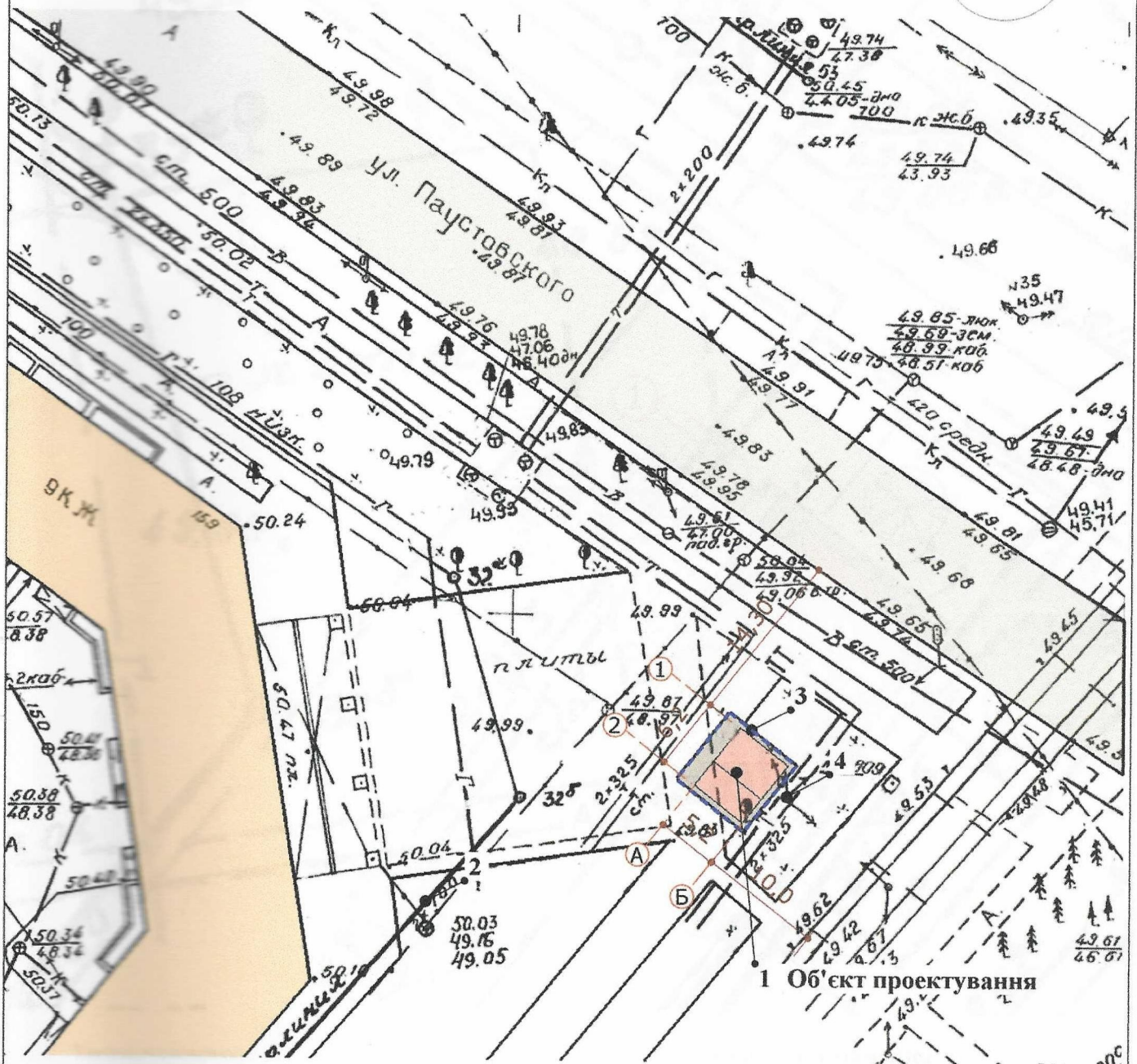
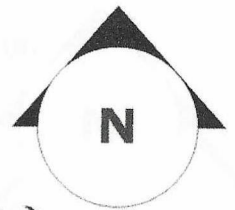
Волкова А.А.

Скаленко Л.М.



# СХЕМА РОЗМІЩЕННЯ ТС м. 1:500

Площа земельної ділянки згідно з документами  
на землекористування - землі міста



## Експлікація

- 1) місце розташування ТС;
- 2) чергова лінія;
- 3) лінії регулювання забудови;
- 4) місце підключення до інженерних мереж.  
(електропостачання)

## Умовні позначення:

- межа благоустрою ділянки розміщення ТС
- проектна ТС
- існуючі будівлі
- існуючі дороги

↔ підключення до мереж електропостачання

Директор СПД "Волкова А.А."  
Кваліфікаційний сертифікат серія АА № 001828

Архітектор

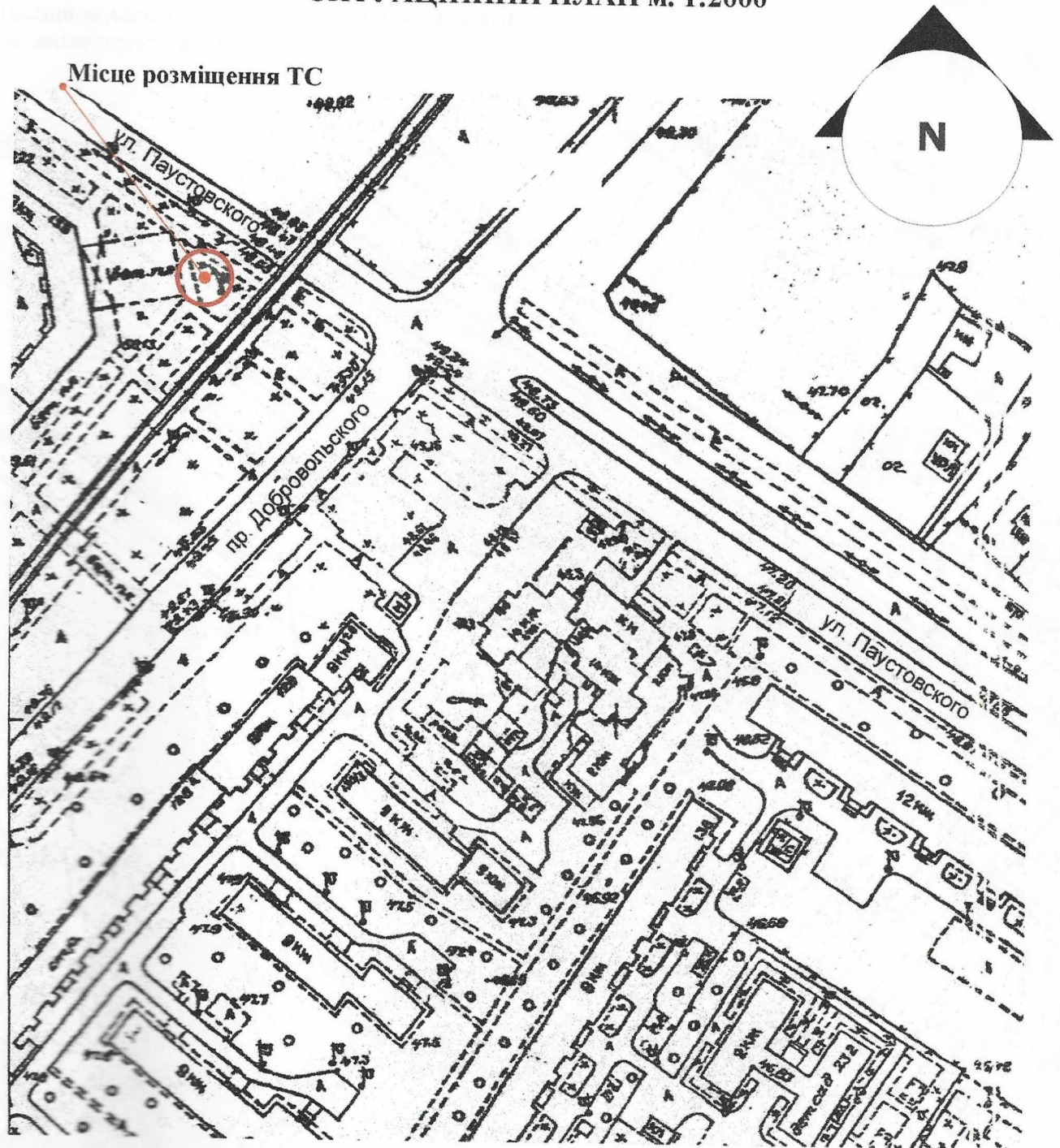


Волкова А.А.

Скаленко Л.М.



# СИТУАЦІЙНИЙ ПЛАН м. 1:2000



Директор СПД "Волкова А.А."  
Кваліфікаційний сертифікат серія АА № 001828

Архітектор



Волкова А.А.

Скаленко Л.М.