

СТИСЛА ПОЯСНЮВАЛЬНА ЗАПИСКА

1. Група стаціонарних тимчасових споруд ФОП Маслова О.А., розташована за адресою: пр. Добровольського, 159, має закриті приміщення для тимчасового перебування людей, включає в себе дві ТС. Ступінь вогнестійкості – IIIа.

Габаритні розміри групи ТС – 7,12м x 7,16м.

Загальна висота торгового ряду – 3,0м.

Площа забудови групи ТС – 50,97 м².

Площа забудови ТС 1 – 25,485м².

Площа забудови ТС 2 – 25,485 м².

Загальна площа групи ТС – 48,4м².

Група ТС встановлюється без закладення фундаменту на існуючому покритті тротуарною плиткою.

Основні конструкції виконані по металевому каркасу.

Стіни споруди виконані по типу «Сендвич», товщиною 100мм з утеплювачем та обшивкою.

Зовнішня обробка – окрашені листи профільованої сталі.

Утеплювач – мінераловатні мати.

Внутрішня обробка: стіни - листи ламінованого ДСП, стеля - гіпсокартон.

Підлога в приміщенні - утеплений лінолеум.

Покрівля – по металевим прогонам і решетуванню з покриттям із профільованого сталевих листа, з утеплювачем з мінераловатних плит, гідро- та пароізоляцією.

Віконні та дверні отвори заповнені металопластиковими блоками.

Несучі конструкції покриття - металеві ферми.

2. Група стаціонарних тимчасових споруд забезпечено електроенергією з підключенням к існуючим внутрішньоквартальним мережам. Точка підключення – опора, що розташована поряд з ТС.

Освітлення приміщень виконане стельовими світильниками з люмінесцентними лампами.

Для урахування електроенергії на вводі встановлено ввідно-лічильний ящик типу ПВУ.

Захист мереж від дії струмів коротких замикань і перенавантаження здійснюється автоматичними вимикачами щитка.

Електропостачання – згідно договору про користування електричною енергією з ВАТ «Одесаобленерго», та відповідно ТУ.

3. Благоустрій прилеглої території виконується згідно з планом благоустрою. Освітлення території передбачене світильниками, що розміщуються на головному фасаді ТС.

ЕСКІЗИ ФАСАДІВ ТС М 1:50

в осях 1-2



Директор ТОВ "ЕКО Містобудівельник"

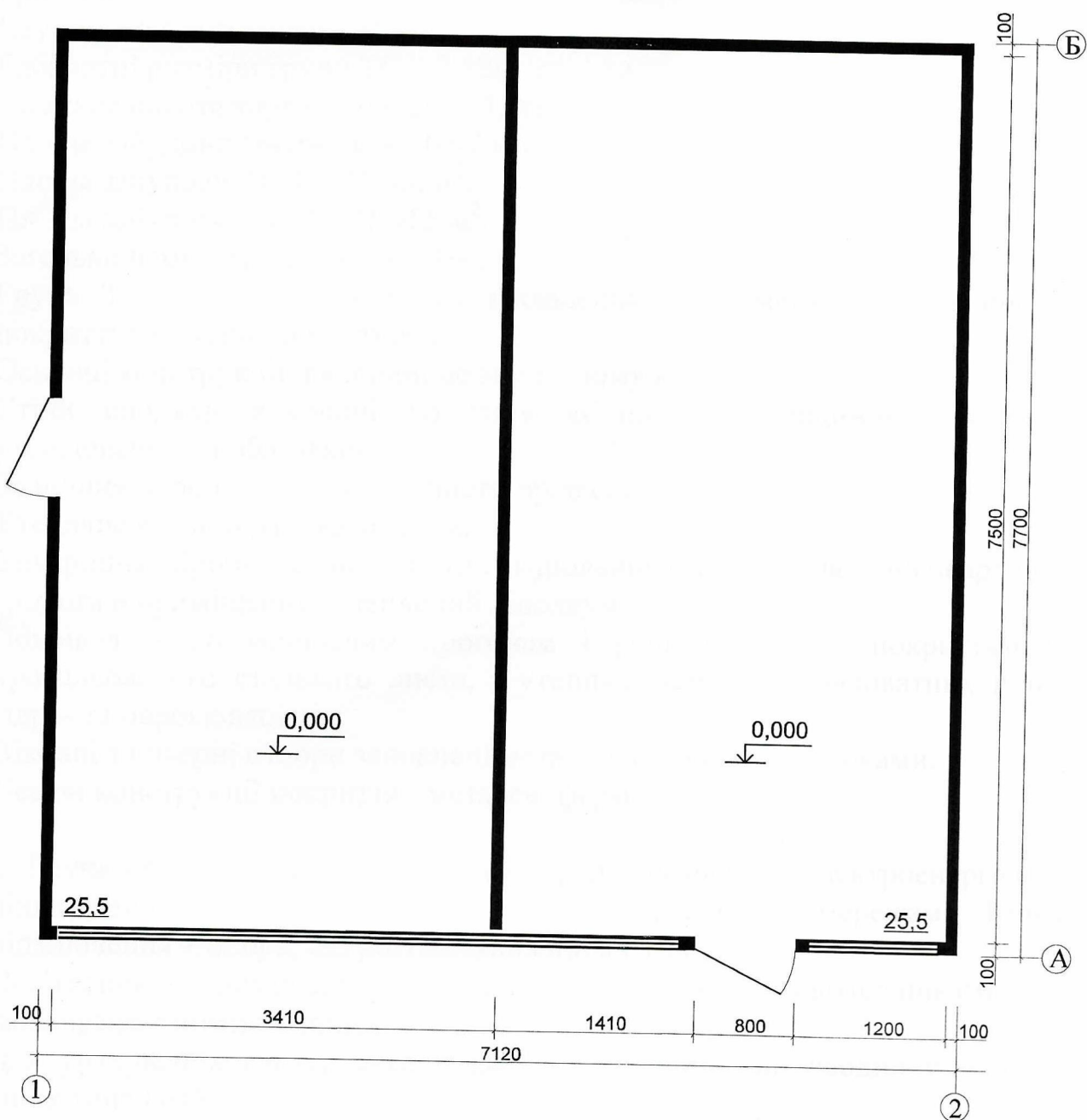
Архітектор



Л.І. Графова

О.А. Спінул

ПЛАН НА ОТМ.0.000



Директор ТОВ "ЕКО Містобудівельник"

Архітектор

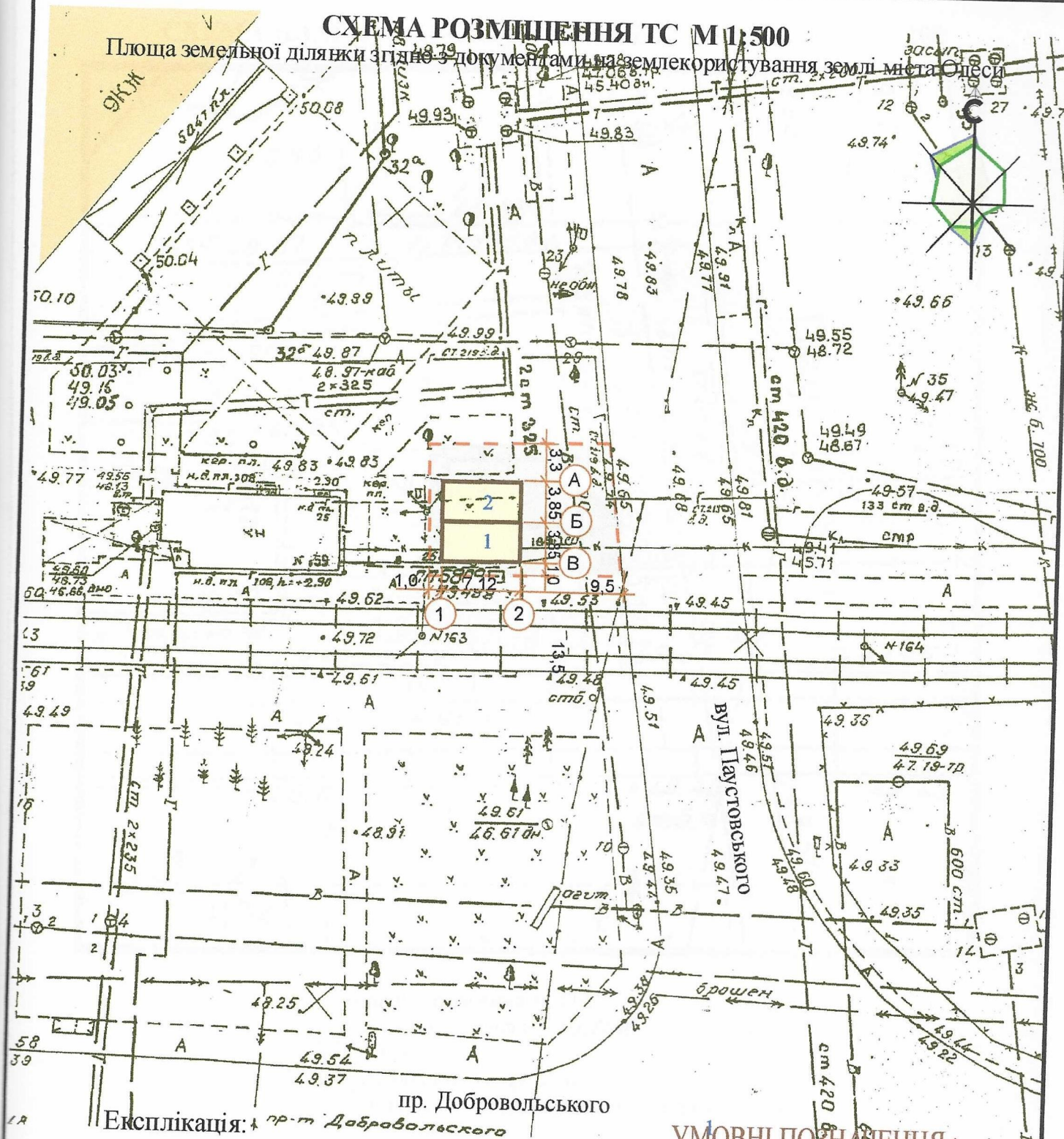


Л.І. Графова

О.А. Спінул

СХЕМА РОЗМІЩЕННЯ ТС М 1:500

Площа земельної ділянки згідно з документами на землекористування землі міста Одеси



Експлікація: пр-т Добровольського

- 1) місце розташування ТС;
- 2) червоні лінії;
- 3) лінії регулювання забудови;
- 4) місця підключення до інженерних мереж.

Директор ТОВ "ЕКО Містобудівельник"

Архітектор

УМОВНІ ПОЗНАЧЕННЯ:

- Група ТС ФОП Маслово О.А.
- межа благоустрою
- Існуюча забудова

Л.І. Графова

О.А. Спінул



This technical drawing shows a detailed site plan of a residential area. A green polygon is highlighted in the upper left, and a red circle is in the upper right. The plan includes various labeled areas: 'д.тр.' (dormitory), 'маг.' (magazine), 'спорт. майд.' (sports field), 'дит. майд.' (children's field), 'газ.' (gas), 'автодорожка' (footpath), and 'Добровольского просп.' (Dobrovolsky Avenue). Numerous elevation points are marked with numbers like 49.7, 49.9, 50.4, 50.3, 49.8, 49.3, 49.2, 48.4, 47.9, and 49.1. The drawing also shows building footprints, roads, and green spaces.

О.А. Спінул