

СТИСЛА ПОЯСНЮВАЛЬНА ЗАПИСКА

1. Стационарна тимчасова споруда для здійснення підприємницької діяльності має торговельні приміщення для тимчасового перебування людей. За умовну позначку ± 0.000 прийнятий рівень чистої підлоги ТС.
Ступень вогнестійкості - Ша.
Габарити павільйона прямокутної форми,
розміри у плані - 3,00м x 2,00м.
Загальна площа ТС - 5,04 м².
Площа твердого покриття - 6,00 м².
Внутрішня висота від рівня чистої підлоги складає - 2,80м.
Загальна висота складає - 3,20м.
Грунт заснування, до встановлення ТС, ретельно утрамбовується щебнем та укладається бетонна тротуарна плитка.
Стіни споруди запроектовані товщиною 100 мм із утеплювачем з мінеральної вати та обшивкою з обох сторін.
Обшивка стін по каркасу. Фасадне скління з вакуумними склопакетами, внутрішня обробка (стіни та стеля) - пластикова вагонка.
Підлога - дерев'яні дошки 40 мм по металевому каркасу з утеплювачем з мінераловатних плит та покриттям з негорючого матеріалу.
Покрівля - по металевим прогонам і решетуванню з покриттям листами оцинкованою покрівельною сталлю, з утеплювачем з мінераловатних плит, гідро- і пароізоляцією.

Зовнішня обробка:

поверхні стін - фасадне скління з вакуумними склопакетами, обшивка металевий лист для зовнішніх робіт,
покрівля - оцинкована покрівельна сталь.

2. Тимчасова споруда підключається до мереж електропостачання згідно з діючими нормами та ТУ. Точка підключення - згідно з ТУ.

Опалення - електричне з встановленням навісних електро-конвекторів з регулюванням температури.

Освітлення приміщення виконується світильниками з люмінесцентними лампами.

Розподільні мережі виконані проводами з мідними жилами, що прокладені у трубах та приховані в обшивці стін.

Захист мереж від дії струмів коротких замикань та перевантажень здійснюється автоматичними вимикачами щитка.

3. Благоустрій прилеглої території виконується згідно з планом благоустрою. Освітлення території передбачене світильником, що розміщується на головному фасаді над входом у ТС.

ФОП ГОРБАЧОВ О.О.
(инн. 3136613771)

Архітектор

Кваліфікаційний сертифікат серія АА №002730

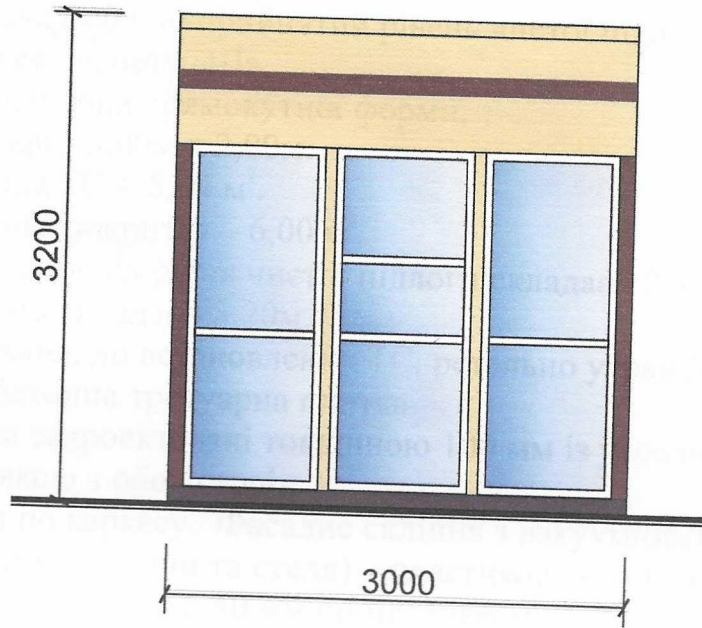


Горбачов О.О.

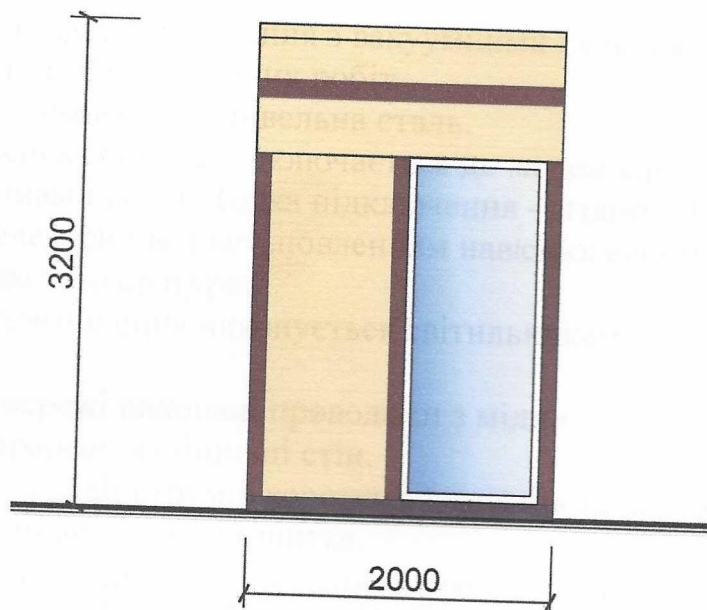
Бойцова С.П

ЕСКІЗИ ФАСАДІВ ТС

Головний фасад ТС М 1:50



Бічний фасад ТС М 1:50



ФОП ГОРБАЧОВ О.О.
(інн. 3136613771)

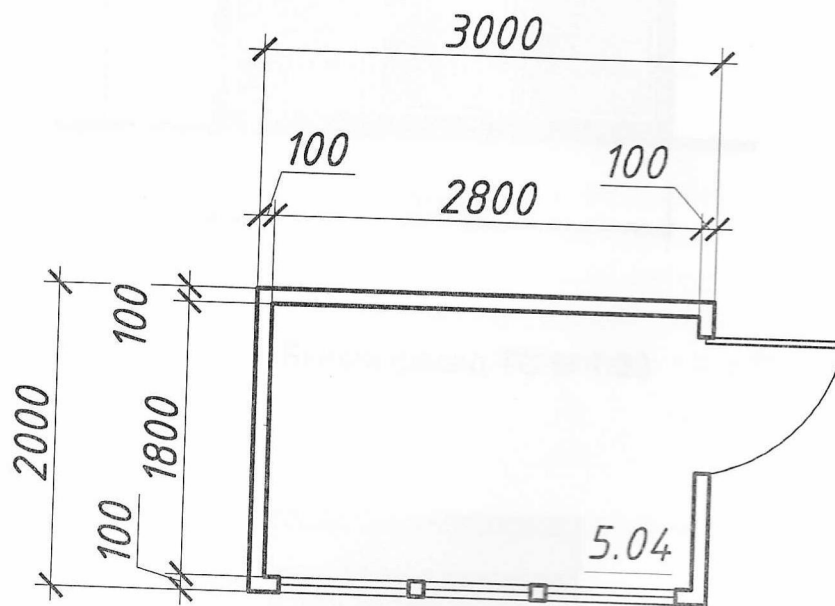
Архітектор
Кваліфікаційний сертифікат серія АА №002730



Горбачов О.О.

Бойцова С.П

План ТС М1:50



ФОП ГОРБАЧОВ О.О.
(інн. 3136613771)

Архітектор

Кваліфікаційний сертифікат серія АА №002756

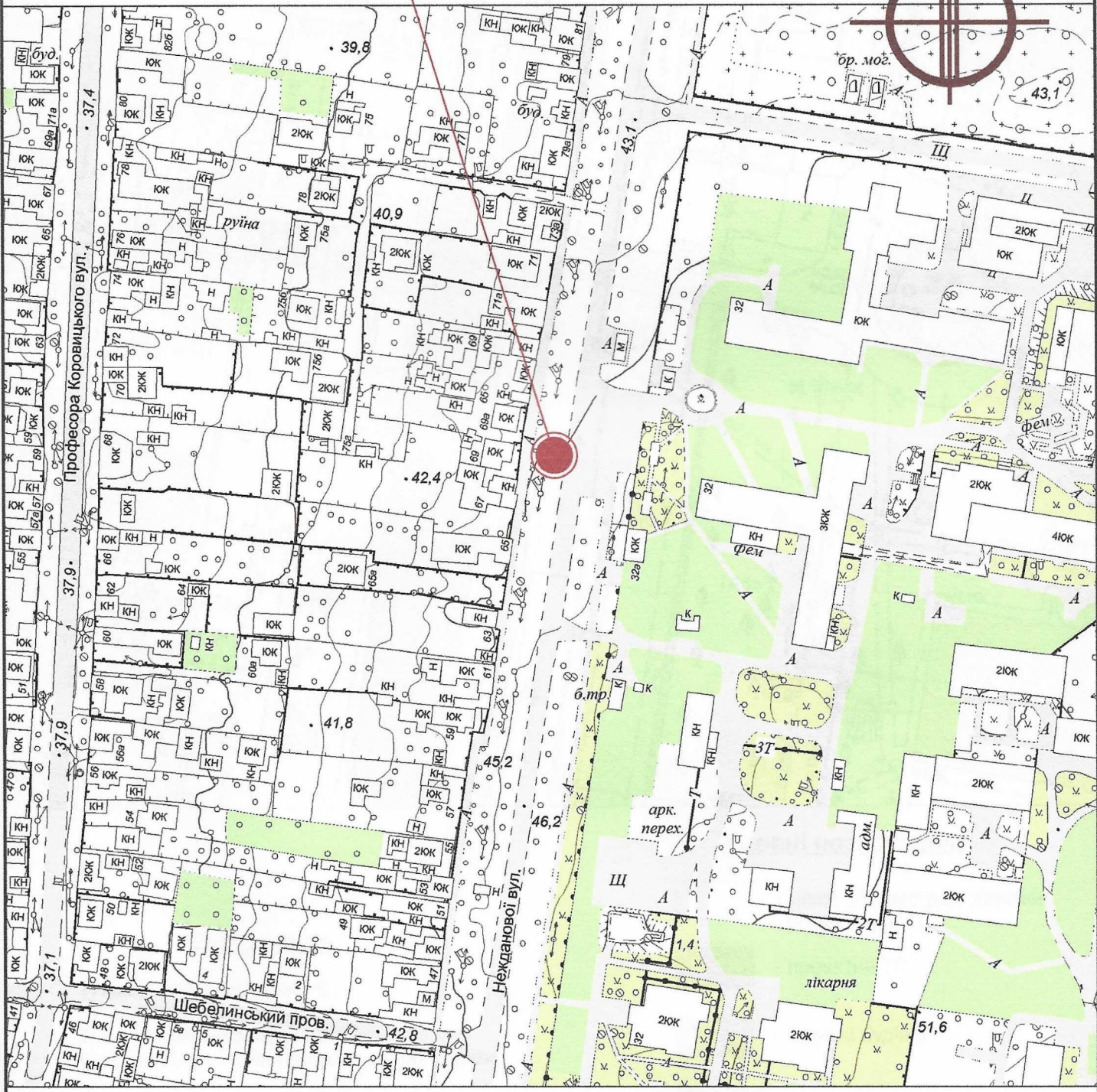
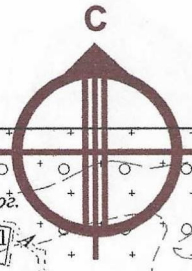


Горбачов О.О.

Бойцова С.П

Ситуаційний план 1:2000

Місце розміщення об'єкту



ФОП ГОРБАЧОВ О.О.
(інн. 3136613771)

Архітектор
Кваліфікаційний сертифікат серія АА №002730

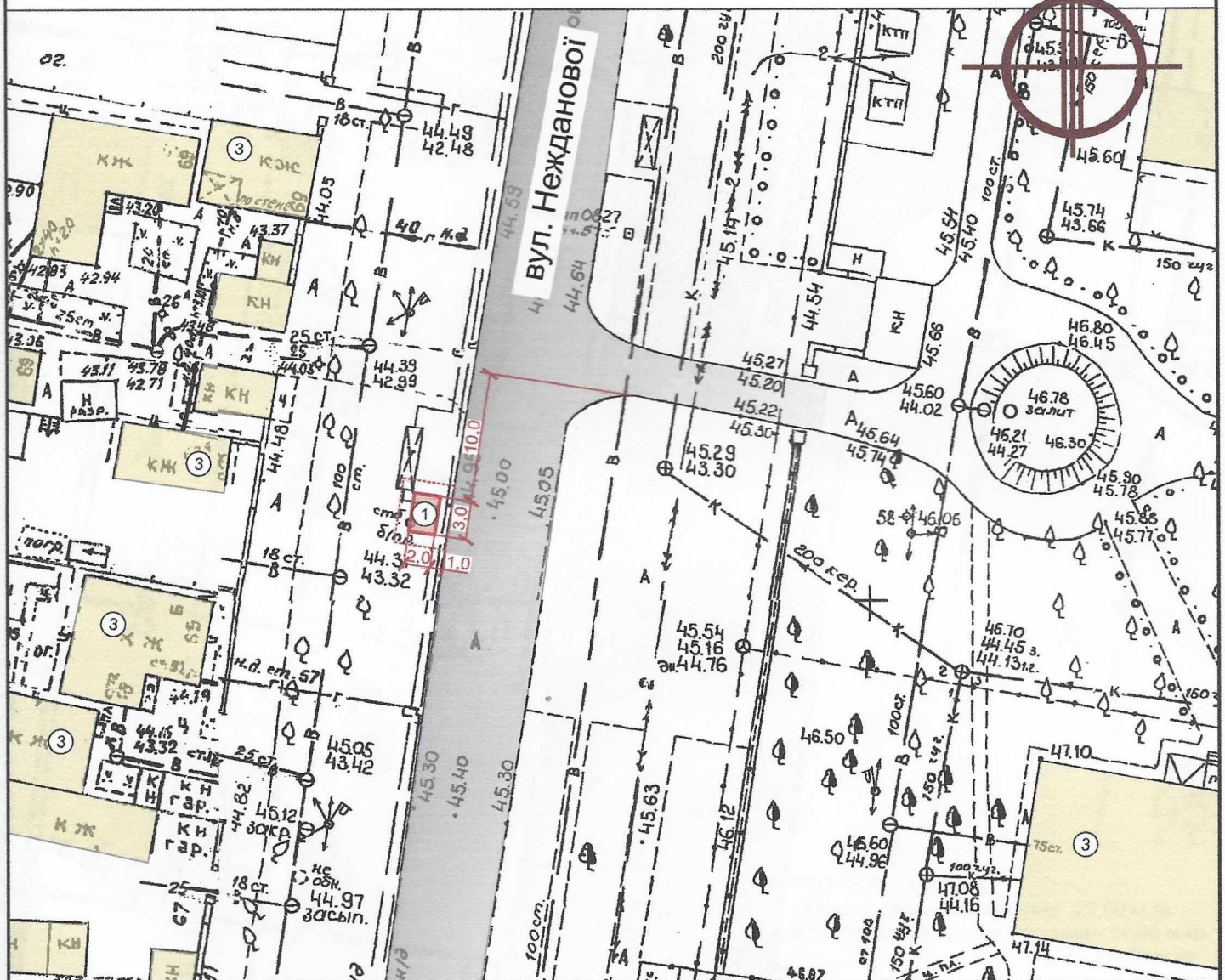


Горбачов О.О.




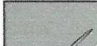
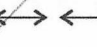
Бойцова С.П

СХЕМА РОЗМІЩЕННЯ ТС М 1:500

Площа земельної ділянки згідно з документами
на землекористування - землі міста



Умовні позначення:

-  - межа благоустрою ділянки розміщення ТС
-  - проектна ТС
-  - існуючі будівлі
-  - існуючі дороги
-  - підключення до мереж електропостачання

Експлікація

- 1) місце розташування ТС;
- 2) червоні лінії;
- 3) регулювання забудови;
- 4) місця підключення до інженерних мереж.

ФОП ГОРБАЧОВ О.О.
(інн. 3136613771)

Архітектор

Кваліфікаційний сертифікат серія АА №002730



Горбачов О.О.

Бойцова С.П