

## ПОЯСНЮВАЛЬНА ЗАПИСКА

1. Група тимчасових стаціонарних споруд призначена для здійснення підприємницької діяльності та має торговельні приміщення для тимчасового перебування людей.  
За умовну позначку  $\pm 0.000$  прийнятий рівень чистої підлоги ТС.  
Ступень вогнестійкості - III  
Габаритні розміри в плані ТС - 6.00 м. x 5.00 м.;  
У павільоні розташовано два приміщення площею по 13.68 кв.м.;  
Внутрішня висота павільону від рівня чистої підлоги складає - 2.50 м.  
Загальна висота павільону складає - 3.10 м.  
Ґрунт заснування, до встановлення ТС, ретельно утрамбовані щебнем та укладені асфальтобетонні покриття.  
Стіни споруд запроектовані товщиною 100 мм. із утеплювачем з мінеральної вати й обшивкою.  
Обшивка стін по каркасу: зовнішня - вентиляційні фасадні системи композитні матеріали типу "Алюкобонд"; внутрішня (стіни та стеля) - гіпсокартонні листи.  
Підлога з покриттям дошки 40 мм. по металевому каркасу і утеплювачем з мінераловатних плит та покриття з негорючого матеріалу.  
Покрівля - по металевим прогонам і решетуванню з покриттям із черепицею по орієнтовано-стружковій плиті "OSB", з утеплювачем з мінераловатних плит, гідро і пароізоляцією.

### Зовнішня обробка:

- поверхні стін - композитні матеріали типу "Алюкобонд";
- вікна - металопластикові;
- двері - металопластикові;
- покрівля - бітумна черепиця;

2. Тимчасова споруда підключена до мереж електропостачання згідно з діючими нормами та ТУ. Точка підключення - близька опора, що розташована поряд з територією ділянки.  
Опалювання-електричне з встановленням навісних електро-конвекторів з регулюванням температури.  
Освітлення приміщення виконане стельовими світильниками з люмінесцентними лампами.  
Розподільні мережі виконані проводами з мідними жилами, що прокладені у трубах то приховані в облицівці стін.  
Мережі обрані по тривалодопустимим струмам навантаження.  
Захист мереж від дії струмів коротких замикань та перевантажень здійснюється автоматичними вимикачами щитка.
3. Благоустрій прилеглої території виконується згідно з планом благоустрою. Освітлення території передбачене світильниками, що розміщуються на головному фасаді над входом у ТС.

Директор ООО "Альфа"

Госліцензія АД № 030757

Архітектор

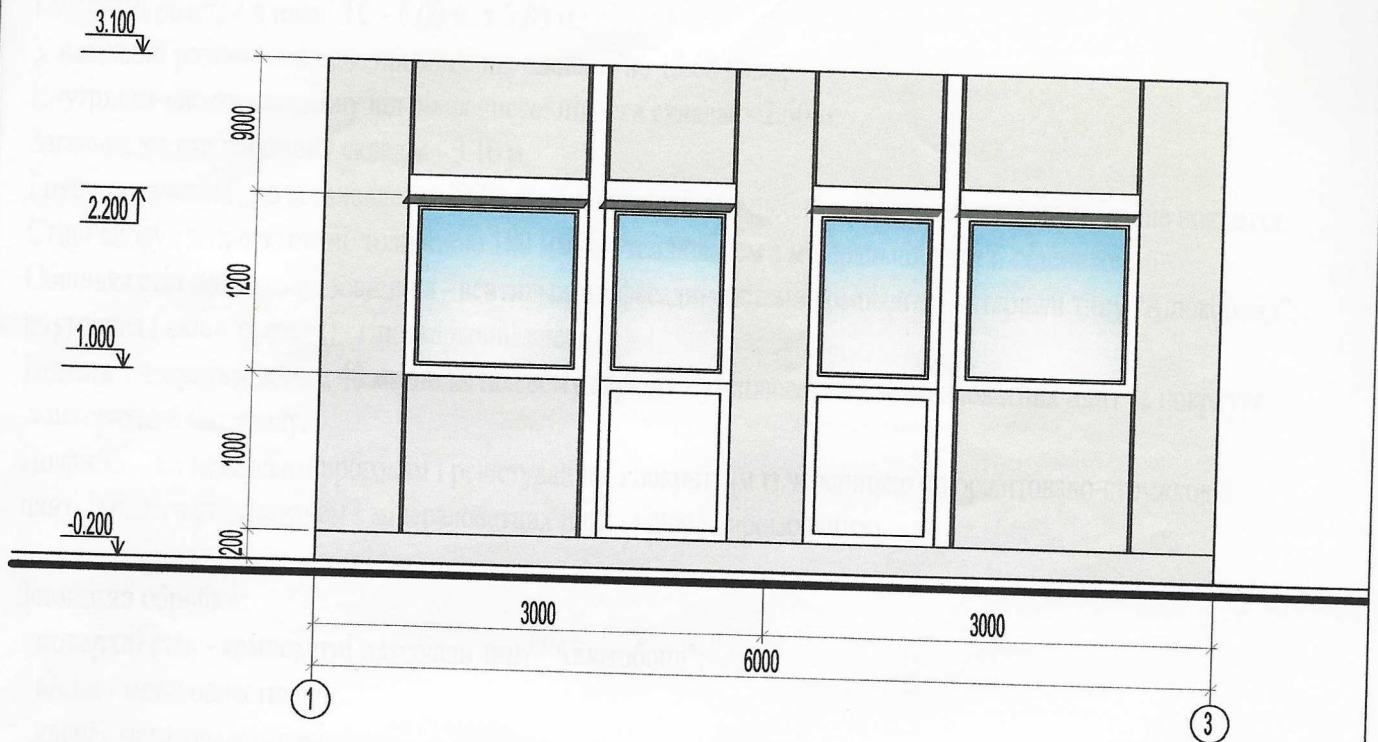


М.В.Краєвська

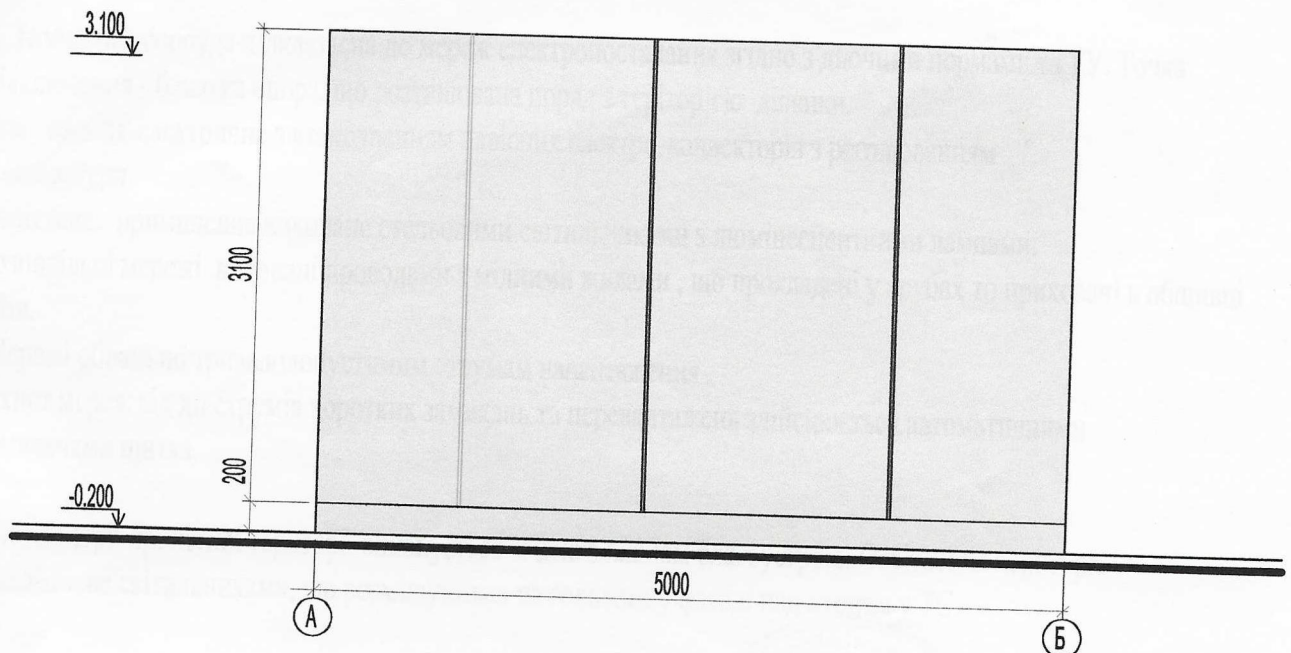
В.Ю.Петрушина

# ЕСКІЗИ ФАСАДІВ ТС, М 1:50

Фасад в осях "1"- "2"



Фасад в осях "А"- "Б"



Директор ООО "Альфа"  
Госліцензія АД № 030757

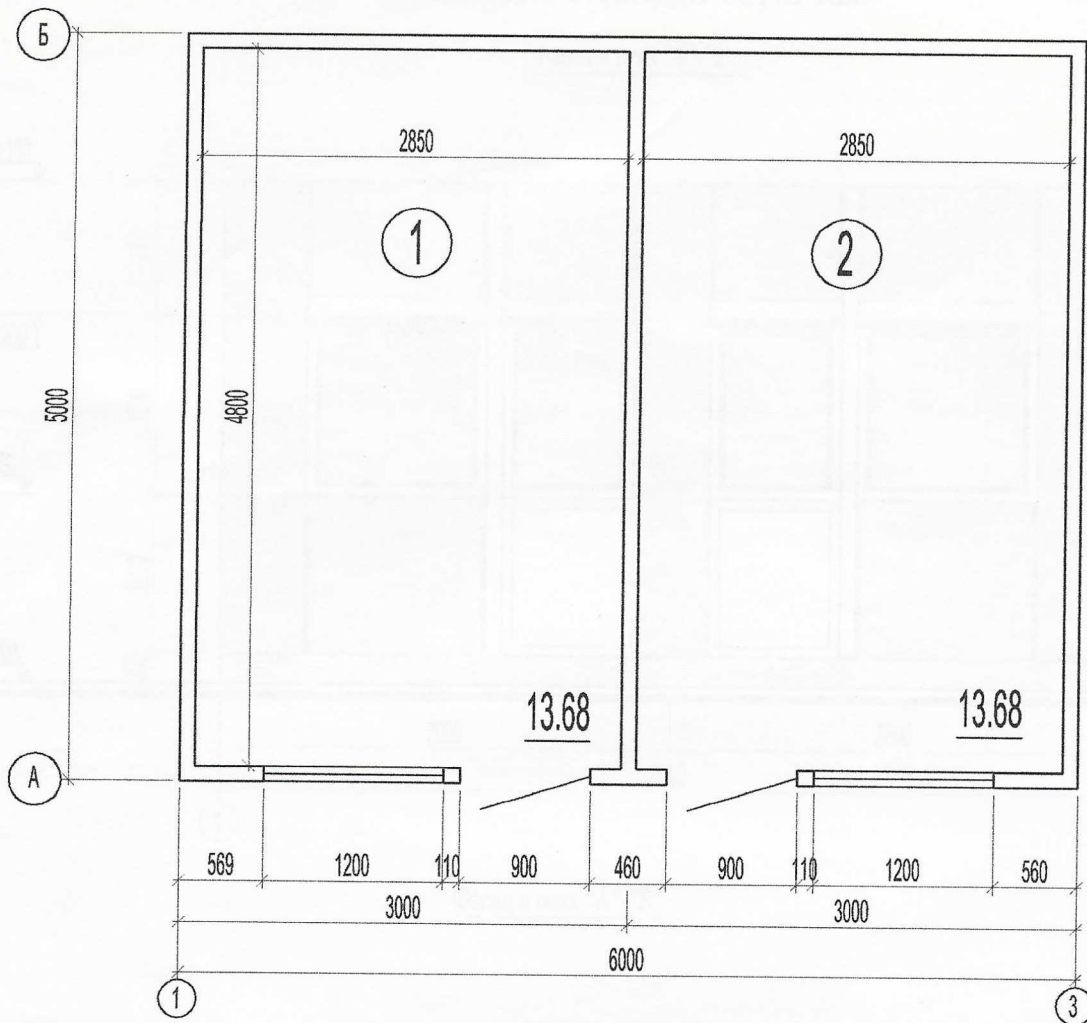
Архітектор



М.В.Краєвська

В.Ю.Петрушина





### Експлікація

| №/№ по плану | Найменування           | Площа м2 |
|--------------|------------------------|----------|
| 1            | Торгівельне приміщення | 13.68    |
| 2            | Торгівельне приміщення | 13.68    |
|              | Загальна площа         | 27.36    |
|              | Площа застройки        | 30.00    |

Директор ООО "Альфа"  
Госліцензія АД № 030757

Архітектор

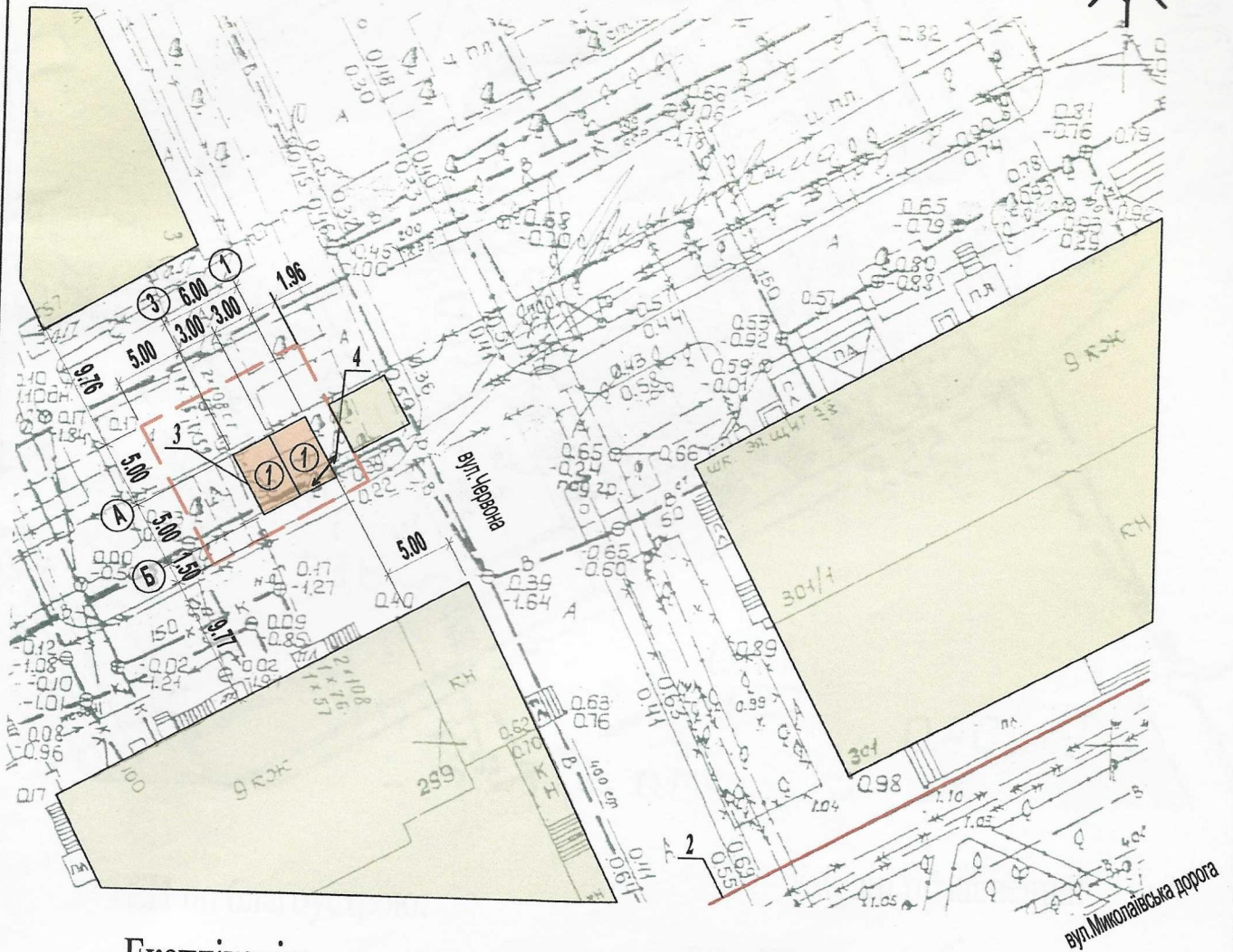


М.В.Краєвська

В.Ю.Петрушина

# СХЕМА РОЗМІЩЕННЯ ТС, М 1:500



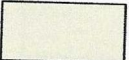
Площа земельної ділянки згідно з документами  
на землекористування - землі міста.




## Експлікація:

- 1) місце розташування групи ТС;
- 2) червоні лінії;
- 3) лінії регулювання забудови;
- 4) місця підключення до інженерних мереж;

## Умовні позначення:

-  - межа благоустрою ділянки розміщення групи ТС
-  - проектна група ТС
-  - існуючі будівлі

-  - підключення до мереж електропостачання

Директор ООО "Альфа"  
Госліцензія АД № 030757

Архітектор

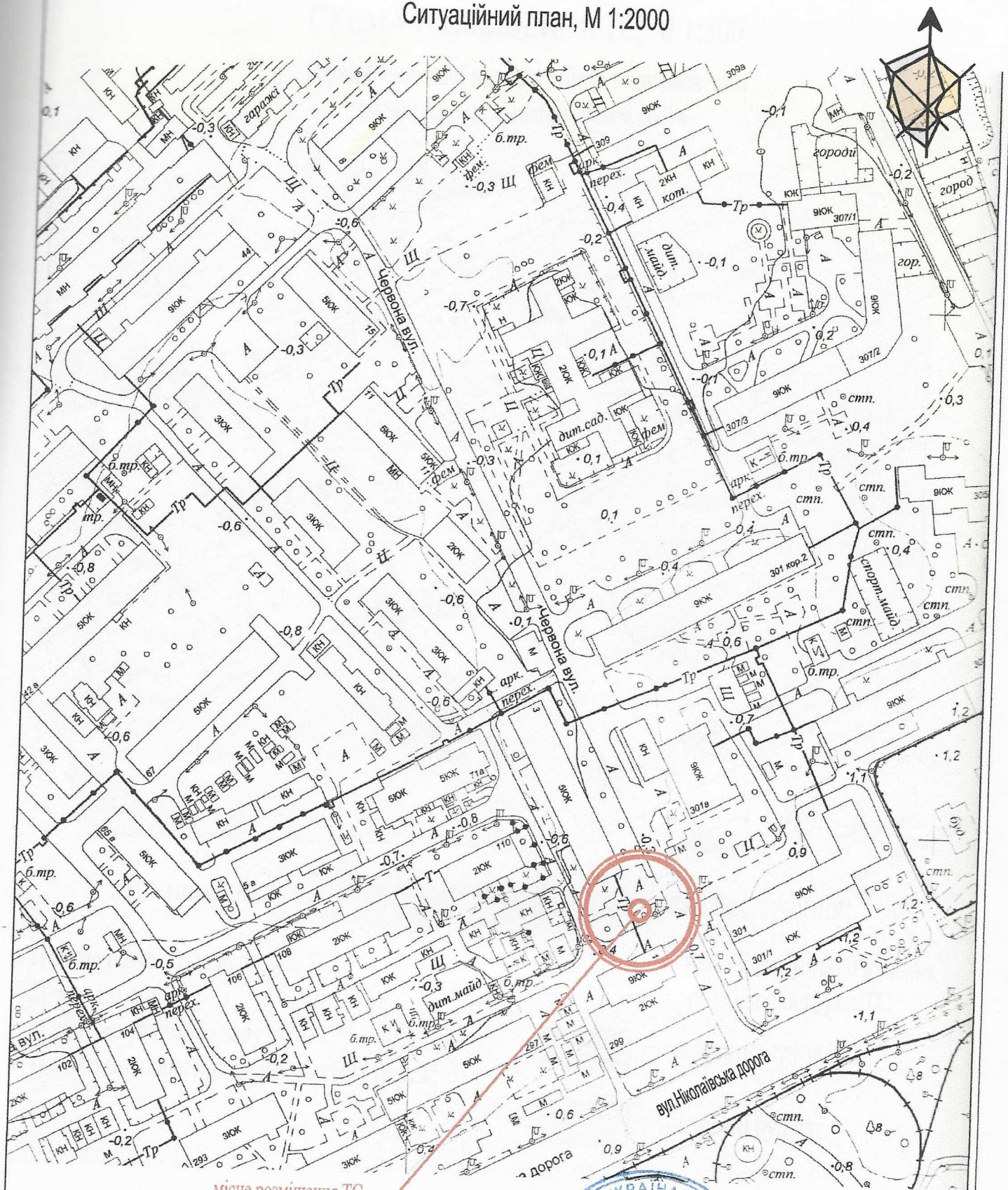


М.В.Красівська

В.Ю.Петрушина



# Ситуаційний план, М 1:2000



місце розміщення ТС

Директор ООО "Альфа"

Гослицензія АД № 030757

Архітектор



М.В.Краєвська

В.Ю.Петрушина