

## ПОЯСНЮВАЛЬНА ЗАПИСКА

1. Стационарна тимчасова споруда для здійснення підприємницької діяльності має торговельні приміщення для тимчасового перебування людей.

За умовну позначку 0,000 прийнятий рівень чистої підлоги ТС.

Ступінь вогнестійкості тимчасової споруди III а.

Габаритні розміри в плані – 3,2 X 2,8 м.

Площа забудови – 8,96 м<sup>2</sup>

Загальна висота – 3,30 м.

Внутрішня висота складає – 2,80 м

ТС встановлюється без закладення фундаменту на існуючому асфальтобетонному покритті.

Запроектований ТС має вхід з бокового фасаду. Торгівля передбачається з фасадного вікна.

Стіни споруди запроектовані по типу “Сендвич” товщиною 100 мм із утеплювачем з мінеральної вати й обшивкою. Обшивка стін по каркасу: зовнішня – алюмінієві сандвіч панелі; внутрішня (стіни й стеля) – металопластикові вагонки.

Підлога - деревні дошки 40 мм по металевому каркасу з утеплювачем та покриттям з негорючого матеріалу.

Покрівля – по металевих прогонах і решетуванню з покриттям із профільованого сталевих листа, з утеплювачем з мінераловатних плит, гідро- і пароізоляцією.

### Зовнішня обробка:

Поверхні стін – колірні алюмінієві сандвіч панелі, типа «Алюкобонд»;

Вікна – металопластикові;

Двері – металопластикові;

Покрівля – профільований сталевий лист;

Цоколь – колірні алюмінієві сандвіч панелі

2. Підключення до інженерних мереж:- тимчасова споруда підключається до існуючої електромережі, згідно договору про постачання електричної енергії.

Опалювання – електричне з встановленням навісних електро - конвекторів з регулюванням температури.

Освітлення приміщення виконане стельовими світильниками з люмінесцентними лампами.

Архітектор

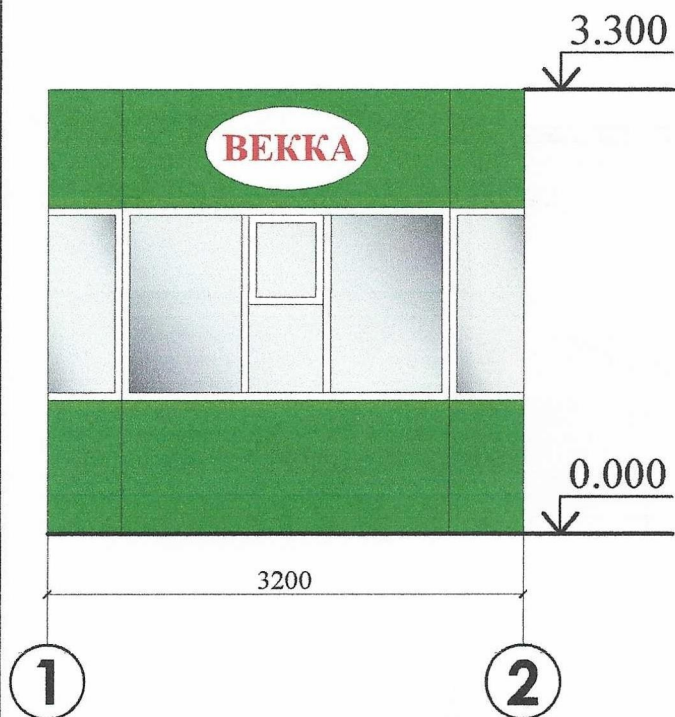
Кваліфікаційний сертифікат, серія АА № 002057



Давидова В.В.

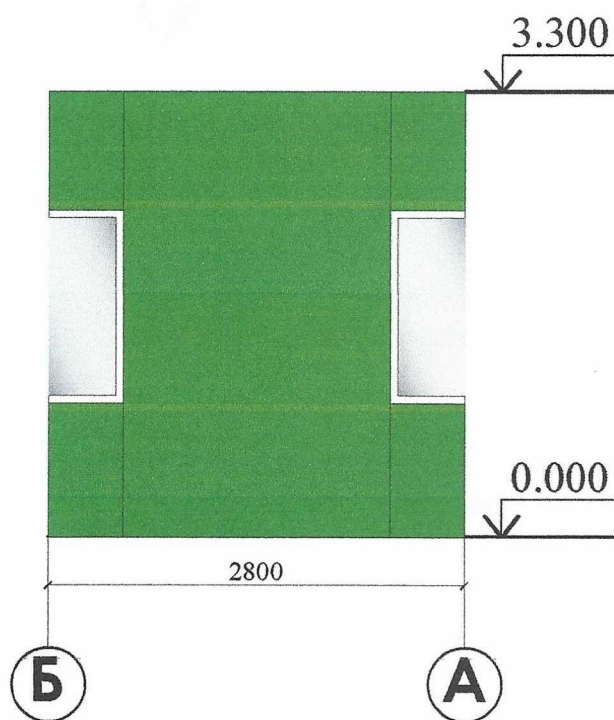
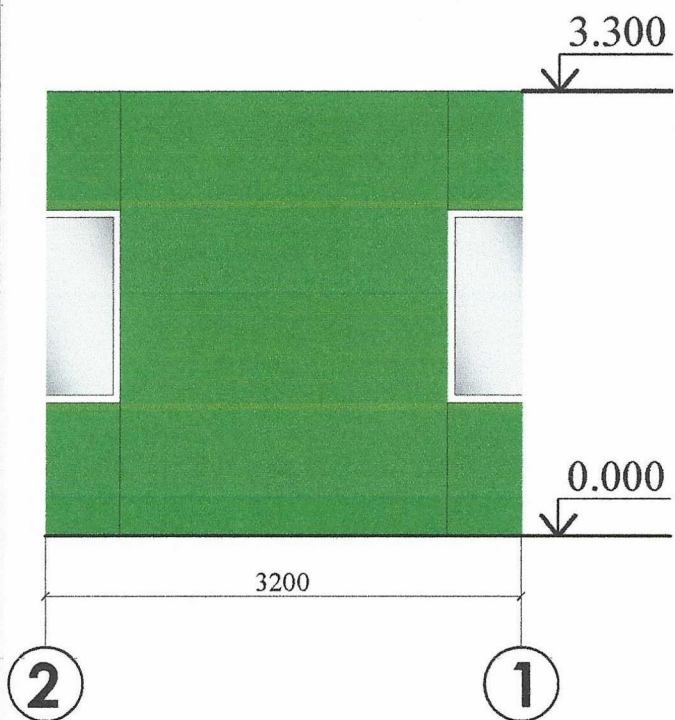
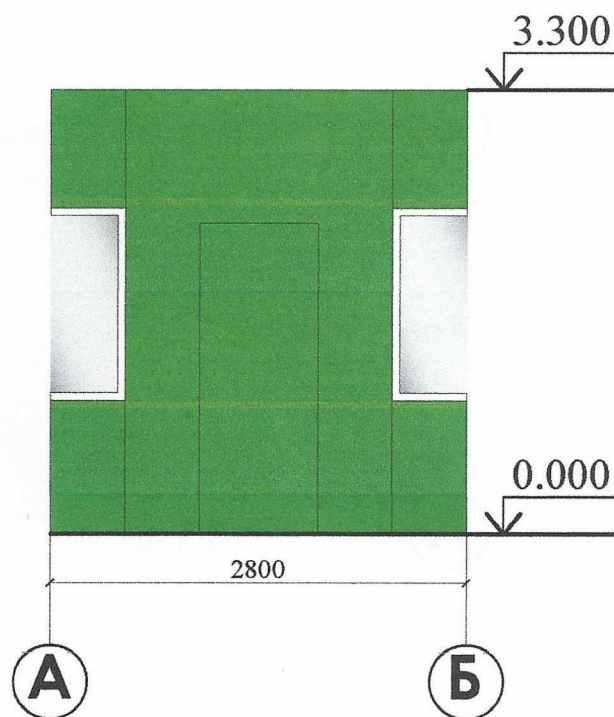
# ФАСАДИ В ОСЯХ 1-2

М 1:50



# ФАСАДИ В ОСЯХ А-Б

М 1:50



Архітектор

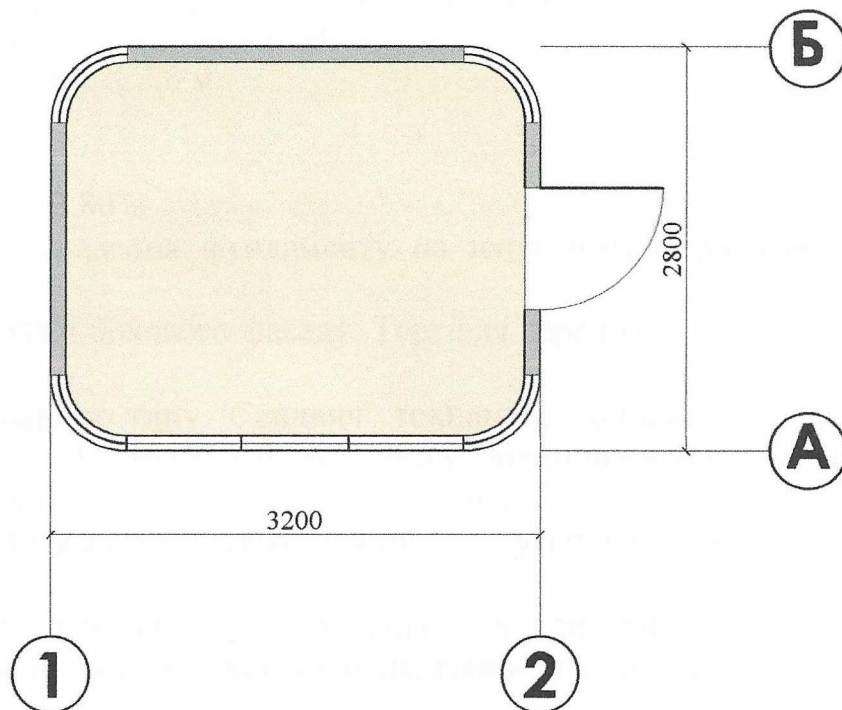
Кваліфікаційний сертифікат, серія АА № 002057



Давидова В.В



# ПЛАН ТС М 1:50



Архітектор

Кваліфікаційний сертифікат, серія АА № 002057

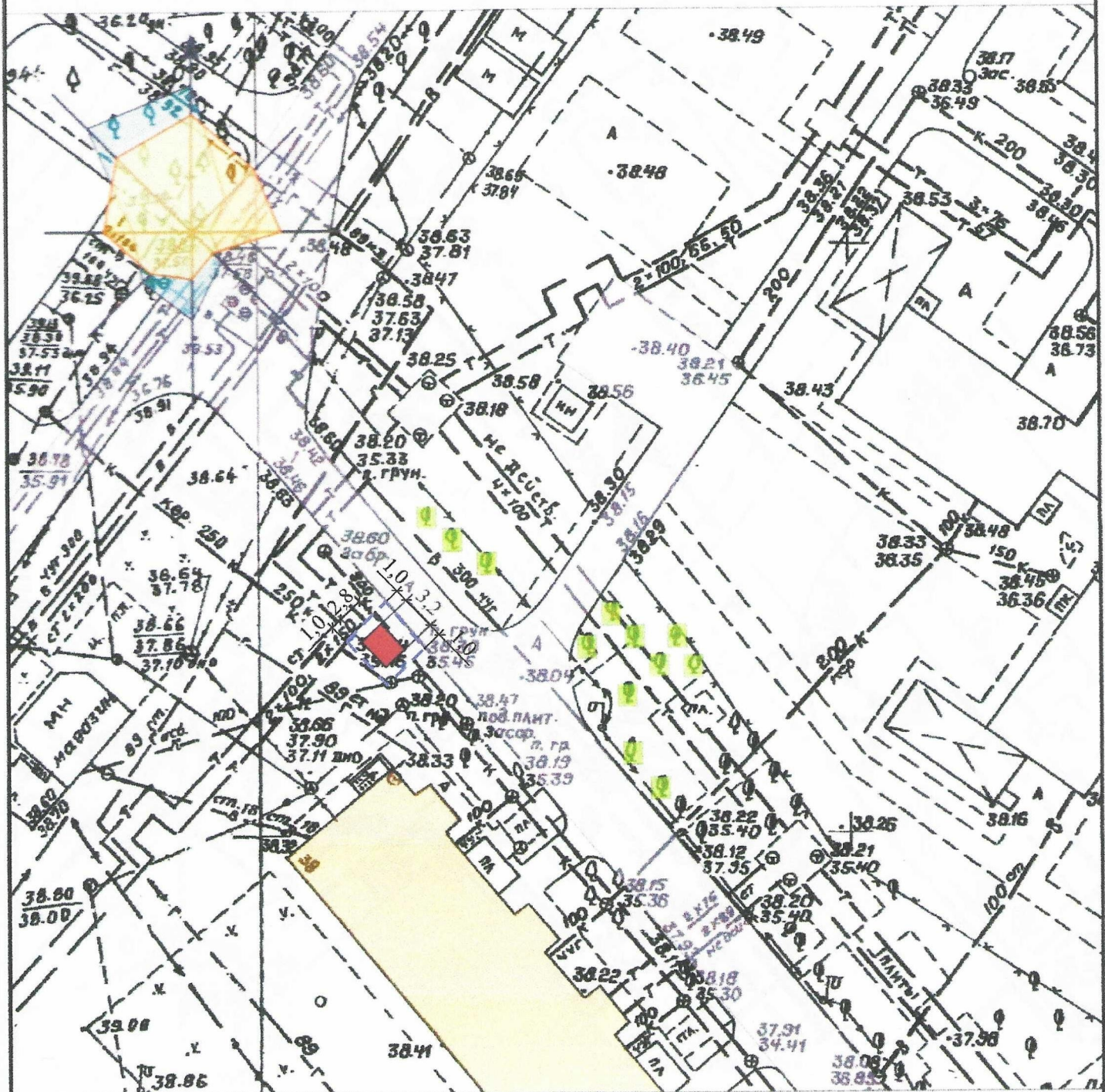


Давидова В.В



# СХЕМА РОЗМІЩЕННЯ ТС М 1:500

Площа земельної ділянки згідно з документами на землекористування під ТС відсутня



## Експлікація:

- 1) місце розташування ТС;
- 2) червоні лінії;
- 3) лінії регулювання забудови;
- 4) місця підключення до інженерних мереж.

## Умовні позначення

- Існуючі споруди
- Озеленення
- Тимчасова споруда
- Територія, що підлягає благоустрою

Архітектор

Кваліфікаційний сертифікат, серія АА № 002057

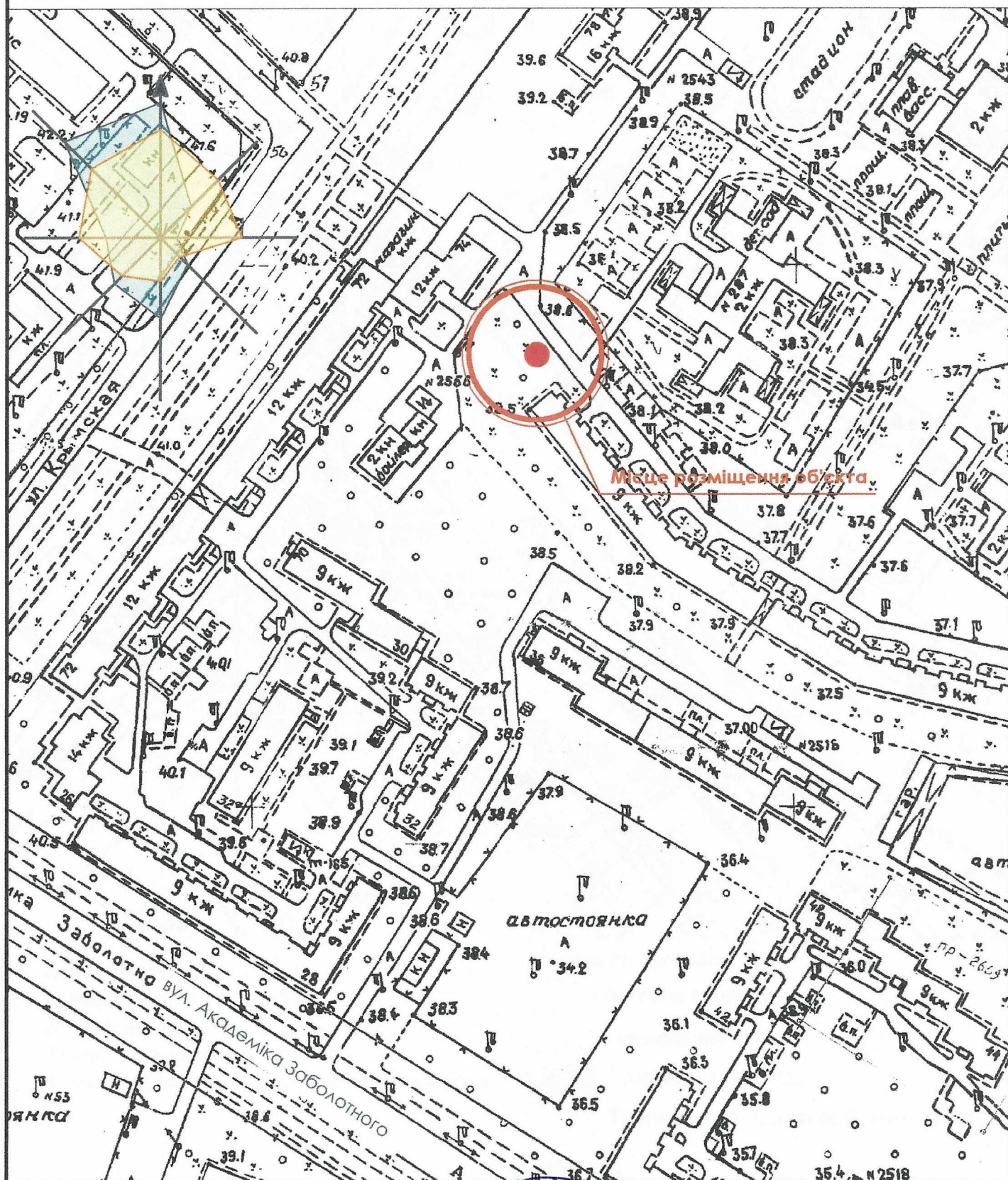


Давидова В.В



# СИТУАЦІЙНИЙ ПЛАН

## М 1:2000



Архітектор

Кваліфікаційний сертифікат, серія АА № 002057



Давидова В.В