

## СТИСЛА ПОЯСНЮВАЛЬНА ЗАПИСКА

1. Стаціонарна тимчасова споруда для здійснення підприємницької діяльності має торговельне приміщення для тимчасового перебування людей. За умовну позначку  $\pm 0.000$  прийнятий рівень чистої підлоги ТС.

Ступінь вогнестійкості - IIIа.

Стаціонарна тимчасова споруда являє собою павільйон прямокутної форми в плані з габаритними розмірами - 3,0 x 3,0 м.

Загальна площа ТС - 9,0 м<sup>2</sup>.

Внутрішня висота від рівня чистої підлоги складає - 2,6 м.

Загальна висота складає - 3,15 м.

Грунт заснування, до встановлення ТС, ретельно утрамбовується щебнем та укладається бетонна тротуарна плитка.

Стіни споруди запроектовані товщиною 100 мм із утеплювачем з мінеральної вати та обшивкою з обох сторін.

Обшивка стін по каркасу: зовнішня - композитні матеріали типу „Алюкобонд” (стіни та стеля) - гіпсокартонні листи.

Підлога - дерев'яні дошки 40 мм по металевому каркасу з утеплювачем з мінераловатних плит та покриттям з негорючого матеріалу.

Покрівля - по металевим прогонам і решетуванню з покриттям профільованими покрівельними металевими листами, з утеплювачем з мінераловатних плит, гідро- і пароізоляцією.

Зовнішня обробка:

поверхні стін - композитні матеріали типу „Алюкобонд”

вікна та двері металопластикові з вакуумними склопакетами;

покрівля - профільовані покрівельні металеві листи .

2. Стаціонарна тимчасова споруда підключається до мереж електропостачання згідно з діючими нормами та ТУ. Точка підключення - згідно з ТУ.

Опалення - електричне з встановленням навісних електро-конвекторів з регулюванням температури.

Освітлення приміщення виконується світильниками з люмінісцентними лампами.

Розподільні мережі виконані проводами з мідними жилами, що прокладені у трубах та приховані в обшивці стін.

Захист мереж від дії струмів коротких замикань та перевантажень здійснюється автоматичними вимикачами щитка.

3. Благоустрій прилеглої території виконується згідно з планом благоустрою. Освітлення території передбачене світильниками, що розміщуються над дверима ТС.

Заступник Директора ТОВ "ГРАДБУД-ГБ"

Архітектор

Кваліфікаційний сертифікат серія АА № 002874

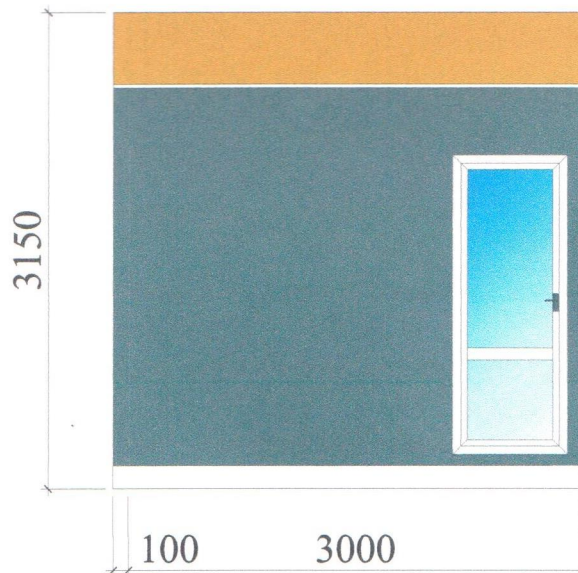
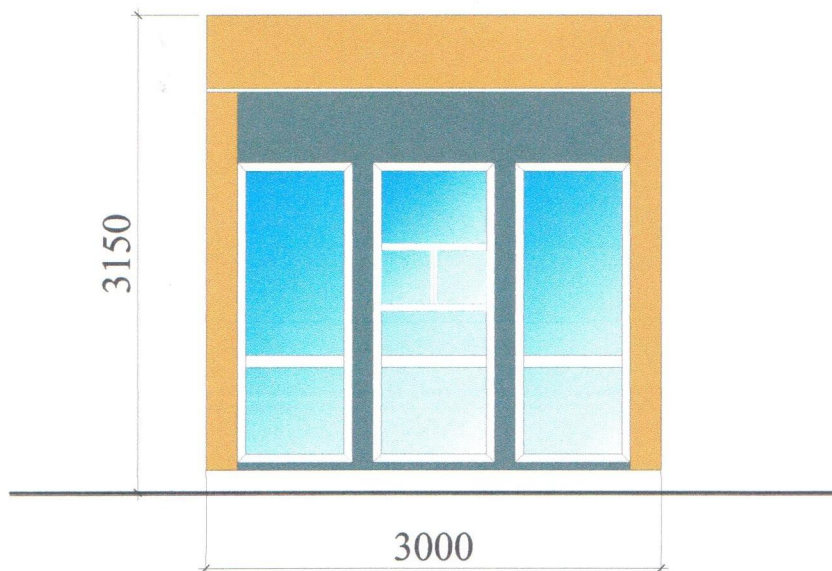
Т.Т. Колосович

К.М. Багріна



# ЕСКІЗИ ФАСАДІВ ТС

Головний фасад ТС М 1:50



Заступник Директора ТОВ "ГРАДБУД-ГБ"

Т.Т. Колосович

Архітектор

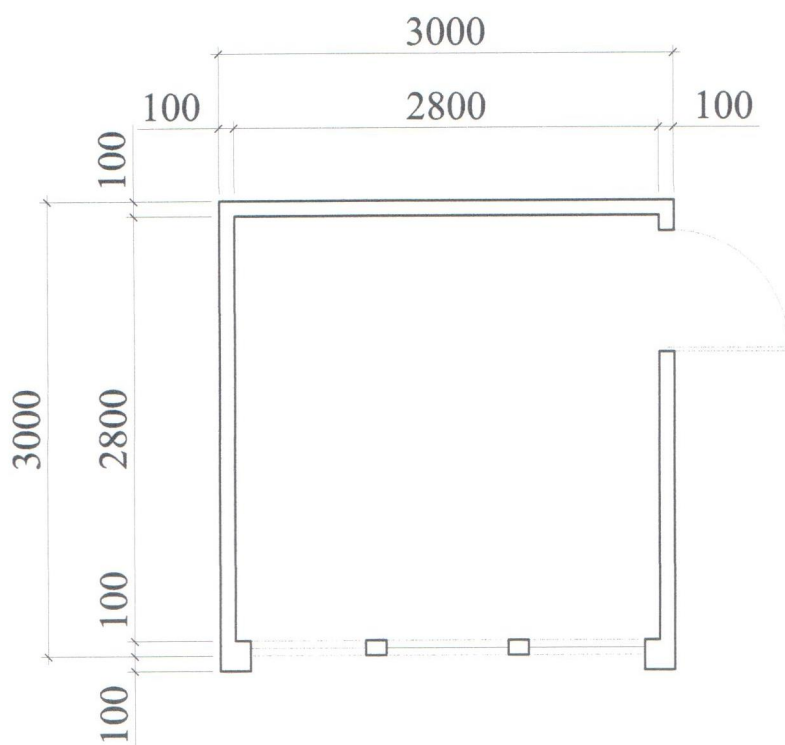
Кваліфікаційний сертифікат серія АА № 002874

К.М. Багріна





# План ТС М 1:50



Заступник Директора ТОВ "ГРАДБУД-ГБ"

Архітектор  
Кваліфікаційний сертифікат серія АА № 002874

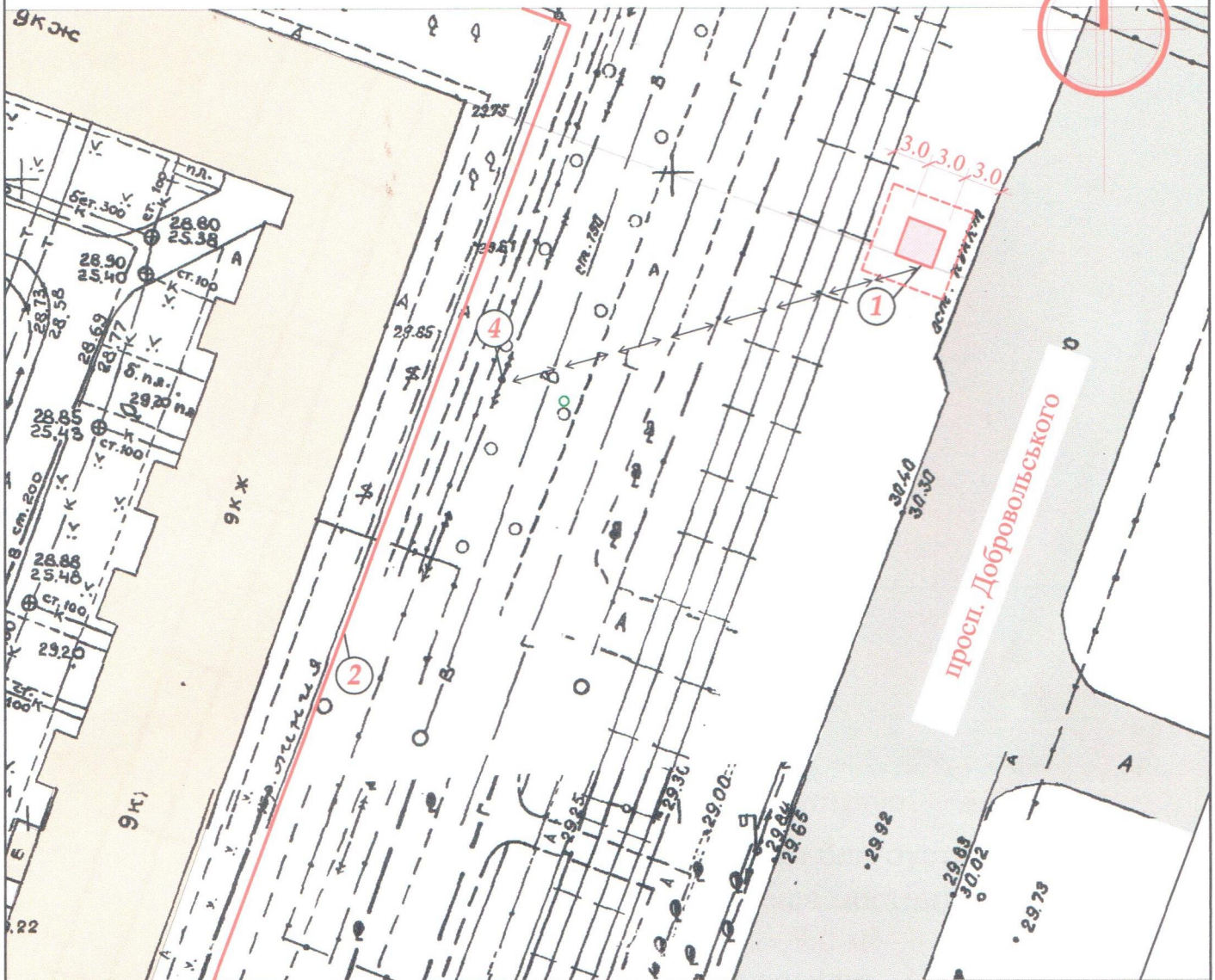


Т.Т. Колосович

К.М. Багріна

# СХЕМА РОЗМІЩЕННЯ ТС М 1:500

Площа земельної ділянки згідно з документами  
на землекористування - землі міста



## Експлікація:

- 1) місце розташування ТС;
- 2) червоні лінії;
- 3) лінії регулювання забудови;
- 4) місця підключення до інженерних мереж.

## Умовні позначення:

- межа благоустрою ділянки розміщення ТС
- проектна ТС
- існуючі будівлі та споруди
- існуючі дороги

Заступник Директора ТОВ "ГРАДБУД-ГБ"

Г.Т. Колосович

Архітектор

Кваліфікаційний сертифікат серія АА № 002874

К.М. Багріна



# Ситуаційний план 1:2000

Місце розміщення об'єкту

N



Заступник Директора ТОВ "ГРАДБУД-ГБ"

Т.Т. Колосович

Архітектор

Кваліфікаційний сертифікат серія АА № 002874

К.М. Багіна

