

СТИСЛА ПОЯСНЮВАЛЬНА ЗАПИСКА

(шифр об'єкта 79/19-О-СХ)

1. Стаціонарна тимчасова споруда для здійснення підприємницької діяльності, розташована за адресою м. Одеса, Суворівський р-н., Десантний бульвар, 14, має торговельні приміщення для тимчасового перебування людей.

За умовну позначку ± 0.000 прийнятий рівень чистої підлоги групи ТС.

Ступень вогнестійкості - IIIа.

Габаритні розміри павільйона у плані - 7,5 x 4,0 м.

Загальна площа ТС - 30,0 м².

Внутрішня площа - 27,74 м²

Внутрішня висота павільйонів від рівня чистої підлоги складає - 2,60 м.

Загальна висота складає - 3,40 м.

Грунт заснування, до встановлення ТС, ретельно утрамбовується щебнем та укладається бетонна тротуарна плитка.

Стіни споруд запроектовані товщиною 100 мм із утеплювачем з мінеральної вати та обшивкою з обох сторін.

Обшивка стін по каркасу: зовнішня - вентилязовані фасадні системи - композитні матеріали типу "Алюкобонд"; внутрішня (стіни та стеля) гіпсокартонні листи.

Підлога - дерев'яні дошки 40 мм по металевому каркасу з утеплювачем з мінераловатних плит та покриттям з негорючого матеріалу.

Покрівля - по металевим прогонам і решетуванню з покриттям профільованими кровельними листами по орієнтовано-стружковій плиті "OSB", з утеплювачем з мінераловатних плит, гідро- і пароізоляцією.

Зовнішня обробка:

поверхні стін - композитні матеріали типу "Алюкобонд";

вікна та двері - металопластикові з вакуумними склопакетами;

покрівля - бітумна черепиця.

2. Стаціонарна тимчасова споруда підключається до мереж електропостачання згідно з діючими нормами та ТУ. Точка підключення - згідно з ТУ.

Зовнішнє освітлення: прожектор, потужністю 500 Вт, закріплений над входами на зовнішній стіні ТС.

Освітлення приміщення виконується світильниками з люмінесцентними лампами. Розподільні мережі виконані проводами з мідними жилами, що прокладені у трубах та приховані в обшивці стін. Захист мереж від дії струмів коротких замикань та перевантажень здійснюється автоматичними вимикачами щитка.

Опалення - електричне з встановленням навісних електро-конвекторів з регулюванням температури.

3. Благоустрій прилеглої території виконується згідно з планом благоустрою.

Освітлення території передбачене світильниками, що розміщуються на головному фасаді над входом у ТС.

Директор ТОВ "АРХІТЕКТОР-ПРОЕКТ"

Головний інженер

Кваліфікаційний сертифікат серія АР № 015205



ЕСКІЗИ ФАСАДІВ ТС

Головний фасад М 1:50



Бічний фасад М 1:50



Директор ТОВ "АРХІТЕКТОР-ПРОЕКТ"

О.В. Кльоб

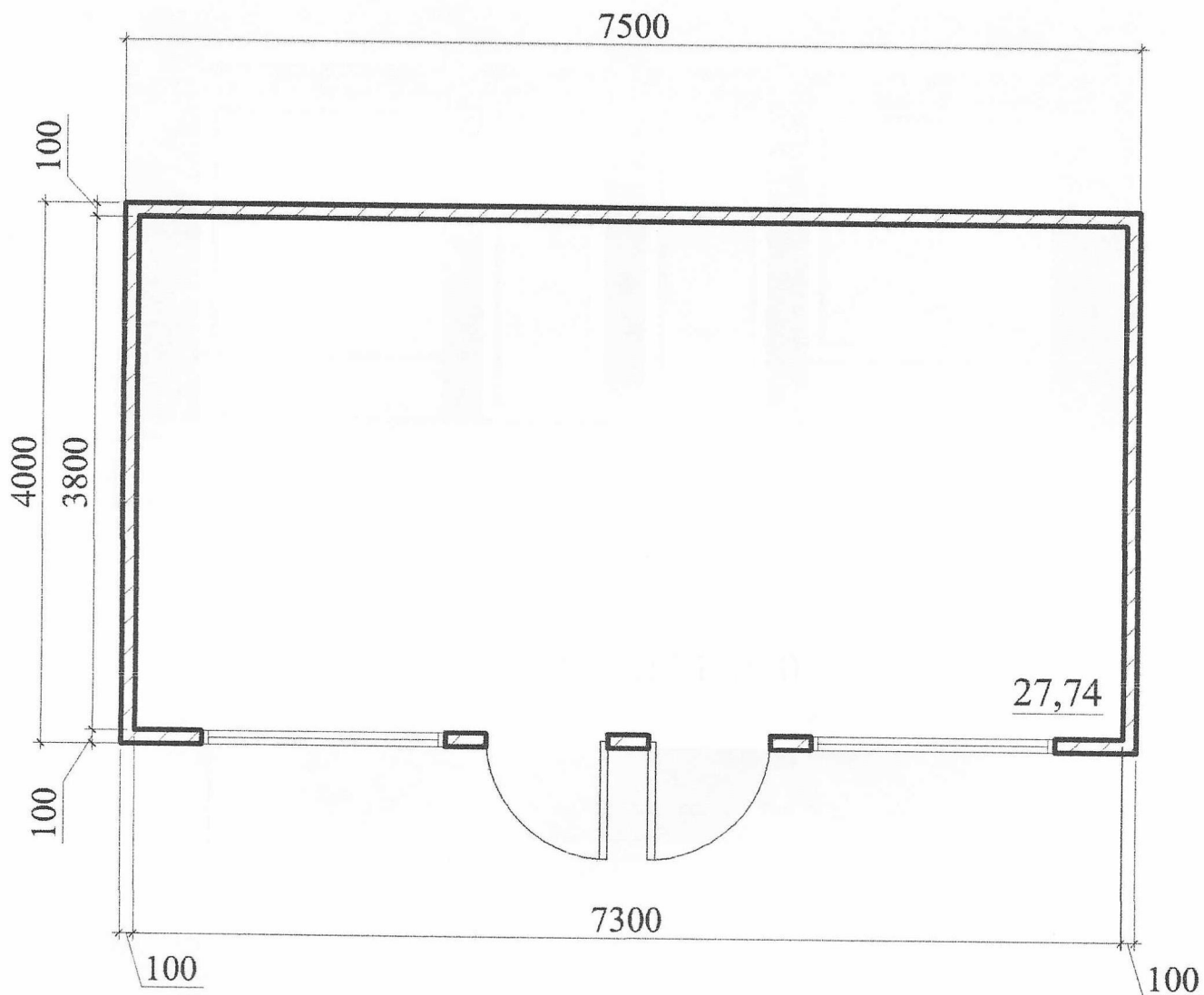
Головний інженер

О.В.Кльоб

Кваліфікаційний сертифікат серія АР № 015205



ПЛАН ТС М 1:50



Директор ТОВ "АРХІТЕКТОР-ПРОЕКТ"

О.В. Кльоб

Головний інженер

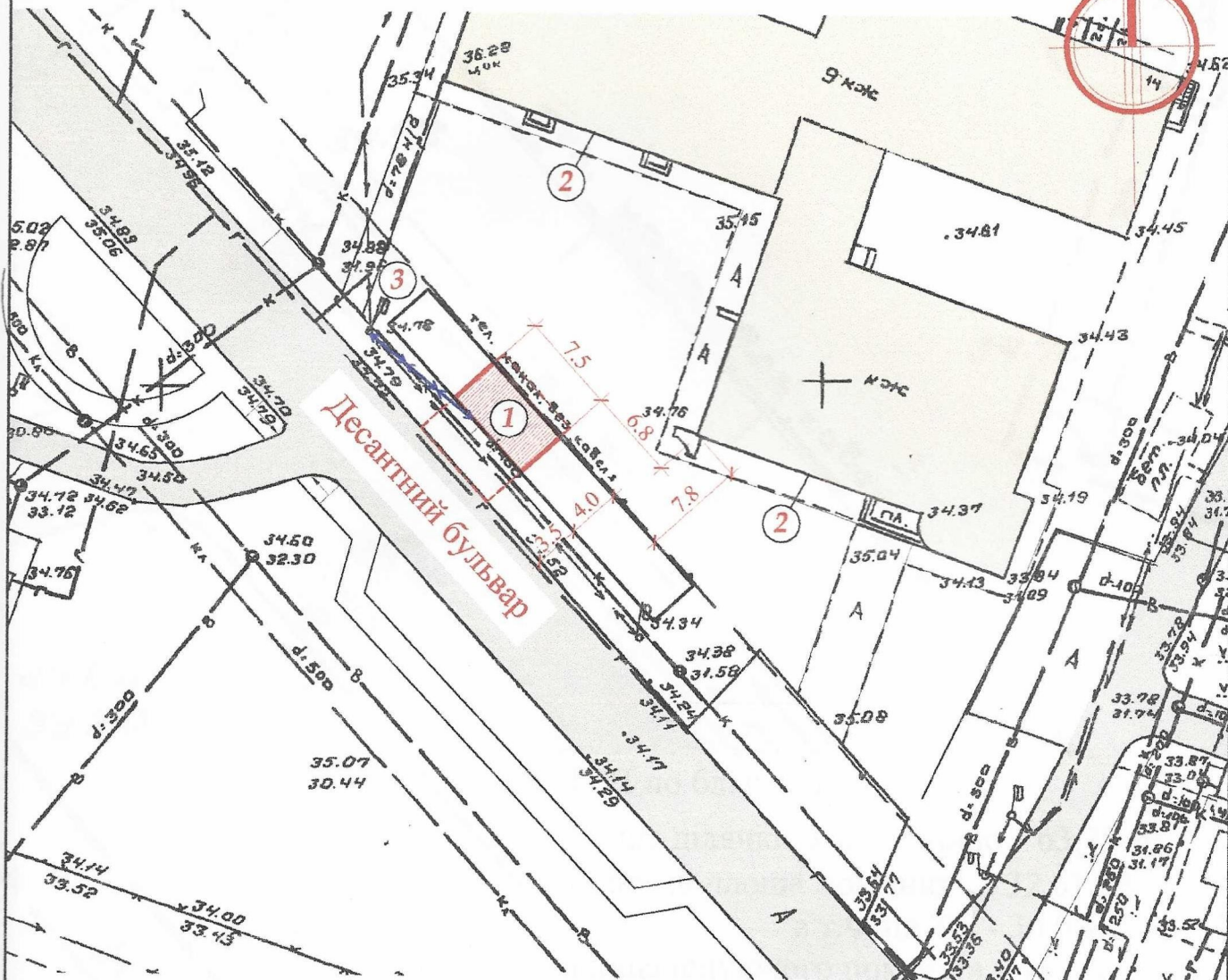
Кваліфікаційний сертифікат серія АР № 015205

О.В.Кльоб



СХЕМА РОЗМІЩЕННЯ ТС М 1:500

Площа земельної ділянки згідно з документами
на землекористування - землі міста



Експлікація:

- 1) місце розташування ТС;
- 2) лінії регулювання забудови;
- 3) місця підключення до інженерних мереж.

Умовні позначення:

- межа благоустрою ділянки розміщення ТС
- проєктна ТС
- існуючі будівлі
- існуючі дороги
- підключення до мереж електропостачання

Директор ТОВ "АРХИТЕКТОР-ПРОЕКТ"

О.В. Кльоб

Головний інженер

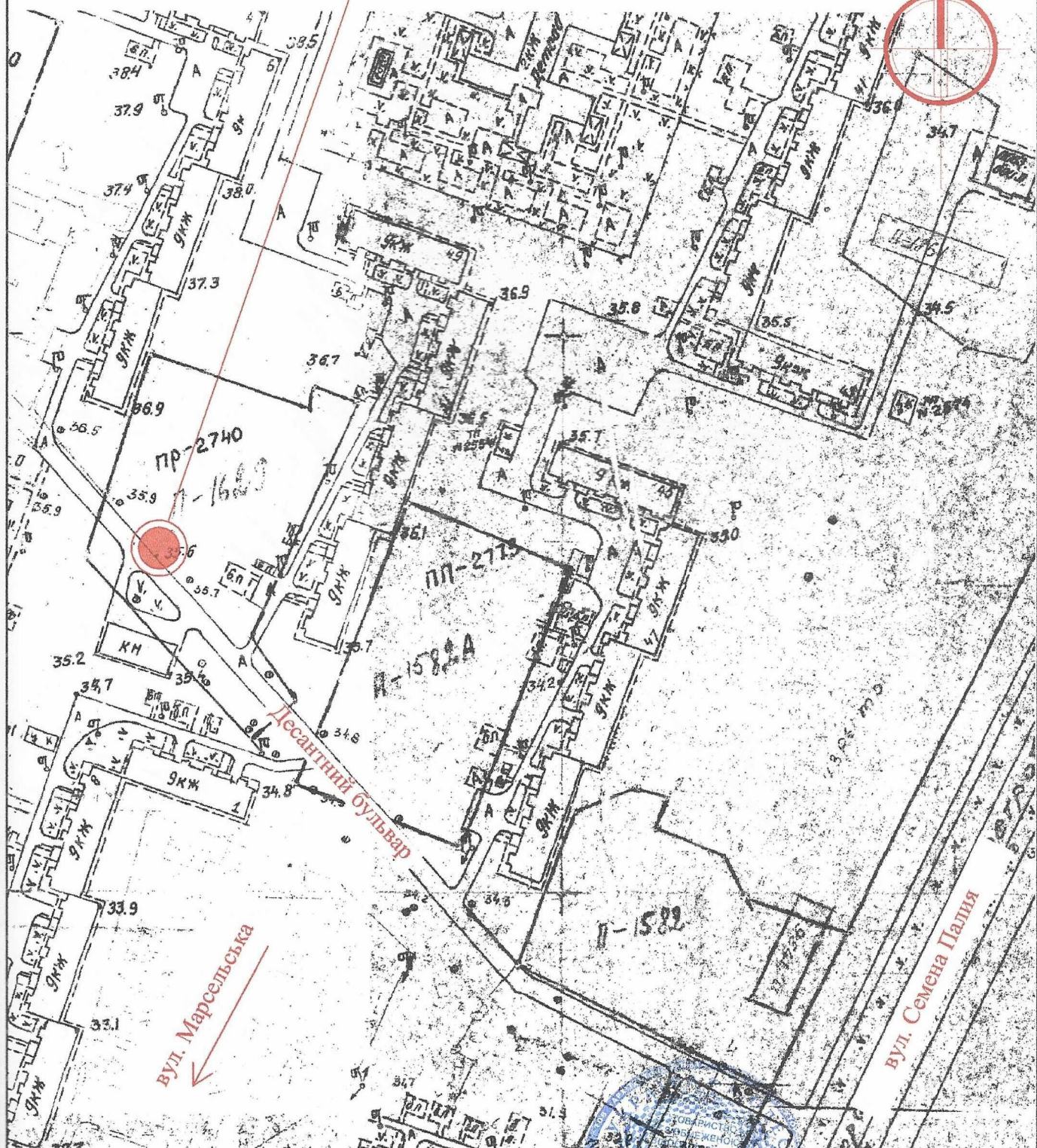
О.В.Кльоб

Кваліфікаційний сертифікат серія АР № 015205



СИТУАЦІЙНИЙ ПЛАН М 1:2000

Місце розміщення об'єкту



Директор ТОВ "АРХІТЕКТОР-ПРОЕКТ"

О.В. Кльоб

Головний інженер

Кваліфікаційний сертифікат серія АР № 015205

О.В.Кльоб

