

СТИСЛА ПОЯСНЮВАЛЬНА ЗАПИСКА

1. Стаціонарна тимчасова споруда ФОП Ефендієва О.С., розташована за адресою: вул. Давида Ойстраха, 4.

Ступінь вогнестійкості – IIIа.

Габаритні розміри ТС – 3,0м x 2,0м.

Загальна висота ТС – 3,0 м.

Площа забудови ТС – 6,0 м².

Загальна площа ТС – 5,04 м².

ТС встановлюється без закладення фундаменту на існуючому асфальтобетонному покритті.

Основні конструкції виконані по металевому каркасу.

Стіни споруди виконані по типу «Сендвич», товщиною 100мм з утеплювачем та обшивкою.

Зовнішня обробка – пофарбовані металеві профільовані листи. Утеплювач - «Ізовер» по розрахунку.

Внутрішня обробка: стіни - листи ламінованого ДСП, стеля - гіпсокартон.

Підлога в приміщенні - утеплений лінолеум.

Покрівля – по металевим прогонам і решетуванню з покриттям із профільованого сталевих листа, з утеплювачем з мінераловатних плит, гідро- та пароізоляцією.

Віконні та дверні отвори заповнені металопластиковими блоками.

Несучі конструкції покриття - металеві ферми.

2. Стаціонарну тимчасову споруду забезпечено електроенергією з підключенням к існуючим внутрішньоквартальним мережам. Точка підключення – опора, що розташована поряд з ТС.

Освітлення приміщень виконане стельовими світильниками з люмінесцентними лампами.

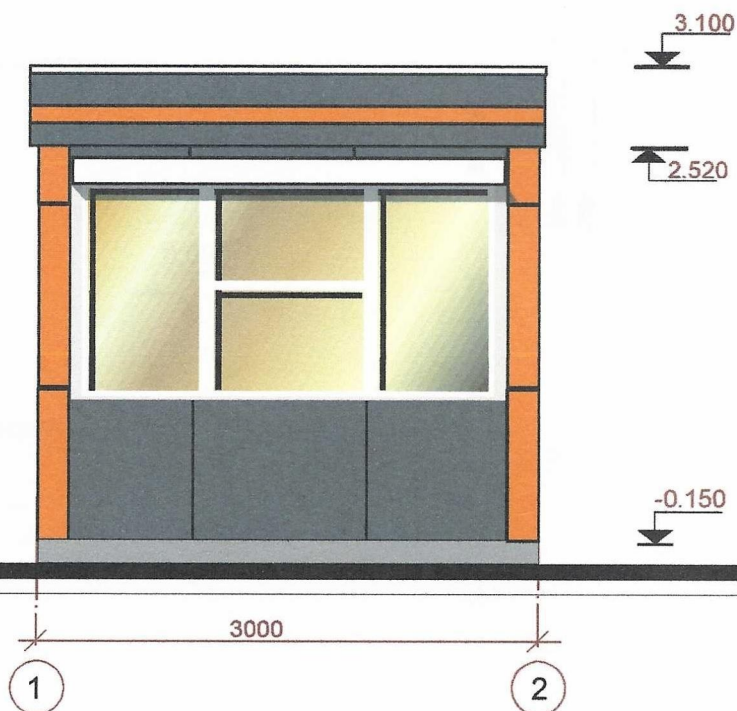
Для урахування електроенергії на вводі встановлено ввідно-лічильний ящик типу ПВУ.

Захист мереж від дії струмів коротких замикань і перенавантаження здійснюється автоматичними вимикачами щитка.

Електропостачання – згідно договору про користування електричною енергією з ВАТ «Одесаобленерго», та відповідно ТУ.

3. Благоустрій прилеглої території виконується згідно з планом благоустрою. Освітлення території передбачене світильниками, що розміщуються на головному фасаді ТС.

ЕСКІЗИ ФАСАДІВ ТС М 1:50 в осях 1-2



Директор ТОВ "ЕКО Містобудівельник"

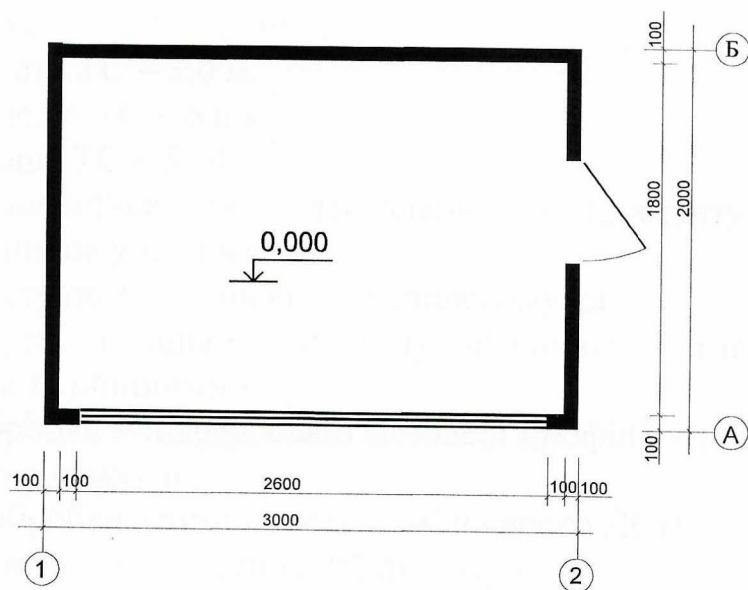
Архітектор



Л.І. Графова

О.А. Спінул

ПЛАН НА ОТМ.0.000



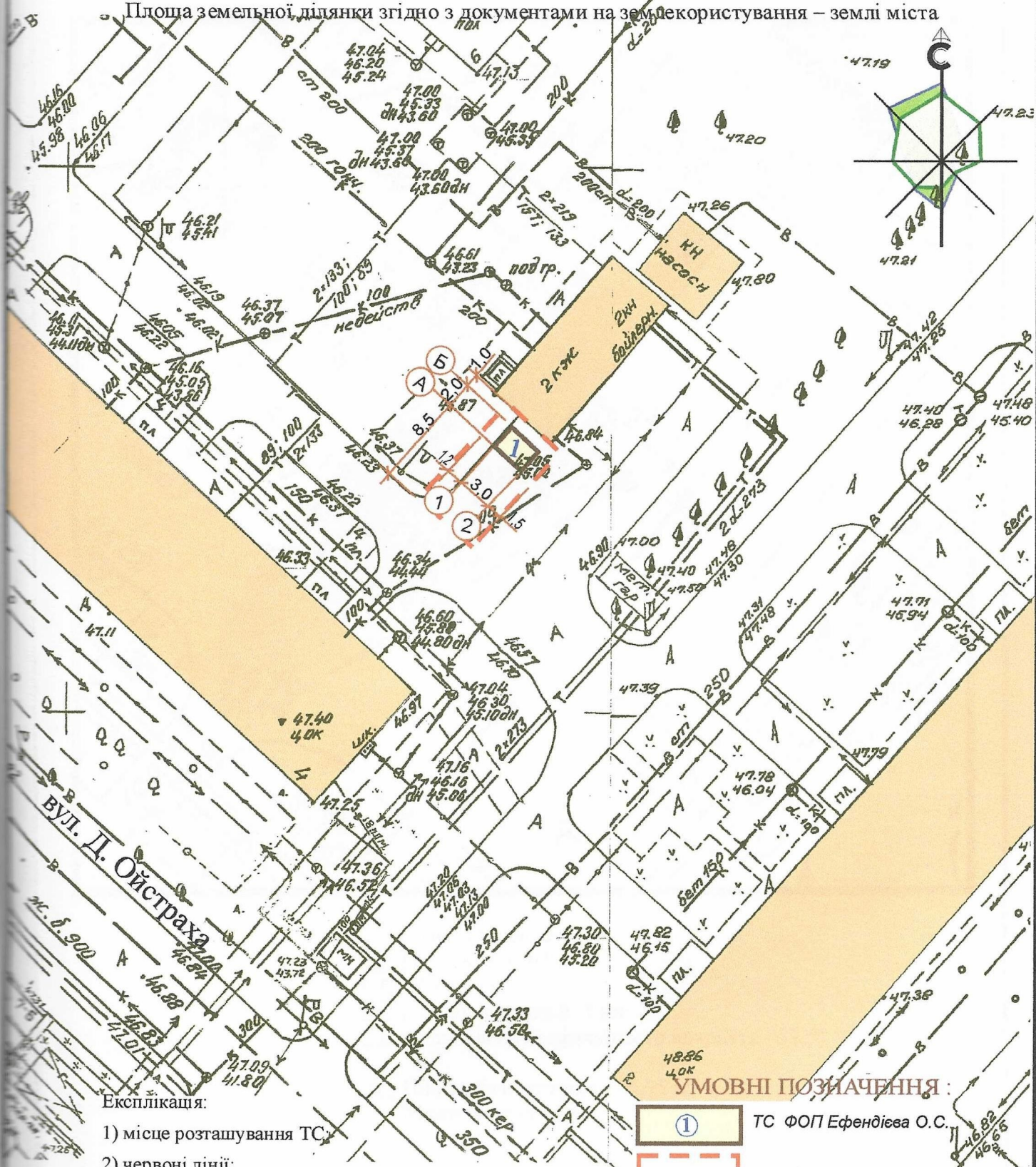
Директор ТОВ "ЕКО Містобудівельник"

Архітектор



Л.І. Графова

О.А. Спінул



Експлікація:

- 1) місце розташування ТС;
- 2) червоні лінії;
- 3) лінії регулювання забудови;
- 4) місця підключення до інженерних мереж.

Директор ТОВ "ЕКО Містобудівельник"

Архітектор

УМОВНІ ПОЗНАЧЕННЯ:

① ТС ФОП Ефендієва О.С.

межа благоустрою

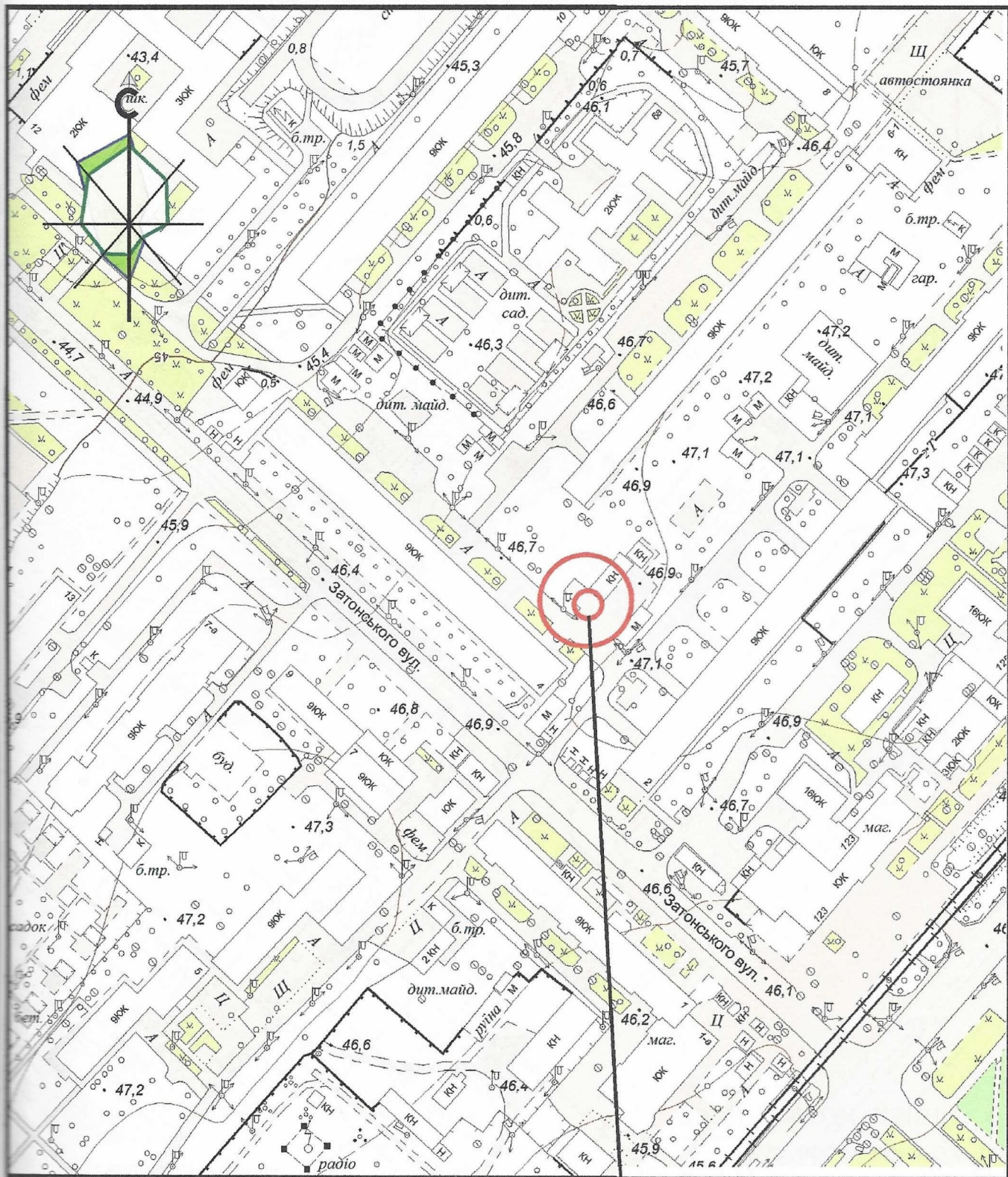
Існуюча забудова

Л.И. Графова

О.А. Спінул



СИТУАЦІЙНИЙ ПЛАН М 1:2000



місце розміщення ТС

Директор ТОВ "ЕКО Містобудівельник"

Архітектор



Л.І. Графова

О.А. Спінул