

## СТИСЛА ПОЯСНЮВАЛЬНА ЗАПИСКА

1. Стаціонарна тимчасова споруда для здійснення підприємницької діяльності, яка має торговельні приміщення для тимчасового перебування людей.

Ступінь вогнестійкості — IIIa

Павільйон має прямокутну форму.

Габаритні розміри у плані — 4.30м x 4.75м.

Площа забудови — 20.40м<sup>2</sup>

Площа твердого покриття — 20.40м<sup>2</sup>

Загальна площа — 18.66м<sup>2</sup>

Загальна висота — 2.75м

Внутрішня висота складає — 2.30м.

Ґрунт заснування, до встановлення ТС, ретельно утрамбовується щебенем та укладається тротуарна плитка.

Стіни споруди запроектовані товщиною 100 мм із сертифікованим утеплювачем із мінеральної вати та обшивкою з обох сторін.

Обшивка сторін по каркасу: зовнішня — композитні матеріали типу Алюкобонд, внутрішня (стіни та стеля) — пластикова вагонка.

Підлога — дерев'яні дошки 40 мм по металевому каркасу з утеплювачем з пенополістерольних плит та покриттям антипіринами та антигрибковими засобами.

Покрівля — по металевим прогонам і решетуванню з покриттям профнастілом, з утеплювачем з мінераловатних плит.

Зовнішня обробка:

поверхні стін — композитні матеріали типу Алюкобонд.

вікна та двері — металопластикові із вакуумними склопакетами, покрівля — профнастіл.

2. ТС підключається до мереж електропостачання згідно з чинними нормами та ТУ. Точка підключення згідно з ТУ.

Опалення - електричне з встановленням навісних електро-конвекторів з регулюванням температури.

Освітлення приміщення виконується світильниками з діодними лампами.

Розподільні мережі виконані проводами із мідними жилами, що прокладені у трубах та приховані в обшивці стін.

Захист мереж від дії струмів, коротких замикань та перевантажень здійснюється автоматичними вимикачами щитка. Передбачене заземлення.

3. Благоустрій прилеглої території виконується згідно з планом благоустрою, Освітлення території передбачене світильниками, що розміщуються на основному фасаді та над входом в ТС.

Директор ТОВ "Архітектурне Бюро "АРКАДІЯ" Смаглій Д.П.

Архітектор

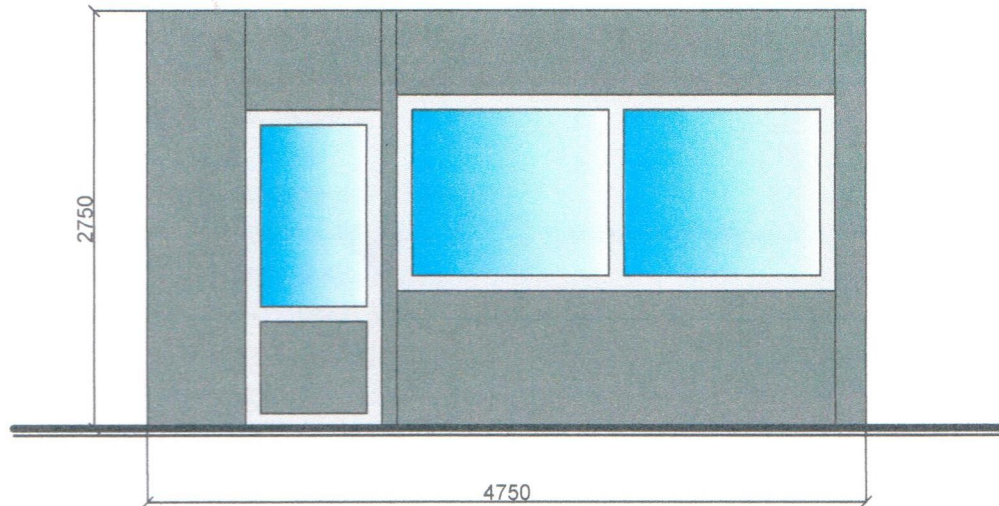
Кваліфікаційний сертифікат серія АА №002590



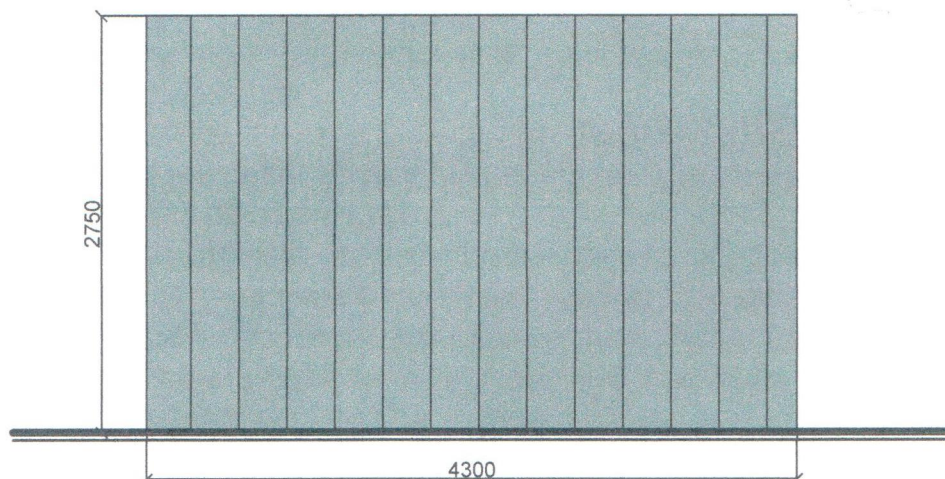
Плінін Д.Ю.

# ЕСКІЗИ ФАСАДІВ ТС

## Головний фасад ТС М 1:50



## Бічний фасад ТС М 1:50



Директор ТОВ "Архітектурне Бюро "Аркадія"

Архітектор

Кваліфікаційний сертифікат серія АА №002590

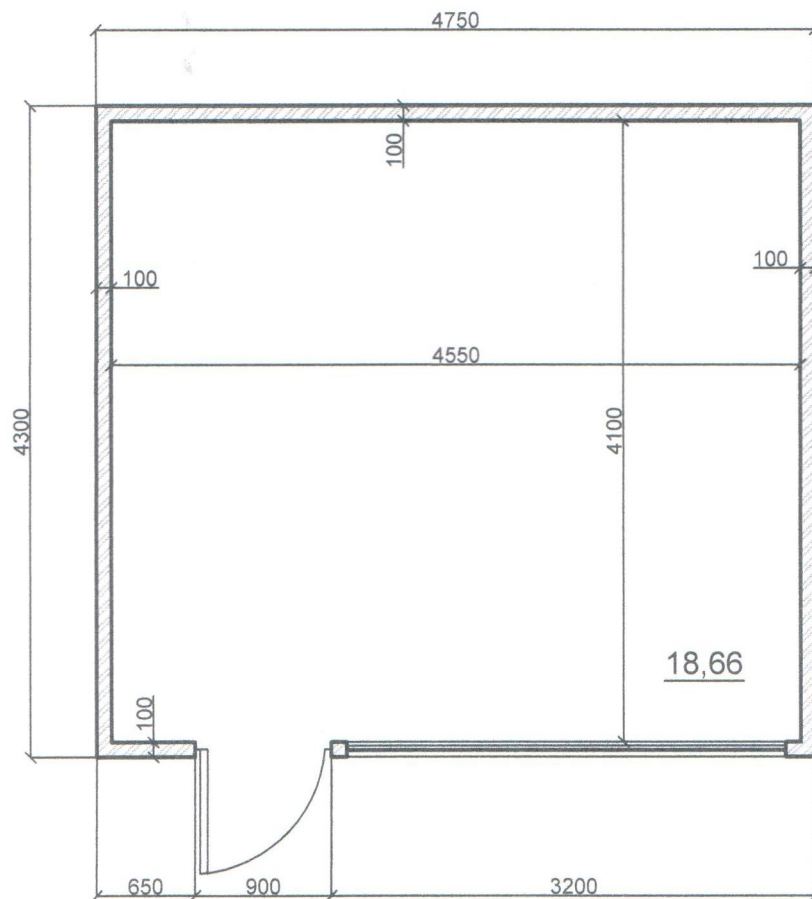


Смаглій Д.П.

Лінін Д.Ю.



# ПЛАН ТС М 1:50



Директор ТОВ "Архітектура Бюро" "Аркадія"

Архітектор

Кваліфікаційний сертифікат серія АА №002590

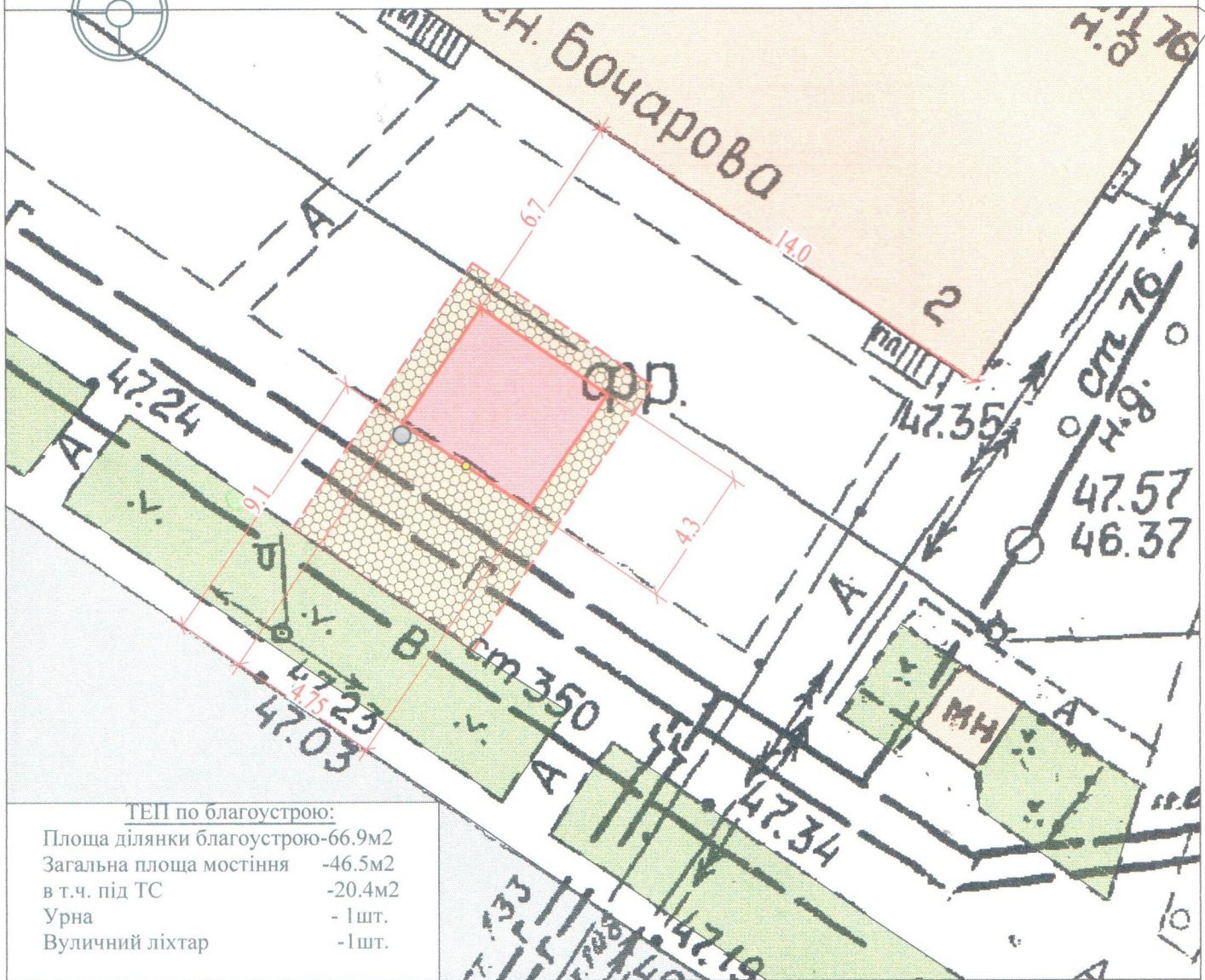


Смаглій Д.П.

Глінін Д.Ю.

# СХЕМА РОЗМІЩЕННЯ ТС М 1:200

Площа земельної ділянки згідно з документами на  
землекористування - землі міста



## ТЕП по благоустрою:

Площа ділянки благоустрою-66.9м2  
Загальна площа мостіння -46.5м2  
в т.ч. під ТС -20.4м2  
Урна - 1шт.  
Вуличний ліхтар -1шт.

## Умовні позначення:

- |   |                              |  |  |
|---|------------------------------|--|--|
|  | - існуючі газони             |  | - межа благоустрою ділянки розміщення ТС |
|  | - існуюча тротуарна плитка   |  | - існуюча ТС                             |
|  | - існуюче асфальтне покриття |  | - існуючі будівлі                        |
|  | - урна                       |  | - існуючі дороги                         |
|  | - вуличний ліхтар            |  |  |

Директор ТОВ "Архітектурне Бюро "Аркадія"

Архітектор

Кваліфікаційний сертифікат серія АА №002590

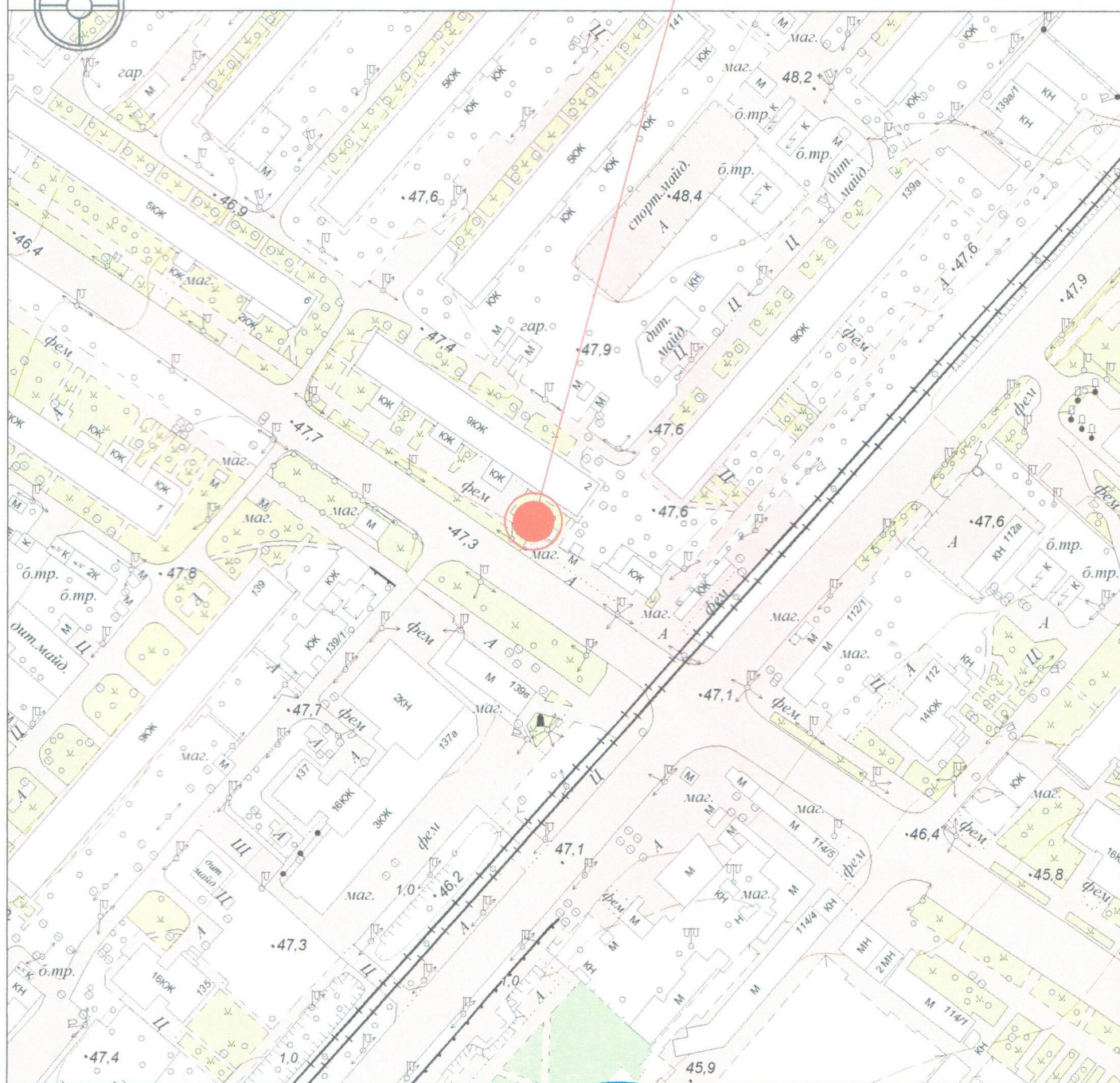
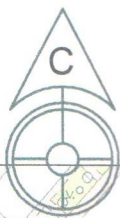


Маглій Д.П.

Глінін Д.Ю.



Місце розміщення об'єкту



Кваліфікаційний сертифікат серія АА №002590

“АРХИТЕКТУРНОЕ  
БЮРО  
“АРКАДА”

Идент. код  
40175885

Смаглій Д.П.

Бутнін Д.Ю.