

## СТИСЛА ПОЯСНЮВАЛЬНА ЗАПИСКА

1. Група стаціонарних тимчасових споруд для здійснення підприємницької діяльності має торгівельне приміщення для тимчасового перебування людей. За умовну позначку  $\pm 0.000$  прийнятий рівень чистої підлоги ТС.

Ступень вогнестійкості - IIIа.

Група тимчасових споруд являє собою три павільйона прямокутної та складної форми у плані з максимальними габаритними розмірами ТС-1 - 8,2х4,0 м; ТС-2 - 5,5х4,3 м; ТС-3 - 5,0х4,0 м.

Загальна площа групи ТС - 70,6 м<sup>2</sup>.

Внутрішня висота ТС від рівня чистої підлоги складає - 2,60 м.

Загальна висота складає - 3,20 м.

Грунт заснування, до встановлення ТС, ретельно утрамбовується щебнем та укладається бетонна тротуарна плитка. ТС встановлюються без улаштування фундаменту.

Стіни споруд запроектовані товщиною 100 мм із утеплювачем з мінеральної вати та обшивкою з обох сторін.

Обшивка стін по каркасу: зовнішня - профільовані металеві листи; внутрішня (стіни та стеля) - гіпсокартонні листи.

Підлога - дерев'яні дошки 40 мм по металевому каркасу з утеплювачем з мінераловатних плит та покриттям з негорючого матеріалу.

Покрівля - по металевим прогонам і решетуванню з покриттям металевою черепицею, з утеплювачем з мінераловатних плит, гідро- і пароізоляцією.

Зовнішня обробка:

поверхні стін - профільовані металеві листи;

вікна та двері - металопластикові з вакуумними склопакетами;

покрівля - металева черепиця.

2. Група тимчасових споруд підключається до мереж електропостачання згідно з діючими нормами та ТУ. Точка підключення - згідно з ТУ.

Опалення - електричне з встановленням навісних електро-конвекторів з регулюванням температури.

Освітлення приміщення виконується світильниками з люмінесцентними лампами.

Розподільні мережі виконані проводами з мідними жилами, що прокладені у трубах та приховані в обшивці стін.

Захист мереж від дії струмів коротких замикань та перевантажень здійснюється автоматичними вимикачами щитка.

3. Благоустрій прилеглої території виконується згідно з планом благоустрою. Освітлення території передбачене світильниками, що розміщуються на головному фасаді під покрівлею ТС.

ФОП

Архітектор

Кваліфікаційний сертифікат серія АА № 001542

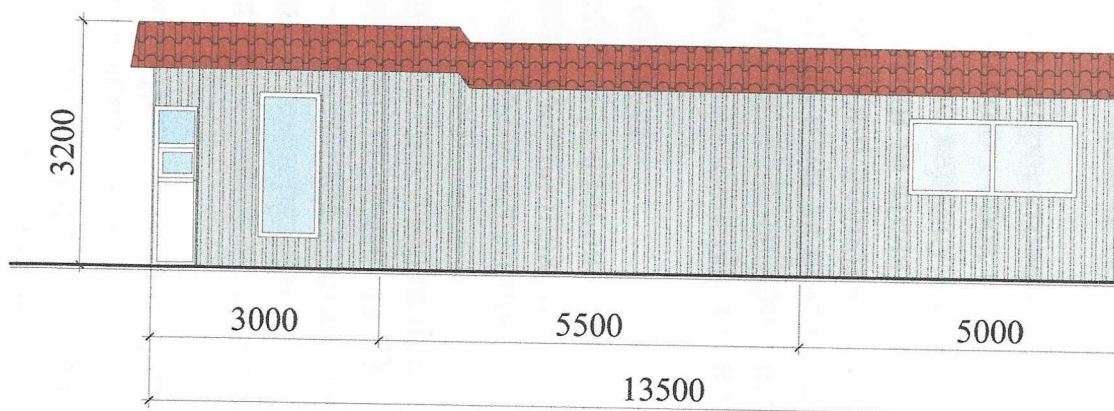


М.В. Баркар

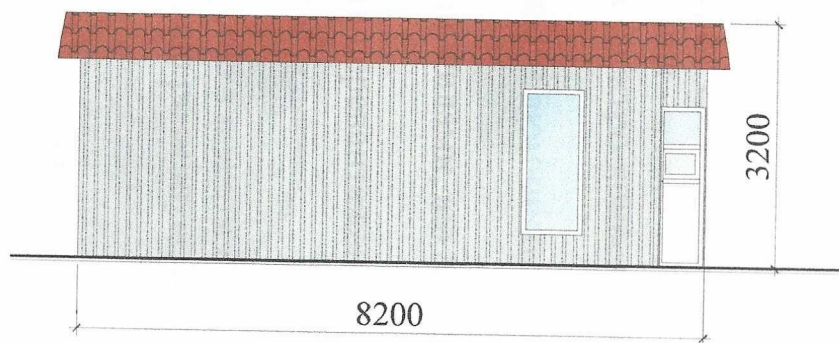
Л.В. Вальтер

## ЕСКІЗИ ФАСАДІВ ТС

Головний фасад групи ТС М 1:100



Бічний фасад групи ТС М 1:100



ФОП

Архітектор

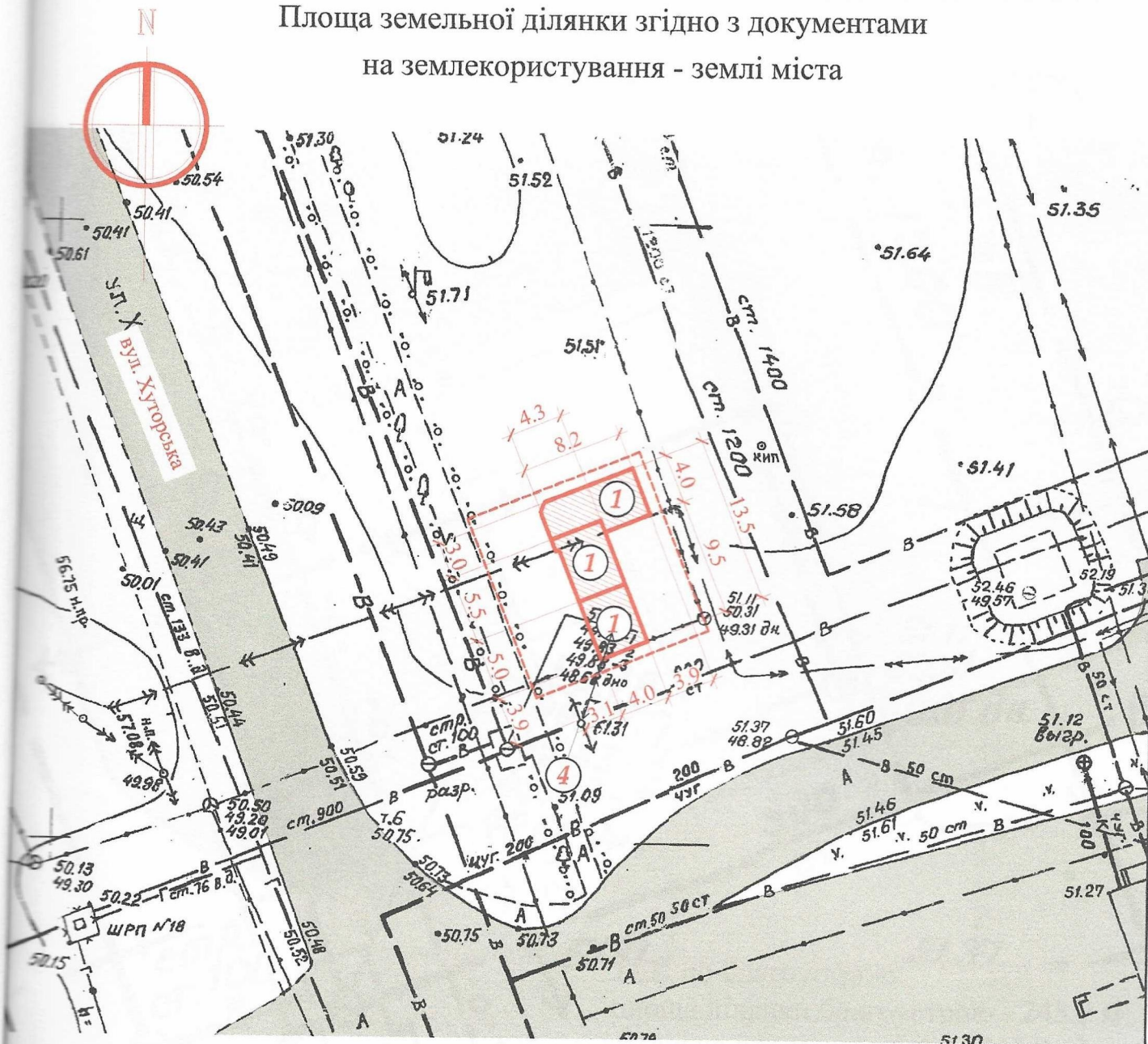
Кваліфікаційний сертифікат серія АА №



Architectural floor plan of a building with dimensions in millimeters. The plan shows a complex layout with multiple rooms and corridors. Key dimensions include a total width of 13500mm and a total depth of 8200mm. Rooms are defined by walls with a thickness of 100mm. A central corridor is 5400mm wide. A large room on the right is 4850mm wide and 4000mm deep. A smaller room on the left is 3800mm wide and 4100mm deep. The plan also shows a staircase area and a small entrance on the left.

# СХЕМА РОЗМІЩЕННЯ ТС М 1:500

Площа земельної ділянки згідно з документами  
на землекористування - землі міста



## Експлікація:

- 1) місце розташування ТС;
- 2) червоні лінії;
- 3) лінії регулювання забудови;
- 4) місця підключення до інженерних мереж.

## Умовні позначення:

- межа благоустрою ділянки розміщення ТС
- проектна ТС
- існуючі дороги та проїзди

← → підключення до мереж електропостачання

ФОП

Архітектор

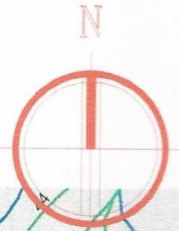
Кваліфікаційний сертифікат серія АА № 001542





# Ситуаційний план М 1:2000

### Місце розміщення об'єкту



ФОР

## Архітектор

Кваліфікаційний сертифікат серія АА № 001542

Архітектор

Реєстраційний  
№ 1542 /

М.В. Баркар

Л.В. Вальтер