

## ПОЖИВАНЬНА ЗАПИСКА

1. Стационарна тимчасова споруда (ТС) для здійснення підприємницької діяльності має торговельне приміщення для тимчасового перебування людей.  
За умовну позначку  $\pm 0.000$  прийнятий рівень чистої підлоги ТС.  
Ступень вогнестійкості - III  
Габаритні розміри в плані ТС1 - 5.00 м. х 5.95 м.;  
У павільоні розташоване приміщення площею - 27.60 кв.м.;  
Внутрішня висота павільону від рівня чистої підлоги складає - 3.65 м.  
Загальна висота павільону складає - 3.95 м.  
Грунт заснування, до встановлення павільону, ретельно утрамбован щебнем та укладається бетонна тротуарна плитка.  
Стіни споруди запроектовані по типу "Сендвич", товщиною 100 мм. із утеплювачем з мінеральної вати й обшивкою.  
Обшивка стін по каркасу: зовнішня - металеві профільовані листи; внутрішня (стіни та стеля) - пластикова вагонка.  
Підлога з покриттям дошки 40 мм. по металевому каркасу з утеплювачем з мінераловатних плит та покриттям з негорючого матеріалу.  
Покрівля - по металевим прогонам і решетуванню з покриттям із профільованного сталевго листа, з утеплювачем з мінераловатних плит, гідро і пароізоляцією.

### Зовнішня обробка:

- поверхні стін - колірний металевий профіль;
- вікна - металопластикові;
- двері - металопластикові;
- покрівля - профільований сталевий ліст;
- цоколь - колірний поліуритановий профіль.

2. ТС підключається до мереж електропостачання згідно з діючими нормами та ТУ. Точка підключення - згідно з ТУ.  
Опалення - електричне з встановленням навісних електро-конвекторів з регулюванням температури.  
Освітлення приміщення виконане стельовими світильниками з люмінесцентними лампами.  
Розподільні мережі павільонів, виконані проводами з мідними жилами, що прокладені у трубах то приховані в обшивці стін. Мережі обрані по тривалодопустимим струмам навантаження.  
Захист мереж від дії струмів коротких замикань та перевантажень здійснюється автоматичними вимикачами щитка.

3. Благоустрії прилеглої території виконується згідно з планом благоустрою. Освітлення території передбачене світильниками, що розміщуються на головному фасаді над входом у ТС.

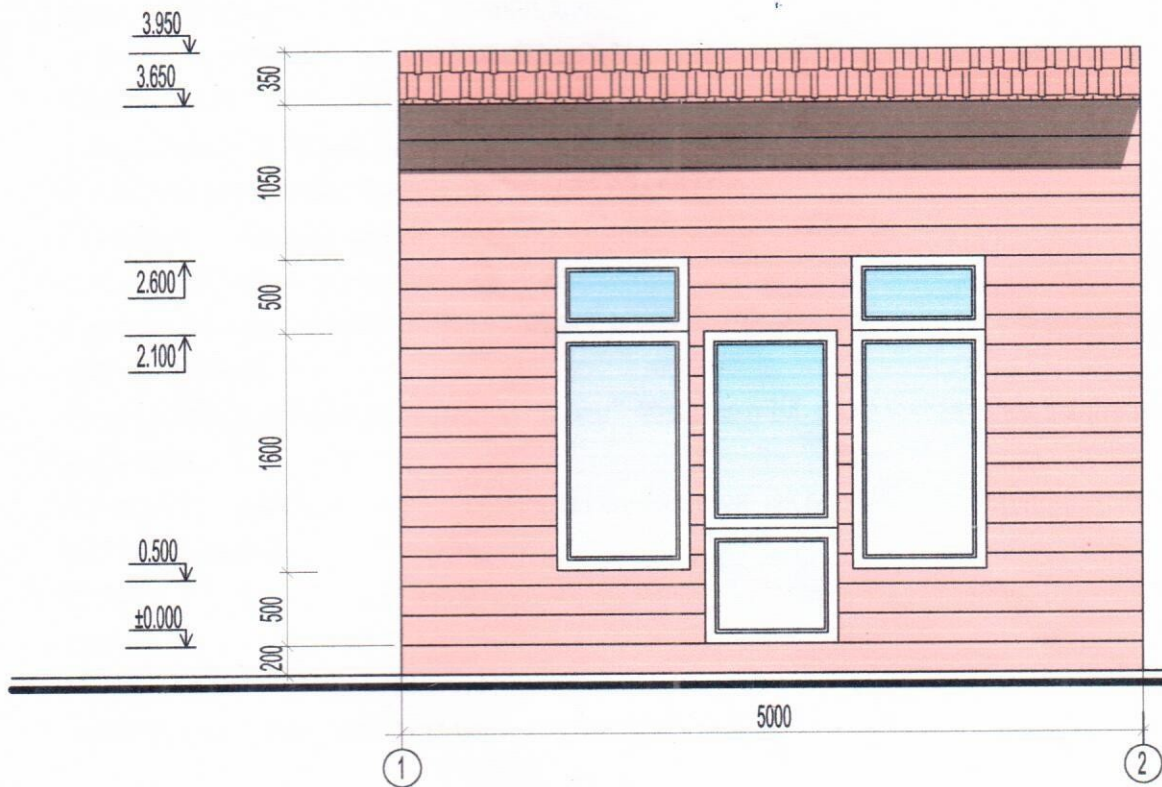
Директор ООО "Альфа"  
Гослицензія АД № 030757

Архітектор

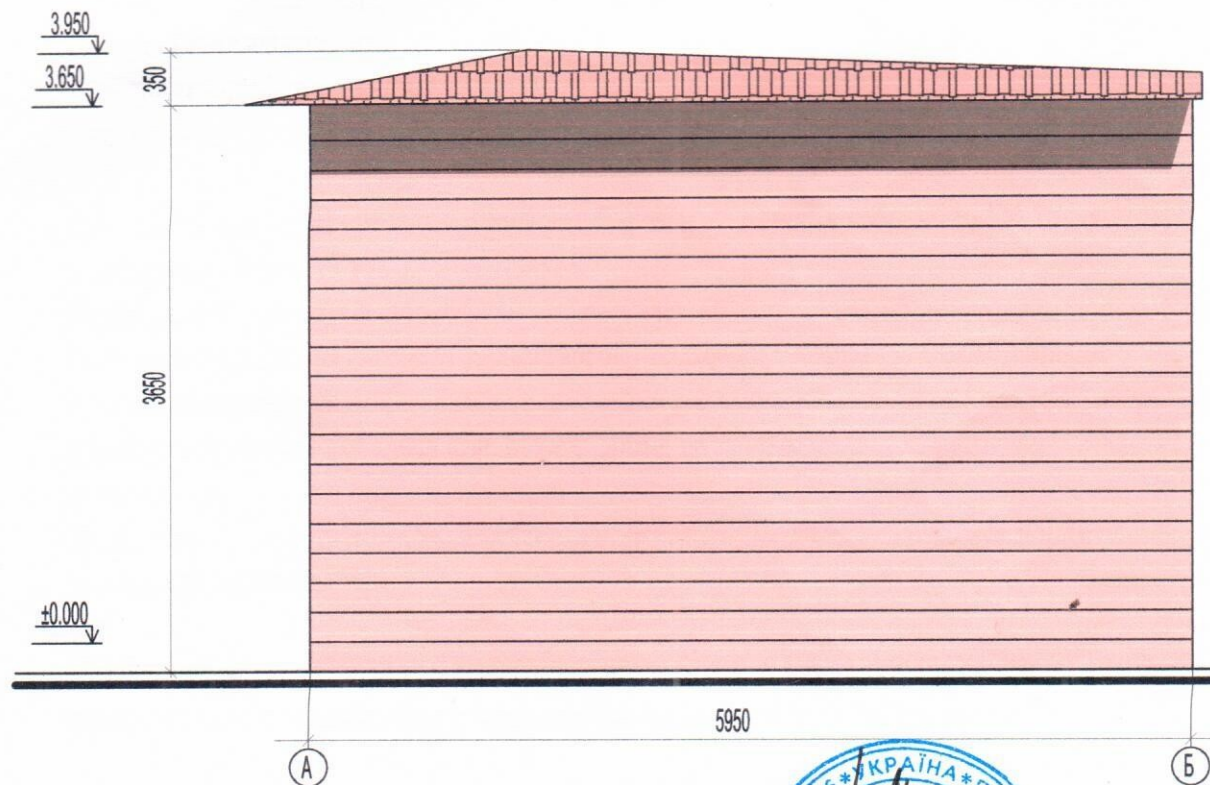




Фасад в осях "1"- "2", М 1:50



Фасад в осях "А" - "Б", М 1:50



Директор ООО "Альфа"  
Гослицензия АД № 030757

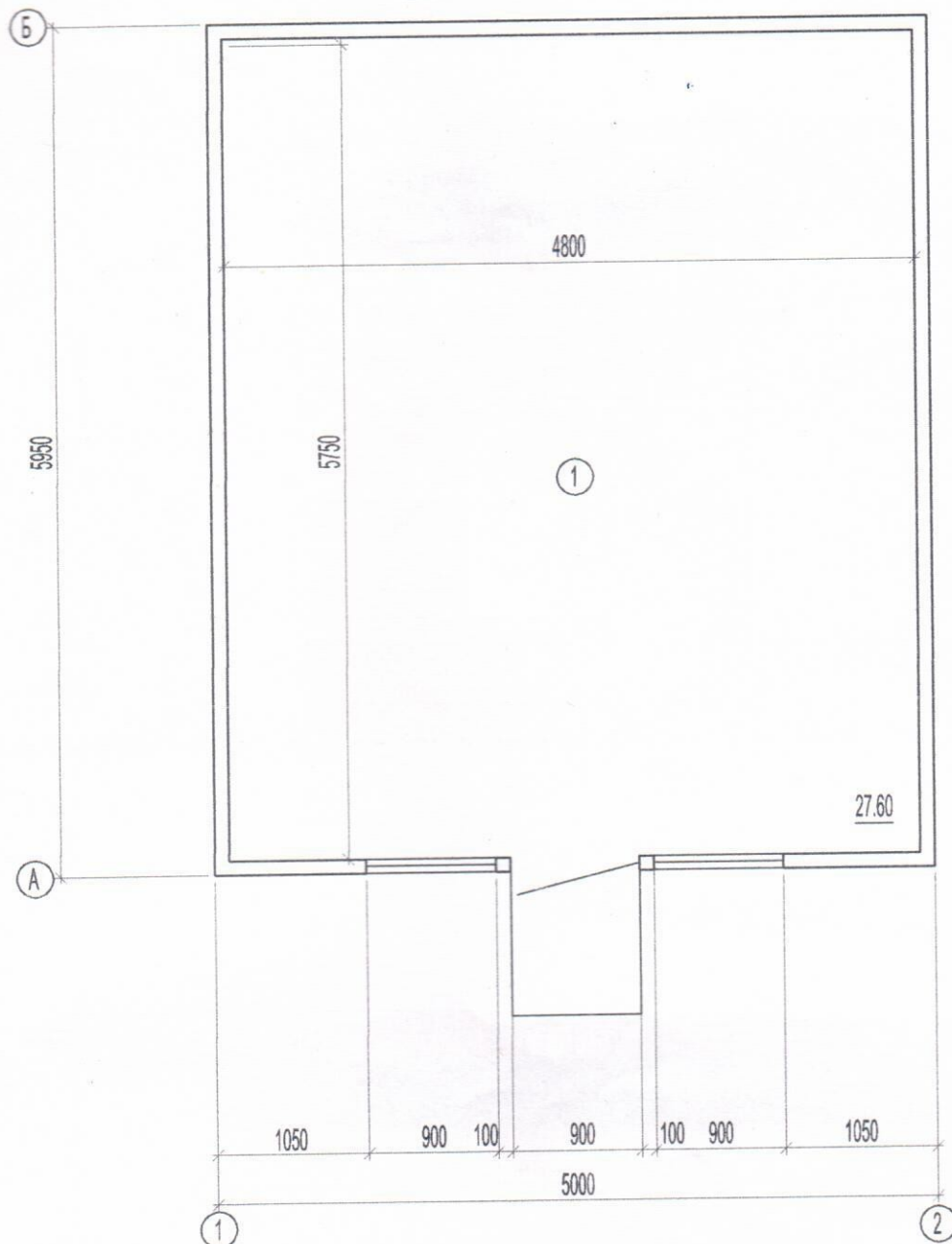
Архітектор



М.В. Краєвська

В.Ю. Петрушина

План на отм. 0.000, М 1:100



### Експлікація

№/№ по плану	Найменування	Площа м2
1	Торгівельне приміщення	27.60
	Загальна площа	27.60
	Площа застройки	29.75

Директор ООО "Альфа"  
Госліцензія АД № 030757

Архітектор



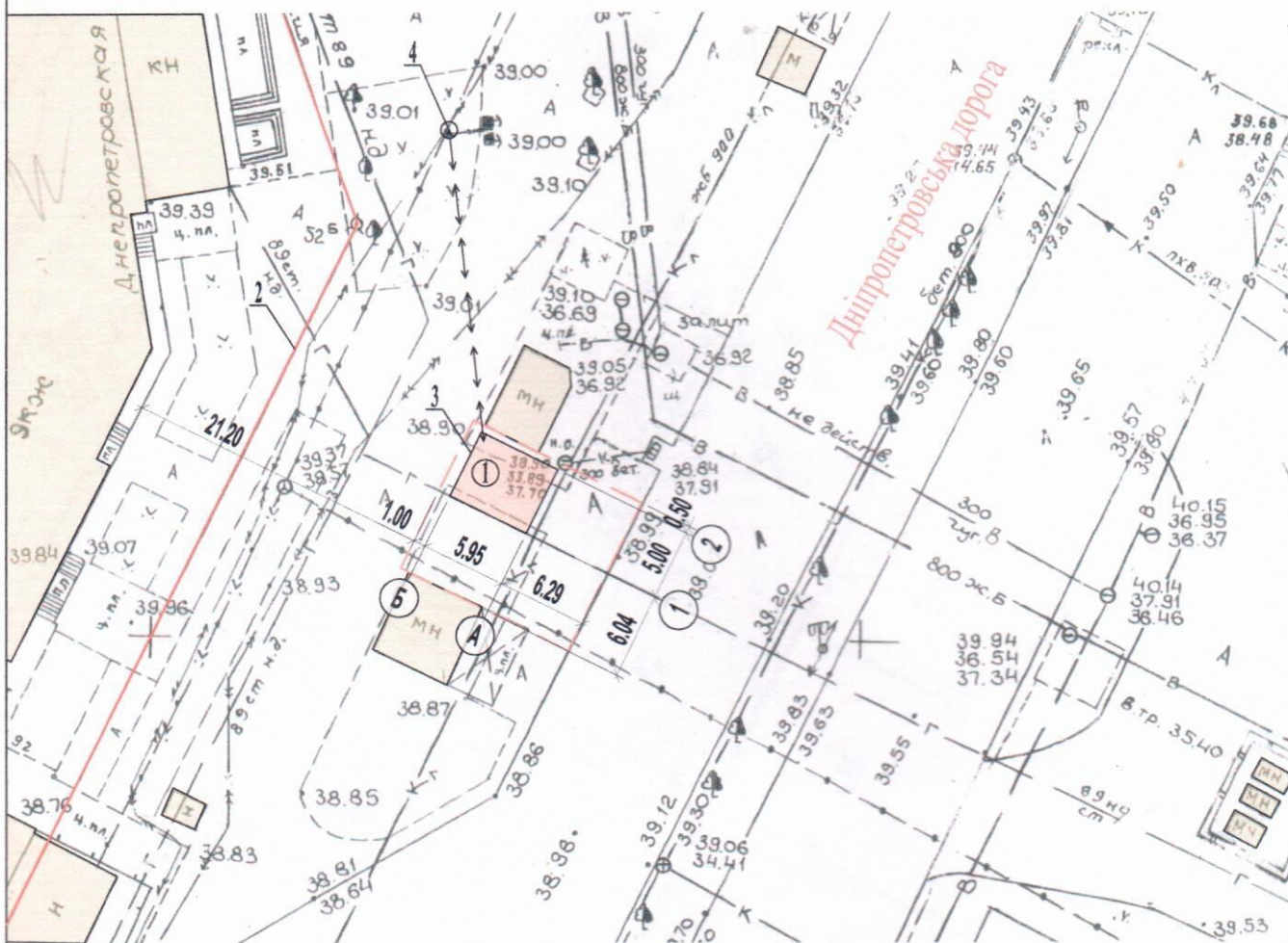
М.В. Красевська

В.Ю. Петрушина



# СХЕМА РОЗМІЩЕННЯ ТС, М 1:500

Площа земельної ділянки згідно з документами  
на землекористування - землі міста.



## Експлікація:

- 1) місце розташування ТС;
- 2) червоні лінії;
- 3) лінії регулювання забудови;
- 4) місця підключення до інженерних мереж;

## Умовні позначення:

- межа благоустрою ділянки розміщення ТС
- проектна ТС
- існуючі будівлі
- підключення до мереж електропостачання

Директор ООО "Альфа"  
Госліцензія АД № 030757

Архітектор

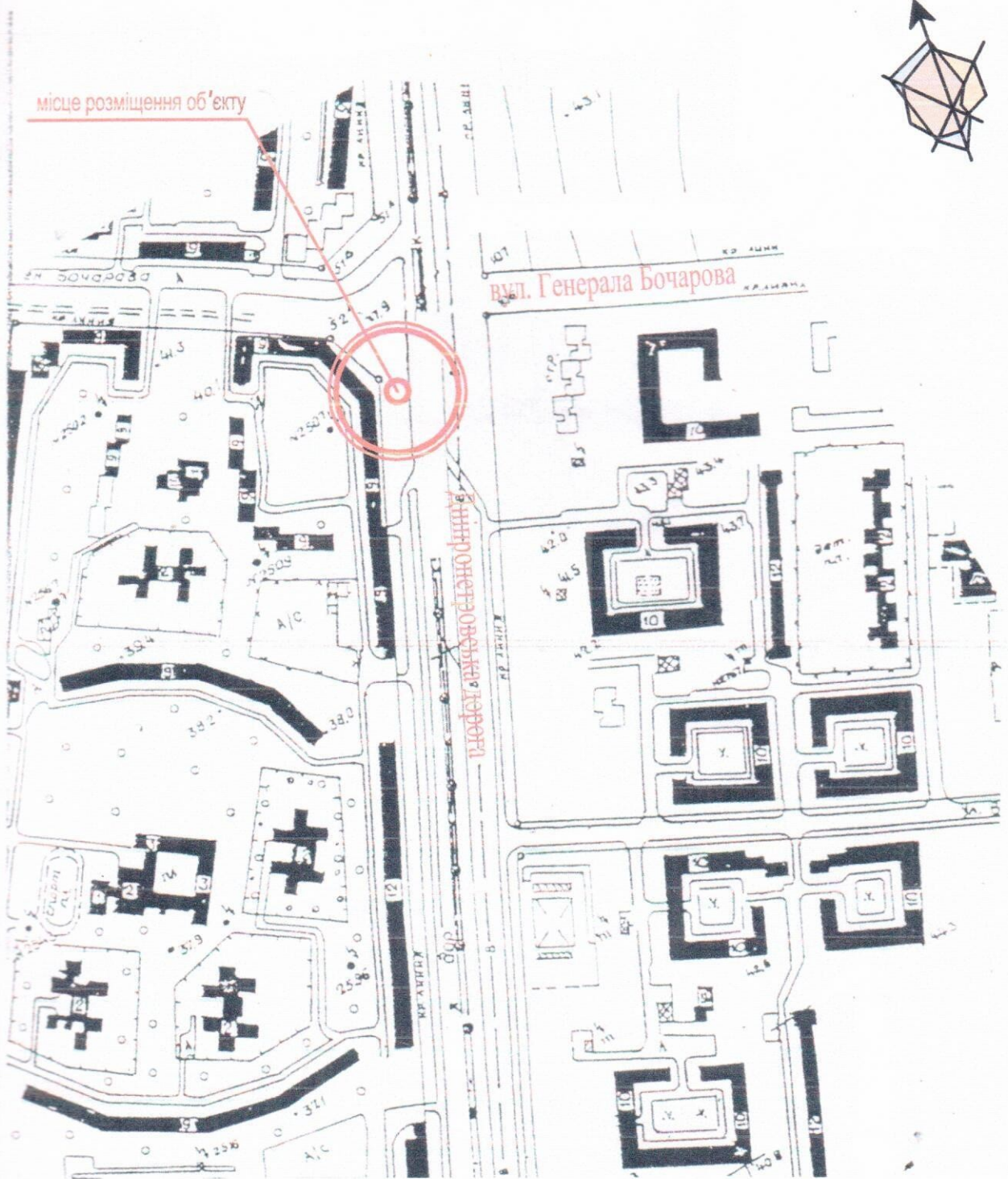


М.В. Краєвська

В.Ю. Петрушина



Ситуаційний план, М 1:2000



Директор ООО "Альфа"  
Госліцензія АД № 030757

Архітектор



М.В. Краєвська

В.Ю. Петрушина