

## ПОЯСНЮВАЛЬНА ЗАПИСКА

1. Тимчасова споруда (ТС) для здійснення підприємницької діяльності має закриті приміщення для тимчасового перебування людей.

За умовну позначку 0.000 прийнятий рівень чистої підлоги ТС.

Ступінь вогнестійкості - IIIа.

Павільйон має Г-образну форму і складається з двох прямокутників, розмірами в плані - 4.10м x 5.00м та 2.10м x 3.30м.

Площадь забудови ТС - 27.40м<sup>2</sup>.

У павільйоні розташовані приміщення, загальною площею - 24.61м<sup>2</sup>.

Внутрішня висота ТС від рівня чистої підлоги складає - 2.50м.

Загальна висота ТС - 3.00м.

Ґрунт заснування, до встановлення ТС, ретельно утрамбован щебнем та покладена тротуарна плитка та асфальтобетон. ТС встановлена без улаштування фундаментів. Стіни споруди запроектовані по типу «Сендвич», товщиною 100мм із утеплювачем з мінеральної вати і обшивкою з обох сторін.

Обшивка стін по каркасу: зовнішня - кольорові алюмінієві сендвіч-панелі; внутрішня (стіни й стеля) - гіпсокартон.

Підлога з покриттям дошки 40мм і утеплювачем (керамзитовий ґравій - 200мм) та покриття з негорючого матеріала.

Покрівля - по металевим прогонам і решетуванню з покриттям із профільованого сталевих листа, з утеплювачем з мінераловатних плит, гідро- і пароізоляцією.

### Зовнішня обробка.

**поверхні стін** - кольорові алюмінієві сендвіч панелі;

**вікна** - металопластикові з вакуумними склопакетами;

**двері** - металопластикові з вакуумними склопакетами;

**покрівля** - металевий профнастил;

**козирок** - полікарбонат.

2. Стационарна тимчасова споруда підключена до мереж електропостачання згідно з діючими нормами та ТУ. Точка підключення - близька опора, що розташована поряд з територією ділянки, згідно з ТУ.

Опалювання - електричне з встановленням навісних електро-конвекторів з регулюванням температури.

Освітлення приміщення виконане стельовими світильниками з люмінесцентними лампами.

Розподільні мережі павільйону, виконані проводами з мідними жилами, що прокладені у трубах та приховані в обшивці стін. Мережі обрані по тривалодопустимим струмам навантаження.

Захист мереж від дії струмів коротких замикань і перевантаження здійснюється автоматичними вимикачами щитка.

3. Благоустрій прилеглої території виконується згідно з планом благоустрою.

Освітлення території передбачене світильниками, що розташовані під козирьком ТС.

ГАП

Кваліфікаційний сертифікат серія АА №000199

Архітектор

Дата складання " 10 " 08. 2021 року



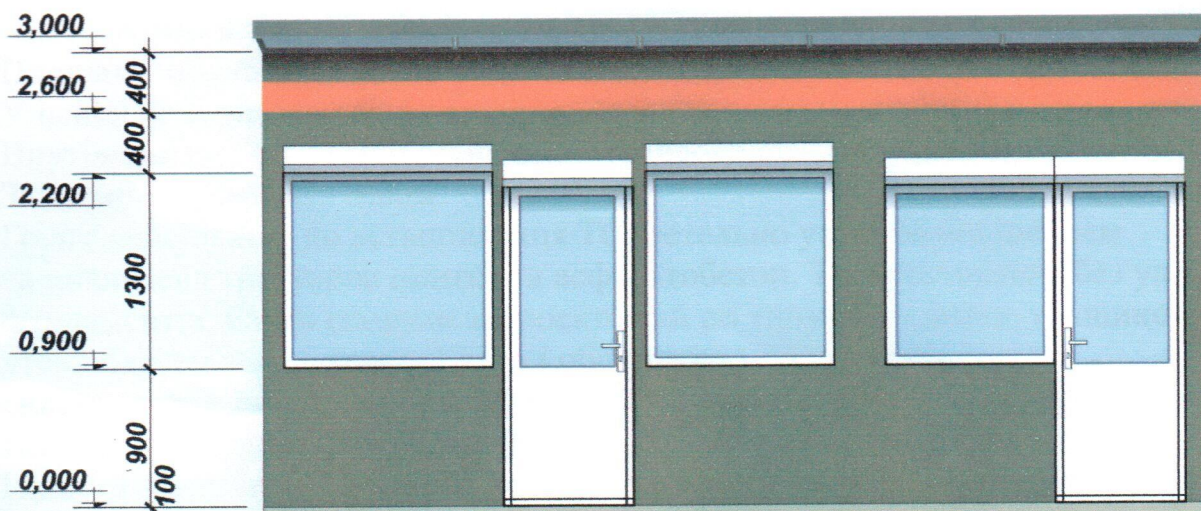
Ігнатова Л.О.

Чабан Л.В.



# ЕСКІЗИ ФАСАДІВ ТС, М 1:50

## Головний фасад

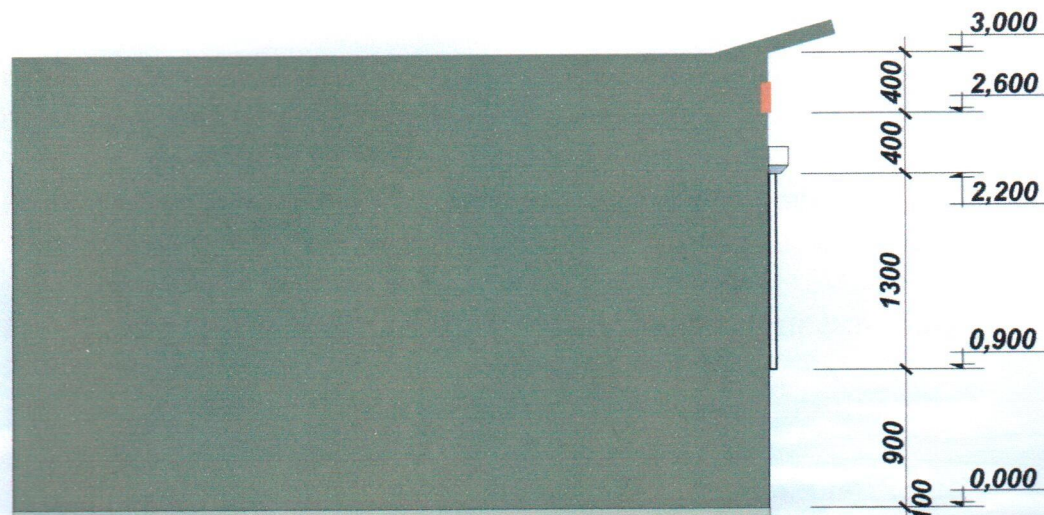


6200

1

2

## Бічний фасад



5000

Б

А

ГАП

Кваліфікаційний сертифікат серія АА №000199

Архітектор

Дата складання "10" 08. 2021 року

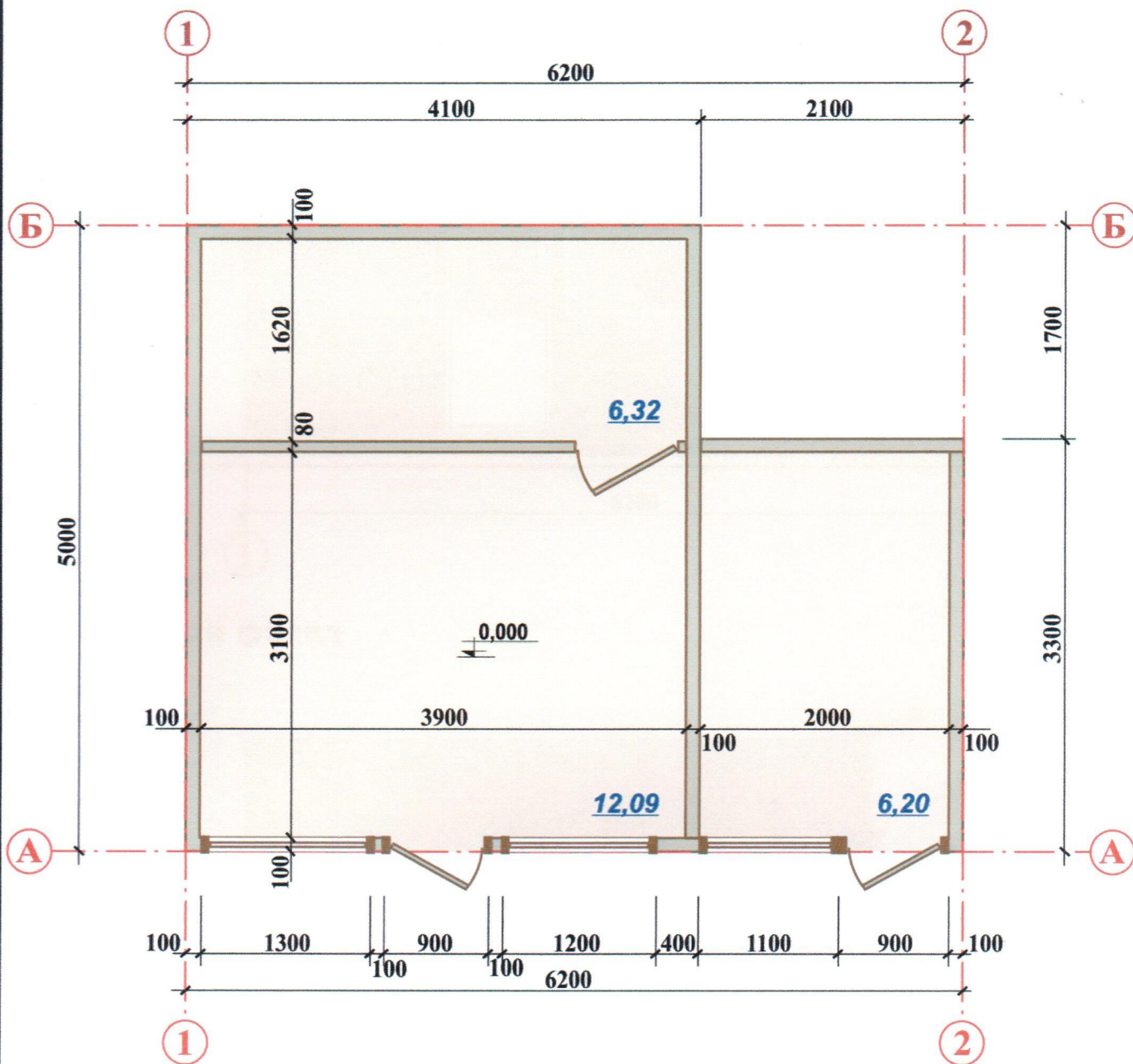
Ігнатова Л.О.

Чабан Л.В.





## ПЛАН СТАЦІОНАРНОЇ ТИМЧАСОВОЇ СПОРУДИ, М 1:50



ГАП

ГАП  
Кваліфікаційний сертифікат серія АА №000199

## Архітектор

Дата складання “ 10 ” 08. 2021 року

**Ігнатова Л.О.**

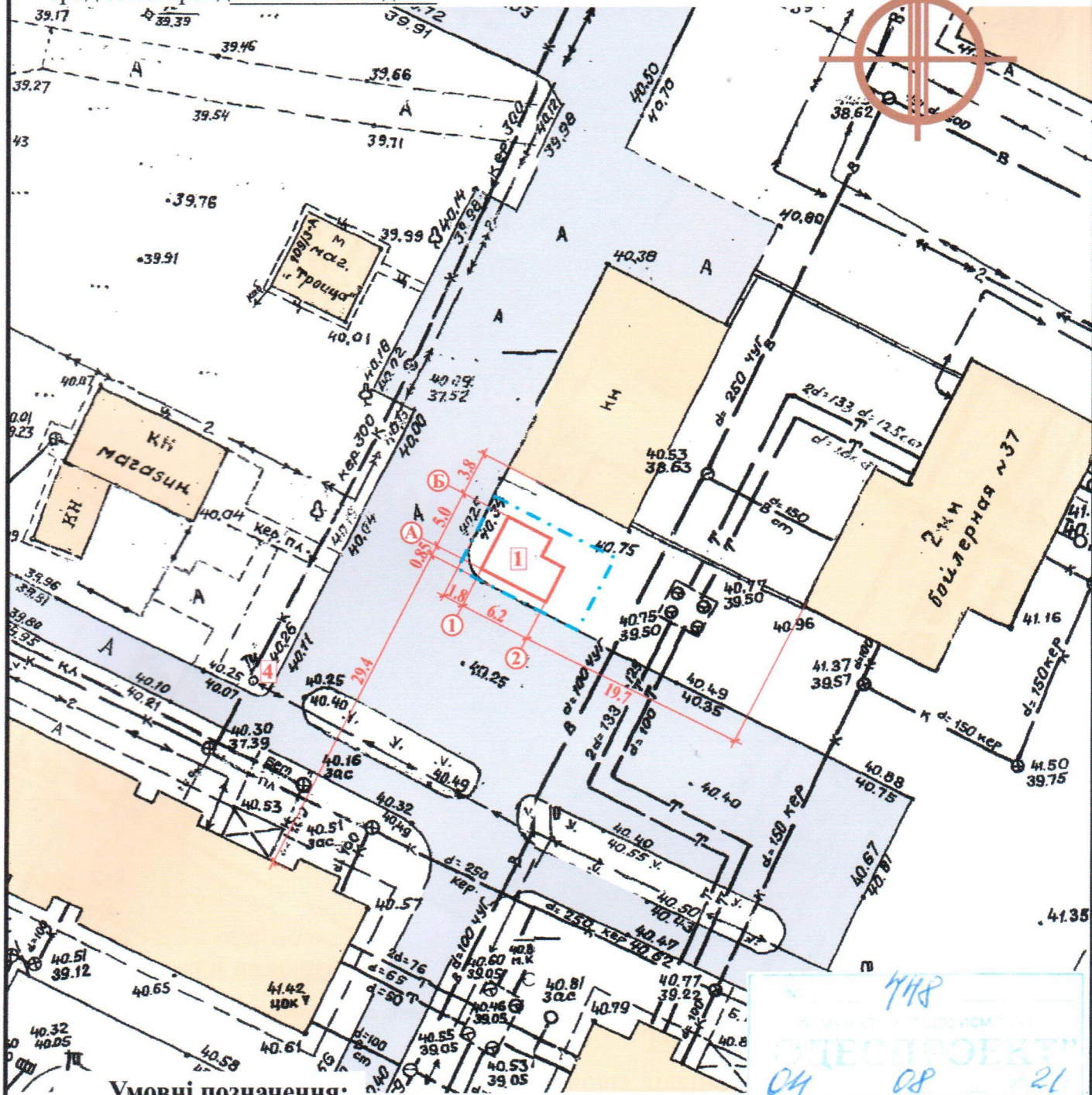
**Чабан Л.В.**



# СХЕМА РОЗМІЩЕННЯ ТС М 1:500

Площа земельної ділянки згідно з документами на землекористування

Город земель фонд земля м.Одеси



## Умовні позначення:

- Тимчасова споруда
- Існуючі будівлі і споруди
- Існуючі дороги
- Межа благоустрою ділянки розміщення ТС

## Експлікація:

- 1) місце розташування ТС;
- 2) лінії регулювання забудови;
- 3) червоні лінії;
- 4) місця підключення до інженерних мереж.

ГАП

Кваліфікаційний сертифікат серія АА №000199

Архітектор

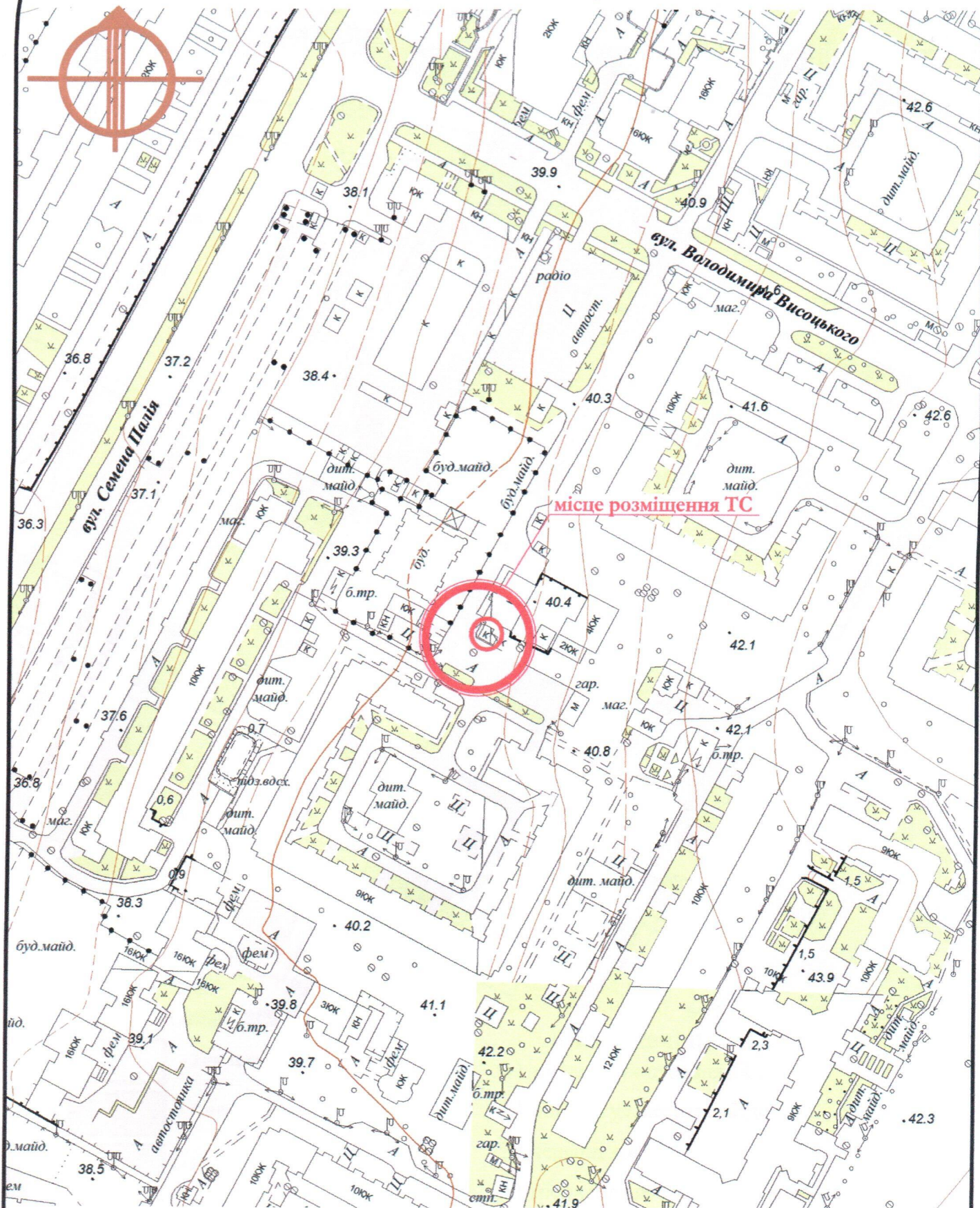
Дата складання "10" 08. 2021 року

Ігнатова Л.О.

Чабан Л.В.







Дата складання “ 10 ” 08. 2021 року

**Чабан Л.В.**

