

СТИСЛА ПОЯСНЮВАЛЬНА ЗАПИСКА

1. Стаціонарна тимчасова споруда для здійснення підприємницької діяльності ФОП Ільєнко С.В., розташована за адресою: вул. Отомана Головатого, поряд із зупиночним комплексом.

Ступінь вогнестійкості – IIIа.

Габаритні розміри ТС – 2,5м х 4,0м.

Загальна висота ТС – 3,5 м.

Площа забудови ТС – 10,00 м².

Загальна площа ТС – 8,8 м².

ТС встановлюється на заміну існуючої ТС без закладення фундаменту на існуючому асфальтобетонному покритті.

Основні конструкції виконані по металевому каркасу.

Стіни споруди виконані по типу «Сендвич», товщиною 100мм з утеплювачем та обшивкою.

Зовнішня обробка – фасадні панелі типу «Alucobond».

Утеплювач - «Ізовер» по розрахунку.

Внутрішня обробка: стіни - листи ламінованого ДСП, стеля - гіпсокартон.

Підлога в приміщенні - утеплений лінолеум.

Покрівля – по металевим прогонам і решетуванню з покриттям із профільованого сталевих листа, з утеплювачем з мінераловатних плит, гідро- та пароізоляцією.

Віконні та дверні отвори заповнені металопластиковими блоками.

Несучі конструкції покриття - металеві ферми.

Зупиночний комплекс - навіс: металеві стойки шириною 80мм, до якого кріпляться направляючі, та укладаються закалені скляні листи. Задня стінка та рекламна площа - заповнюється скляними закаленими листами.

2. Стаціонарна тимчасова споруда забезпечена електроенергією з підключенням к існуючим внутрішньо квартальним мережам. Точка підключення – опора, що розташована поряд з ТС.

Освітлення приміщень виконане стельовими світильниками з люмінесцентними лампами.

Для урахування електроенергії на вводі встановлено ввідно - лічильний ящик типу ПВУ.

Захист мереж від дії струмів коротких замикань і перенавантаження здійснюється автоматичними вимикачами щитка.

Електропостачання – згідно договору про користування електричною енергією з ВАТ «Одесаобленерго», та відповідно ТУ.

3. Благоустрій прилеглої території виконується згідно з планом благоустрою. Освітлення території передбачене світильниками, що розміщуються на головному фасаді ТС.

Перед зупиночним комплексом улаштовується тактильна тротуарна плитка, для інформаційного забезпечення слабовзрячих людей.

ЕСКІЗИ ФАСАДІВ

Зупиночного комплексу тип ОТРАДА



Директор ТОВ "ЕКО Містобудівельник"

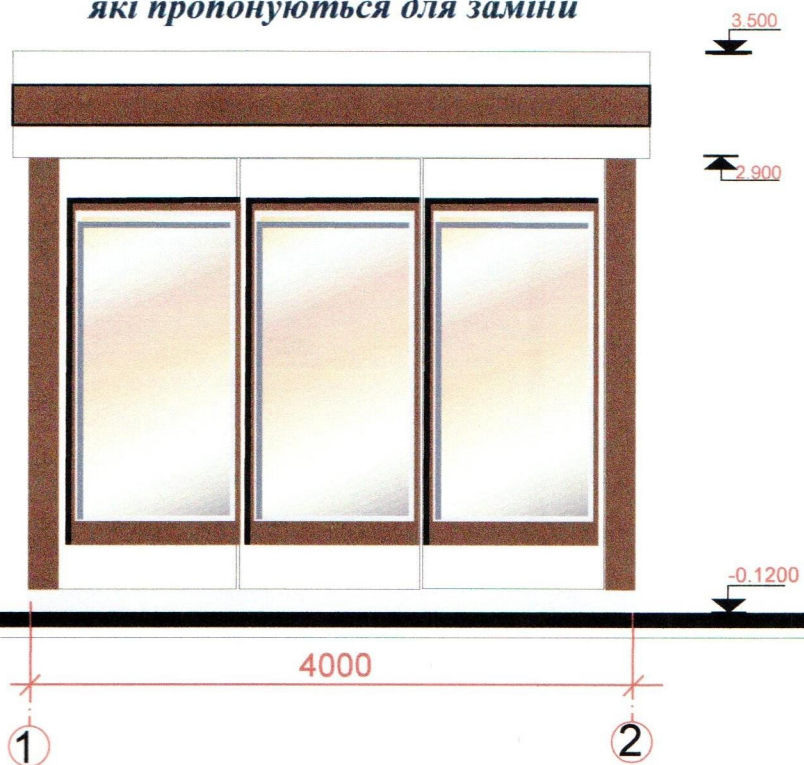
Архітектор



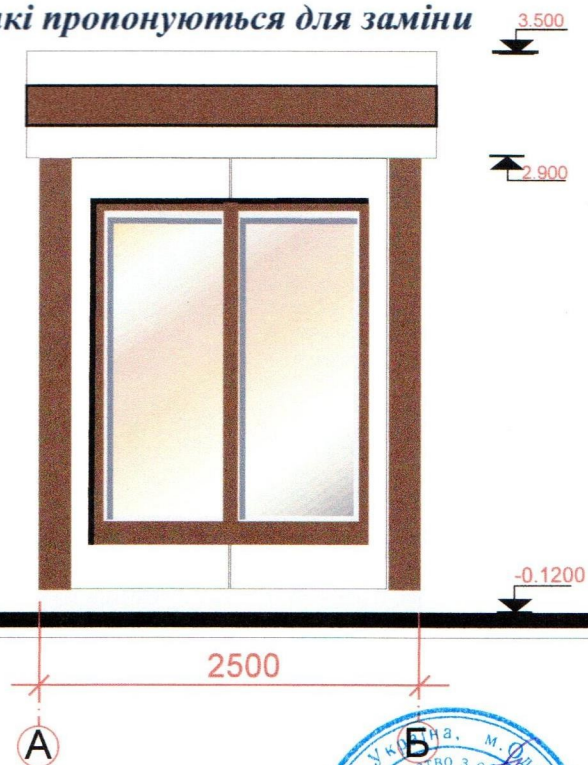
Л.І. Графова

О.А. Спінул

ЕСКІЗИ ФАСАДІВ ТС
в осях 1-2
які пропонуються для заміни



ЕСКІЗИ ФАСАДІВ ТС
в осях А-Б
які пропонуються для заміни



Директор ТОВ "ЕКО Містобудівельник"

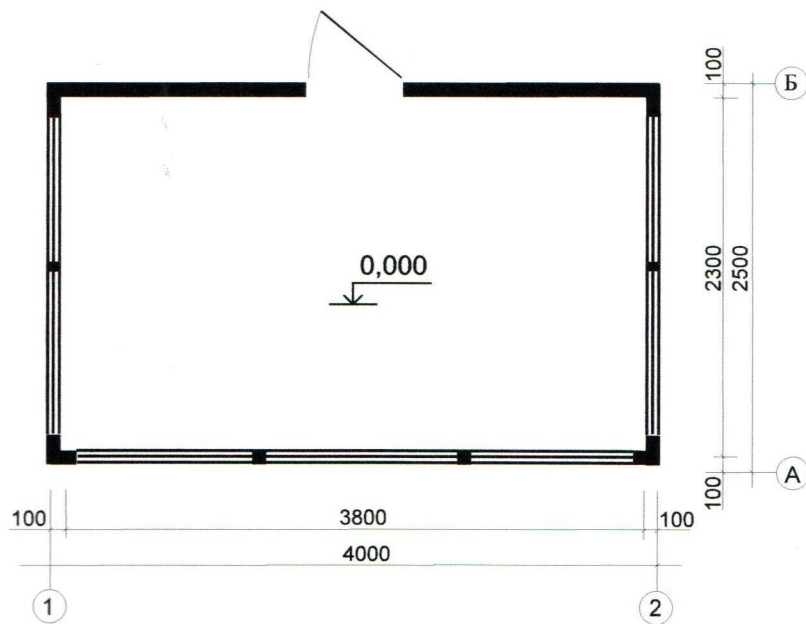
Архітектор

Л.І. Графова

О.А. Спінул



ПЛАН НА ОТМ.0.000



Директор ТОВ "ЕКО Містобудівельник"

Архітектор

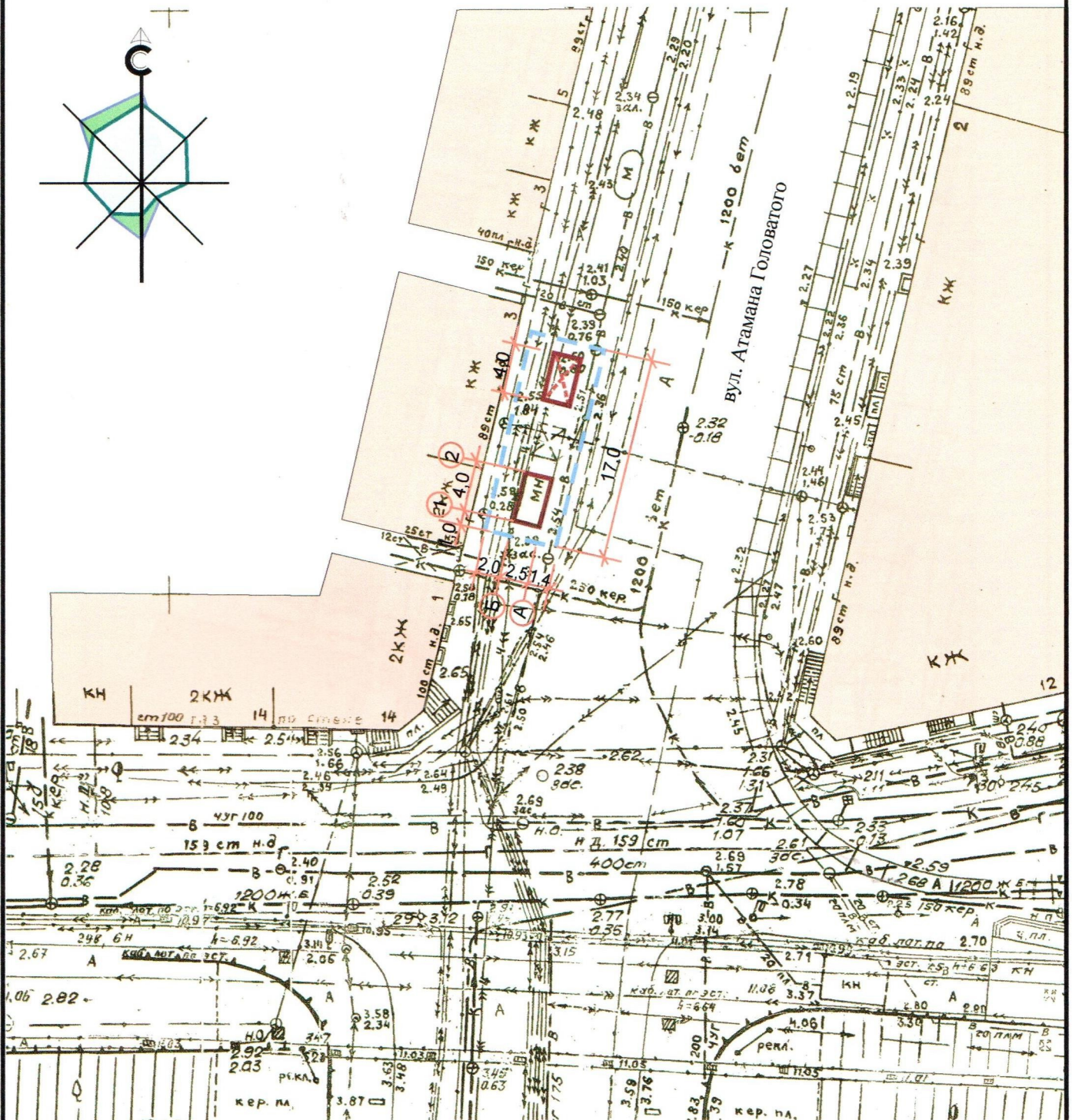
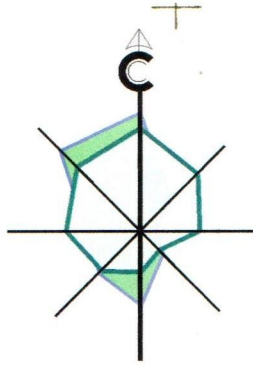


Л.І. Графова

О.А. Спінул

СХЕМА РОЗМІЩЕННЯ ТС М 1:500

Площа земельної ділянки згідно з документами на землекористування – землі міста Одеси



Експлікація:

- 1) місце розташування ТС;
- 2) червоні лінії;
- 3) лінії регулювання забудови;
- 4) місця підключення до інженерних мереж.

УМОВНІ ПОЗНАЧЕННЯ:

- ① ТС у складі зупиночного комплексу ФОП Ільєнко С.В.
- межа благоустрою
- Існуюча забудова

Директор ТОВ "ЕКО Містобудівельник"

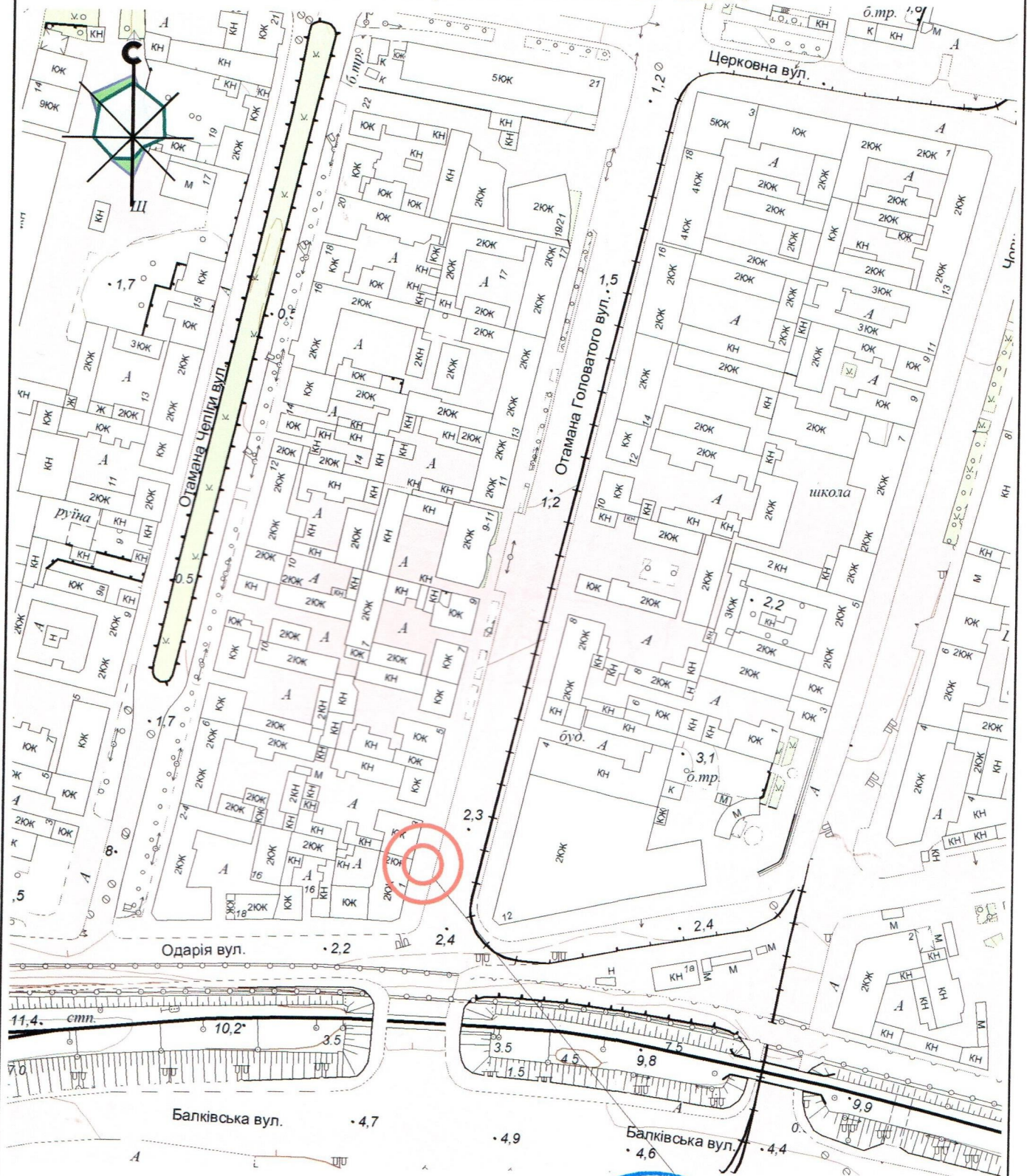
Архітектор

Л.І. Графова

О.А. Спінул



СИТУАЦІЙНИЙ ПЛАН М 1:2000



місце розміщення ТС

Директор ТОВ "ЕКО Містобудівельник"

Л.І. Графова

Архітектор

О.А. Спінул

